

項目	比率	前月差 (ポイント)	前年差 (ポイント)	項目	比率	前月差 (ポイント)	前年差 (ポイント)
有効求人倍率	1.43倍	▲ 0.03	0.05	☆就職率 (対新規求職)	22.6%	4.9	▲ 2.2
一般	1.63倍	▲ 0.03	0.13	一般	16.0%	0.4	▲ 2.0
パート	1.21倍	0.00	▲ 0.03	パート	31.2%	11.1	▲ 2.0
新規求人倍率	2.82倍	0.69	0.21	中高年(一般)	18.1%	0.4	▲ 1.5
一般	2.95倍	0.41	0.20	雇用保険受給者(一般)	20.2%	4.5	▲ 0.2
パート	2.66倍	0.97	0.23	☆充足率 (対新規求人)	9.2%	▲ 0.5	▲ 2.2
一般新規求職中に占める雇用保険受給者の割合	28.9%	▲ 6.8	▲ 2.9	一般	6.5%	▲ 0.2	▲ 2.1
一般新規求職中に占める中高年齢者の割合	51.9%	▲ 3.6	▲ 0.1	パート	13.1%	▲ 1.7	▲ 2.2
一般月間有効求職者に占める雇用保険受給者の割合	34.5%	0.7	▲ 0.9	障害者就職	件数	前月比率 (%)	前年比率 (%)
一般月間有効求職者に占める中高年齢者の割合	52.9%	▲ 0.7	2.7		63	▲ 44.7%	▲ 13.7%

(注) ハローワークインターネットサービスの機能拡充に伴い、令和3年9月以降の数値には、ハローワークに来所せず、オンライン上で求職登録した求職者数や、求職者がハローワークインターネットサービスの求人へ直接応募した就職件数等が含まれている。

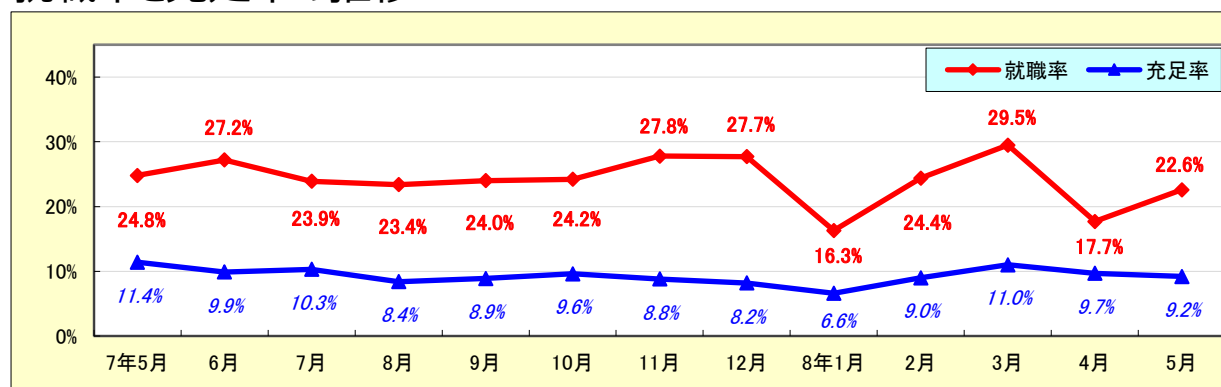
求人・求職状況

ハローワーク 岐阜

		計	前月比	前年同月比	
一般	求職	新規求職申込件数	1,095	▲ 24.2%	▲ 7.9%
		うち雇用保険受給者	317	▲ 38.6%	▲ 16.1%
		うち中高年齢者	568	▲ 29.2%	▲ 8.1%
	求職	月間有効求職者数	6,388	▲ 0.2%	▲ 1.7%
		うち雇用保険受給者	2,201	1.6%	▲ 4.5%
		うち中高年齢者	3,377	▲ 1.7%	3.6%
	紹介	紹介件数	728	▲ 10.1%	▲ 15.1%
		うち雇用保険受給者	239	▲ 6.3%	▲ 12.5%
		うち中高年齢者	434	▲ 9.0%	▲ 16.4%
	就職	就職件数	175	▲ 22.2%	▲ 18.2%
		うち雇用保険受給者	64	▲ 21.0%	▲ 16.9%
		うち中高年齢者	103	▲ 27.5%	▲ 14.9%
	求人	新規求人数	3,231	▲ 11.9%	▲ 1.0%
		月間有効求人数	10,383	▲ 2.4%	6.7%
		充足	充足数	209	▲ 14.3%
うち管外からの充足数	43		▲ 15.7%	▲ 39.4%	
うち他県からの充足数	46		▲ 11.5%	▲ 17.9%	
パート	新規求職申込件数	853	▲ 35.2%	▲ 11.6%	
	月間有効求職者数	5,382	0.6%	0.1%	
	新規求人数	2,267	1.9%	▲ 3.4%	
	月間有効求人数	6,500	0.0%	▲ 2.3%	
	就職件数	266	0.4%	▲ 16.9%	
	充足数	297	▲ 10.0%	▲ 17.5%	

就職率と充足率の推移

☆ 新規求職・求人に対する割合 (P1)



障害者職業紹介・登録状況

(期末現在)

		計	前月比	前年同月比
職業紹介	新規求職申込件数	110	▲ 22.5%	▲ 12.0%
	就職件数	63	▲ 44.7%	▲ 13.7%
	新規登録者	46	▲ 17.9%	▲ 20.7%
登録	有効求職者	3,272	▲ 0.3%	7.5%
	就業中の者	6,009	1.0%	4.6%
	保留中の者	176	0.0%	10.0%

雇用保険適用・給付状況

ハローワーク 岐阜

		計	前月比	前年同月比	
適 用 関 係	月末現在適用事業所数	14,880	0.1%	▲ 0.5%	
	月末現在被保険者数	241,893	0.2%	0.2%	
	被保険者資格取得数	3,369	▲ 54.0%	▲ 36.5%	
	被保険者資格喪失者数	2,926	▲ 54.6%	▲ 21.0%	
	うち事業主の都合	149	▲ 68.4%	24.2%	
	離職票交付枚数	1,860	▲ 53.5%	▲ 7.8%	
給 付 関 係	基本手当 (基本分)	受給資格決定件数 <small>※2年4月分から8年5月分は速報値のため、修正となる場合があります。</small>	773	▲ 12.8%	▲ 11.7%
		初回受給者数	744	7.4%	▲ 2.1%
		受給者実人員★	2,703	7.5%	8.0%
		支給金額：千円	355,677	6.4%	8.3%
		支給終了者数	269	▲ 11.5%	▲ 24.4%
	傷病手当	受給者実人員	9	0.0%	200.0%
		支給金額：千円	1,849	22.5%	299.4%
	特例一時金	受給者数	1	0.0%	0.0%
		支給金額：千円	255	▲ 2.7%	▲ 3.0%
	高年齢者給付金	受給者数	371	71.0%	0.5%
		支給金額：千円	95,274	83.8%	6.4%
	常用就職支度手当	支給人員	5	150.0%	0.0%
		支給金額：千円	1,021	186.0%	52.8%
	再就職手当	支給人員	206	48.2%	3.0%
		支給金額：千円	98,519	38.0%	13.4%
	就業促進定着手当	支給人員	39	▲ 9.3%	▲ 13.3%
		支給金額：千円	4,600	▲ 11.4%	▲ 32.2%
	教育訓練給付金 (一般)	受給者数	25	25.0%	31.6%
		支給金額：千円	852	▲ 1.6%	22.9%
	教育訓練給付金 (専門実践)	受給資格確認件数	30	36.4%	42.9%
		受給者数	48	▲ 36.8%	▲ 23.8%
		支給金額：千円	5,572	▲ 27.9%	▲ 31.6%
	うち追加給付 (20%)	受給者数	33	175.0%	3.1%
		支給金額：千円	3,897	109.4%	▲ 19.3%
	教育訓練支援 給付金	受給者実人員	2	▲ 90.9%	100.0%
		支給金額：千円	493	▲ 90.3%	67.7%

※雇用保険の基本手当（基本分）は、個別延長給付分や訓練延長給付分を含みません。

雇用継続給付関係

ハローワーク 岐阜

		計	前月比	前年同月比
高 年 齢 雇 用 継 続 給 付	受給要件確認件数	123	46.4%	▲ 11.5%
	基本給付金	123	46.4%	▲ 11.5%
	再就職給付金	0	*	*
	初回受給者数	61	64.9%	▲ 15.3%
	基本給付金	61	64.9%	▲ 15.3%
	再就職給付金	0	*	*
	月末支給対象者数	5,921	▲ 0.1%	▲ 1.4%
	基本給付金	5,921	▲ 0.1%	▲ 1.4%
	再就職給付金	0	*	▲ 100.0%
	月末対象事業所数	1,078	0.7%	▲ 1.7%
	受給者実人員	1,754	▲ 7.0%	▲ 9.6%
	基本給付金	1,754	▲ 7.0%	▲ 9.5%
	再就職給付金	0	*	▲ 100.0%
	支給金額：千円	44,777	▲ 5.2%	▲ 14.3%
	基本給付金	44,777	▲ 5.2%	▲ 14.3%
再就職給付金	0	*	▲ 100.0%	
支給終了者数	134	▲ 36.8%	0.0%	
基本給付金	134	▲ 36.8%	0.0%	
再就職給付金	0	*	*	
育 児 休 業 給 付	受給要件確認件数	263	▲ 4.0%	22.3%
	初回受給者数	269	3.9%	33.8%
	月末支給対象者数	1,648	▲ 12.9%	▲ 0.7%
	月末対象事業所数	799	▲ 7.5%	0.9%
	受給者実人員	2,795	▲ 4.1%	2.5%
	支給金額：千円	375,042	▲ 6.6%	6.1%
	支給終了者数	589	25.6%	25.6%
介 護 給 付	受給者数	15	36.4%	66.7%
	支給金額：千円	3,662	43.4%	50.7%

雇用保険受給者実人員の推移

★給付関係 基本手当（基本分）（P3）

