

項 目	比 率	前月差 (ポイント)	前年差 (ポイント)	項 目	比 率	前月差 (ポイント)	前年差 (ポイント)
有効求人倍率	1.55倍	▲ 0.12	0.11	☆就職率 (対新規求職)	27.7%	▲ 12.6	▲ 3.5
一般	1.88倍	▲ 0.08	0.03	一般	30.7%	5.0	▲ 1.8
パート	1.23倍	▲ 0.16	0.15	パート	24.8%	▲ 29.4	▲ 5.4
新規求人倍率	1.69倍	▲ 0.47	▲ 0.03	中高年 (一般)	29.6%	14.2	8.8
一般	2.32倍	▲ 0.32	0.26	雇用保険受給者 (一般)	55.9%	22.6	10.4
パート	1.08倍	▲ 0.64	▲ 0.36	☆充足率 (対新規求人)	15.4%	▲ 2.5	▲ 3.4
一般新規求職中に占める雇用保険受給者の割合	24.3%	3.1	▲ 1.9	一般	12.6%	1.5	▲ 2.8
一般新規求職中に占める中高年齢者の割合	57.9%	▲ 11.1	▲ 3.2	パート	21.2%	▲ 6.5	▲ 1.5
一般月間有効求職者に占める雇用保険受給者の割合	35.7%	▲ 0.6	0.8				
一般月間有効求職者に占める中高年齢者の割合	57.9%	2.7	3.8				

(注) ハローワークインターネットサービスの機能拡充に伴い、令和3年9月以降の数値には、ハローワークに来所せず、オンライン上で求職登録した求職者数や、求職者がハローワークインターネットサービスの求人に直接応募した就職件数等が含まれている。

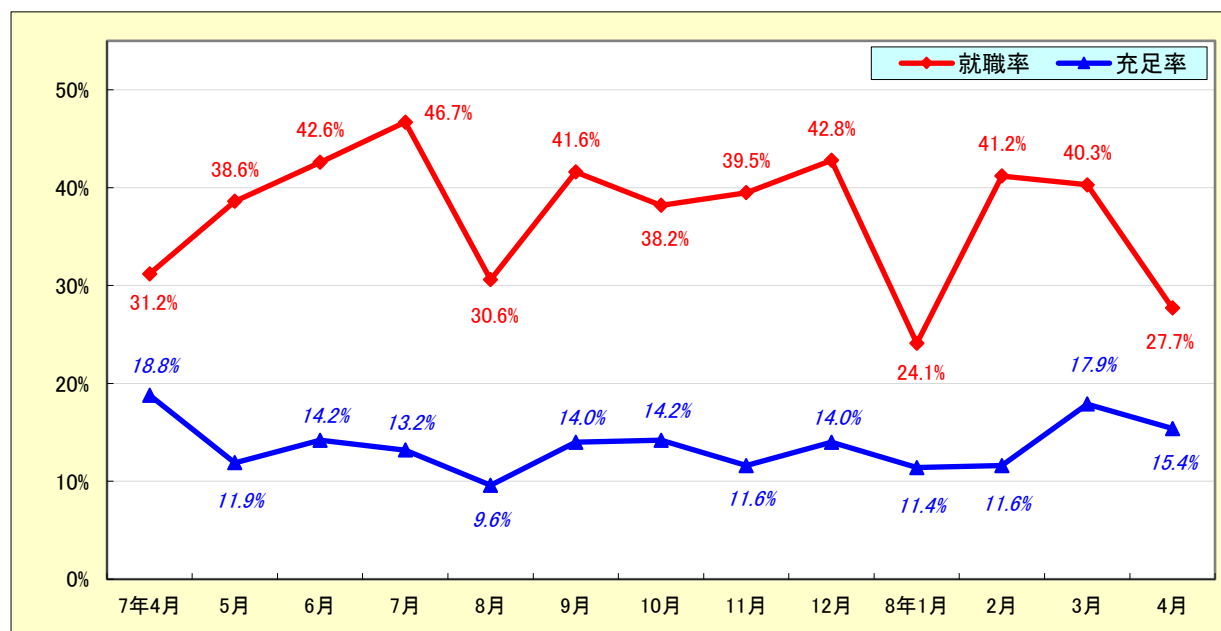
求人・求職状況

ハローワーク 中津川

		計	前月比	前年同月比	
一般	求職	新規求職申込件数	140	23.9%	11.1%
		うち雇用保険受給者	34	41.7%	3.0%
		うち中高年齢者	81	3.8%	5.2%
	求職	月間有効求職者数	484	6.4%	▲ 4.2%
		うち雇用保険受給者	173	4.8%	▲ 1.7%
		うち中高年齢者	280	11.6%	2.6%
	紹介	紹介件数	89	8.5%	23.6%
		うち雇用保険受給者	33	50.0%	43.5%
		うち中高年齢者	52	23.8%	33.3%
	就職	就職件数	43	48.3%	4.9%
		うち雇用保険受給者	19	137.5%	26.7%
		うち中高年齢者	24	100.0%	50.0%
	求人	新規求人数	325	9.1%	25.0%
		月間有効求人数	909	2.1%	▲ 2.9%
		充足数	41	24.2%	2.5%
充足	うち管外からの充足数	9	▲ 10.0%	▲ 25.0%	
	うち他県からの充足数	4	33.3%	100.0%	
パート	新規求職申込件数	145	20.8%	▲ 8.8%	
	月間有効求職者数	504	8.2%	▲ 12.0%	
	新規求人数	156	▲ 24.3%	▲ 31.9%	
	月間有効求人数	620	▲ 4.0%	0.5%	
	就職件数	36	▲ 44.6%	▲ 25.0%	
	充足数	33	▲ 42.1%	▲ 36.5%	

就職率と充足率の推移

☆ 新規求職・求人に対する割合 (P1)



雇用保険適用・給付状況

ハローワーク 中津川

		計	前月比	前年同月比	
適 用 関 係	月末現在適用事業所数	1,202	▲ 0.2%	▲ 1.5%	
	月末現在被保険者数	21,641	0.1%	▲ 1.3%	
	被保険者資格取得数	524	181.7%	▲ 11.2%	
	被保険者資格喪失者数	491	77.9%	8.6%	
	うち事業主の都合	33	▲ 44.1%	6.5%	
	離職票交付枚数	294	60.7%	▲ 0.3%	
給 付 関 係	基本手当 (基本分)	受給資格決定件数 <small>※2年4月分から8年4月分は速報値のため、修正となる場合があります。</small>	110	144.4%	37.5%
		初回受給者数	80	35.6%	50.9%
		受給者実人員★	267	10.8%	27.1%
		支給金額：千円	32,878	6.9%	26.6%
		支給終了者数	43	79.2%	48.3%
	傷病手当	受給者実人員	0	*	*
		支給金額：千円	0	*	*
	特例一時金	受給者数	0	*	*
		支給金額：千円	0	*	*
	高年齢者給付金	受給者数	30	130.8%	30.4%
		支給金額：千円	7,117	149.5%	34.6%
	常用就職支度手当	支給人員	1	*	*
		支給金額：千円	188	*	*
	再就職手当	支給人員	11	▲ 15.4%	▲ 66.7%
		支給金額：千円	3,464	▲ 33.6%	▲ 78.6%
	就業促進定着手当	支給人員	5	66.7%	▲ 16.7%
		支給金額：千円	403	59.3%	▲ 70.7%
	教育訓練給付金 (一般)	受給者数	2	100.0%	▲ 50.0%
		支給金額：千円	131	2083.3%	▲ 29.2%
	教育訓練給付金 (専門実践)	受給資格確認件数	1	▲ 80.0%	▲ 75.0%
		受給者数	4	300.0%	0.0%
		支給金額：千円	376	487.5%	3.3%
うち追加給付 (20%)	受給者数	0	*	*	
	支給金額：千円	0	*	*	
教育訓練支援 給付金	受給者実人員	1	*	*	
	支給金額：千円	197	*	*	

※雇用保険の基本手当（基本分）は、個別延長給付分や訓練延長給付分を含みません。

雇用継続給付関係

ハローワーク 中津川

		計	前月比	前年同月比
高 年 齢 雇 用 継 続 給 付	受給要件確認件数	11	▲ 35.3%	▲ 15.4%
	基本給付金	11	▲ 35.3%	▲ 15.4%
	再就職給付金	0	*	*
	初回受給者数	5	▲ 44.4%	▲ 44.4%
	基本給付金	5	▲ 44.4%	▲ 44.4%
	再就職給付金	0	*	*
	月末支給対象者数	676	▲ 3.4%	▲ 6.4%
	基本給付金	676	▲ 3.4%	▲ 6.4%
	再就職給付金	0	*	*
	月末対象事業所数	132	0.8%	0.8%
	受給者実人員	331	42.7%	0.3%
	基本給付金	331	42.7%	0.3%
	再就職給付金	0	*	*
	支給金額：千円	8,234	65.8%	▲ 1.6%
	基本給付金	8,234	65.8%	▲ 1.6%
再就職給付金	0	*	*	
支 給 終 了 者 数	支給終了者数	45	▲ 2.2%	80.0%
	基本給付金	45	▲ 2.2%	80.0%
	再就職給付金	0	*	*
育 児 休 業 給 付	受給要件確認件数	14	▲ 17.6%	0.0%
	初回受給者数	14	▲ 30.0%	7.7%
	月末支給対象者数	117	▲ 7.9%	1.7%
	月末対象事業所数	78	▲ 9.3%	6.8%
	受給者実人員	145	▲ 20.8%	▲ 22.0%
	支給金額：千円	17,628	▲ 18.3%	▲ 13.4%
	支給終了者数	28	33.3%	▲ 17.6%
介 給 護 付	受給者数	0	▲ 100.0%	*
	支給金額：千円	0	▲ 100.0%	*

雇用保険受給者実人員の推移

★給付関係 基本手当（基本分）（P 3）

