

項目	比率	前月差 (ポイント)	前年差 (ポイント)	項目	比率	前月差 (ポイント)	前年差 (ポイント)
有効求人倍率	1.22倍	▲ 0.06	▲ 0.05	☆就職率 (対新規求職)	24.4%	▲ 17.3	1.8
一般	1.65倍	▲ 0.05	▲ 0.12	一般	22.8%	▲ 13.5	3.2
パート	0.79倍	▲ 0.04	0.00	パート	26.1%	▲ 21.8	1.0
新規求人倍率	1.61倍	▲ 0.43	▲ 0.32	中高年 (一般)	18.8%	▲ 12.5	▲ 1.2
一般	2.04倍	▲ 0.57	▲ 0.87	雇用保険受給者 (一般)	28.8%	▲ 10.9	12.1
パート	1.18倍	▲ 0.21	0.09	☆充足率 (対新規求人)	10.2%	▲ 3.9	1.0
一般新規求職中に占める雇用保険受給者の割合	33.2%	3.1	5.2	一般	7.9%	▲ 1.8	2.6
一般新規求職中に占める中高年齢者の割合	53.1%	3.4	6.4	パート	14.2%	▲ 9.5	▲ 3.7
一般月間有効求職者に占める雇用保険受給者の割合	39.2%	▲ 0.2	5.1				
一般月間有効求職者に占める中高年齢者の割合	52.7%	2.0	5.3				

(注) ハローワークインターネットサービスの機能拡充に伴い、令和3年9月以降の数値には、ハローワークに来所せず、オンライン上で求職登録した求職者数や、求職者がハローワークインターネットサービスの求人へ直接応募した就職件数等が含まれている。

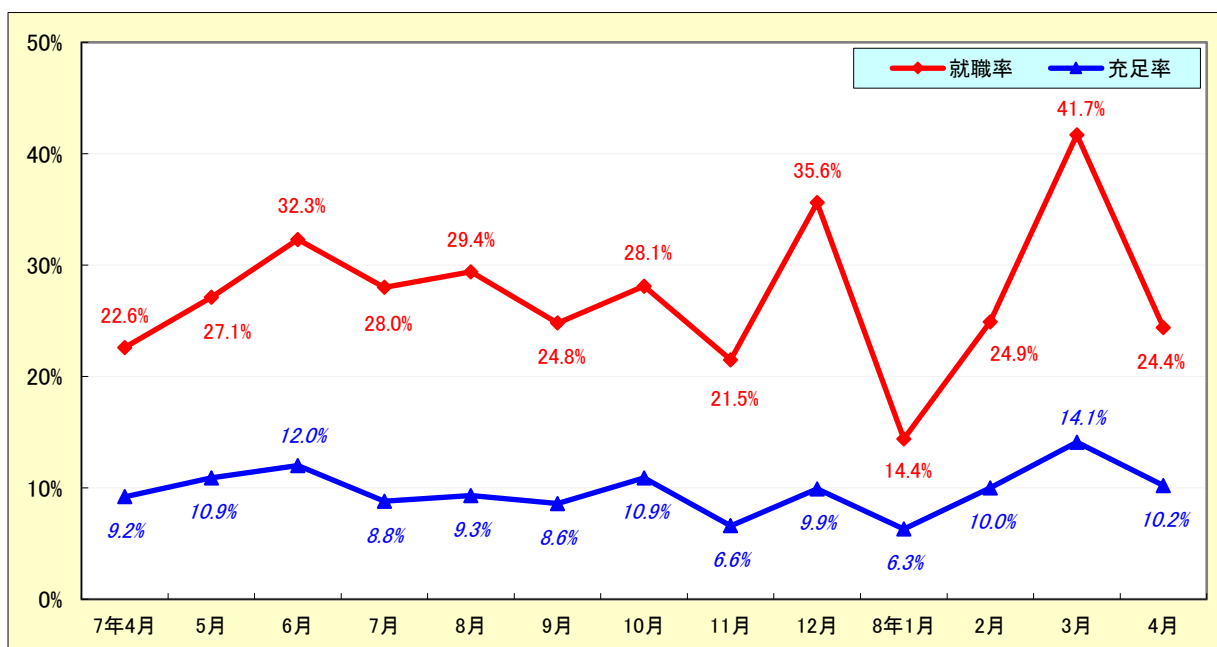
求人・求職状況

ハローワーク 美濃加茂

		計	前月比	前年同月比	
一般	求職	新規求職申込件数	241	24.9%	12.6%
		うち雇用保険受給者	80	37.9%	33.3%
		うち中高年齢者	128	33.3%	28.0%
	求職	月間有効求職者数	913	▲ 1.5%	1.7%
		うち雇用保険受給者	358	▲ 1.9%	17.0%
		うち中高年齢者	481	2.3%	12.9%
	紹介	紹介件数	160	0.0%	▲ 11.1%
		うち雇用保険受給者	48	▲ 5.9%	17.1%
		うち中高年齢者	100	7.5%	5.3%
	就職	就職件数	55	▲ 21.4%	31.0%
		うち雇用保険受給者	23	0.0%	130.0%
		うち中高年齢者	24	▲ 20.0%	20.0%
	求人	新規求人数	492	▲ 2.4%	▲ 21.0%
		月間有効求人数	1,507	▲ 4.5%	▲ 5.3%
		充足	充足数	39	▲ 20.4%
うち管外からの充足数	13		▲ 13.3%	0.0%	
うち他県からの充足数	3		0.0%	200.0%	
パート	新規求職申込件数	234	40.1%	▲ 6.8%	
	月間有効求職者数	907	2.7%	▲ 1.6%	
	新規求人数	275	18.5%	0.7%	
	月間有効求人数	712	▲ 2.6%	▲ 1.9%	
	就職件数	61	▲ 23.8%	▲ 3.2%	
	充足数	39	▲ 29.1%	▲ 20.4%	

就職率と充足率の推移

☆ 新規求職・求人に対する割合 (P1)



雇用保険適用・給付状況

ハローワーク 美濃加茂

		計	前月比	前年同月比	
適 用 関 係	月末現在適用事業所数	1,750	▲ 0.3%	▲ 0.8%	
	月末現在被保険者数	28,091	0.3%	0.0%	
	被保険者資格取得数	774	204.7%	▲ 1.3%	
	被保険者資格喪失者数	695	160.3%	2.8%	
	うち事業主の都合	43	258.3%	53.6%	
	離職票交付枚数	451	147.8%	13.3%	
給 付 関 係	基本手当 (基本分)	受給資格決定件数 <small>※2年4月分から8年4月分は速報値のため、修正となる場合があります。</small>	146	32.7%	12.3%
		初回受給者数	101	▲ 17.9%	34.7%
		受給者実人員★	411	▲ 10.1%	22.0%
		支給金額：千円	52,691	▲ 8.4%	29.9%
		支給終了者数	47	▲ 28.8%	▲ 11.3%
	傷病手当	受給者実人員	0	▲ 100.0%	▲ 100.0%
		支給金額：千円	0	▲ 100.0%	▲ 100.0%
	特例一時金	受給者数	0	*	*
		支給金額：千円	0	*	*
	高年齢者給付金	受給者数	60	106.9%	66.7%
		支給金額：千円	14,729	155.4%	95.0%
	常用就職支度手当	支給人員	2	*	*
		支給金額：千円	341	*	*
	再就職手当	支給人員	47	▲ 25.4%	51.6%
		支給金額：千円	25,270	▲ 17.0%	79.5%
	就業促進定着手当	支給人員	4	▲ 20.0%	▲ 55.6%
		支給金額：千円	833	▲ 3.1%	▲ 25.6%
	教育訓練給付金 (一般)	受給者数	1	▲ 66.7%	▲ 85.7%
		支給金額：千円	37	▲ 55.4%	▲ 88.8%
	教育訓練給付金 (専門実践)	受給資格確認件数	0	▲ 100.0%	*
		受給者数	8	60.0%	33.3%
		支給金額：千円	997	61.6%	49.7%
	うち追加給付 (20%)	受給者数	2	*	*
支給金額：千円		535	*	*	
教育訓練支援 給付金	受給者実人員	1	▲ 80.0%	▲ 66.7%	
	支給金額：千円	267	▲ 62.1%	▲ 64.5%	

※雇用保険の基本手当（基本分）は、個別延長給付分や訓練延長給付分を含みません。

雇用継続給付関係

ハローワーク 美濃加茂

		計	前月比	前年同月比
高 年 齢 雇 用 継 続 給 付	受給要件確認件数	11	▲ 52.2%	▲ 54.2%
	基本給付金	11	▲ 52.2%	▲ 54.2%
	再就職給付金	0	*	*
	初回受給者数	9	80.0%	▲ 18.2%
	基本給付金	9	80.0%	▲ 18.2%
	再就職給付金	0	*	*
	月末支給対象者数	886	▲ 2.2%	▲ 3.0%
	基本給付金	886	▲ 2.2%	▲ 3.0%
	再就職給付金	0	*	*
	月末対象事業所数	165	▲ 1.2%	▲ 3.5%
	受給者実人員	486	192.8%	▲ 3.8%
	基本給付金	486	192.8%	▲ 3.8%
再就職給付金	0	*	*	
支 給	支給金額：千円	13,228	224.0%	▲ 9.4%
	基本給付金	13,228	224.0%	▲ 9.4%
	再就職給付金	0	*	*
	支給終了者数	49	276.9%	19.5%
	基本給付金	49	276.9%	19.5%
	再就職給付金	0	*	*
育 児 休 業 給 付	受給要件確認件数	26	▲ 16.1%	30.0%
	初回受給者数	24	▲ 22.6%	▲ 11.1%
	月末支給対象者数	201	▲ 14.5%	▲ 5.2%
	月末対象事業所数	92	▲ 6.1%	12.2%
	受給者実人員	278	▲ 6.4%	▲ 4.1%
	支給金額：千円	35,962	▲ 12.0%	▲ 1.8%
	支給終了者数	50	92.3%	16.3%
介 護 給 付	受給者数	0	▲ 100.0%	*
	支給金額：千円	0	▲ 100.0%	*

雇用保険受給者実人員の推移

★給付関係 基本手当（基本分）（P3）

