

項目	比率	前月差 (ポイント)	前年差 (ポイント)	項目	比率	前月差 (ポイント)	前年差 (ポイント)
有効求人倍率	1.03倍	▲ 0.05	▲ 0.18	☆就職率 (対新規求職)	34.9%	▲ 15.1	3.6
一般	1.24倍	0.02	▲ 0.38	一般	25.9%	▲ 12.2	0.9
パート	0.85倍	▲ 0.11	▲ 0.04	パート	40.4%	▲ 19.1	5.7
新規求人倍率	1.08倍	▲ 0.28	▲ 0.14	中高年 (一般)	20.0%	▲ 22.3	▲ 7.8
一般	1.24倍	▲ 0.47	▲ 1.03	雇用保険受給者 (一般)	20.0%	▲ 15.3	▲ 10.0
パート	0.98倍	▲ 0.10	0.33	☆充足率 (対新規求人)	28.7%	▲ 3.4	4.8
一般新規求職中に占める雇用保険受給者の割合	43.1%	16.1	4.6	一般	19.4%	0.0	9.2
一般新規求職中に占める中高年齢者の割合	51.7%	10.4	▲ 17.5	パート	35.9%	▲ 12.3	▲ 14.1
一般月間有効求職者に占める雇用保険受給者の割合	35.8%	5.9	3.7				
一般月間有効求職者に占める中高年齢者の割合	50.4%	1.6	▲ 9.4				

(注) ハローワークインターネットサービスの機能拡充に伴い、令和3年9月以降の数値には、ハローワークに来所せず、オンライン上で求職登録した求職者数や、求職者がハローワークインターネットサービスの求人へ直接応募した就職件数等が含まれている。

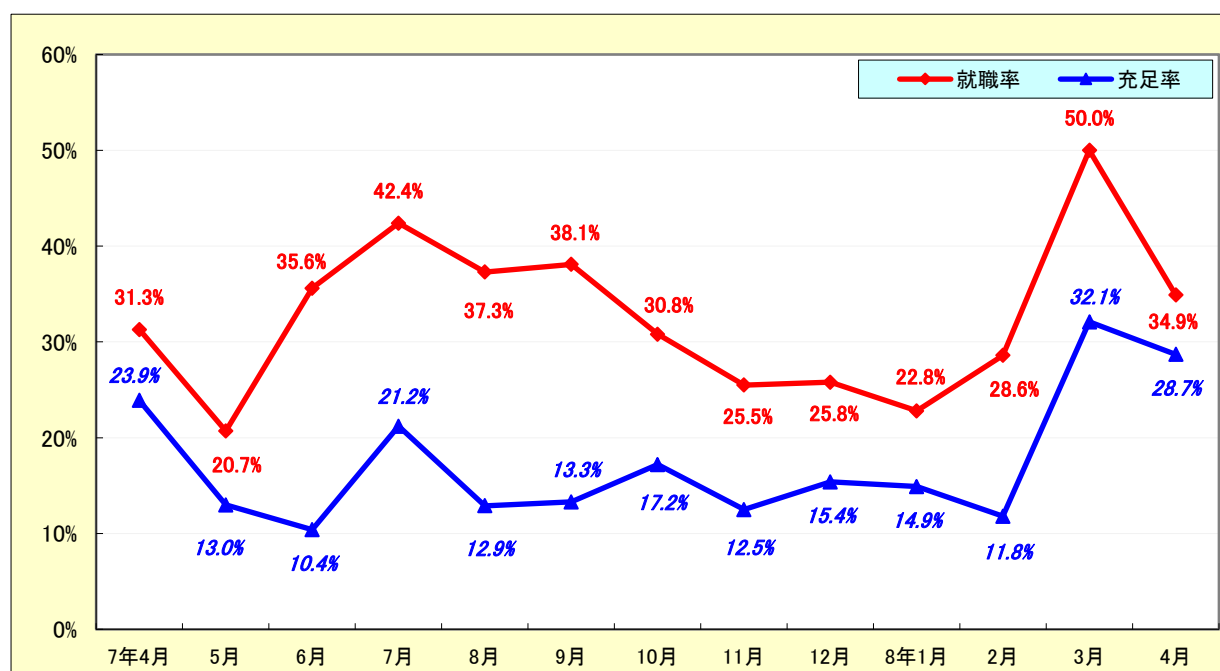
求人・求職状況

ハローワーク 岐阜八幡

		計	前月比	前年同月比	
一般	求職	新規求職申込件数	58	▲ 7.9%	11.5%
		うち雇用保険受給者	25	47.1%	25.0%
		うち中高年齢者	30	15.4%	▲ 16.7%
	求職	月間有効求職者数	240	▲ 5.5%	7.1%
		うち雇用保険受給者	86	13.2%	19.4%
		うち中高年齢者	121	▲ 2.4%	▲ 9.7%
	紹介	紹介件数	26	▲ 23.5%	▲ 25.7%
		うち雇用保険受給者	7	▲ 30.0%	▲ 61.1%
		うち中高年齢者	12	0.0%	▲ 29.4%
	就職	就職件数	15	▲ 37.5%	15.4%
		うち雇用保険受給者	5	▲ 16.7%	▲ 16.7%
		うち中高年齢者	6	▲ 45.5%	▲ 40.0%
求人	新規求人数	72	▲ 33.3%	▲ 39.0%	
	月間有効求人数	298	▲ 3.9%	▲ 17.9%	
	充足数	14	▲ 33.3%	16.7%	
充足	うち管外からの充足数	2	▲ 50.0%	*	
	うち他県からの充足数	0	*	▲ 100.0%	
パート	新規求職申込件数	94	19.0%	▲ 1.1%	
	月間有効求職者数	291	8.6%	1.7%	
	新規求人数	92	8.2%	48.4%	
	月間有効求人数	248	▲ 3.1%	▲ 2.7%	
	就職件数	38	▲ 19.1%	15.2%	
	充足数	33	▲ 19.5%	6.5%	

就職率と充足率の推移

☆ 新規求職・求人に対する割合 (P1)



雇用保険適用・給付状況

ハローワーク 岐阜八幡

		計	前月比	前年同月比	
適 用 関 係	月末現在適用事業所数	843	▲ 0.7%	▲ 1.6%	
	月末現在被保険者数	8,615	▲ 0.3%	▲ 2.4%	
	被保険者資格取得数	184	217.2%	▲ 11.5%	
	被保険者資格喪失者数	207	155.6%	21.1%	
	うち事業主の都合	47	571.4%	235.7%	
	離職票交付枚数	132	123.7%	16.8%	
給 付 関 係	基本手当 (基本分)	受給資格決定件数 <small>※2年4月分から5年4月分は速報値のため、修正となる場合があります。</small>	52	67.7%	52.9%
		初回受給者数	26	▲ 31.6%	36.8%
		受給者実人員★	110	▲ 1.8%	27.9%
		支給金額：千円	11,983	▲ 14.0%	▲ 0.9%
		支給終了者数	13	▲ 18.8%	30.0%
	傷病手当	受給者実人員	0	*	▲ 100.0%
		支給金額：千円	0	*	▲ 100.0%
	特例一時金	受給者数	8	700.0%	166.7%
		支給金額：千円	1,885	633.5%	166.6%
	高年齢者給付金	受給者数	18	38.5%	20.0%
		支給金額：千円	4,432	50.1%	45.9%
	常用就職支度手当	支給人員	0	*	*
		支給金額：千円	0	*	*
	再就職手当	支給人員	8	300.0%	▲ 27.3%
		支給金額：千円	3,420	197.4%	▲ 25.5%
	就業促進定着手当	支給人員	4	33.3%	*
		支給金額：千円	436	7.1%	*
	教育訓練給付金 (一般)	受給者数	2	▲ 33.3%	*
		支給金額：千円	37	▲ 26.0%	*
	教育訓練給付金 (専門実践)	受給資格確認件数	3	*	*
		受給者数	0	*	*
		支給金額：千円	0	*	*
	うち追加給付 (20%)	受給者数	0	*	*
		支給金額：千円	0	*	*
	教育訓練支援 給付金	受給者実人員	0	*	*
		支給金額：千円	0	*	*

※雇用保険の基本手当（基本分）は、個別延長給付分や訓練延長給付分を含みません。

雇用継続給付関係

ハローワーク 岐阜八幡

		計	前月比	前年同月比
高 年 齢 雇 用 継 続 給 付	受給要件確認件数	2	0.0%	▲ 50.0%
	基本給付金	2	0.0%	▲ 50.0%
	再就職給付金	0	*	*
	初回受給者数	1	*	▲ 50.0%
	基本給付金	1	*	▲ 50.0%
	再就職給付金	0	*	*
	月末支給対象者数	439	▲ 5.6%	▲ 12.5%
	基本給付金	439	▲ 5.6%	▲ 12.5%
	再就職給付金	0	*	*
	月末対象事業所数	136	▲ 2.2%	▲ 15.5%
	受給者実人員	88	11.4%	4.8%
	基本給付金	88	11.4%	4.8%
再就職給付金	0	*	*	
支 給	支給金額：千円	2,109	18.8%	10.3%
	基本給付金	2,109	18.8%	10.3%
	再就職給付金	0	*	*
	支給終了者数	37	208.3%	105.6%
付	基本給付金	37	208.3%	105.6%
	再就職給付金	0	*	*
育 児 休 業 給 付	受給要件確認件数	8	100.0%	0.0%
	初回受給者数	8	33.3%	33.3%
	月末支給対象者数	26	▲ 3.7%	▲ 13.3%
	月末対象事業所数	22	▲ 8.3%	10.0%
	受給者実人員	40	▲ 14.9%	▲ 9.1%
	支給金額：千円	4,896	▲ 12.6%	10.7%
	支給終了者数	12	50.0%	33.3%
介 護 給 付	受給者数	3	*	200.0%
	支給金額：千円	999	*	8225.0%

雇用保険受給者実人員の推移

★給付関係 基本手当（基本分）（P3）

