

項目	比率	前月差 (ポイント)	前年差 (ポイント)	項目	比率	前月差 (ポイント)	前年差 (ポイント)
有効求人倍率	1.07倍	▲ 0.05	▲ 0.02	☆就職率 (対新規求職)	21.9%	▲ 16.9	▲ 1.9
一般	1.30倍	0.03	▲ 0.07	一般	19.9%	▲ 7.1	1.9
パート	0.85倍	▲ 0.10	0.02	パート	23.5%	▲ 28.0	▲ 5.3
新規求人倍率	1.53倍	▲ 0.10	0.07	中高年 (一般)	18.6%	▲ 4.7	0.5
一般	2.07倍	0.17	0.11	雇用保険受給者 (一般)	23.6%	▲ 12.6	3.8
パート	1.12倍	▲ 0.21	0.08	☆充足率 (対新規求人)	13.9%	▲ 9.4	▲ 1.0
一般新規求職中に占める雇用保険受給者の割合	32.1%	4.3	1.3	一般	9.6%	▲ 5.9	▲ 2.0
一般新規求職中に占める中高年齢者の割合	52.3%	3.9	▲ 1.9	パート	20.1%	▲ 15.4	▲ 0.2
一般月間有効求職者に占める雇用保険受給者の割合	35.6%	1.1	3.8	※各数値は岐阜八幡出張所取扱分を含む。			
一般月間有効求職者に占める中高年齢者の割合	51.9%	1.1	0.6				

(注) ハローワークインターネットサービスの機能拡充に伴い、令和3年9月以降の数値には、ハローワークに来所せず、オンライン上で求職登録した求職者数や、求職者がハローワークインターネットサービスの求人へ直接応募した就職件数等が含まれている。

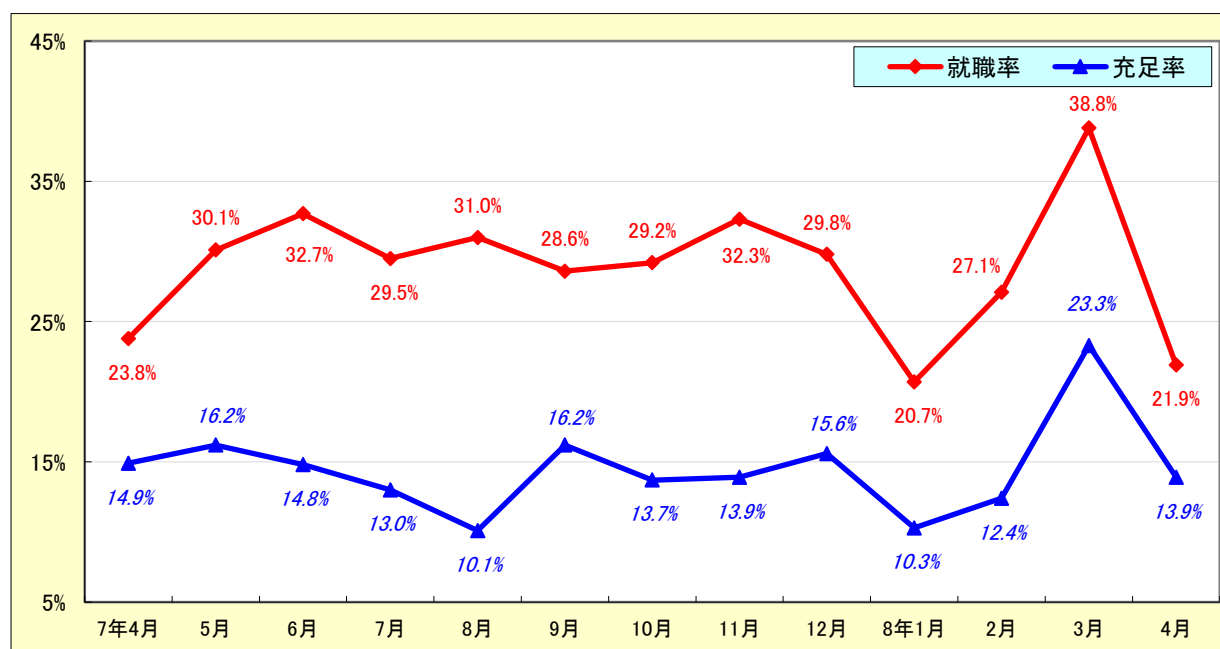
# 求人・求職状況

ハローワーク 関

		計	前月比	前年同月比	
一般	求職	新規求職申込件数	277	11.7%	▲ 6.1%
		うち雇用保険受給者	89	29.0%	▲ 2.2%
		うち中高年齢者	145	20.8%	▲ 9.4%
	求職	月間有効求職者数	1,161	0.9%	0.1%
		うち雇用保険受給者	413	4.0%	11.9%
		うち中高年齢者	602	2.9%	1.2%
	紹介	紹介件数	138	▲ 24.2%	▲ 29.6%
		うち雇用保険受給者	35	▲ 42.6%	▲ 35.2%
		うち中高年齢者	74	▲ 6.3%	▲ 25.3%
	就職	就職件数	55	▲ 17.9%	3.8%
		うち雇用保険受給者	21	▲ 16.0%	16.7%
		うち中高年齢者	27	▲ 3.6%	▲ 6.9%
	求人	新規求人数	574	21.6%	▲ 0.7%
		月間有効求人数	1,512	3.2%	▲ 4.5%
		充足数	55	▲ 24.7%	▲ 17.9%
充足	うち管外からの充足数	18	▲ 30.8%	▲ 25.0%	
	うち他県からの充足数	1	▲ 66.7%	▲ 83.3%	
パート	新規求職申込件数	361	57.6%	4.0%	
	月間有効求職者数	1,239	10.5%	▲ 0.2%	
	新規求人数	403	32.6%	11.9%	
	月間有効求人数	1,056	▲ 1.2%	1.8%	
	就職件数	85	▲ 28.0%	▲ 15.0%	
	充足数	81	▲ 25.0%	11.0%	

## 就職率と充足率の推移

☆ 新規求職・求人に対する割合 (P1)



# 雇用保険適用・給付状況

ハローワーク 関

		計	前月比	前年同月比	
適 用 関 係	月末現在適用事業所数	3,005	▲ 0.5%	▲ 1.8%	
	月末現在被保険者数	43,236	0.3%	▲ 0.3%	
	被保険者資格取得数	1,086	148.5%	▲ 5.8%	
	被保険者資格喪失者数	960	120.7%	▲ 7.1%	
	うち事業主の都合	98	188.2%	10.1%	
	離職票交付枚数	665	118.0%	▲ 2.6%	
給 付 関 係	基本手当 (基本分)	受給資格決定件数 <small>※2年4月分から8年4月分は速報値のため、修正となる場合があります。</small>	193	48.5%	7.2%
		初回受給者数	120	▲ 16.7%	42.9%
		受給者実人員★	452	▲ 4.6%	8.4%
		支給金額：千円	57,530	▲ 3.8%	12.6%
		支給終了者数	59	▲ 28.9%	3.5%
	傷病手当	受給者実人員	0	*	▲ 100.0%
		支給金額：千円	0	*	▲ 100.0%
	特例一時金	受給者数	8	700.0%	166.7%
		支給金額：千円	1,885	633.5%	166.6%
	高年齢者給付金	受給者数	76	33.3%	7.0%
		支給金額：千円	17,440	44.9%	18.5%
	常用就職支度手当	支給人員	0	▲ 100.0%	*
		支給金額：千円	0	▲ 100.0%	*
	再就職手当	支給人員	33	0.0%	6.5%
		支給金額：千円	13,392	▲ 19.1%	8.1%
	就業促進定着手当	支給人員	11	37.5%	22.2%
		支給金額：千円	1,218	30.1%	▲ 35.1%
	教育訓練給付金 (一般)	受給者数	5	25.0%	25.0%
		支給金額：千円	170	109.9%	▲ 7.1%
	教育訓練給付金 (専門実践)	受給資格確認件数	6	50.0%	200.0%
受給者数		12	100.0%	71.4%	
支給金額：千円		1,102	104.8%	19.9%	
うち追加給付 (20%)	受給者数	4	*	*	
	支給金額：千円	439	*	*	
教育訓練支援 給付金	受給者実人員	0	▲ 100.0%	▲ 100.0%	
	支給金額：千円	0	▲ 100.0%	▲ 100.0%	

※雇用保険の基本手当（基本分）は、個別延長給付分や訓練延長給付分を含みません。

# 雇用継続給付関係

ハローワーク 関

		計	前月比	前年同月比
高 年 齢 雇 用 継 続 給 付	受給要件確認件数	15	▲ 16.7%	▲ 48.3%
	基本給付金	15	▲ 16.7%	▲ 48.3%
	再就職給付金	0	*	*
	初回受給者数	6	▲ 53.8%	▲ 25.0%
	基本給付金	6	▲ 53.8%	▲ 25.0%
	再就職給付金	0	*	*
	月末支給対象者数	1,454	▲ 2.8%	▲ 5.1%
	基本給付金	1,454	▲ 2.8%	▲ 5.1%
	再就職給付金	0	*	*
	月末対象事業所数	368	0.5%	▲ 3.4%
	受給者実人員	495	▲ 8.0%	2.3%
	基本給付金	495	▲ 8.0%	2.3%
	再就職給付金	0	*	*
	支給金額：千円	13,453	▲ 3.2%	2.4%
	基本給付金	13,453	▲ 3.2%	2.4%
再就職給付金	0	*	*	
支給終了者数	80	207.7%	▲ 9.1%	
基本給付金	80	207.7%	▲ 9.1%	
再就職給付金	0	*	*	
育 児 休 業 給 付	受給要件確認件数	43	▲ 10.4%	30.3%
	初回受給者数	48	▲ 9.4%	26.3%
	月末支給対象者数	236	▲ 14.2%	▲ 3.7%
	月末対象事業所数	131	▲ 10.3%	7.4%
	受給者実人員	375	▲ 11.1%	9.3%
	支給金額：千円	46,530	▲ 14.6%	16.0%
	支給終了者数	81	92.9%	17.4%
介 護 給 付	受給者数	4	0.0%	100.0%
	支給金額：千円	1,169	91.0%	778.9%

## 雇用保険受給者実人員の推移

★給付関係 基本手当（基本分）（P 3）

