

項目	比率	前月差 (ポイント)	前年差 (ポイント)	項目	比率	前月差 (ポイント)	前年差 (ポイント)
有効求人倍率	1.02倍	▲ 0.13	▲ 0.03	☆就職率 (対新規求職)	23.1%	▲ 20.3	▲ 11.9
一般	1.23倍	▲ 0.03	0.07	一般	17.1%	▲ 19.9	▲ 15.6
パート	0.81倍	▲ 0.23	▲ 0.11	パート	28.8%	▲ 21.8	▲ 8.5
新規求人倍率	1.08倍	▲ 0.72	▲ 0.16	中高年(一般)	23.3%	▲ 8.2	▲ 5.0
一般	1.33倍	▲ 0.87	0.00	雇用保険受給者 (一般)	28.6%	▲ 16.9	▲ 33.9
パート	0.85倍	▲ 0.51	▲ 0.30	☆充足率 (対新規求人)	19.8%	3.0	▲ 3.2
一般新規求職中 に占める雇用保険受給者の割合	25.2%	1.3	9.8	一般	14.9%	5.0	▲ 7.6
一般新規求職中 に占める中高年齢者の割合	54.1%	▲ 4.6	3.1	パート	27.0%	▲ 2.2	3.4
一般月間有効求職者 に占める雇用保険受給者の割合	35.2%	1.7	7.5				
一般月間有効求職者 に占める中高年齢者の割合	55.7%	0.6	7.4				

(注) ハローワークインターネットサービスの機能拡充に伴い、令和3年9月以降の数値には、ハローワークに来所せず、オンライン上で求職登録した求職者数や、求職者がハローワークインターネットサービスの求人へ直接応募した就職件数等が含まれている。

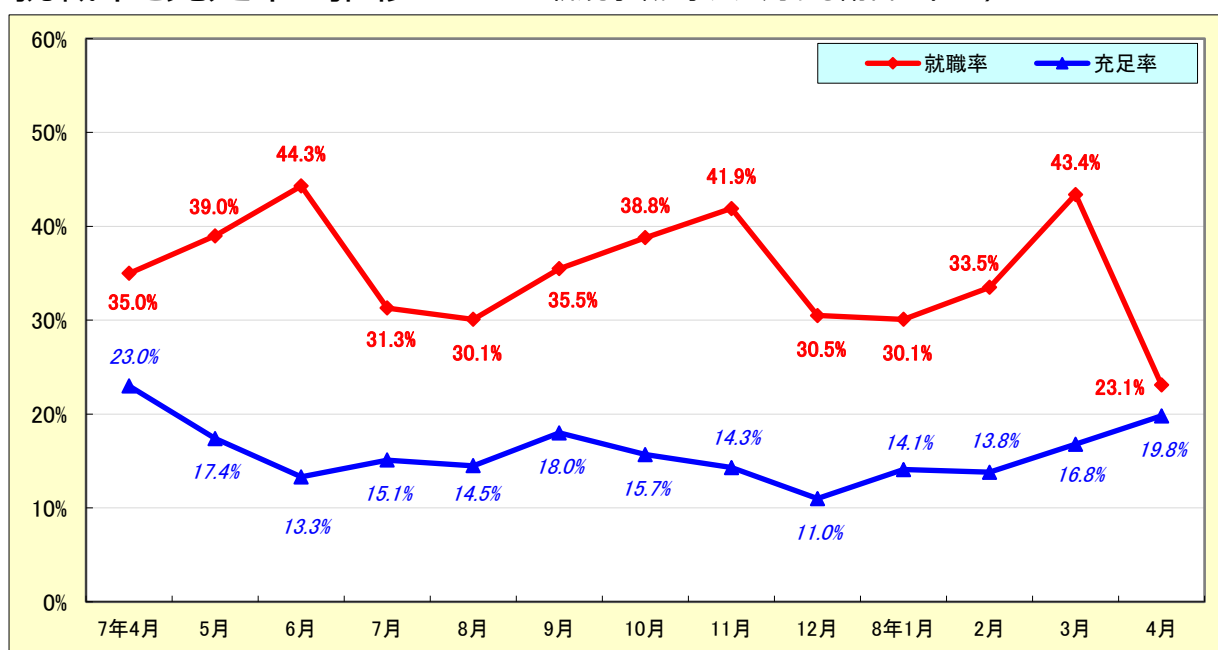
# 求人・求職状況

ハローワーク 恵那

		計	前月比	前年同月比	
一般	求職	新規求職申込件数	111	20.7%	6.7%
		うち雇用保険受給者	28	27.3%	75.0%
		うち中高年齢者	60	11.1%	13.2%
	求職	月間有効求職者数	395	▲ 2.0%	▲ 8.8%
		うち雇用保険受給者	139	3.0%	15.8%
		うち中高年齢者	220	▲ 0.9%	5.3%
	紹介	紹介件数	78	34.5%	23.8%
		うち雇用保険受給者	24	50.0%	84.6%
		うち中高年齢者	45	50.0%	28.6%
	就職	就職件数	19	▲ 44.1%	▲ 44.1%
		うち雇用保険受給者	8	▲ 20.0%	▲ 20.0%
		うち中高年齢者	14	▲ 17.6%	▲ 6.7%
	求人	新規求人数	148	▲ 26.7%	7.2%
		月間有効求人数	485	▲ 4.2%	▲ 3.6%
		充足数	22	10.0%	▲ 29.0%
充足	うち管外からの充足数	12	71.4%	▲ 14.3%	
	うち他県からの充足数	4	*	33.3%	
パート	新規求職申込件数	118	42.2%	7.3%	
	月間有効求職者数	399	9.0%	0.8%	
	新規求人数	100	▲ 11.5%	▲ 21.3%	
	月間有効求人数	325	▲ 14.7%	▲ 11.0%	
	就職件数	34	▲ 19.0%	▲ 17.1%	
	充足数	27	▲ 18.2%	▲ 10.0%	

## 就職率と充足率の推移

☆ 新規求職・求人に対する割合 (P1)



# 雇用保険適用・給付状況

ハローワーク 恵那

		計	前月比	前年同月比	
適 用 関 係	月末現在適用事業所数	897	▲ 0.3%	▲ 1.6%	
	月末現在被保険者数	15,468	1.0%	0.4%	
	被保険者資格取得数	484	269.5%	17.2%	
	被保険者資格喪失者数	333	95.9%	21.1%	
	うち事業主の都合	39	550.0%	225.0%	
	離職票交付枚数	209	115.5%	10.6%	
給 付 関 係	基本手当 (基本分)	受給資格決定件数 <small>※2年4月分から8年4月分は速報値のため、修正となる場合があります。</small>	53	15.2%	10.4%
		初回受給者数	39	▲ 27.8%	0.0%
		受給者実人員★	178	▲ 3.3%	14.8%
		支給金額：千円	24,749	▲ 6.4%	22.5%
		支給終了者数	27	28.6%	22.7%
	傷病手当	受給者実人員	3	0.0%	200.0%
		支給金額：千円	661	33.3%	121.8%
	特例一時金	受給者数	0	*	*
		支給金額：千円	0	*	*
	高年齢者給付金	受給者数	29	190.0%	26.1%
		支給金額：千円	7,436	235.0%	35.0%
	常用就職支度手当	支給人員	0	*	*
		支給金額：千円	0	*	*
	再就職手当	支給人員	11	37.5%	▲ 21.4%
		支給金額：千円	5,149	67.4%	6.1%
	就業促進定着手当	支給人員	3	▲ 40.0%	200.0%
		支給金額：千円	318	▲ 64.8%	89.3%
	教育訓練給付金 (一般)	受給者数	2	0.0%	100.0%
		支給金額：千円	52	18.2%	85.7%
	教育訓練給付金 (専門実践)	受給資格確認件数	1	▲ 66.7%	*
受給者数		4	100.0%	300.0%	
支給金額：千円		506	261.4%	462.2%	
うち追加給付 (20%)	受給者数	1	*	*	
	支給金額：千円	218	*	*	
教育訓練支援 給付金	受給者実人員	1	▲ 50.0%	0.0%	
	支給金額：千円	200	▲ 49.5%	▲ 14.2%	

※雇用保険の基本手当（基本分）は、個別延長給付分や訓練延長給付分を含みません。

# 雇用継続給付関係

ハローワーク 恵那

		計	前月比	前年同月比
高 年 齢 雇 用 継 続 給 付	受給要件確認件数	3	▲ 40.0%	▲ 62.5%
	基本給付金	3	▲ 40.0%	▲ 62.5%
	再就職給付金	0	*	*
	初回受給者数	5	0.0%	▲ 28.6%
	基本給付金	5	0.0%	▲ 28.6%
	再就職給付金	0	*	*
	月末支給対象者数	390	0.3%	▲ 1.3%
	基本給付金	390	0.3%	▲ 1.3%
	再就職給付金	0	*	*
	月末対象事業所数	75	1.4%	▲ 1.3%
	受給者実人員	240	60.0%	▲ 8.0%
	基本給付金	240	60.0%	▲ 8.0%
	再就職給付金	0	*	*
	支給金額：千円	5,980	79.7%	▲ 11.4%
基本給付金	5,980	79.7%	▲ 11.4%	
再就職給付金	0	*	*	
支給終了者数	7	▲ 46.2%	▲ 63.2%	
基本給付金	7	▲ 46.2%	▲ 63.2%	
再就職給付金	0	*	*	
育 児 休 業 給 付	受給要件確認件数	18	38.5%	80.0%
	初回受給者数	15	15.4%	66.7%
	月末支給対象者数	87	▲ 15.5%	▲ 13.0%
	月末対象事業所数	44	▲ 4.3%	▲ 12.0%
	受給者実人員	176	37.5%	23.9%
	支給金額：千円	23,836	31.3%	34.7%
	支給終了者数	32	146.2%	113.3%
介 護 給 付	受給者数	0	▲ 100.0%	▲ 100.0%
	支給金額：千円	0	▲ 100.0%	▲ 100.0%

## 雇用保険受給者実人員の推移

★給付関係 基本手当（基本分）（P 3）

