

項目	比率	前月差 (ポイント)	前年差 (ポイント)	項目	比率	前月差 (ポイント)	前年差 (ポイント)
有効求人倍率	1.14倍	▲ 0.09	▲ 0.11	☆就職率 (対新規求職)	30.1%	▲ 9.0	1.1
一般	1.39倍	▲ 0.06	▲ 0.09	一般	25.4%	▲ 11.6	0.4
パート	0.88倍	▲ 0.12	▲ 0.14	パート	34.5%	▲ 6.9	1.7
新規求人倍率	1.55倍	▲ 0.49	0.13	中高年(一般)	25.3%	▲ 10.9	4.4
一般	1.91倍	▲ 0.24	0.16	雇用保険受給者(一般)	20.4%	▲ 34.3	▲ 1.5
パート	1.21倍	▲ 0.70	0.11	☆充足率 (対新規求人)	19.0%	▲ 1.2	▲ 1.3
一般新規求職中に占める雇用保険受給者の割合	37.1%	17.1	4.7	一般	13.8%	▲ 4.4	▲ 0.1
一般新規求職中に占める中高年齢者の割合	54.3%	1.1	▲ 3.4	パート	26.8%	4.0	▲ 2.9
一般月間有効求職者に占める雇用保険受給者の割合	27.0%	2.9	2.3				
一般月間有効求職者に占める中高年齢者の割合	55.1%	0.0	1.0				

(注) ハローワークインターネットサービスの機能拡充に伴い、令和3年9月以降の数値には、ハローワークに来所せず、オンライン上で求職登録した求職者数や、求職者がハローワークインターネットサービスの求人へ直接応募した就職件数等が含まれている。

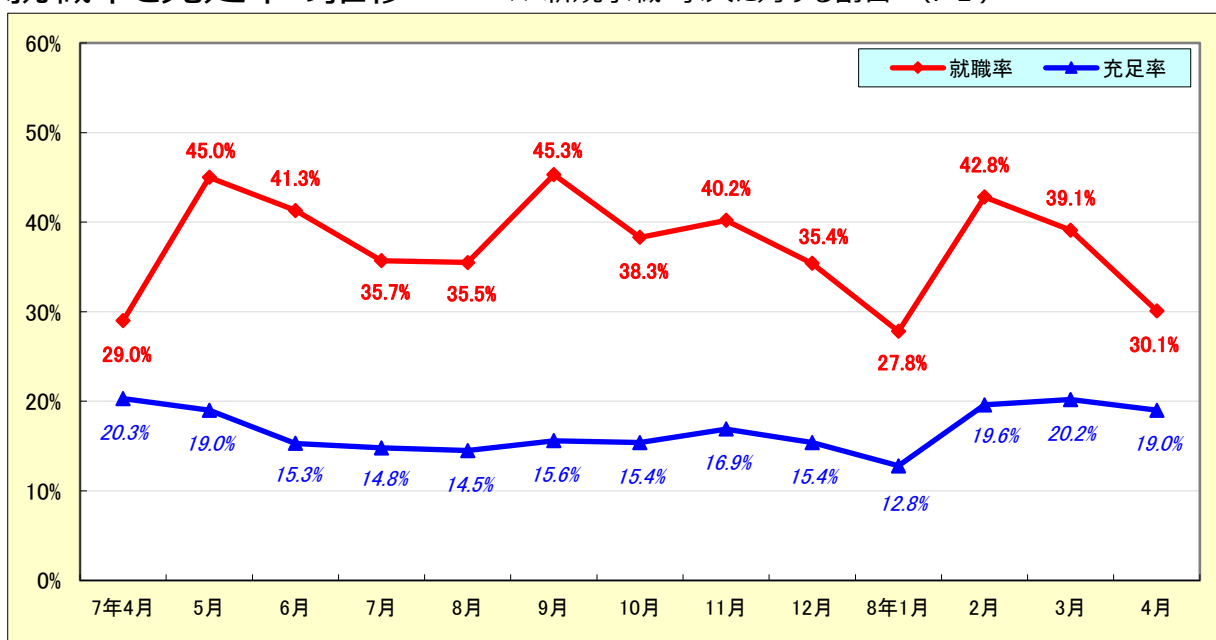
求人・求職状況

ハローワーク 高山

		計	前月比	前年同月比	
一般	求職	新規求職申込件数	291	9.8%	▲ 10.2%
		うち雇用保険受給者	108	103.8%	2.9%
		うち中高年齢者	158	12.1%	▲ 15.5%
	求職	月間有効求職者数	1,156	2.0%	1.4%
		うち雇用保険受給者	312	14.3%	10.6%
		うち中高年齢者	637	2.1%	3.2%
	紹介	紹介件数	205	▲ 13.5%	▲ 3.3%
		うち雇用保険受給者	63	23.5%	28.6%
		うち中高年齢者	120	▲ 6.3%	▲ 3.2%
	就職	就職件数	74	▲ 24.5%	▲ 8.6%
		うち雇用保険受給者	22	▲ 24.1%	▲ 4.3%
		うち中高年齢者	40	▲ 21.6%	2.6%
	求人	新規求人数	557	▲ 2.5%	▲ 1.9%
		月間有効求人数	1,611	▲ 2.2%	▲ 4.5%
		充足数	77	▲ 26.0%	▲ 2.5%
充足	うち管外からの充足数	2	▲ 66.7%	▲ 71.4%	
	うち他県からの充足数	11	10.0%	83.3%	
パート	新規求職申込件数	307	28.5%	▲ 11.0%	
	月間有効求職者数	1,161	6.0%	0.7%	
	新規求人数	370	▲ 19.0%	▲ 2.6%	
	月間有効求人数	1,024	▲ 6.5%	▲ 13.3%	
	就職件数	106	7.1%	▲ 6.2%	
	充足数	99	▲ 4.8%	▲ 12.4%	

就職率と充足率の推移

☆ 新規求職・求人に対する割合 (P1)



雇用保険適用・給付状況

ハローワーク 高山

		計	前月比	前年同月比	
適用関係係	月末現在適用事業所数	3,116	0.2%	0.2%	
	月末現在被保険者数	38,211	0.6%	0.6%	
	被保険者資格取得数	1,159	171.4%	8.8%	
	被保険者資格喪失者数	920	128.3%	▲ 15.9%	
	うち事業主の都合	50	900.0%	▲ 25.4%	
	離職票交付枚数	618	118.4%	▲ 21.7%	
給付関係係	基本手当 (基本分)	受給資格決定件数 <small>※2年4月分から58年4月分は速報値のため、修正となる場合があります。</small>	191	78.5%	▲ 8.2%
		初回受給者数	95	4.4%	▲ 35.4%
		受給者実人員★	345	▲ 8.0%	3.6%
		支給金額：千円	43,475	▲ 8.6%	16.6%
		支給終了者数	36	▲ 39.0%	▲ 5.3%
	傷病手当	受給者実人員	4	33.3%	300.0%
		支給金額：千円	813	174.7%	550.4%
	特例一時金	受給者数	2	▲ 50.0%	▲ 66.7%
		支給金額：千円	354	▲ 57.5%	▲ 64.1%
	高年齢者給付金	受給者数	61	96.8%	▲ 23.8%
		支給金額：千円	14,984	100.9%	▲ 16.7%
	常用就職支度手当	支給人員	1	*	*
		支給金額：千円	166	*	*
	再就職手当	支給人員	73	135.5%	114.7%
		支給金額：千円	29,753	115.1%	109.6%
	就業促進定着手当	支給人員	5	▲ 28.6%	▲ 58.3%
		支給金額：千円	455	▲ 48.7%	▲ 72.2%
	教育訓練給付金 (一般)	受給者数	3	▲ 25.0%	200.0%
		支給金額：千円	125	0.0%	25.0%
	教育訓練給付金 (専門実践)	受給資格確認件数	0	▲ 100.0%	▲ 100.0%
受給者数		11	266.7%	120.0%	
支給金額：千円		1,044	99.6%	139.4%	
うち追加給付 (20%)	受給者数	3	*	200.0%	
	支給金額：千円	294	*	415.8%	
教育訓練支援 給付金	受給者実人員	6	200.0%	100.0%	
	支給金額：千円	1,167	382.2%	151.0%	

※雇用保険の基本手当（基本分）は、個別延長給付分や訓練延長給付分を含みません。

雇用継続給付関係

ハローワーク 高山

		計	前月比	前年同月比
高 年 齢 雇 用 継 続 給 付	受給要件確認件数	17	30.8%	70.0%
	基本給付金	17	30.8%	70.0%
	再就職給付金	0	*	*
	初回受給者数	7	16.7%	▲ 58.8%
	基本給付金	7	16.7%	▲ 58.8%
	再就職給付金	0	*	*
	月末支給対象者数	829	▲ 2.8%	▲ 3.4%
	基本給付金	829	▲ 2.8%	▲ 3.4%
	再就職給付金	0	*	*
	月末対象事業所数	165	▲ 2.4%	▲ 8.8%
	受給者実人員	209	▲ 26.9%	▲ 16.7%
	基本給付金	209	▲ 26.9%	▲ 16.7%
	再就職給付金	0	*	*
	支給金額：千円	5,289	▲ 23.5%	▲ 13.6%
	基本給付金	5,289	▲ 23.5%	▲ 13.6%
再就職給付金	0	*	*	
支給終了者数	59	145.8%	▲ 28.9%	
基本給付金	59	145.8%	▲ 28.9%	
再就職給付金	0	*	*	
育 児 休 業 給 付	受給要件確認件数	28	▲ 3.4%	86.7%
	初回受給者数	27	▲ 10.0%	68.8%
	月末支給対象者数	203	▲ 9.4%	5.2%
	月末対象事業所数	116	▲ 6.5%	7.4%
	受給者実人員	308	3.4%	15.4%
	支給金額：千円	37,262	▲ 7.7%	16.9%
	支給終了者数	44	76.0%	10.0%
介 護 給 付	受給者数	0	▲ 100.0%	*
	支給金額：千円	0	▲ 100.0%	*

雇用保険受給者実人員の推移

★給付関係 基本手当（基本分）（P3）

