

項目	比率	前月差 (ポイント)	前年差 (ポイント)	項目	比率	前月差 (ポイント)	前年差 (ポイント)
有効求人倍率	1.47倍	▲ 0.31	▲ 0.30	☆就職率 (対新規求職)	18.6%	▲ 15.2	▲ 6.9
一般	1.65倍	▲ 0.21	0.08	一般	15.6%	▲ 11.7	▲ 3.6
パート	1.28倍	▲ 0.40	▲ 0.71	パート	21.6%	▲ 21.1	▲ 11.2
新規求人倍率	2.03倍	▲ 0.28	▲ 0.75	中高年 (一般)	13.7%	▲ 14.9	▲ 6.3
一般	2.42倍	0.01	0.25	雇用保険受給者 (一般)	15.9%	▲ 13.6	▲ 5.2
パート	1.65倍	▲ 0.52	▲ 1.83	☆充足率 (対新規求人)	11.3%	▲ 4.8	3.1
一般新規求職中に占める雇用保険受給者の割合	39.3%	5.4	4.0	一般	7.7%	▲ 3.4	0.8
一般新規求職中に占める中高年齢者の割合	50.4%	▲ 1.0	▲ 0.3	パート	16.4%	▲ 7.5	7.4
一般月間有効求職者に占める雇用保険受給者の割合	42.6%	0.7	1.6				
一般月間有効求職者に占める中高年齢者の割合	52.3%	▲ 0.2	2.9				

(注) ハローワークインターネットサービスの機能拡充に伴い、令和3年9月以降の数値には、ハローワークに来所せず、オンライン上で求職登録した求職者数や、求職者がハローワークインターネットサービスの求人へ直接応募した就職件数等が含まれている。

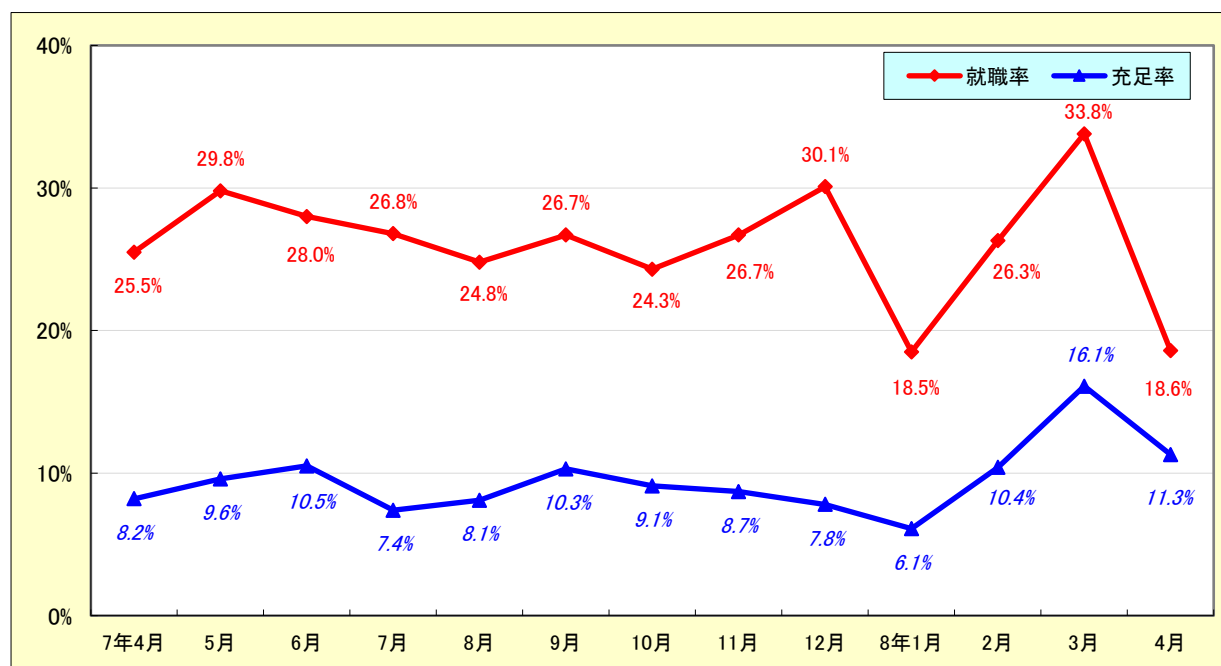
求人・求職状況

ハローワーク 多治見

		計	前月比	前年同月比	
一般	求職	新規求職申込件数	639	25.3%	1.3%
		うち雇用保険受給者	251	45.1%	12.6%
		うち中高年齢者	322	22.9%	0.6%
	求職	月間有効求職者数	2,376	2.7%	2.2%
		うち雇用保険受給者	1,013	4.6%	6.3%
		うち中高年齢者	1,243	2.4%	8.2%
	紹介	紹介件数	320	▲ 8.0%	▲ 8.8%
		うち雇用保険受給者	115	▲ 2.5%	3.6%
		うち中高年齢者	194	▲ 2.0%	12.1%
	就職	就職件数	100	▲ 28.1%	▲ 17.4%
		うち雇用保険受給者	40	▲ 21.6%	▲ 14.9%
		うち中高年齢者	44	▲ 41.3%	▲ 31.3%
	求人	新規求人数	1,548	25.9%	13.1%
		月間有効求人数	3,916	▲ 8.9%	7.3%
		充足数	119	▲ 12.5%	25.3%
充足	うち管外からの充足数	30	36.4%	172.7%	
	うち他県からの充足数	17	0.0%	88.9%	
パート	新規求職申込件数	648	75.1%	17.6%	
	月間有効求職者数	2,169	10.6%	3.5%	
	新規求人数	1,071	33.5%	▲ 44.2%	
	月間有効求人数	2,780	▲ 15.5%	▲ 33.4%	
	就職件数	140	▲ 11.4%	▲ 22.7%	
	充足数	176	▲ 8.3%	1.7%	

就職率と充足率の推移

☆ 新規求職・求人に対する割合 (P1)



雇用保険適用・給付状況

ハローワーク 多治見

		計	前月比	前年同月比	
適 用 関 係	月末現在適用事業所数	5,176	▲ 0.1%	▲ 0.0%	
	月末現在被保険者数	94,085	0.6%	▲ 0.6%	
	被保険者資格取得数	2,562	122.6%	▲ 4.3%	
	被保険者資格喪失者数	2,042	62.5%	▲ 5.0%	
	うち事業主の都合	132	127.6%	40.4%	
	離職票交付枚数	1,367	60.1%	1.2%	
給 付 関 係	基本手当 (基本分)	受給資格決定件数 <small>※2年4月分から8年4月分は速報値のため、修正となる場合があります。</small>	363	39.6%	▲ 3.7%
		初回受給者数	250	▲ 11.0%	8.7%
		受給者実人員★	1,159	▲ 5.1%	18.0%
		支給金額：千円	146,808	▲ 5.1%	14.3%
		支給終了者数	145	▲ 9.9%	2.8%
	傷病手当	受給者実人員	6	50.0%	▲ 25.0%
		支給金額：千円	923	125.7%	▲ 44.0%
	特例一時金	受給者数	0	*	*
		支給金額：千円	0	*	*
	高年齢者給付金	受給者数	137	38.4%	12.3%
		支給金額：千円	33,203	42.2%	14.6%
	常用就職支度手当	支給人員	0	*	▲ 100.0%
		支給金額：千円	0	*	▲ 100.0%
	再就職手当	支給人員	75	▲ 25.7%	▲ 25.0%
		支給金額：千円	35,520	▲ 24.7%	▲ 18.3%
	就業促進定着手当	支給人員	18	63.6%	▲ 14.3%
		支給金額：千円	1,537	▲ 5.4%	▲ 61.1%
	教育訓練給付金 (一般)	受給者数	6	▲ 57.1%	▲ 33.3%
		支給金額：千円	216	▲ 64.1%	▲ 57.8%
	教育訓練給付金 (専門実践)	受給資格確認件数	2	▲ 90.5%	▲ 77.8%
		受給者数	31	93.8%	▲ 16.2%
		支給金額：千円	4,117	137.6%	▲ 3.0%
うち追加給付 (20%)	受給者数	3	0.0%	▲ 40.0%	
	支給金額：千円	656	185.2%	6.3%	
教育訓練支援 給付金	受給者実人員	9	80.0%	0.0%	
	支給金額：千円	1,660	139.2%	▲ 29.3%	

※雇用保険の基本手当（基本分）は、個別延長給付分や訓練延長給付分を含みません。

雇用継続給付関係

ハローワーク 多治見

		計	前月比	前年同月比
高 年 齢 雇 用 継 続 給 付	受給要件確認件数	34	▲ 15.0%	▲ 12.8%
	基本給付金	34	▲ 15.0%	▲ 12.8%
	再就職給付金	0	*	*
	初回受給者数	19	▲ 26.9%	18.8%
	基本給付金	19	▲ 26.9%	18.8%
	再就職給付金	0	*	*
	月末支給対象者数	1,856	▲ 1.8%	▲ 4.8%
	基本給付金	1,856	▲ 1.8%	▲ 4.8%
	再就職給付金	0	*	*
	月末対象事業所数	398	▲ 1.5%	▲ 4.8%
	受給者実人員	690	▲ 29.3%	0.9%
	基本給付金	690	▲ 29.3%	0.9%
	再就職給付金	0	*	*
	支給金額：千円	17,243	▲ 37.4%	▲ 0.0%
	基本給付金	17,243	▲ 37.4%	▲ 0.0%
再就職給付金	0	*	*	
支給終了者数	81	55.8%	11.0%	
基本給付金	81	55.8%	11.0%	
再就職給付金	0	*	*	
育 児 休 業 給 付	受給要件確認件数	67	▲ 29.5%	▲ 6.9%
	初回受給者数	68	▲ 30.6%	▲ 9.3%
	月末支給対象者数	610	▲ 9.1%	6.8%
	月末対象事業所数	264	▲ 6.0%	7.3%
	受給者実人員	910	▲ 2.5%	3.9%
	支給金額：千円	118,918	▲ 6.9%	12.7%
	支給終了者数	139	87.8%	1.5%
介 護 給 付	受給者数	3	0.0%	▲ 25.0%
	支給金額：千円	646	77.5%	▲ 15.3%

雇用保険受給者実人員の推移

★給付関係 基本手当（基本分）（P 3）

