

| 項目 | 比率 | 前月差 (ポイント) | 前年差 (ポイント) | 項目 | 比率 | 前月差 (ポイント) | 前年差 (ポイント) |
|-------------------------|-------|------------|------------|--------------|-------|------------|------------|
| 有効求人倍率 | 0.86倍 | ▲ 0.10 | ▲ 0.01 | ☆就職率 (対新規求職) | 19.6% | ▲ 8.7 | 0.1 |
| 一般 | 1.11倍 | ▲ 0.04 | ▲ 0.02 | 一般 | 19.3% | ▲ 1.8 | ▲ 2.7 |
| パート | 0.63倍 | ▲ 0.15 | 0.02 | パート | 19.9% | ▲ 15.2 | 2.2 |
| 新規求人倍率 | 1.48倍 | 0.31 | 0.25 | 中高年 (一般) | 19.1% | ▲ 2.3 | ▲ 2.0 |
| 一般 | 1.92倍 | 0.38 | 0.16 | 雇用保険受給者 (一般) | 26.7% | 8.5 | ▲ 0.2 |
| パート | 1.11倍 | 0.30 | 0.27 | ☆充足率 (対新規求人) | 12.5% | ▲ 15.0 | ▲ 1.9 |
| 一般新規求職中に占める雇用保険受給者の割合 | 37.8% | 1.1 | 16.7 | 一般 | 10.5% | ▲ 11.1 | ▲ 2.9 |
| 一般新規求職中に占める中高年齢者の割合 | 57.1% | 10.4 | ▲ 0.6 | パート | 15.3% | ▲ 22.7 | ▲ 0.8 |
| 一般月間有効求職者に占める雇用保険受給者の割合 | 37.2% | 4.0 | 6.1 | | | | |
| 一般月間有効求職者に占める中高年齢者の割合 | 54.0% | 0.4 | 0.0 | | | | |

(注) ハローワークインターネットサービスの機能拡充に伴い、令和3年9月以降の数値には、ハローワークに来所せず、オンライン上で求職登録した求職者数や、求職者がハローワークインターネットサービスの求人に直接応募した就職件数等が含まれている。

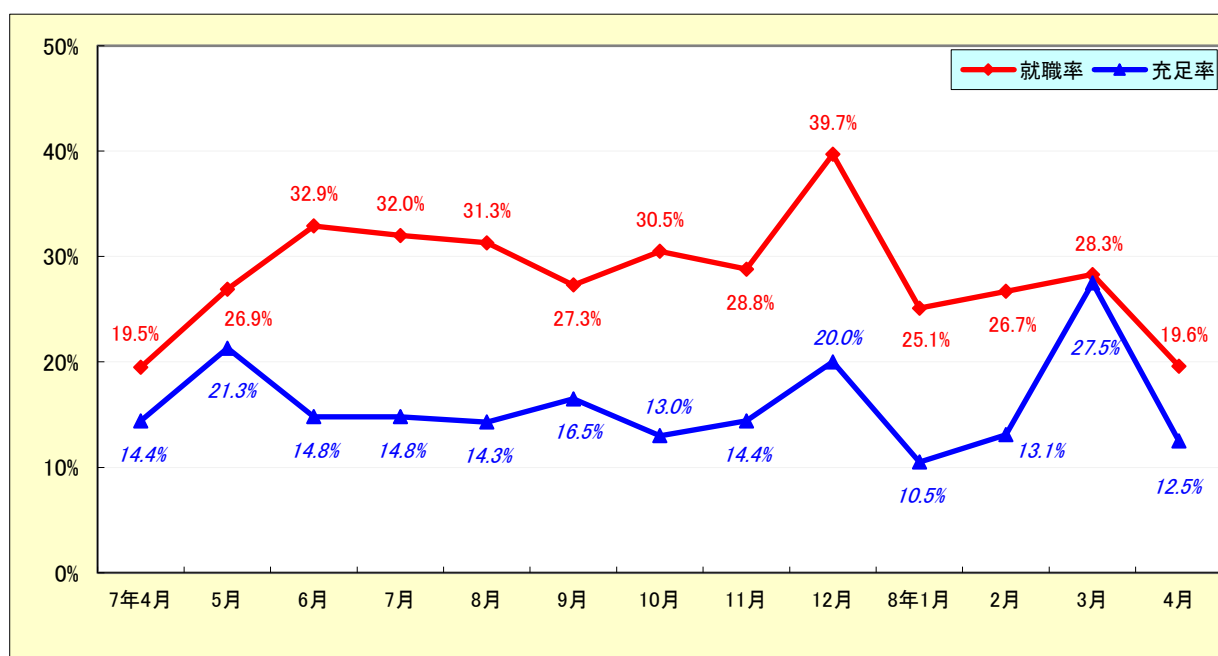
求人・求職状況

ハローワーク 揖斐

| | | 計 | 前月比 | 前年同月比 | |
|-----|------------|-----------|---------|---------|---------|
| 一般 | 求職 | 新規求職申込件数 | 119 | 32.2% | ▲ 3.3% |
| | | うち雇用保険受給者 | 45 | 36.4% | 73.1% |
| | | うち中高年齢者 | 68 | 61.9% | ▲ 4.2% |
| | 求職 | 月間有効求職者数 | 465 | 7.9% | ▲ 4.1% |
| | | うち雇用保険受給者 | 173 | 21.0% | 14.6% |
| | | うち中高年齢者 | 251 | 8.7% | ▲ 4.2% |
| | 紹介 | 紹介件数 | 74 | 1.4% | ▲ 15.9% |
| | | うち雇用保険受給者 | 29 | 31.8% | 52.6% |
| | | うち中高年齢者 | 36 | ▲ 14.3% | ▲ 18.2% |
| | 就職 | 就職件数 | 23 | 21.1% | ▲ 14.8% |
| | | うち雇用保険受給者 | 12 | 100.0% | 71.4% |
| | | うち中高年齢者 | 13 | 44.4% | ▲ 13.3% |
| | 求人 | 新規求人数 | 228 | 64.0% | 5.6% |
| | | 月間有効求人数 | 515 | 4.3% | ▲ 6.0% |
| | | 充足数 | 24 | ▲ 20.0% | ▲ 17.2% |
| 充足 | うち管外からの充足数 | 5 | 0.0% | ▲ 16.7% | |
| | うち他県からの充足数 | 5 | 66.7% | 66.7% | |
| パート | 新規求職申込件数 | 141 | 45.4% | ▲ 14.0% | |
| | 月間有効求職者数 | 492 | 12.8% | ▲ 1.6% | |
| | 新規求人数 | 157 | 98.7% | 14.6% | |
| | 月間有効求人数 | 309 | ▲ 9.4% | 1.3% | |
| | 就職件数 | 28 | ▲ 17.6% | ▲ 3.4% | |
| | 充足数 | 24 | ▲ 20.0% | 9.1% | |

就職率と充足率の推移

☆ 新規求職・求人に対する割合 (P1)



雇用保険適用・給付状況

ハローワーク 揖斐

| | | 計 | 前月比 | 前年同月比 | |
|------------------|-------------------|---|--------|----------|----------|
| 適 用 関 係 | 月末現在適用事業所数 | 951 | ▲ 0.5% | ▲ 1.3% | |
| | 月末現在被保険者数 | 14,938 | 0.5% | 0.1% | |
| | 被保険者資格取得数 | 430 | 196.6% | ▲ 6.7% | |
| | 被保険者資格喪失者数 | 344 | 121.9% | 0.0% | |
| | うち事業主の都合 | 25 | 108.3% | 212.5% | |
| | 離職票交付枚数 | 221 | 114.6% | 7.8% | |
| 給 付 関 係 | 基本手当 (基本分) | 受給資格決定件数 <small>※2年4月分から8年4月分は速報値のため、修正となる場合があります。</small> | 78 | 41.8% | 34.5% |
| | | 初回受給者数 | 51 | ▲ 5.6% | 15.9% |
| | | 受給者実人員★ | 205 | 0.5% | 21.3% |
| | | 支給金額：千円 | 23,768 | ▲ 24.7% | 9.8% |
| | | 支給終了者数 | 19 | ▲ 36.7% | ▲ 13.6% |
| | | 傷病手当 | 受給者実人員 | 2 | * |
| | | 支給金額：千円 | 401 | * | * |
| | 特例一時金 | 受給者数 | 0 | * | * |
| | | 支給金額：千円 | 0 | * | * |
| | 高年齢者給付金 | 受給者数 | 24 | 26.3% | 9.1% |
| | | 支給金額：千円 | 5,385 | 42.6% | ▲ 8.4% |
| | 常用就職支度手当 | 支給人員 | 0 | * | * |
| | | 支給金額：千円 | 0 | * | * |
| | 再就職手当 | 支給人員 | 7 | ▲ 22.2% | ▲ 53.3% |
| | | 支給金額：千円 | 3,640 | ▲ 31.9% | ▲ 43.3% |
| | 就業促進定着手当 | 支給人員 | 5 | ▲ 28.6% | 25.0% |
| | | 支給金額：千円 | 828 | ▲ 10.1% | 4.2% |
| | 教育訓練給付金 (一般) | 受給者数 | 1 | ▲ 50.0% | * |
| | | 支給金額：千円 | 100 | 566.7% | * |
| | 教育訓練給付金 (専門実践) | 受給資格確認件数 | 0 | ▲ 100.0% | ▲ 100.0% |
| | | 受給者数 | 4 | 300.0% | 33.3% |
| | | 支給金額：千円 | 430 | 115.0% | 47.3% |
| | | うち追加給付 (20%) | 受給者数 | 1 | * |
| | | 支給金額：千円 | 67 | * | 17.5% |
| | 教育訓練支援 給付金 | 受給者実人員 | 2 | 0.0% | 100.0% |
| | | 支給金額：千円 | 385 | ▲ 10.7% | 61.1% |

※雇用保険の基本手当（基本分）は、個別延長給付分や訓練延長給付分を含みません。

雇用継続給付関係

ハローワーク 揖斐

| | | 計 | 前月比 | 前年同月比 |
|---|----------|--------|---------|----------|
| 高 年 齢 雇 用 継 続 給 付 | 受給要件確認件数 | 13 | 116.7% | ▲ 7.1% |
| | 基本給付金 | 13 | 116.7% | ▲ 7.1% |
| | 再就職給付金 | 0 | * | * |
| | 初回受給者数 | 2 | ▲ 33.3% | ▲ 60.0% |
| | 基本給付金 | 2 | ▲ 33.3% | ▲ 60.0% |
| | 再就職給付金 | 0 | * | * |
| | 月末支給対象者数 | 386 | ▲ 1.8% | ▲ 1.8% |
| | 基本給付金 | 386 | ▲ 1.8% | ▲ 1.8% |
| | 再就職給付金 | 0 | * | * |
| | 月末対象事業所数 | 101 | 2.0% | ▲ 1.0% |
| | 受給者実人員 | 133 | 77.3% | ▲ 11.9% |
| | 基本給付金 | 133 | 77.3% | ▲ 11.9% |
| | 再就職給付金 | 0 | * | * |
| | 支給金額：千円 | 3,262 | 77.0% | ▲ 12.6% |
| | 基本給付金 | 3,262 | 77.0% | ▲ 12.6% |
| 再就職給付金 | 0 | * | * | |
| 支給終了者数 | 18 | 200.0% | ▲ 41.9% | |
| 基本給付金 | 18 | 200.0% | ▲ 41.9% | |
| 再就職給付金 | 0 | * | * | |
| 育 児 休 業 給 付 | 受給要件確認件数 | 8 | ▲ 50.0% | 0.0% |
| | 初回受給者数 | 9 | ▲ 47.1% | 28.6% |
| | 月末支給対象者数 | 64 | ▲ 3.0% | 3.2% |
| | 月末対象事業所数 | 46 | 2.2% | 31.4% |
| | 受給者実人員 | 73 | ▲ 30.5% | ▲ 22.3% |
| | 支給金額：千円 | 9,337 | ▲ 36.5% | ▲ 8.3% |
| | 支給終了者数 | 9 | ▲ 47.1% | ▲ 50.0% |
| 介 護 給 付 | 受給者数 | 0 | * | ▲ 100.0% |
| | 支給金額：千円 | 0 | * | ▲ 100.0% |

雇用保険受給者実人員の推移

★給付関係 基本手当（基本分）（P3）

