

項 目	比 率	前月差 (ポイント)	前年差 (ポイント)	項 目	比 率	前月差 (ポイント)	前年差 (ポイント)
有効求人倍率	1.05倍	▲ 0.05	0.00	☆就職率 (対新規求職)	19.8%	▲ 10.1	▲ 3.4
一般	1.26倍	0.01	0.05	一般	17.7%	▲ 6.5	▲ 3.9
パート	0.82倍	▲ 0.10	▲ 0.03	パート	21.8%	▲ 14.9	▲ 2.9
新規求人倍率	1.64倍	0.01	0.20	中高年 (一般)	15.9%	▲ 7.6	▲ 4.0
一般	2.12倍	0.28	0.36	雇用保険受給者 (一般)	25.0%	▲ 9.1	3.7
パート	1.19倍	▲ 0.20	0.05	☆充足率 (対新規求人)	10.5%	▲ 5.5	▲ 4.2
一般新規求職中に占める雇用保険受給者の割合	26.5%	▲ 0.4	▲ 1.6	一般	6.7%	▲ 5.1	▲ 4.5
一般新規求職中に占める中高年齢者の割合	55.1%	6.5	3.5	パート	16.8%	▲ 5.7	▲ 3.2
一般月間有効求職者に占める雇用保険受給者の割合	34.0%	▲ 0.7	▲ 1.4				
一般月間有効求職者に占める中高年齢者の割合	53.0%	1.1	1.0				

※各数値は揖斐出張所取扱分を含む。

(注) ハローワークインターネットサービスの機能拡充に伴い、令和3年9月以降の数値には、ハローワークに来所せず、オンライン上で求職登録した求職者数や、求職者がハローワークインターネットサービスの求人に直接応募した就職件数等が含まれている。

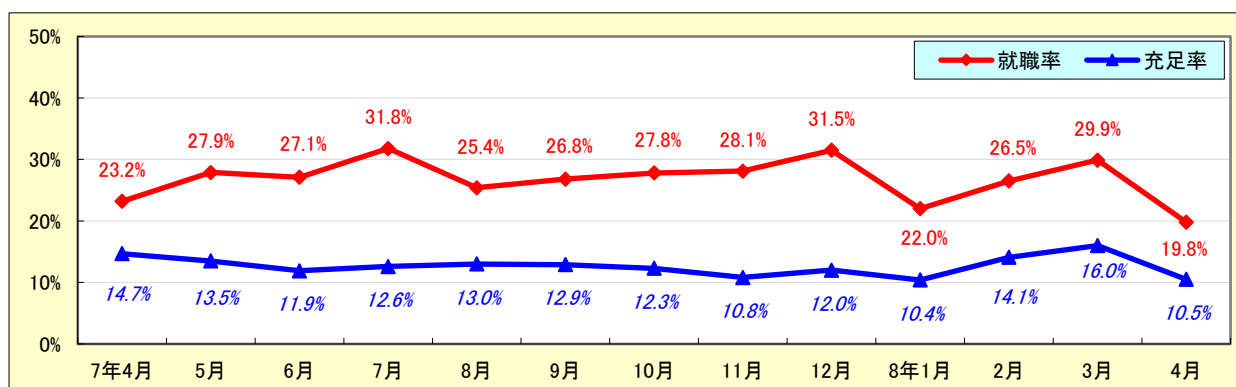
求人・求職状況

ハローワーク 大垣

		計	前月比	前年同月比	
一般	求職	新規求職申込件数	695	11.9%	▲ 3.3%
		うち雇用保険受給者	184	10.2%	▲ 8.9%
		うち中高年齢者	383	26.8%	3.2%
	求職	月間有効求職者数	2,848	3.0%	▲ 1.9%
		うち雇用保険受給者	969	1.1%	▲ 5.8%
		うち中高年齢者	1,510	5.3%	0.0%
	紹介	紹介件数	484	▲ 19.9%	▲ 5.5%
		うち雇用保険受給者	145	▲ 1.4%	7.4%
		うち中高年齢者	275	▲ 6.1%	7.0%
	就職	就職件数	123	▲ 18.0%	▲ 20.6%
		うち雇用保険受給者	46	▲ 19.3%	7.0%
		うち中高年齢者	61	▲ 14.1%	▲ 17.6%
	求人	新規求人数	1,471	29.0%	16.5%
		月間有効求人数	3,591	4.0%	2.1%
		充足数	99	▲ 26.7%	▲ 29.8%
充足	うち管外からの充足数	14	▲ 39.1%	▲ 50.0%	
	うち他県からの充足数	12	▲ 29.4%	▲ 7.7%	
パート	新規求職申込件数	730	40.9%	▲ 1.5%	
	月間有効求職者数	2,518	10.8%	1.0%	
	新規求人数	871	21.1%	3.0%	
	月間有効求人数	2,065	▲ 0.9%	▲ 3.0%	
	就職件数	159	▲ 16.3%	▲ 13.1%	
	充足数	146	▲ 9.9%	▲ 13.6%	

就職率と充足率の推移

☆ 新規求職・求人に対する割合 (P1)



障害者職業紹介・登録状況

(期末現在)

		計	前月比	前年同月比
職業紹介	新規求職申込件数	84	3.7%	12.0%
	就職件数	41	57.7%	▲ 2.4%
	新規登録者	24	▲ 33.3%	▲ 22.6%
登録	有効求職者	995	1.8%	13.6%
	就業中の者	2,874	0.0%	2.2%
	保留中の者	14	▲ 6.7%	▲ 67.4%

雇用保険適用・給付状況

ハローワーク 大垣

		計	前月比	前年同月比	
適 用 関 係	月末現在適用事業所数	5,756	▲ 0.2%	▲ 0.7%	
	月末現在被保険者数	114,104	0.4%	▲ 2.4%	
	被保険者資格取得数	2,829	183.2%	▲ 12.5%	
	被保険者資格喪失者数	2,356	72.2%	▲ 6.5%	
	うち事業主の都合	102	22.9%	▲ 19.0%	
	離職票交付枚数	1,507	83.3%	▲ 5.9%	
給 付 関 係	基本手当 (基本分)	受給資格決定件数 <small>※2年4月分から8年4月分は速報値のため、修正となる場合があります。</small>	346	10.5%	▲ 13.5%
		初回受給者数	286	4.0%	1.8%
		受給者実人員★	1,145	▲ 3.5%	1.3%
		支給金額：千円	157,633	▲ 3.5%	11.4%
		支給終了者数	163	2.5%	▲ 14.7%
	傷病手当	受給者実人員	4	▲ 20.0%	0.0%
		支給金額：千円	613	▲ 33.0%	▲ 46.9%
	特例一時金	受給者数	0	*	*
		支給金額：千円	0	*	*
	高年齢者給付金	受給者数	137	9.6%	▲ 21.7%
		支給金額：千円	32,537	15.4%	▲ 24.3%
	常用就職支度手当	支給人員	1	▲ 75.0%	*
		支給金額：千円	168	▲ 76.3%	*
	再就職手当	支給人員	106	41.3%	21.8%
		支給金額：千円	47,142	34.2%	20.9%
	就業促進定着手当	支給人員	23	▲ 28.1%	▲ 4.2%
		支給金額：千円	2,492	▲ 27.8%	▲ 38.1%
	教育訓練給付金 (一般)	受給者数	14	27.3%	7.7%
		支給金額：千円	426	215.6%	0.9%
	教育訓練給付金 (専門実践)	受給資格確認件数	9	▲ 59.1%	12.5%
受給者数		35	218.2%	12.9%	
支給金額：千円		3,054	229.1%	▲ 14.1%	
うち追加給付 (20%)	受給者数	8	*	300.0%	
	支給金額：千円	455	*	384.0%	
教育訓練支援 給付金	受給者実人員	10	42.9%	0.0%	
	支給金額：千円	1,801	67.8%	▲ 23.6%	

※雇用保険の基本手当（基本分）は、個別延長給付分や訓練延長給付分を含みません。

雇用継続給付関係

ハローワーク 大垣

		計	前月比	前年同月比
高 年 齢 雇 用 継 続 給 付	受給要件確認件数	59	▲ 14.5%	▲ 22.4%
	基本給付金	59	▲ 14.5%	▲ 22.4%
	再就職給付金	0	*	*
	初回受給者数	24	▲ 11.1%	▲ 4.0%
	基本給付金	24	▲ 11.1%	▲ 4.0%
	再就職給付金	0	*	*
	月末支給対象者数	3,165	▲ 3.0%	1.1%
	基本給付金	3,165	▲ 3.0%	1.1%
	再就職給付金	0	*	*
	月末対象事業所数	603	▲ 0.2%	▲ 0.8%
	受給者実人員	1,159	▲ 16.9%	▲ 3.6%
	基本給付金	1,159	▲ 16.9%	▲ 3.6%
	再就職給付金	0	*	*
	支給金額：千円	29,128	▲ 20.6%	▲ 3.8%
	基本給付金	29,128	▲ 20.6%	▲ 3.8%
再就職給付金	0	*	*	
支給終了者数	169	94.3%	1.8%	
基本給付金	169	94.3%	1.8%	
再就職給付金	0	*	*	
育 児 休 業 給 付	受給要件確認件数	97	▲ 14.2%	21.3%
	初回受給者数	103	▲ 10.4%	9.6%
	月末支給対象者数	659	▲ 10.0%	▲ 6.1%
	月末対象事業所数	311	▲ 9.1%	▲ 1.9%
	受給者実人員	932	▲ 8.4%	▲ 18.2%
	支給金額：千円	122,848	▲ 13.5%	▲ 15.0%
	支給終了者数	169	69.0%	▲ 2.9%
介 護 給 付	受給者数	3	▲ 57.1%	▲ 25.0%
	支給金額：千円	785	▲ 62.7%	245.8%

雇用保険受給者実人員の推移

★給付関係 基本手当（基本分）（P3）

