

項 目	比 率	前月差 (ポイント)	前年差 (ポイント)	項 目	比 率	前月差 (ポイント)	前年差 (ポイント)
有効求人倍率	1.67倍	▲ 0.01	0.17	☆就職率 (対新規求職)	40.3%	▲ 0.9	▲ 10.3
一般	1.96倍	0.04	0.09	一般	25.7%	▲ 3.3	▲ 17.5
パート	1.39倍	▲ 0.05	0.24	パート	54.2%	0.3	▲ 3.9
新規求人倍率	2.16倍	▲ 1.12	0.04	中高年 (一般)	15.4%	▲ 22.4	▲ 26.8
一般	2.64倍	▲ 0.49	0.05	雇用保険受給者 (一般)	33.3%	▲ 3.1	▲ 35.9
パート	1.72倍	▲ 1.72	0.07	☆充足率 (対新規求人)	17.9%	6.3	▲ 4.0
一般新規求職中に占める雇用保険受給者の割合	21.2%	▲ 2.5	0.4	一般	11.1%	1.5	▲ 6.2
一般新規求職中に占める中高年齢者の割合	69.0%	20.6	17.8	パート	27.7%	14.3	▲ 1.6
一般月間有効求職者に占める雇用保険受給者の割合	36.3%	0.1	1.2				
一般月間有効求職者に占める中高年齢者の割合	55.2%	4.6	2.9				

(注) ハローワークインターネットサービスの機能拡充に伴い、令和3年9月以降の数値には、ハローワークに来所せず、オンライン上で求職登録した求職者数や、求職者がハローワークインターネットサービスの求人に直接応募した就職件数等が含まれている。

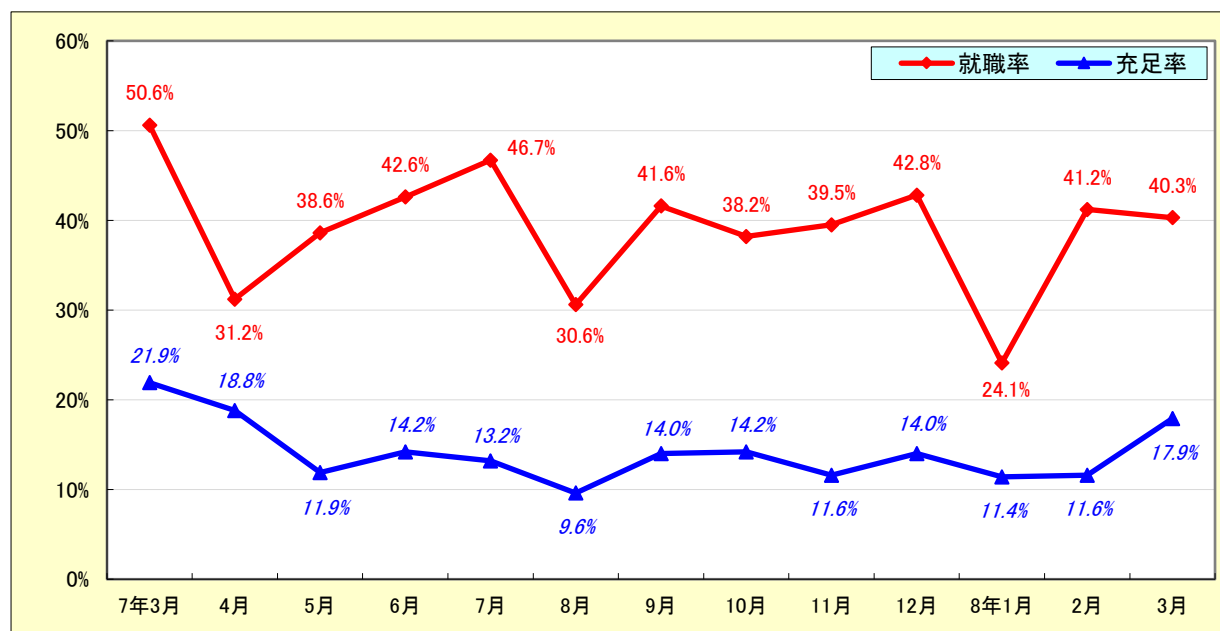
求人・求職状況

ハローワーク 中津川

		計	前月比	前年同月比	
一般	求職	新規求職申込件数	113	21.5%	▲ 9.6%
		うち雇用保険受給者	24	9.1%	▲ 7.7%
		うち中高年齢者	78	73.3%	21.9%
	求職	月間有効求職者数	455	1.8%	▲ 12.2%
		うち雇用保険受給者	165	1.9%	▲ 9.3%
		うち中高年齢者	251	11.1%	▲ 7.4%
	紹介	紹介件数	82	51.9%	▲ 8.9%
		うち雇用保険受給者	22	100.0%	15.8%
		うち中高年齢者	42	44.8%	16.7%
	就職	就職件数	29	7.4%	▲ 46.3%
		うち雇用保険受給者	8	0.0%	▲ 55.6%
		うち中高年齢者	12	▲ 29.4%	▲ 55.6%
	求人	新規求人数	298	2.4%	▲ 8.0%
		月間有効求人数	890	3.9%	▲ 8.0%
		充足数	33	17.9%	▲ 41.1%
充足	うち管外からの充足数	10	150.0%	▲ 28.6%	
	うち他県からの充足数	3	50.0%	▲ 25.0%	
パート	新規求職申込件数	120	34.8%	▲ 3.2%	
	月間有効求職者数	466	5.2%	▲ 14.2%	
	新規求人数	206	▲ 32.7%	0.5%	
	月間有効求人数	646	1.6%	3.5%	
	就職件数	65	35.4%	▲ 9.7%	
	充足数	57	39.0%	▲ 5.0%	

就職率と充足率の推移

☆ 新規求職・求人に対する割合 (P1)



雇用保険適用・給付状況

ハローワーク 中津川

		計	前月比	前年同月比	
適 用 関 係	月末現在適用事業所数	1,205	0.0%	▲ 1.6%	
	月末現在被保険者数	21,620	▲ 0.4%	▲ 0.8%	
	被保険者資格取得数	186	0.0%	18.5%	
	被保険者資格喪失者数	276	29.0%	15.0%	
	うち事業主の都合	59	353.8%	436.4%	
	離職票交付枚数	183	37.6%	15.8%	
給 付 関 係	基本手当 (基本分)	受給資格決定件数 <small>※2年4月分から8年3月分は速報値のため、修正となる場合があります。</small>	45	▲ 18.2%	▲ 16.7%
		初回受給者数	59	40.5%	40.5%
		受給者実人員★	241	6.6%	11.6%
		支給金額：千円	30,768	18.9%	20.6%
		支給終了者数	24	▲ 7.7%	▲ 40.0%
	傷病手当	受給者実人員	0	*	*
		支給金額：千円	0	*	*
	特例一時金	受給者数	0	*	*
		支給金額：千円	0	*	*
	高年齢者給付金	受給者数	13	▲ 35.0%	▲ 27.8%
		支給金額：千円	2,852	▲ 33.0%	▲ 34.3%
	常用就職支度手当	支給人員	0	*	*
		支給金額：千円	0	*	*
	再就職手当	支給人員	13	▲ 51.9%	30.0%
		支給金額：千円	5,218	▲ 36.4%	35.2%
	就業促進定着手当	支給人員	3	▲ 57.1%	▲ 70.0%
		支給金額：千円	253	▲ 68.6%	▲ 83.5%
	教育訓練給付金 (一般)	受給者数	1	0.0%	0.0%
		支給金額：千円	6	▲ 90.0%	▲ 25.0%
	教育訓練給付金 (専門実践)	受給資格確認件数	5	66.7%	▲ 44.4%
		受給者数	1	*	▲ 50.0%
		支給金額：千円	64	*	▲ 73.3%
	うち追加給付 (20%)	受給者数	0	*	*
		支給金額：千円	0	*	*
教育訓練支援 給付金	受給者実人員	0	▲ 100.0%	▲ 100.0%	
	支給金額：千円	0	▲ 100.0%	▲ 100.0%	

※雇用保険の基本手当（基本分）は、個別延長給付分や訓練延長給付分を含みません。

雇用継続給付関係

ハローワーク 中津川

		計	前月比	前年同月比
高 年 齢 雇 用 継 続 給 付	受給要件確認件数	17	41.7%	▲ 60.5%
	基本給付金	17	41.7%	▲ 60.5%
	再就職給付金	0	*	*
	初回受給者数	9	▲ 10.0%	▲ 18.2%
	基本給付金	9	▲ 10.0%	▲ 18.2%
	再就職給付金	0	*	*
	月末支給対象者数	700	▲ 3.3%	▲ 4.2%
	基本給付金	700	▲ 3.3%	▲ 4.2%
	再就職給付金	0	*	*
	月末対象事業所数	131	0.0%	0.0%
	受給者実人員	232	▲ 32.6%	17.2%
	基本給付金	232	▲ 32.6%	17.2%
	再就職給付金	0	*	*
	支給金額：千円	4,966	▲ 39.5%	1.2%
	基本給付金	4,966	▲ 39.5%	1.2%
再就職給付金	0	*	*	
支給終了者数	46	130.0%	142.1%	
基本給付金	46	130.0%	142.1%	
再就職給付金	0	*	*	
育 児 休 業 給 付	受給要件確認件数	17	▲ 15.0%	▲ 19.0%
	初回受給者数	20	11.1%	25.0%
	月末支給対象者数	127	0.8%	▲ 5.9%
	月末対象事業所数	86	0.0%	7.5%
	受給者実人員	183	19.6%	8.3%
	支給金額：千円	21,564	13.9%	7.7%
	支給終了者数	21	50.0%	75.0%
介 給 護 付	受給者数	1	0.0%	▲ 66.7%
	支給金額：千円	68	▲ 64.8%	▲ 81.0%

雇用保険受給者実人員の推移

★給付関係 基本手当（基本分）（P 3）

