

項目	比率	前月差 (ポイント)	前年差 (ポイント)	項目	比率	前月差 (ポイント)	前年差 (ポイント)
有効求人倍率	1.28倍	▲ 0.02	▲ 0.04	☆就職率 (対新規求職)	41.7%	16.8	8.6
一般	1.70倍	0.01	▲ 0.04	一般	36.3%	11.9	5.6
パート	0.83倍	▲ 0.04	▲ 0.04	パート	47.9%	22.4	12.3
新規求人倍率	2.04倍	▲ 0.45	0.18	中高年 (一般)	31.3%	12.6	0.5
一般	2.61倍	▲ 0.62	0.26	雇用保険受給者 (一般)	39.7%	▲ 1.5	2.5
パート	1.39倍	▲ 0.30	0.07	☆充足率 (対新規求人)	14.1%	4.1	0.3
一般新規求職中に占める雇用保険受給者の割合	30.1%	0.4	7.3	一般	9.7%	2.1	▲ 0.4
一般新規求職中に占める中高年齢者の割合	49.7%	▲ 3.2	1.6	パート	23.7%	8.6	2.8
一般月間有効求職者に占める雇用保険受給者の割合	39.4%	0.9	3.6				
一般月間有効求職者に占める中高年齢者の割合	50.7%	0.6	2.8				

(注) ハローワークインターネットサービスの機能拡充に伴い、令和3年9月以降の数値には、ハローワークに来所せず、オンライン上で求職登録した求職者数や、求職者がハローワークインターネットサービスの求人に直接応募した就職件数等が含まれている。

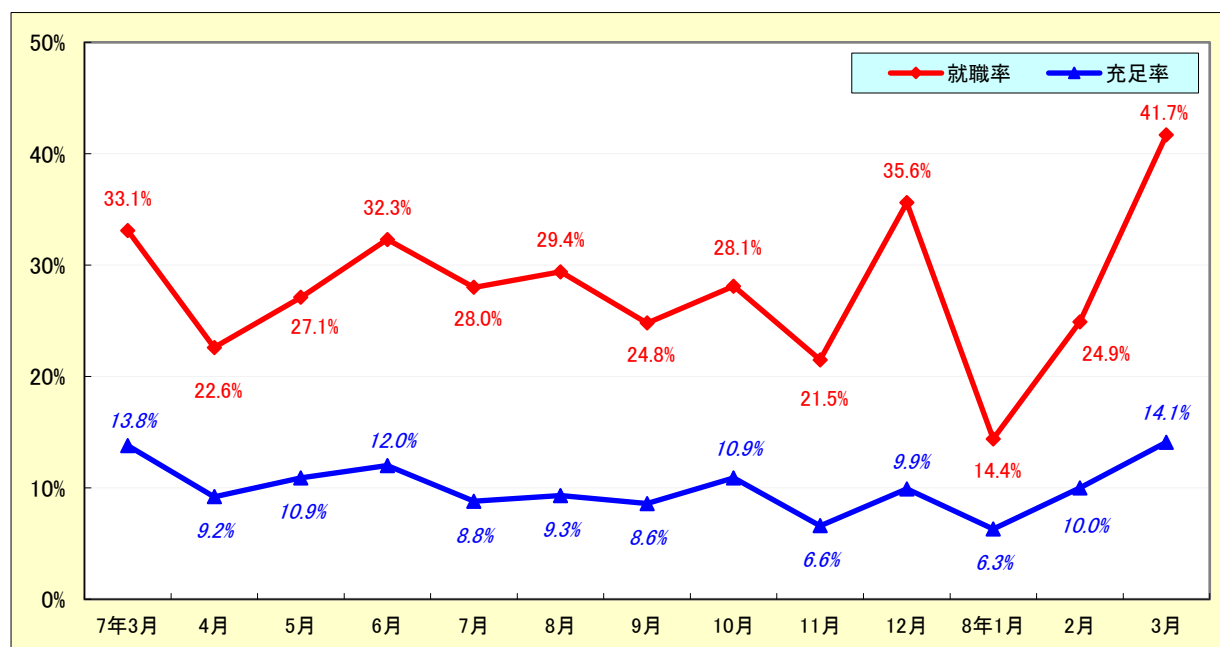
# 求人・求職状況

ハローワーク 美濃加茂

		計	前月比	前年同月比	
一般	求職	新規求職申込件数	193	12.2%	2.1%
		うち雇用保険受給者	58	13.7%	34.9%
		うち中高年齢者	96	5.5%	5.5%
	求職	月間有効求職者数	927	2.3%	5.2%
		うち雇用保険受給者	365	4.6%	15.9%
		うち中高年齢者	470	3.5%	11.4%
	紹介	紹介件数	160	8.1%	▲ 5.3%
		うち雇用保険受給者	51	27.5%	59.4%
		うち中高年齢者	93	34.8%	▲ 3.1%
	就職	就職件数	70	66.7%	20.7%
		うち雇用保険受給者	23	9.5%	43.8%
		うち中高年齢者	30	76.5%	7.1%
	求人	新規求人数	504	▲ 9.2%	13.3%
		月間有効求人数	1,578	2.8%	2.7%
		充足	充足数	49	16.7%
うち管外からの充足数	15		▲ 25.0%	▲ 6.3%	
うち他県からの充足数	3		0.0%	▲ 25.0%	
パート	新規求職申込件数	167	6.4%	▲ 4.0%	
	月間有効求職者数	883	4.7%	5.0%	
	新規求人数	232	▲ 12.5%	0.9%	
	月間有効求人数	731	▲ 0.4%	0.4%	
	就職件数	80	100.0%	29.0%	
	充足数	55	37.5%	14.6%	

## 就職率と充足率の推移

☆ 新規求職・求人に対する割合 (P1)



# 雇用保険適用・給付状況

ハローワーク 美濃加茂

		計	前月比	前年同月比	
適 用 関 係	月末現在適用事業所数	1,755	0.1%	▲ 0.5%	
	月末現在被保険者数	28,008	▲ 0.0%	0.1%	
	被保険者資格取得数	254	▲ 3.8%	▲ 11.5%	
	被保険者資格喪失者数	267	▲ 5.0%	▲ 10.1%	
	うち事業主の都合	12	9.1%	0.0%	
	離職票交付枚数	182	1.7%	▲ 8.1%	
給 付 関 係	基本手当 (基本分)	受給資格決定件数 <small>※2年4月分から8年3月分は速報値のため、修正となる場合があります。</small>	110	▲ 5.2%	22.2%
		初回受給者数	123	20.6%	89.2%
		受給者実人員★	457	6.0%	30.6%
		支給金額：千円	57,533	13.3%	44.1%
		支給終了者数	66	43.5%	22.2%
	傷病手当	受給者実人員	1	0.0%	*
		支給金額：千円	218	603.2%	*
	特例一時金	受給者数	0	*	*
		支給金額：千円	0	*	*
	高年齢者給付金	受給者数	29	▲ 17.1%	11.5%
		支給金額：千円	5,766	▲ 32.5%	▲ 1.1%
	常用就職支度手当	支給人員	0	*	*
		支給金額：千円	0	*	*
	再就職手当	支給人員	63	90.9%	85.3%
		支給金額：千円	30,444	111.5%	95.5%
	就業促進定着手当	支給人員	5	▲ 61.5%	▲ 44.4%
		支給金額：千円	860	▲ 47.9%	▲ 33.1%
	教育訓練給付金 (一般)	受給者数	3	▲ 25.0%	▲ 40.0%
		支給金額：千円	83	▲ 41.1%	▲ 39.4%
	教育訓練給付金 (専門実践)	受給資格確認件数	5	66.7%	▲ 50.0%
受給者数		5	150.0%	25.0%	
支給金額：千円		617	331.5%	65.0%	
うち追加給付 (20%)	受給者数	0	*	*	
	支給金額：千円	0	*	*	
教育訓練支援 給付金	受給者実人員	5	66.7%	25.0%	
	支給金額：千円	704	▲ 11.9%	▲ 2.5%	

※雇用保険の基本手当（基本分）は、個別延長給付分や訓練延長給付分を含みません。

# 雇用継続給付関係

ハローワーク 美濃加茂

		計	前月比	前年同月比
高 年 齢 雇 用 継 続 給 付	受給要件確認件数	23	76.9%	27.8%
	基本給付金	23	76.9%	27.8%
	再就職給付金	0	*	*
	初回受給者数	5	▲ 28.6%	▲ 16.7%
	基本給付金	5	▲ 28.6%	▲ 16.7%
	再就職給付金	0	*	*
	月末支給対象者数	906	0.6%	▲ 0.9%
	基本給付金	906	0.6%	▲ 0.9%
	再就職給付金	0	*	*
	月末対象事業所数	167	0.0%	▲ 1.8%
	受給者実人員	166	▲ 67.6%	▲ 1.8%
	基本給付金	166	▲ 67.6%	▲ 1.8%
再就職給付金	0	*	*	
支 給 金 額	支給金額：千円	4,083	▲ 71.0%	▲ 1.9%
	基本給付金	4,083	▲ 71.0%	▲ 1.9%
	再就職給付金	0	*	*
	支給終了者数	13	▲ 27.8%	▲ 18.8%
	基本給付金	13	▲ 27.8%	▲ 18.8%
	再就職給付金	0	*	*
育 児 休 業 給 付	受給要件確認件数	31	34.8%	▲ 6.1%
	初回受給者数	31	0.0%	▲ 6.1%
	月末支給対象者数	235	2.6%	1.3%
	月末対象事業所数	98	6.5%	12.6%
	受給者実人員	297	17.9%	3.8%
	支給金額：千円	40,884	17.5%	4.7%
	支給終了者数	26	18.2%	30.0%
介 護 給 付	受給者数	1	▲ 50.0%	*
	支給金額：千円	59	▲ 74.5%	*

## 雇用保険受給者実人員の推移

★給付関係 基本手当（基本分）（P3）

