

項目	比率	前月差 (ポイント)	前年差 (ポイント)	項目	比率	前月差 (ポイント)	前年差 (ポイント)
有効求人倍率	1.08倍	▲ 0.07	▲ 0.31	☆就職率 (対新規求職)	50.0%	21.4	0.0
一般	1.22倍	▲ 0.06	▲ 0.35	一般	38.1%	13.1	▲ 11.0
パート	0.96倍	▲ 0.03	▲ 0.25	パート	59.5%	27.8	8.7
新規求人倍率	1.36倍	▲ 0.60	▲ 0.71	中高年 (一般)	42.3%	26.1	▲ 0.6
一般	1.71倍	▲ 0.75	▲ 0.76	雇用保険受給者 (一般)	35.3%	▲ 10.2	▲ 28.3
パート	1.08倍	▲ 0.45	▲ 0.66	☆充足率 (対新規求人)	32.1%	20.3	10.8
一般新規求職中に占める雇用保険受給者の割合	27.0%	5.8	6.2	一般	19.4%	9.2	2.6
一般新規求職中に占める中高年齢者の割合	41.3%	▲ 29.9	▲ 24.7	パート	48.2%	34.1	21.7
一般月間有効求職者に占める雇用保険受給者の割合	29.9%	4.6	▲ 0.7				
一般月間有効求職者に占める中高年齢者の割合	48.8%	▲ 6.1	▲ 7.8				

(注) ハローワークインターネットサービスの機能拡充に伴い、令和3年9月以降の数値には、ハローワークに来所せず、オンライン上で求職登録した求職者数や、求職者がハローワークインターネットサービスの求人に直接応募した就職件数等が含まれている。

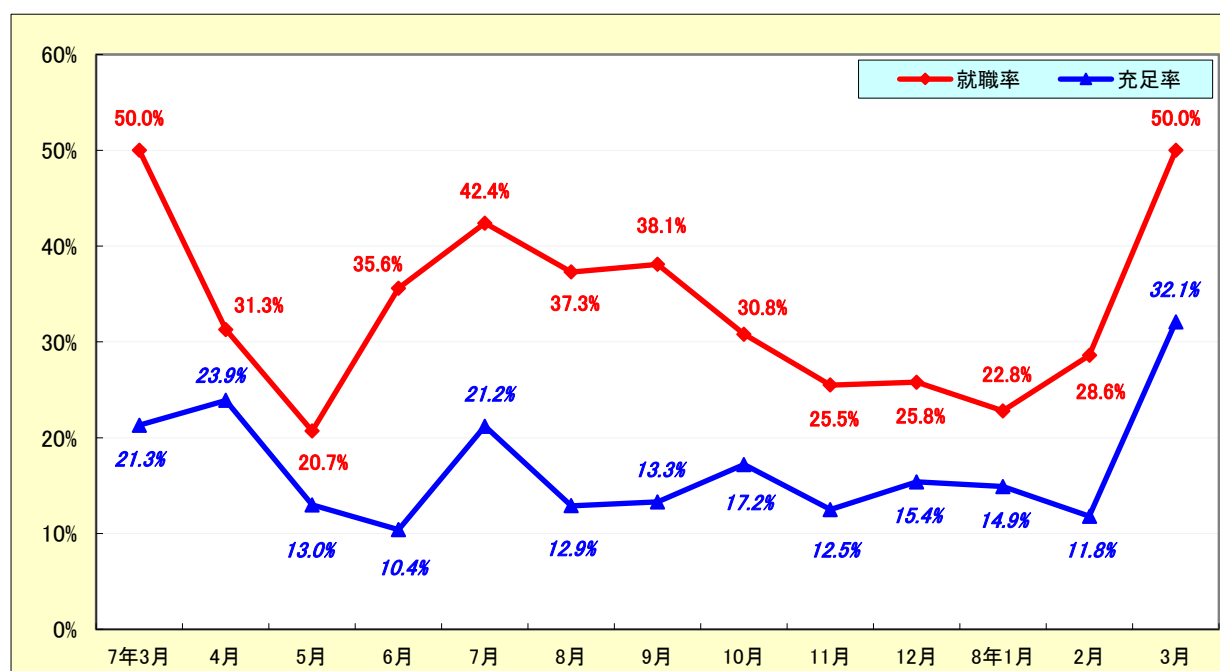
求人・求職状況

ハローワーク 岐阜八幡

		計	前月比	前年同月比	
一般	求職	新規求職申込件数	63	21.2%	18.9%
		うち雇用保険受給者	17	54.5%	54.5%
		うち中高年齢者	26	▲ 29.7%	▲ 25.7%
	求職	月間有効求職者数	254	▲ 1.2%	8.1%
		うち雇用保険受給者	76	16.9%	5.6%
		うち中高年齢者	124	▲ 12.1%	▲ 6.8%
	紹介	紹介件数	34	▲ 34.6%	▲ 5.6%
		うち雇用保険受給者	10	▲ 47.4%	▲ 9.1%
		うち中高年齢者	12	▲ 58.6%	▲ 47.8%
	就職	就職件数	24	84.6%	▲ 7.7%
		うち雇用保険受給者	6	20.0%	▲ 14.3%
		うち中高年齢者	11	83.3%	▲ 26.7%
求人	新規求人数	108	▲ 15.6%	▲ 17.6%	
	月間有効求人数	310	▲ 6.1%	▲ 16.0%	
	充足数	充足数	21	61.5%	▲ 4.5%
		うち管外からの充足数	4	300.0%	33.3%
	うち他県からの充足数	0	*	▲ 100.0%	
パート	新規求職申込件数	79	31.7%	21.5%	
	月間有効求職者数	268	18.1%	10.7%	
	新規求人数	85	▲ 7.6%	▲ 24.8%	
	月間有効求人数	256	13.8%	▲ 12.9%	
	就職件数	47	147.4%	42.4%	
	充足数	41	215.4%	36.7%	

就職率と充足率の推移

☆ 新規求職・求人に対する割合 (P1)



雇用保険適用・給付状況

ハローワーク 岐阜八幡

		計	前月比	前年同月比	
適 用 関 係	月末現在適用事業所数	849	0.0%	▲ 1.5%	
	月末現在被保険者数	8,639	▲ 0.3%	▲ 1.7%	
	被保険者資格取得数	58	28.9%	5.5%	
	被保険者資格喪失者数	81	2.5%	▲ 5.8%	
	うち事業主の都合	7	75.0%	40.0%	
	離職票交付枚数	59	5.4%	13.5%	
給 付 関 係	基本手当 (基本分)	受給資格決定件数 <small>※2年4月分から5年3月分は速報値のため、修正となる場合があります。</small>	31	34.8%	19.2%
		初回受給者数	38	72.7%	137.5%
		受給者実人員★	112	20.4%	23.1%
		支給金額：千円	13,932	29.6%	27.8%
		支給終了者数	16	▲ 5.9%	33.3%
	傷病手当	受給者実人員	0	*	*
		支給金額：千円	0	*	*
	特例一時金	受給者数	1	▲ 50.0%	*
		支給金額：千円	257	▲ 47.7%	*
	高年齢者給付金	受給者数	13	8.3%	62.5%
		支給金額：千円	2,953	3.9%	51.6%
	常用就職支度手当	支給人員	0	*	*
		支給金額：千円	0	*	*
	再就職手当	支給人員	2	▲ 33.3%	▲ 71.4%
		支給金額：千円	1,150	▲ 14.1%	▲ 36.8%
	就業促進定着手当	支給人員	3	200.0%	0.0%
		支給金額：千円	407	362.5%	32.6%
	教育訓練給付金 (一般)	受給者数	3	*	200.0%
		支給金額：千円	50	*	▲ 25.4%
	教育訓練給付金 (専門実践)	受給資格確認件数	0	▲ 100.0%	▲ 100.0%
		受給者数	0	*	▲ 100.0%
		支給金額：千円	0	*	▲ 100.0%
	うち追加給付 (20%)	受給者数	0	*	*
		支給金額：千円	0	*	*
	教育訓練支援 給付金	受給者実人員	0	*	*
		支給金額：千円	0	*	*

※雇用保険の基本手当（基本分）は、個別延長給付分や訓練延長給付分を含みません。

雇用継続給付関係

ハローワーク 岐阜八幡

		計	前月比	前年同月比
高 年 齢 雇 用 継 続 給 付	受給要件確認件数	2	0.0%	▲ 85.7%
	基本給付金	2	0.0%	▲ 85.7%
	再就職給付金	0	*	*
	初回受給者数	0	▲ 100.0%	▲ 100.0%
	基本給付金	0	▲ 100.0%	▲ 100.0%
	再就職給付金	0	*	*
	月末支給対象者数	465	▲ 2.7%	▲ 10.6%
	基本給付金	465	▲ 2.7%	▲ 10.6%
	再就職給付金	0	*	*
	月末対象事業所数	139	▲ 2.8%	▲ 15.2%
	受給者実人員	79	▲ 23.3%	▲ 35.8%
	基本給付金	79	▲ 23.3%	▲ 35.8%
再就職給付金	0	*	*	
支 給	支給金額：千円	1,776	▲ 22.7%	▲ 37.0%
	基本給付金	1,776	▲ 22.7%	▲ 37.0%
	再就職給付金	0	*	*
	支給終了者数	12	50.0%	33.3%
	基本給付金	12	50.0%	33.3%
	再就職給付金	0	*	*
育 児 休 業 給 付	受給要件確認件数	4	33.3%	▲ 20.0%
	初回受給者数	6	20.0%	20.0%
	月末支給対象者数	27	▲ 6.9%	▲ 10.0%
	月末対象事業所数	24	▲ 4.0%	14.3%
	受給者実人員	47	2.2%	23.7%
	支給金額：千円	5,599	3.3%	9.5%
	支給終了者数	8	33.3%	300.0%
介 護 給 付	受給者数	0	▲ 100.0%	*
	支給金額：千円	0	▲ 100.0%	*

雇用保険受給者実人員の推移

★給付関係 基本手当（基本分）（P3）

