

項目	比率	前月差 (ポイント)	前年差 (ポイント)	項目	比率	前月差 (ポイント)	前年差 (ポイント)
有効求人倍率	1.12倍	0.00	▲ 0.09	☆就職率 (対新規求職)	38.8%	11.7	3.9
一般	1.27倍	0.01	▲ 0.18	一般	27.0%	4.8	1.7
パート	0.95倍	▲ 0.01	▲ 0.03	パート	51.5%	19.1	5.0
新規求人倍率	1.63倍	▲ 0.33	▲ 0.08	中高年 (一般)	23.3%	8.0	▲ 1.2
一般	1.90倍	▲ 0.20	▲ 0.02	雇用保険受給者 (一般)	36.2%	▲ 12.8	9.3
パート	1.33倍	▲ 0.49	▲ 0.13	☆充足率 (対新規求人)	23.3%	10.9	5.6
一般新規求職中に占める雇用保険受給者の割合	27.8%	7.6	4.6	一般	15.5%	4.9	3.4
一般新規求職中に占める中高年齢者の割合	48.4%	▲ 10.9	▲ 5.2	パート	35.5%	20.8	8.9
一般月間有効求職者に占める雇用保険受給者の割合	34.5%	0.2	4.0				
一般月間有効求職者に占める中高年齢者の割合	50.8%	▲ 1.8	▲ 0.4				

※各数値は岐阜八幡出張所取扱分を含む。

(注) ハローワークインターネットサービスの機能拡充に伴い、令和3年9月以降の数値には、ハローワークに来所せず、オンライン上で求職登録した求職者数や、求職者がハローワークインターネットサービスの求人へ直接応募した就職件数等が含まれている。

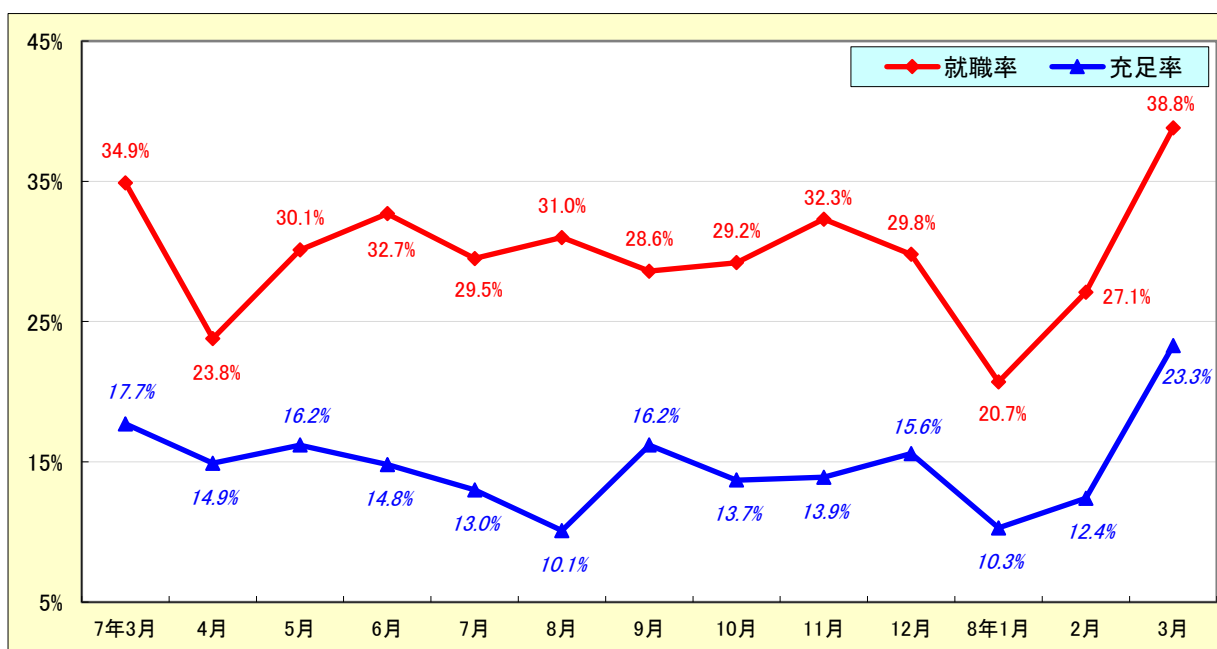
# 求人・求職状況

ハローワーク 関

		計	前月比	前年同月比	
一般	求職	新規求職申込件数	248	2.1%	▲ 14.2%
		うち雇用保険受給者	69	40.8%	3.0%
		うち中高年齢者	120	▲ 16.7%	▲ 22.6%
	求職	月間有効求職者数	1,151	▲ 0.6%	4.1%
		うち雇用保険受給者	397	0.0%	17.8%
		うち中高年齢者	585	▲ 3.9%	3.4%
	紹介	紹介件数	182	▲ 2.7%	▲ 0.5%
		うち雇用保険受給者	61	▲ 11.6%	41.9%
		うち中高年齢者	79	▲ 20.2%	▲ 16.0%
	就職	就職件数	67	24.1%	▲ 8.2%
		うち雇用保険受給者	25	4.2%	38.9%
		うち中高年齢者	28	27.3%	▲ 26.3%
	求人	新規求人数	472	▲ 7.5%	▲ 15.0%
		月間有効求人数	1,465	0.3%	▲ 8.6%
		充足数	73	35.2%	9.0%
充足	うち管外からの充足数	26	52.9%	18.2%	
	うち他県からの充足数	3	50.0%	0.0%	
パート	新規求職申込件数	229	1.8%	▲ 5.0%	
	月間有効求職者数	1,121	5.4%	▲ 1.3%	
	新規求人数	304	▲ 25.7%	▲ 13.9%	
	月間有効求人数	1,069	4.5%	▲ 4.2%	
	就職件数	118	61.6%	5.4%	
	充足数	108	80.0%	14.9%	

## 就職率と充足率の推移

☆ 新規求職・求人に対する割合 (P1)



# 雇用保険適用・給付状況

ハローワーク 関

		計	前月比	前年同月比	
適 用 関 係	月末現在適用事業所数	3,021	▲ 0.0%	▲ 1.9%	
	月末現在被保険者数	43,111	0.0%	▲ 0.3%	
	被保険者資格取得数	437	17.5%	9.5%	
	被保険者資格喪失者数	435	7.9%	▲ 0.7%	
	うち事業主の都合	34	54.5%	25.9%	
	離職票交付枚数	305	18.7%	1.7%	
給 付 関 係	基本手当 (基本分)	受給資格決定件数 <small>※2年4月分から8年3月分は速報値のため、修正となる場合があります。</small>	130	30.0%	17.1%
		初回受給者数	144	58.2%	114.9%
		受給者実人員★	474	7.2%	15.9%
		支給金額：千円	59,776	12.5%	32.8%
		支給終了者数	83	▲ 6.7%	107.5%
	傷病手当	受給者実人員	0	▲ 100.0%	*
		支給金額：千円	0	▲ 100.0%	*
	特例一時金	受給者数	1	▲ 66.7%	*
		支給金額：千円	257	▲ 63.9%	*
	高年齢者給付金	受給者数	57	18.8%	39.0%
		支給金額：千円	12,034	8.3%	37.9%
	常用就職支度手当	支給人員	2	*	*
		支給金額：千円	183	*	*
	再就職手当	支給人員	33	37.5%	32.0%
		支給金額：千円	16,554	56.2%	57.1%
	就業促進定着手当	支給人員	8	▲ 33.3%	▲ 11.1%
		支給金額：千円	936	▲ 28.5%	▲ 23.0%
	教育訓練給付金 (一般)	受給者数	4	*	33.3%
		支給金額：千円	81	*	▲ 11.0%
	教育訓練給付金 (専門実践)	受給資格確認件数	4	300.0%	▲ 50.0%
受給者数		6	200.0%	0.0%	
支給金額：千円		538	3.9%	5.1%	
うち追加給付 (20%)	受給者数	0	▲ 100.0%	*	
	支給金額：千円	0	▲ 100.0%	*	
教育訓練支援 給付金	受給者実人員	2	▲ 33.3%	100.0%	
	支給金額：千円	158	▲ 79.0%	15.3%	

※雇用保険の基本手当（基本分）は、個別延長給付分や訓練延長給付分を含みません。

# 雇用継続給付関係

ハローワーク 関

		計	前月比	前年同月比
高 年 齢 雇 用 継 続 給 付	受給要件確認件数	18	5.9%	▲ 65.4%
	基本給付金	18	5.9%	▲ 65.4%
	再就職給付金	0	*	*
	初回受給者数	13	18.2%	▲ 27.8%
	基本給付金	13	18.2%	▲ 27.8%
	再就職給付金	0	*	*
	月末支給対象者数	1,496	▲ 0.7%	▲ 5.3%
	基本給付金	1,496	▲ 0.7%	▲ 5.3%
	再就職給付金	0	*	*
	月末対象事業所数	366	▲ 0.5%	▲ 4.7%
	受給者実人員	538	2.9%	▲ 8.5%
	基本給付金	538	2.9%	▲ 8.5%
	再就職給付金	0	*	*
	支給金額：千円	13,900	▲ 1.4%	▲ 9.7%
	基本給付金	13,900	▲ 1.4%	▲ 9.7%
再就職給付金	0	*	*	
支給終了者数	26	▲ 13.3%	▲ 29.7%	
基本給付金	26	▲ 13.3%	▲ 29.7%	
再就職給付金	0	*	*	
育 児 休 業 給 付	受給要件確認件数	48	37.1%	41.2%
	初回受給者数	53	89.3%	60.6%
	月末支給対象者数	275	2.6%	▲ 2.5%
	月末対象事業所数	146	3.5%	5.0%
	受給者実人員	422	42.1%	4.2%
	支給金額：千円	54,485	40.4%	2.9%
	支給終了者数	42	27.3%	20.0%
介 護 給 付	受給者数	4	▲ 42.9%	100.0%
	支給金額：千円	612	▲ 72.6%	▲ 25.2%

## 雇用保険受給者実人員の推移

★給付関係 基本手当（基本分）（P 3）

