

項目	比率	前月差 (ポイント)	前年差 (ポイント)	項目	比率	前月差 (ポイント)	前年差 (ポイント)
有効求人倍率	1.15倍	▲ 0.02	0.03	☆就職率 (対新規求職)	43.4%	9.9	4.6
一般	1.26倍	0.02	0.06	一般	37.0%	7.6	4.6
パート	1.04倍	▲ 0.06	0.01	パート	50.6%	12.4	4.4
新規求人倍率	1.80倍	▲ 0.13	0.34	中高年(一般)	31.5%	10.7	▲ 1.8
一般	2.20倍	0.40	0.58	雇用保険受給者 (一般)	45.5%	12.2	▲ 2.3
パート	1.36倍	▲ 0.72	0.08	☆充足率 (対新規求人)	16.8%	3.0	▲ 7.7
一般新規求職中 に占める雇用保険受給者の割合	23.9%	6.3	2.6	一般	9.9%	▲ 1.2	▲ 3.2
一般新規求職中 に占める中高年齢者の割合	58.7%	2.2	17.0	パート	29.2%	12.7	▲ 12.0
一般月間有効求職者 に占める雇用保険受給者の割合	33.5%	▲ 2.9	0.6				
一般月間有効求職者 に占める中高年齢者の割合	55.1%	2.4	8.6				

(注) ハローワークインターネットサービスの機能拡充に伴い、令和3年9月以降の数値には、ハローワークに来所せず、オンライン上で求職登録した求職者数や、求職者がハローワークインターネットサービスの求人へ直接応募した就職件数等が含まれている。

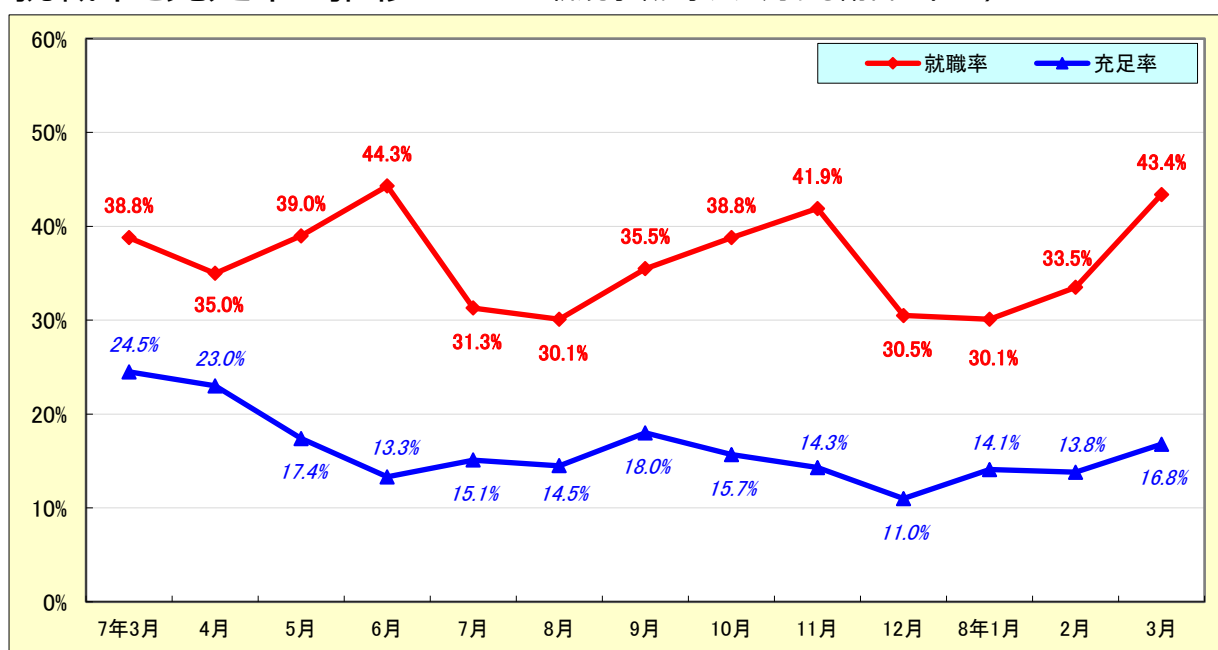
求人・求職状況

ハローワーク 恵那

		計	前月比	前年同月比	
一般	求職	新規求職申込件数	92	8.2%	▲ 14.8%
		うち雇用保険受給者	22	46.7%	▲ 4.3%
		うち中高年齢者	54	12.5%	20.0%
	求職	月間有効求職者数	403	4.1%	▲ 8.6%
		うち雇用保険受給者	135	▲ 4.3%	▲ 6.9%
		うち中高年齢者	222	8.8%	8.3%
	紹介	紹介件数	58	0.0%	▲ 27.5%
		うち雇用保険受給者	16	77.8%	0.0%
		うち中高年齢者	30	15.4%	▲ 26.8%
	就職	就職件数	34	36.0%	▲ 2.9%
		うち雇用保険受給者	10	100.0%	▲ 9.1%
		うち中高年齢者	17	70.0%	13.3%
	求人	新規求人数	202	32.0%	15.4%
		月間有効求人数	506	5.9%	▲ 4.5%
		充足数	20	17.6%	▲ 13.0%
充足	うち管外からの充足数	7	40.0%	40.0%	
	うち他県からの充足数	0	*	▲ 100.0%	
パート	新規求職申込件数	83	9.2%	▲ 10.8%	
	月間有効求職者数	366	6.1%	▲ 2.9%	
	新規求人数	113	▲ 28.5%	▲ 5.0%	
	月間有効求人数	381	0.3%	▲ 2.3%	
	就職件数	42	44.8%	▲ 2.3%	
	充足数	33	26.9%	▲ 32.7%	

就職率と充足率の推移

☆ 新規求職・求人に対する割合 (P1)



雇用保険適用・給付状況

ハローワーク 恵那

		計	前月比	前年同月比	
適 用 関 係	月末現在適用事業所数	900	▲ 0.1%	▲ 1.9%	
	月末現在被保険者数	15,309	▲ 0.2%	0.4%	
	被保険者資格取得数	131	18.0%	5.6%	
	被保険者資格喪失者数	170	54.5%	▲ 1.2%	
	うち事業主の都合	6	20.0%	0.0%	
	離職票交付枚数	97	59.0%	▲ 5.8%	
給 付 関 係	基本手当 (基本分)	受給資格決定件数 <small>※2年4月分から8年3月分は速報値のため、修正となる場合があります。</small>	46	27.8%	9.5%
		初回受給者数	54	74.2%	80.0%
		受給者実人員★	184	10.2%	15.0%
		支給金額：千円	26,449	25.5%	44.7%
		支給終了者数	21	▲ 32.3%	▲ 32.3%
	傷病手当	受給者実人員	3	200.0%	*
		支給金額：千円	496	159.7%	*
	特例一時金	受給者数	0	*	*
		支給金額：千円	0	*	*
	高年齢者給付金	受給者数	10	▲ 41.2%	▲ 23.1%
		支給金額：千円	2,220	▲ 39.4%	▲ 12.2%
	常用就職支度手当	支給人員	0	▲ 100.0%	*
		支給金額：千円	0	▲ 100.0%	*
	再就職手当	支給人員	8	▲ 27.3%	▲ 57.9%
		支給金額：千円	3,076	▲ 45.0%	▲ 63.4%
	就業促進定着手当	支給人員	5	0.0%	▲ 16.7%
		支給金額：千円	903	63.6%	▲ 32.8%
	教育訓練給付金 (一般)	受給者数	2	*	*
		支給金額：千円	44	*	1000.0%
	教育訓練給付金 (専門実践)	受給資格確認件数	3	*	50.0%
受給者数		2	0.0%	100.0%	
支給金額：千円		140	9.4%	59.1%	
うち追加給付 (20%)	受給者数	0	▲ 100.0%	*	
	支給金額：千円	0	▲ 100.0%	*	
教育訓練支援 給付金	受給者実人員	2	0.0%	100.0%	
	支給金額：千円	396	▲ 13.3%	52.3%	

※雇用保険の基本手当（基本分）は、個別延長給付分や訓練延長給付分を含みません。

雇用継続給付関係

ハローワーク 恵那

		計	前月比	前年同月比
高 年 齢 雇 用 継 続 給 付	受給要件確認件数	5	25.0%	▲ 28.6%
	基本給付金	5	25.0%	▲ 28.6%
	再就職給付金	0	*	*
	初回受給者数	5	*	▲ 37.5%
	基本給付金	5	*	▲ 37.5%
	再就職給付金	0	*	*
	月末支給対象者数	389	▲ 1.5%	▲ 3.7%
	基本給付金	389	▲ 1.5%	▲ 3.7%
	再就職給付金	0	*	*
	月末対象事業所数	74	0.0%	▲ 3.9%
	受給者実人員	150	▲ 25.4%	▲ 25.0%
	基本給付金	150	▲ 25.4%	▲ 25.0%
	再就職給付金	0	*	*
	支給金額：千円	3,327	▲ 33.4%	▲ 34.7%
	基本給付金	3,327	▲ 33.4%	▲ 34.7%
再就職給付金	0	*	*	
支給終了者数	13	85.7%	85.7%	
基本給付金	13	85.7%	85.7%	
再就職給付金	0	*	*	
育 児 休 業 給 付	受給要件確認件数	13	▲ 31.6%	▲ 7.1%
	初回受給者数	13	▲ 35.0%	▲ 13.3%
	月末支給対象者数	103	▲ 4.6%	▲ 6.4%
	月末対象事業所数	46	▲ 2.1%	▲ 9.8%
	受給者実人員	128	▲ 8.6%	▲ 7.2%
	支給金額：千円	18,159	▲ 7.1%	11.2%
	支給終了者数	13	▲ 7.1%	30.0%
介 護 給 付	受給者数	3	*	200.0%
	支給金額：千円	1,186	*	404.7%

雇用保険受給者実人員の推移

★給付関係 基本手当（基本分）（P 3）

