

項目	比率	前月差 (ポイント)	前年差 (ポイント)	項目	比率	前月差 (ポイント)	前年差 (ポイント)
有効求人倍率	1.78倍	▲ 0.27	▲ 0.15	☆就職率 (対新規求職)	33.8%	7.5	2.8
一般	1.86倍	▲ 0.32	0.21	一般	27.3%	6.5	1.6
パート	1.68倍	▲ 0.23	▲ 0.57	パート	42.7%	8.1	5.3
新規求人倍率	2.31倍	▲ 0.55	0.02	中高年 (一般)	28.6%	6.7	5.3
一般	2.41倍	▲ 0.16	0.37	雇用保険受給者 (一般)	29.5%	10.4	▲ 0.6
パート	2.17倍	▲ 1.12	▲ 0.43	☆充足率 (対新規求人)	16.1%	5.7	2.5
一般新規求職中に占める雇用保険受給者の割合	33.9%	1.9	6.0	一般	11.1%	2.8	0.1
一般新規求職中に占める中高年齢者の割合	51.4%	▲ 1.0	1.1	パート	23.9%	11.0	7.8
一般月間有効求職者に占める雇用保険受給者の割合	41.9%	▲ 0.1	1.3				
一般月間有効求職者に占める中高年齢者の割合	52.5%	0.2	3.9				

(注) ハローワークインターネットサービスの機能拡充に伴い、令和3年9月以降の数値には、ハローワークに来所せず、オンライン上で求職登録した求職者数や、求職者がハローワークインターネットサービスの求人へ直接応募した就職件数等が含まれている。

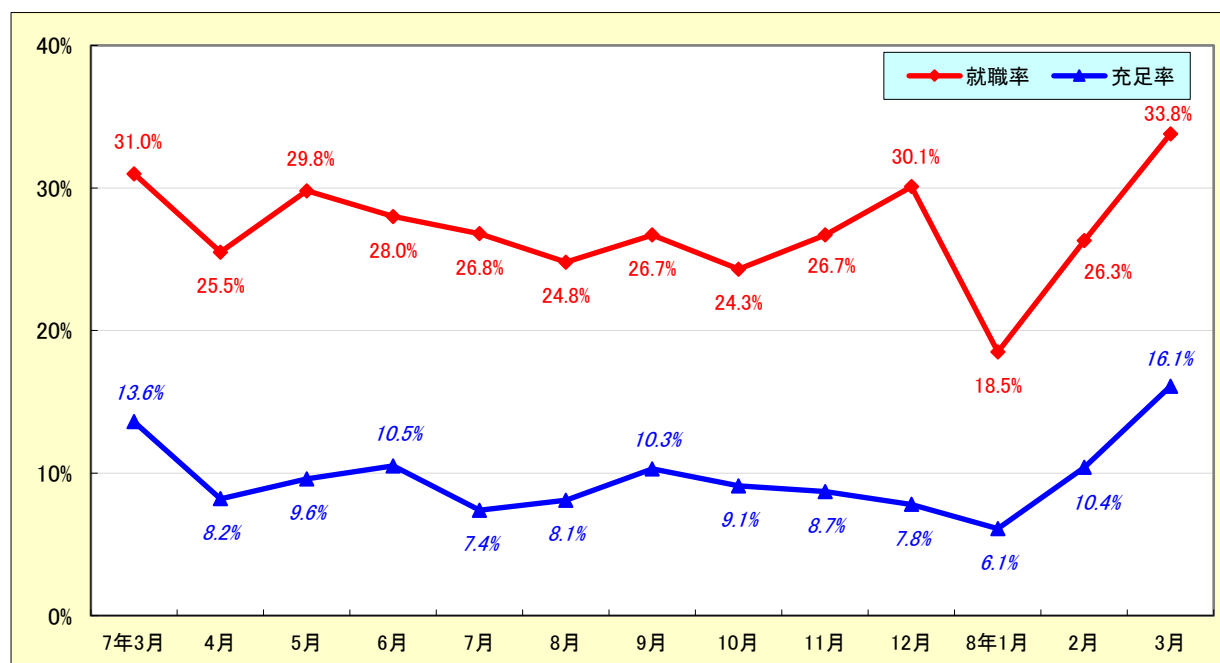
# 求人・求職状況

ハローワーク 多治見

		計	前月比	前年同月比	
一般	求職	新規求職申込件数	510	0.8%	▲ 0.6%
		うち雇用保険受給者	173	6.8%	21.0%
		うち中高年齢者	262	▲ 1.1%	1.6%
	求職	月間有効求職者数	2,313	3.0%	3.8%
		うち雇用保険受給者	968	2.7%	6.8%
		うち中高年齢者	1,214	3.4%	12.1%
	紹介	紹介件数	348	▲ 14.5%	▲ 24.3%
		うち雇用保険受給者	118	▲ 5.6%	▲ 5.6%
		うち中高年齢者	198	▲ 25.6%	▲ 11.6%
	就職	就職件数	139	32.4%	5.3%
		うち雇用保険受給者	51	64.5%	18.6%
		うち中高年齢者	75	29.3%	25.0%
	求人	新規求人数	1,230	▲ 5.4%	17.6%
		月間有効求人数	4,298	▲ 12.2%	16.9%
		充足数	136	25.9%	18.3%
充足	うち管外からの充足数	22	▲ 4.3%	10.0%	
	うち他県からの充足数	17	54.5%	21.4%	
パート	新規求職申込件数	370	8.5%	▲ 14.2%	
	月間有効求職者数	1,961	1.2%	▲ 2.5%	
	新規求人数	802	▲ 28.6%	▲ 28.3%	
	月間有効求人数	3,289	▲ 11.1%	▲ 27.4%	
	就職件数	158	33.9%	▲ 1.9%	
	充足数	192	32.4%	6.7%	

## 就職率と充足率の推移

☆ 新規求職・求人に対する割合 (P1)



# 雇用保険適用・給付状況

ハローワーク 多治見

		計	前月比	前年同月比	
適 用 関 係	月末現在適用事業所数	5,179	0.2%	0.1%	
	月末現在被保険者数	93,569	▲ 0.1%	▲ 0.6%	
	被保険者資格取得数	1,151	▲ 11.5%	▲ 1.2%	
	被保険者資格喪失者数	1,257	7.1%	▲ 21.1%	
	うち事業主の都合	58	65.7%	23.4%	
	離職票交付枚数	854	12.2%	6.1%	
給 付 関 係	基本手当 (基本分)	受給資格決定件数 <small>※2年4月分から8年3月分は速報値のため、修正となる場合があります。</small>	260	▲ 0.4%	0.8%
		初回受給者数	281	11.1%	41.2%
		受給者実人員★	1,221	5.0%	23.7%
		支給金額：千円	154,737	14.1%	32.8%
		支給終了者数	161	19.3%	13.4%
	傷病手当	受給者実人員	4	▲ 33.3%	▲ 42.9%
		支給金額：千円	409	▲ 60.9%	▲ 52.2%
	特例一時金	受給者数	0	*	*
		支給金額：千円	0	*	*
	高年齢者給付金	受給者数	99	28.6%	65.0%
		支給金額：千円	23,344	36.8%	69.0%
	常用就職支度手当	支給人員	0	*	▲ 100.0%
		支給金額：千円	0	*	▲ 100.0%
	再就職手当	支給人員	101	3.1%	31.2%
		支給金額：千円	47,172	▲ 5.6%	31.6%
	就業促進定着手当	支給人員	11	▲ 64.5%	▲ 73.8%
		支給金額：千円	1,625	▲ 53.1%	▲ 71.9%
	教育訓練給付金 (一般)	受給者数	14	16.7%	27.3%
		支給金額：千円	602	54.4%	25.4%
	教育訓練給付金 (専門実践)	受給資格確認件数	21	61.5%	▲ 19.2%
		受給者数	16	1500.0%	45.5%
		支給金額：千円	1,733	6089.3%	40.8%
うち追加給付 (20%)	受給者数	3	*	50.0%	
	支給金額：千円	230	*	69.1%	
教育訓練支援 給付金	受給者実人員	5	▲ 64.3%	▲ 37.5%	
	支給金額：千円	694	▲ 77.5%	▲ 51.9%	

※雇用保険の基本手当（基本分）は、個別延長給付分や訓練延長給付分を含みません。

# 雇用継続給付関係

ハローワーク 多治見

		計	前月比	前年同月比
高 年 齢 雇 用 継 続 給 付	受給要件確認件数	40	14.3%	▲ 36.5%
	基本給付金	40	14.3%	▲ 36.5%
	再就職給付金	0	*	*
	初回受給者数	26	100.0%	▲ 10.3%
	基本給付金	26	100.0%	▲ 10.3%
	再就職給付金	0	*	*
	月末支給対象者数	1,890	▲ 0.7%	▲ 4.3%
	基本給付金	1,890	▲ 0.7%	▲ 4.3%
	再就職給付金	0	*	*
	月末対象事業所数	404	▲ 1.0%	▲ 4.5%
	受給者実人員	976	62.7%	5.9%
	基本給付金	976	62.7%	5.9%
	再就職給付金	0	*	*
	支給金額：千円	27,566	82.8%	4.0%
	基本給付金	27,566	82.8%	4.0%
再就職給付金	0	*	*	
支給終了者数	52	23.8%	13.0%	
基本給付金	52	23.8%	13.0%	
再就職給付金	0	*	*	
育 児 休 業 給 付	受給要件確認件数	95	▲ 9.5%	▲ 5.0%
	初回受給者数	98	▲ 8.4%	▲ 2.0%
	月末支給対象者数	671	4.8%	6.5%
	月末対象事業所数	281	3.3%	5.2%
	受給者実人員	933	14.3%	0.1%
	支給金額：千円	127,755	11.9%	4.4%
	支給終了者数	74	▲ 6.3%	2.8%
介 護 給 付	受給者数	3	▲ 62.5%	200.0%
	支給金額：千円	364	▲ 73.2%	451.5%

## 雇用保険受給者実人員の推移

★給付関係 基本手当（基本分）（P 3）

