

項目	比率	前月差 (ポイント)	前年差 (ポイント)	項目	比率	前月差 (ポイント)	前年差 (ポイント)
有効求人倍率	0.96倍	▲ 0.05	▲ 0.06	☆就職率 (対新規求職)	28.3%	1.6	0.4
一般	1.15倍	▲ 0.03	▲ 0.10	一般	21.1%	▲ 2.5	▲ 0.9
パート	0.78倍	▲ 0.06	0.00	パート	35.1%	5.2	0.3
新規求人倍率	1.17倍	▲ 0.31	▲ 0.41	中高年 (一般)	21.4%	2.2	▲ 6.7
一般	1.54倍	▲ 0.35	▲ 0.31	雇用保険受給者 (一般)	18.2%	▲ 35.1	2.4
パート	0.81倍	▲ 0.25	▲ 0.45	☆充足率 (対新規求人)	27.5%	14.4	12.7
一般新規求職中に占める雇用保険受給者の割合	36.7%	19.8	19.3	一般	21.6%	14.5	10.7
一般新規求職中に占める中高年齢者の割合	46.7%	▲ 11.7	▲ 5.6	パート	38.0%	14.1	16.4
一般月間有効求職者に占める雇用保険受給者の割合	33.2%	5.0	▲ 1.0				
一般月間有効求職者に占める中高年齢者の割合	53.6%	▲ 0.7	▲ 0.6				

(注) ハローワークインターネットサービスの機能拡充に伴い、令和3年9月以降の数値には、ハローワークに来所せず、オンライン上で求職登録した求職者数や、求職者がハローワークインターネットサービスの求人に直接応募した就職件数等が含まれている。

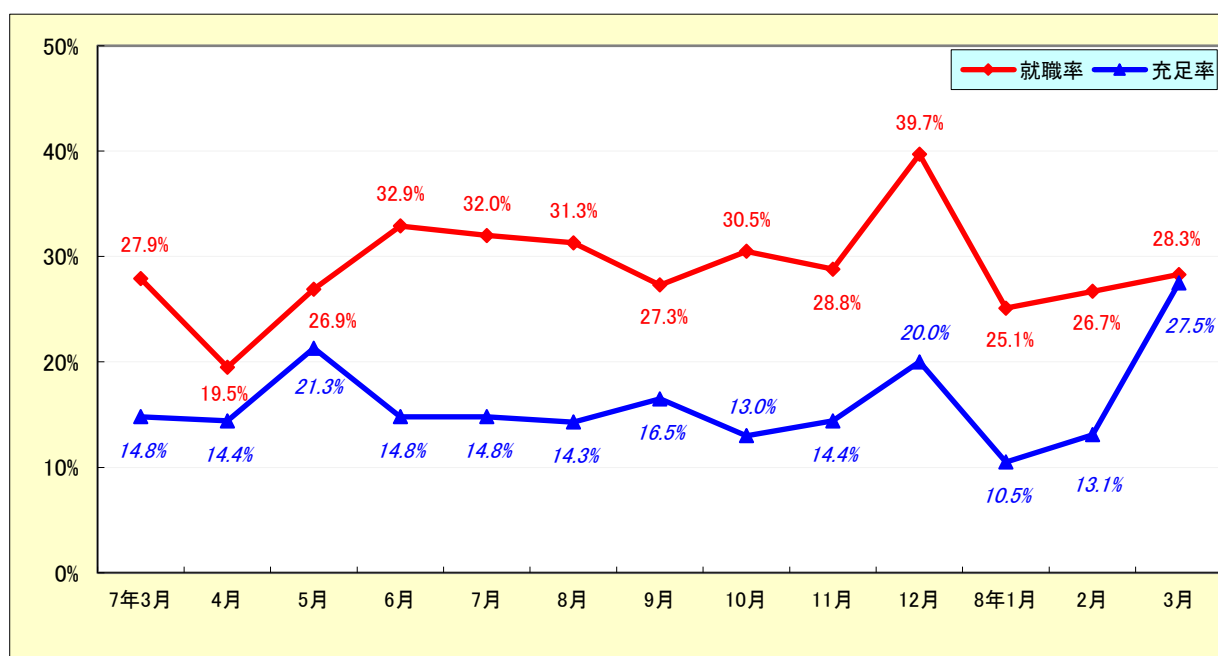
求人・求職状況

ハローワーク 揖斐

		計	前月比	前年同月比	
一般	求職	新規求職申込件数	90	1.1%	▲ 17.4%
		うち雇用保険受給者	33	120.0%	73.7%
		うち中高年齢者	42	▲ 19.2%	▲ 26.3%
	求職	月間有効求職者数	431	3.1%	▲ 5.5%
		うち雇用保険受給者	143	21.2%	▲ 8.3%
		うち中高年齢者	231	1.8%	▲ 6.5%
	紹介	紹介件数	73	▲ 3.9%	12.3%
		うち雇用保険受給者	22	46.7%	100.0%
		うち中高年齢者	42	▲ 16.0%	▲ 8.7%
	就職	就職件数	19	▲ 9.5%	▲ 20.8%
		うち雇用保険受給者	6	▲ 25.0%	100.0%
		うち中高年齢者	9	▲ 10.0%	▲ 43.8%
求人	新規求人数	139	▲ 17.3%	▲ 31.2%	
	月間有効求人数	494	0.4%	▲ 13.0%	
	充足数	30	150.0%	36.4%	
充足	うち管外からの充足数	5	66.7%	25.0%	
	うち他県からの充足数	3	200.0%	200.0%	
パート	新規求職申込件数	97	11.5%	5.4%	
	月間有効求職者数	436	4.6%	4.3%	
	新規求人数	79	▲ 14.1%	▲ 31.9%	
	月間有効求人数	341	▲ 2.8%	4.3%	
	就職件数	34	30.8%	6.3%	
	充足数	30	36.4%	20.0%	

就職率と充足率の推移

☆ 新規求職・求人に対する割合 (P1)



雇用保険適用・給付状況

ハローワーク 揖斐

		計	前月比	前年同月比	
適 用 関 係	月末現在適用事業所数	956	▲ 0.1%	▲ 1.3%	
	月末現在被保険者数	14,864	▲ 0.1%	0.8%	
	被保険者資格取得数	145	36.8%	0.7%	
	被保険者資格喪失者数	155	▲ 19.7%	▲ 4.3%	
	うち事業主の都合	12	140.0%	300.0%	
	離職票交付枚数	103	6.2%	3.0%	
給 付 関 係	基本手当 (基本分)	受給資格決定件数 <small>※2年4月分から8年3月分は速報値のため、修正となる場合があります。</small>	55	▲ 9.8%	27.9%
		初回受給者数	54	22.7%	157.1%
		受給者実人員★	204	13.3%	25.9%
		支給金額：千円	31,546	43.7%	61.7%
		支給終了者数	30	50.0%	7.1%
	傷病手当	受給者実人員	0	▲ 100.0%	*
		支給金額：千円	0	▲ 100.0%	*
	特例一時金	受給者数	0	*	*
		支給金額：千円	0	*	*
	高年齢者給付金	受給者数	19	▲ 5.0%	26.7%
		支給金額：千円	3,775	▲ 7.7%	17.1%
	常用就職支度手当	支給人員	0	*	*
		支給金額：千円	0	*	*
	再就職手当	支給人員	9	▲ 25.0%	▲ 18.2%
		支給金額：千円	5,347	▲ 5.9%	1.9%
	就業促進定着手当	支給人員	7	250.0%	133.3%
		支給金額：千円	921	305.7%	56.1%
	教育訓練給付金 (一般)	受給者数	2	100.0%	0.0%
		支給金額：千円	15	▲ 34.8%	▲ 54.5%
	教育訓練給付金 (専門実践)	受給資格確認件数	1	0.0%	0.0%
		受給者数	1	*	*
		支給金額：千円	200	*	*
	うち追加給付 (20%)	受給者数	0	*	*
		支給金額：千円	0	*	*
	教育訓練支援 給付金	受給者実人員	2	0.0%	*
		支給金額：千円	431	▲ 5.1%	*

※雇用保険の基本手当（基本分）は、個別延長給付分や訓練延長給付分を含みません。

雇用継続給付関係

ハローワーク 揖斐

		計	前月比	前年同月比
高 年 齢 雇 用 継 続 給 付	受給要件確認件数	6	100.0%	▲ 50.0%
	基本給付金	6	100.0%	▲ 50.0%
	再就職給付金	0	*	*
	初回受給者数	3	50.0%	200.0%
	基本給付金	3	50.0%	200.0%
	再就職給付金	0	*	*
	月末支給対象者数	393	0.3%	▲ 3.4%
	基本給付金	393	0.3%	▲ 3.4%
	再就職給付金	0	*	*
	月末対象事業所数	99	1.0%	▲ 4.8%
	受給者実人員	75	▲ 49.7%	1.4%
	基本給付金	75	▲ 49.7%	1.4%
	再就職給付金	0	*	*
	支給金額：千円	1,843	▲ 50.6%	▲ 3.7%
	基本給付金	1,843	▲ 50.6%	▲ 3.7%
再就職給付金	0	*	*	
支給終了者数	6	▲ 25.0%	▲ 45.5%	
基本給付金	6	▲ 25.0%	▲ 45.5%	
再就職給付金	0	*	*	
育 児 休 業 給 付	受給要件確認件数	16	33.3%	45.5%
	初回受給者数	17	21.4%	21.4%
	月末支給対象者数	66	▲ 1.5%	▲ 9.6%
	月末対象事業所数	45	4.7%	12.5%
	受給者実人員	105	38.2%	2.9%
	支給金額：千円	14,702	31.9%	28.6%
	支給終了者数	17	88.9%	70.0%
介 護 給 付	受給者数	0	▲ 100.0%	▲ 100.0%
	支給金額：千円	0	▲ 100.0%	▲ 100.0%

雇用保険受給者実人員の推移

★給付関係 基本手当（基本分）（P3）

