

項目	比率	前月差 (ポイント)	前年差 (ポイント)	項目	比率	前月差 (ポイント)	前年差 (ポイント)
有効求人倍率	1.10倍	▲ 0.07	▲ 0.11	☆就職率 (対新規求職)	29.9%	3.4	▲ 0.7
一般	1.25倍	▲ 0.07	▲ 0.05	一般	24.2%	1.7	2.4
パート	0.92倍	▲ 0.06	▲ 0.18	パート	36.7%	5.7	▲ 5.1
新規求人倍率	1.63倍	0.01	▲ 0.15	中高年 (一般)	23.5%	1.1	1.9
一般	1.84倍	▲ 0.04	▲ 0.01	雇用保険受給者 (一般)	34.1%	0.0	7.7
パート	1.39倍	0.07	▲ 0.31	☆充足率 (対新規求人)	16.0%	1.9	1.0
一般新規求職中に占める雇用保険受給者の割合	26.9%	4.4	4.7	一般	11.8%	1.8	2.8
一般新規求職中に占める中高年齢者の割合	48.6%	▲ 3.8	▲ 4.2	パート	22.5%	1.7	▲ 1.0
一般月間有効求職者に占める雇用保険受給者の割合	34.7%	0.0	▲ 1.2				
一般月間有効求職者に占める中高年齢者の割合	51.9%	▲ 1.4	0.0				

※各数値は揖斐出張所取扱分を含む。

(注) ハローワークインターネットサービスの機能拡充に伴い、令和3年9月以降の数値には、ハローワークに来所せず、オンライン上で求職登録した求職者数や、求職者がハローワークインターネットサービスの求人に直接応募した就職件数等が含まれている。

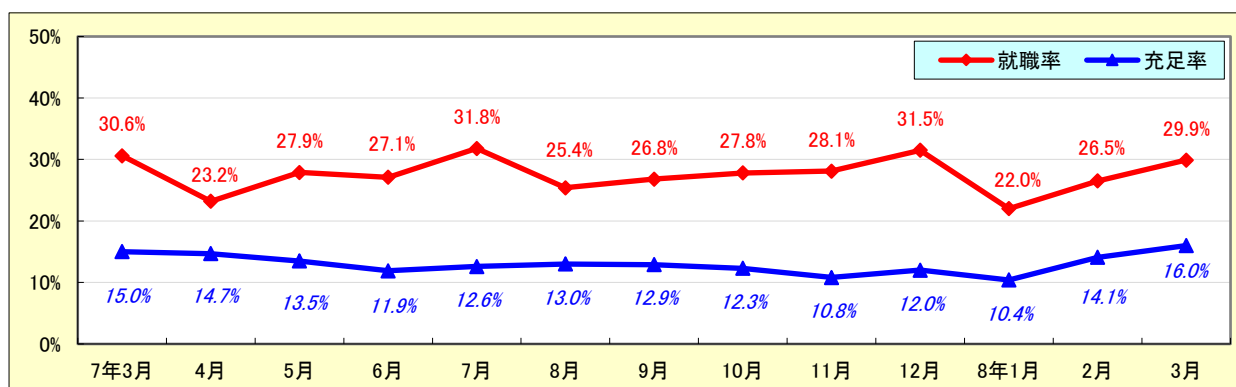
# 求人・求職状況

ハローワーク 大垣

		計	前月比	前年同月比	
一般	求職	新規求職申込件数	621	13.7%	▲ 4.5%
		うち雇用保険受給者	167	35.8%	16.0%
		うち中高年齢者	302	5.6%	▲ 12.0%
	求職	月間有効求職者数	2,764	3.6%	▲ 2.1%
		うち雇用保険受給者	958	3.6%	▲ 5.4%
		うち中高年齢者	1,434	0.9%	▲ 2.0%
	紹介	紹介件数	604	16.2%	14.0%
		うち雇用保険受給者	147	▲ 10.4%	5.0%
		うち中高年齢者	293	1.4%	10.2%
	就職	就職件数	150	22.0%	5.6%
		うち雇用保険受給者	57	35.7%	50.0%
		うち中高年齢者	71	10.9%	▲ 4.1%
	求人	新規求人数	1,140	11.0%	▲ 5.2%
		月間有効求人数	3,453	▲ 2.0%	▲ 6.1%
		充足	充足数	135	31.1%
うち管外からの充足数			23	43.8%	43.8%
	うち他県からの充足数	17	70.0%	240.0%	
パート	新規求職申込件数	518	10.0%	1.6%	
	月間有効求職者数	2,272	6.0%	▲ 0.1%	
	新規求人数	719	15.8%	▲ 16.9%	
	月間有効求人数	2,084	▲ 0.3%	▲ 16.4%	
	就職件数	190	30.1%	▲ 10.8%	
	充足数	162	25.6%	▲ 20.2%	

## 就職率と充足率の推移

☆ 新規求職・求人に対する割合 (P1)



## 障害者職業紹介・登録状況

(期末現在)

		計	前月比	前年同月比
職業紹介	新規求職申込件数	81	35.0%	9.5%
	就職件数	26	▲ 10.3%	18.2%
	新規登録者	36	33.3%	28.6%
登録	有効求職者	977	3.9%	12.9%
	就業中の者	2,873	▲ 0.3%	3.0%
	保留中の者	15	▲ 11.8%	▲ 65.9%

# 雇用保険適用・給付状況

ハローワーク 大垣

		計	前月比	前年同月比	
適 用 関 係	月末現在適用事業所数	5,769	▲ 0.2%	▲ 0.6%	
	月末現在被保険者数	113,612	▲ 0.3%	▲ 2.2%	
	被保険者資格取得数	999	▲ 3.8%	▲ 24.1%	
	被保険者資格喪失者数	1,368	16.0%	▲ 2.8%	
	うち事業主の都合	83	23.9%	69.4%	
	離職票交付枚数	822	18.8%	▲ 2.1%	
給 付 関 係	基本手当 (基本分)	受給資格決定件数 <small>※2年4月分から8年3月分は速報値のため、修正となる場合があります。</small>	313	10.6%	7.9%
		初回受給者数	275	8.3%	36.1%
		受給者実人員★	1,187	4.7%	5.7%
		支給金額：千円	163,350	18.8%	24.3%
		支給終了者数	159	6.0%	▲ 8.1%
	傷病手当	受給者実人員	5	0.0%	25.0%
		支給金額：千円	915	▲ 29.0%	35.2%
	特例一時金	受給者数	0	*	*
		支給金額：千円	0	*	*
	高年齢者給付金	受給者数	125	19.0%	21.4%
		支給金額：千円	28,194	17.3%	28.5%
	常用就職支度手当	支給人員	4	100.0%	*
		支給金額：千円	708	111.3%	*
	再就職手当	支給人員	75	▲ 10.7%	▲ 13.8%
		支給金額：千円	35,127	▲ 16.3%	1.5%
	就業促進定着手当	支給人員	32	33.3%	10.3%
		支給金額：千円	3,452	4.6%	▲ 29.8%
	教育訓練給付金 (一般)	受給者数	11	▲ 8.3%	0.0%
支給金額：千円		135	▲ 61.0%	▲ 21.5%	
教育訓練給付金 (専門実践)	受給資格確認件数	22	83.3%	▲ 4.3%	
	受給者数	11	1000.0%	▲ 42.1%	
	支給金額：千円	928	1833.3%	▲ 64.5%	
うち追加給付 (20%)	受給者数	0	*	▲ 100.0%	
	支給金額：千円	0	*	▲ 100.0%	
教育訓練支援 給付金	受給者実人員	7	▲ 58.8%	40.0%	
	支給金額：千円	1,073	▲ 71.1%	16.8%	

※雇用保険の基本手当（基本分）は、個別延長給付分や訓練延長給付分を含みません。

# 雇用継続給付関係

ハローワーク 大垣

		計	前月比	前年同月比
高 年 齢 雇 用 継 続 給 付	受給要件確認件数	69	7.8%	▲ 33.7%
	基本給付金	69	7.8%	▲ 33.7%
	再就職給付金	0	*	*
	初回受給者数	27	▲ 12.9%	▲ 15.6%
	基本給付金	27	▲ 12.9%	▲ 15.6%
	再就職給付金	0	*	*
	月末支給対象者数	3,264	▲ 0.4%	1.7%
	基本給付金	3,264	▲ 0.4%	1.7%
	再就職給付金	0	*	*
	月末対象事業所数	604	0.2%	▲ 1.0%
	受給者実人員	1,394	15.7%	▲ 1.8%
	基本給付金	1,394	15.7%	▲ 1.8%
	再就職給付金	0	*	*
	支給金額：千円	36,697	21.4%	▲ 5.8%
	基本給付金	36,697	21.4%	▲ 5.8%
再就職給付金	0	*	*	
支給終了者数	87	47.5%	7.4%	
基本給付金	87	47.5%	7.4%	
再就職給付金	0	*	*	
育 児 休 業 給 付	受給要件確認件数	113	5.6%	▲ 10.3%
	初回受給者数	115	5.5%	▲ 4.2%
	月末支給対象者数	732	2.1%	▲ 7.9%
	月末対象事業所数	342	2.7%	2.7%
	受給者実人員	1,017	12.4%	11.0%
	支給金額：千円	142,073	12.2%	15.9%
	支給終了者数	100	2.0%	8.7%
介 護 給 付	受給者数	7	▲ 30.0%	0.0%
	支給金額：千円	2,103	▲ 11.9%	19.2%

## 雇用保険受給者実人員の推移

★給付関係 基本手当（基本分）（P3）

