

項目	比率	前月差 (ポイント)	前年差 (ポイント)	項目	比率	前月差 (ポイント)	前年差 (ポイント)
有効求人倍率	1.23倍	0.01	▲ 0.11	☆就職率 (対新規求職)	42.8%	15.0	4.6
一般	1.45倍	0.01	▲ 0.10	一般	30.3%	5.4	3.1
パート	1.00倍	0.01	▲ 0.13	パート	58.8%	27.2	5.0
新規求人倍率	2.11倍	0.19	▲ 0.13	中高年 (一般)	32.5%	8.8	6.8
一般	2.25倍	0.34	0.17	雇用保険受給者 (一般)	58.3%	21.9	9.5
パート	1.92倍	▲ 0.01	▲ 0.54	☆充足率 (対新規求人)	19.6%	6.8	3.6
一般新規求職中に占める雇用保険受給者の割合	15.4%	▲ 6.8	▲ 1.8	一般	12.9%	1.1	▲ 0.4
一般新規求職中に占める中高年齢者の割合	50.0%	▲ 9.6	2.7	パート	29.7%	15.6	10.5
一般月間有効求職者に占める雇用保険受給者の割合	23.7%	▲ 1.3	0.6				
一般月間有効求職者に占める中高年齢者の割合	57.1%	▲ 2.1	2.6				

(注) ハローワークインターネットサービスの機能拡充に伴い、令和3年9月以降の数値には、ハローワークに来所せず、オンライン上で求職登録した求職者数や、求職者がハローワークインターネットサービスの求人へ直接応募した就職件数等が含まれている。

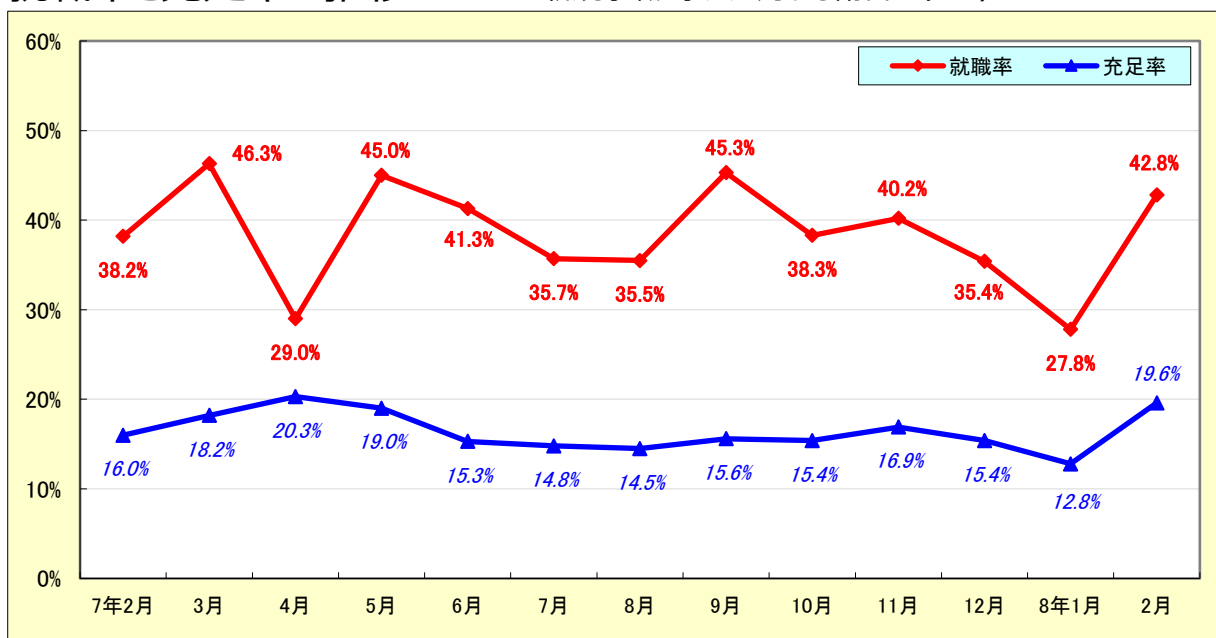
求人・求職状況

ハローワーク 高山

		計	前月比	前年同月比	
一般	求職	新規求職申込件数	234	▲ 21.2%	▲ 2.1%
		うち雇用保険受給者	36	▲ 45.5%	▲ 12.2%
		うち中高年齢者	117	▲ 33.9%	3.5%
	求職	月間有効求職者数	1,118	2.4%	4.9%
		うち雇用保険受給者	265	▲ 2.9%	7.7%
		うち中高年齢者	638	▲ 1.2%	9.8%
	紹介	紹介件数	199	5.9%	▲ 4.3%
		うち雇用保険受給者	39	▲ 17.0%	▲ 13.3%
		うち中高年齢者	109	5.8%	▲ 1.8%
	就職	就職件数	71	▲ 4.1%	9.2%
		うち雇用保険受給者	21	▲ 12.5%	5.0%
		うち中高年齢者	38	▲ 9.5%	31.0%
	求人	新規求人数	527	▲ 7.2%	6.3%
		月間有効求人数	1,617	2.5%	▲ 1.9%
		充足数	68	1.5%	3.0%
充足	うち管外からの充足数	4	100.0%	100.0%	
	うち他県からの充足数	2	▲ 50.0%	▲ 77.8%	
パート	新規求職申込件数	182	▲ 20.2%	7.7%	
	月間有効求職者数	1,055	3.1%	4.1%	
	新規求人数	350	▲ 20.6%	▲ 15.9%	
	月間有効求人数	1,058	4.9%	▲ 7.4%	
	就職件数	107	48.6%	17.6%	
	充足数	104	67.7%	30.0%	

就職率と充足率の推移

☆ 新規求職・求人に対する割合 (P1)



雇用保険適用・給付状況

ハローワーク 高山

		計	前月比	前年同月比	
適 用 関 係	月末現在適用事業所数	3,104	▲ 0.0%	0.0%	
	月末現在被保険者数	37,937	▲ 0.1%	▲ 0.0%	
	被保険者資格取得数	315	▲ 6.0%	23.5%	
	被保険者資格喪失者数	345	▲ 21.1%	10.9%	
	うち事業主の都合	7	▲ 82.1%	▲ 36.4%	
	離職票交付枚数	240	▲ 20.8%	27.7%	
給 付	基本手当 (基本分)	受給資格決定件数 <small>※2年4月分から8年2月分は速報値のため、修正となる場合があります。</small>	91	▲ 20.2%	11.0%
		初回受給者数	92	41.5%	95.7%
		受給者実人員★	363	3.4%	38.5%
		支給金額：千円	39,920	▲ 7.9%	35.3%
		支給終了者数	63	10.5%	40.0%
	傷病手当	受給者実人員	2	▲ 50.0%	100.0%
		支給金額：千円	422	▲ 31.5%	170.5%
	特例一時金	受給者数	28	▲ 47.2%	▲ 6.7%
		支給金額：千円	5,874	▲ 43.3%	▲ 1.7%
	高年齢者給付金	受給者数	36	140.0%	24.1%
支給金額：千円		8,703	144.4%	58.5%	
常用就職支度手当	支給人員	1	*	*	
	支給金額：千円	185	*	*	
再就職手当	支給人員	21	16.7%	▲ 16.0%	
	支給金額：千円	11,646	43.1%	22.5%	
就業促進定着手当	支給人員	16	14.3%	60.0%	
	支給金額：千円	2,408	20.6%	22.8%	
教育訓練給付金 (一般)	受給者数	1	0.0%	0.0%	
	支給金額：千円	65	282.4%	712.5%	
教育訓練給付金 (専門実践)	受給資格確認件数	3	50.0%	50.0%	
	受給者数	1	▲ 50.0%	*	
	支給金額：千円	95	▲ 58.9%	*	
うち追加給付 (20%)	受給者数	1	*	*	
	支給金額：千円	95	*	*	
教育訓練支援 給付金	受給者実人員	6	500.0%	50.0%	
	支給金額：千円	1,227	473.4%	37.2%	

※雇用保険の基本手当（基本分）は、個別延長給付分や訓練延長給付分を含みません。

雇用継続給付関係

ハローワーク 高山

		計	前月比	前年同月比
高 年 齢 雇 用 継 続 給 付	受給要件確認件数	10	▲ 23.1%	▲ 33.3%
	基本給付金	10	▲ 23.1%	▲ 33.3%
	再就職給付金	0	*	*
	初回受給者数	3	200.0%	50.0%
	基本給付金	3	200.0%	50.0%
	再就職給付金	0	*	*
	月末支給対象者数	860	▲ 1.9%	▲ 4.8%
	基本給付金	860	▲ 1.9%	▲ 4.8%
	再就職給付金	0	*	*
	月末対象事業所数	167	▲ 1.2%	▲ 13.5%
	受給者実人員	200	▲ 28.3%	▲ 4.8%
	基本給付金	200	▲ 28.3%	▲ 4.8%
再就職給付金	0	*	*	
支 給	支給金額：千円	5,081	▲ 27.8%	▲ 2.8%
	基本給付金	5,081	▲ 27.8%	▲ 2.8%
	再就職給付金	0	*	*
	支給終了者数	27	22.7%	▲ 42.6%
付	基本給付金	27	22.7%	▲ 42.6%
	再就職給付金	0	*	*
育 児 休 業 給 付	受給要件確認件数	29	▲ 23.7%	▲ 14.7%
	初回受給者数	31	▲ 24.4%	6.9%
	月末支給対象者数	223	3.2%	0.9%
	月末対象事業所数	130	3.2%	5.7%
	受給者実人員	263	▲ 16.5%	6.0%
	支給金額：千円	33,673	▲ 19.4%	10.1%
	支給終了者数	28	▲ 15.2%	40.0%
介 護 給 付	受給者数	0	▲ 100.0%	▲ 100.0%
	支給金額：千円	0	▲ 100.0%	▲ 100.0%

雇用保険受給者実人員の推移

★給付関係 基本手当（基本分）（P3）

