

項 目	比 率	前月差 (ポイント)	前年差 (ポイント)	項 目	比 率	前月差 (ポイント)	前年差 (ポイント)
有効求人倍率	1.68倍	0.08	0.08	☆就職率 (対新規求職)	41.2%	17.1	13.3
一般	1.92倍	0.05	▲ 0.14	一般	29.0%	3.4	0.4
パート	1.44倍	0.12	0.28	パート	53.9%	31.5	26.6
新規求人倍率	3.28倍	1.09	0.59	中高年 (一般)	37.8%	18.1	20.9
一般	3.13倍	0.51	▲ 0.13	雇用保険受給者 (一般)	36.4%	▲ 3.6	5.6
パート	3.44倍	1.72	1.33	☆充足率 (対新規求人)	11.6%	0.2	1.2
一般新規求職中に占める雇用保険受給者の割合	23.7%	▲ 1.9	0.5	一般	9.6%	▲ 0.2	0.8
一般新規求職中に占める中高年齢者の割合	48.4%	▲ 3.7	▲ 9.6	パート	13.4%	▲ 0.7	0.5
一般月間有効求職者に占める雇用保険受給者の割合	36.2%	▲ 2.3	2.2				
一般月間有効求職者に占める中高年齢者の割合	50.6%	0.3	▲ 0.4				

(注) ハローワークインターネットサービスの機能拡充に伴い、令和3年9月以降の数値には、ハローワークに来所せず、オンライン上で求職登録した求職者数や、求職者がハローワークインターネットサービスの求人に直接応募した就職件数等が含まれている。

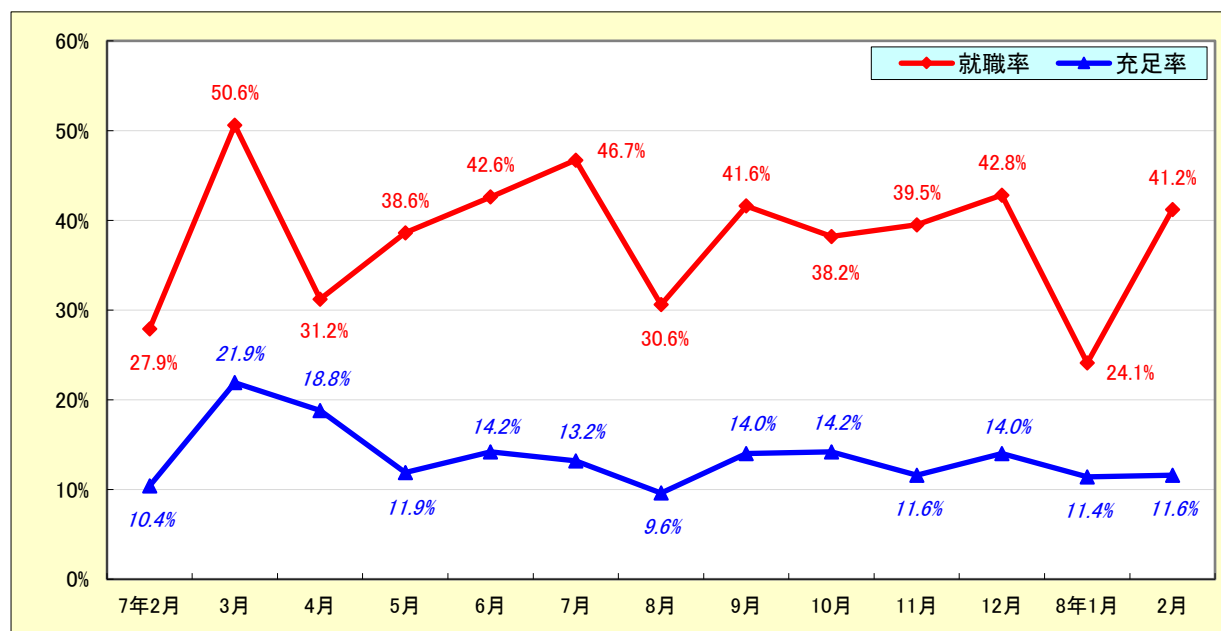
求人・求職状況

ハローワーク 中津川

		計	前月比	前年同月比	
一般	求職	新規求職申込件数	93	▲ 20.5%	▲ 17.0%
		うち雇用保険受給者	22	▲ 26.7%	▲ 15.4%
		うち中高年齢者	45	▲ 26.2%	▲ 30.8%
	求職	月間有効求職者数	447	▲ 0.4%	▲ 8.4%
		うち雇用保険受給者	162	▲ 6.4%	▲ 2.4%
		うち中高年齢者	226	0.0%	▲ 9.2%
	紹介	紹介件数	54	▲ 28.9%	▲ 31.6%
		うち雇用保険受給者	11	▲ 38.9%	▲ 42.1%
		うち中高年齢者	29	▲ 21.6%	▲ 43.1%
	就職	就職件数	27	▲ 10.0%	▲ 15.6%
		うち雇用保険受給者	8	▲ 33.3%	0.0%
		うち中高年齢者	17	41.7%	54.5%
	求人	新規求人数	291	▲ 5.2%	▲ 20.3%
		月間有効求人数	857	2.3%	▲ 14.8%
		充足数	28	▲ 6.7%	▲ 12.5%
充足	うち管外からの充足数	4	▲ 63.6%	▲ 60.0%	
	うち他県からの充足数	2	▲ 33.3%	100.0%	
パート	新規求職申込件数	89	▲ 16.8%	▲ 19.1%	
	月間有効求職者数	443	1.6%	▲ 11.4%	
	新規求人数	306	66.3%	31.9%	
	月間有効求人数	636	10.6%	10.0%	
	就職件数	48	100.0%	60.0%	
	充足数	41	57.7%	36.7%	

就職率と充足率の推移

☆ 新規求職・求人に対する割合 (P1)



雇用保険適用・給付状況

ハローワーク 中津川

		計	前月比	前年同月比	
適 用 関 係	月末現在適用事業所数	1,205	0.1%	▲ 1.9%	
	月末現在被保険者数	21,712	▲ 0.1%	▲ 0.8%	
	被保険者資格取得数	186	▲ 2.6%	▲ 1.1%	
	被保険者資格喪失者数	214	▲ 8.2%	▲ 9.7%	
	うち事業主の都合	13	▲ 27.8%	▲ 40.9%	
	離職票交付枚数	133	10.8%	▲ 20.4%	
給 付 関 係	基本手当 (基本分)	受給資格決定件数 <small>※2年4月分から8年2月分は速報値のため、修正となる場合があります。</small>	55	3.8%	▲ 14.1%
		初回受給者数	42	▲ 26.3%	▲ 17.6%
		受給者実人員★	226	▲ 7.0%	10.2%
		支給金額：千円	25,888	▲ 23.7%	11.0%
		支給終了者数	26	▲ 23.5%	▲ 23.5%
	傷病手当	受給者実人員	0	▲ 100.0%	*
		支給金額：千円	0	▲ 100.0%	*
	特例一時金	受給者数	0	*	*
		支給金額：千円	0	*	*
	高年齢者給付金	受給者数	20	66.7%	25.0%
		支給金額：千円	4,257	48.6%	32.4%
	常用就職支度手当	支給人員	0	▲ 100.0%	*
		支給金額：千円	0	▲ 100.0%	*
	再就職手当	支給人員	27	92.9%	92.9%
		支給金額：千円	8,201	34.7%	67.8%
	就業促進定着手当	支給人員	7	40.0%	0.0%
		支給金額：千円	806	7.6%	▲ 38.2%
	教育訓練給付金 (一般)	受給者数	1	0.0%	*
		支給金額：千円	60	▲ 1.6%	*
教育訓練給付金 (専門実践)	受給資格確認件数	3	*	*	
	受給者数	0	▲ 100.0%	*	
	支給金額：千円	0	▲ 100.0%	*	
うち追加給付 (20%)	受給者数	0	▲ 100.0%	*	
	支給金額：千円	0	▲ 100.0%	*	
教育訓練支援 給付金	受給者実人員	2	100.0%	*	
	支給金額：千円	498	100.8%	*	

※雇用保険の基本手当（基本分）は、個別延長給付分や訓練延長給付分を含みません。

雇用継続給付関係

ハローワーク 中津川

		計	前月比	前年同月比
高 年 齢 雇 用 継 続 給 付	受給要件確認件数	12	33.3%	▲ 25.0%
	基本給付金	12	33.3%	▲ 25.0%
	再就職給付金	0	*	*
	初回受給者数	10	66.7%	11.1%
	基本給付金	10	66.7%	11.1%
	再就職給付金	0	*	*
	月末支給対象者数	724	▲ 1.0%	2.3%
	基本給付金	724	▲ 1.0%	2.3%
	再就職給付金	0	*	*
	月末対象事業所数	131	2.3%	▲ 0.8%
	受給者実人員	344	87.0%	11.0%
	基本給付金	344	87.0%	11.0%
	再就職給付金	0	*	*
	支給金額：千円	8,203	87.9%	3.9%
	基本給付金	8,203	87.9%	3.9%
再就職給付金	0	*	*	
支給終了者数	20	25.0%	33.3%	
基本給付金	20	25.0%	33.3%	
再就職給付金	0	*	*	
育 児 休 業 給 付	受給要件確認件数	20	11.1%	0.0%
	初回受給者数	18	▲ 21.7%	▲ 25.0%
	月末支給対象者数	126	2.4%	5.0%
	月末対象事業所数	86	1.2%	16.2%
	受給者実人員	153	▲ 13.6%	▲ 7.8%
	支給金額：千円	18,931	▲ 14.4%	▲ 0.1%
	支給終了者数	14	27.3%	▲ 17.6%
	介給 護付	受給者数	1	*
	支給金額：千円	193	*	▲ 75.8%

雇用保険受給者実人員の推移

★給付関係 基本手当（基本分）（P 3）

