

項目	比率	前月差 (ポイント)	前年差 (ポイント)	項目	比率	前月差 (ポイント)	前年差 (ポイント)
有効求人倍率	1.30倍	▲ 0.02	▲ 0.07	☆就職率 (対新規求職)	24.9%	10.5	▲ 2.7
一般	1.69倍	0.02	▲ 0.03	一般	24.4%	11.4	0.9
パート	0.87倍	▲ 0.05	▲ 0.10	パート	25.5%	9.5	▲ 7.4
新規求人倍率	2.49倍	0.60	0.31	中高年 (一般)	18.7%	9.6	▲ 9.6
一般	3.23倍	0.93	0.64	雇用保険受給者 (一般)	41.2%	25.2	15.3
パート	1.69倍	0.28	0.04	☆充足率 (対新規求人)	10.0%	3.7	▲ 0.9
一般新規求職中に占める雇用保険受給者の割合	29.7%	▲ 0.7	4.8	一般	7.6%	3.6	▲ 0.7
一般新規求職中に占める中高年齢者の割合	52.9%	▲ 0.5	4.1	パート	15.1%	4.4	▲ 0.9
一般月間有効求職者に占める雇用保険受給者の割合	38.5%	▲ 1.1	0.4				
一般月間有効求職者に占める中高年齢者の割合	50.1%	1.2	1.0				

(注) ハローワークインターネットサービスの機能拡充に伴い、令和3年9月以降の数値には、ハローワークに来所せず、オンライン上で求職登録した求職者数や、求職者がハローワークインターネットサービスの求人に直接応募した就職件数等が含まれている。

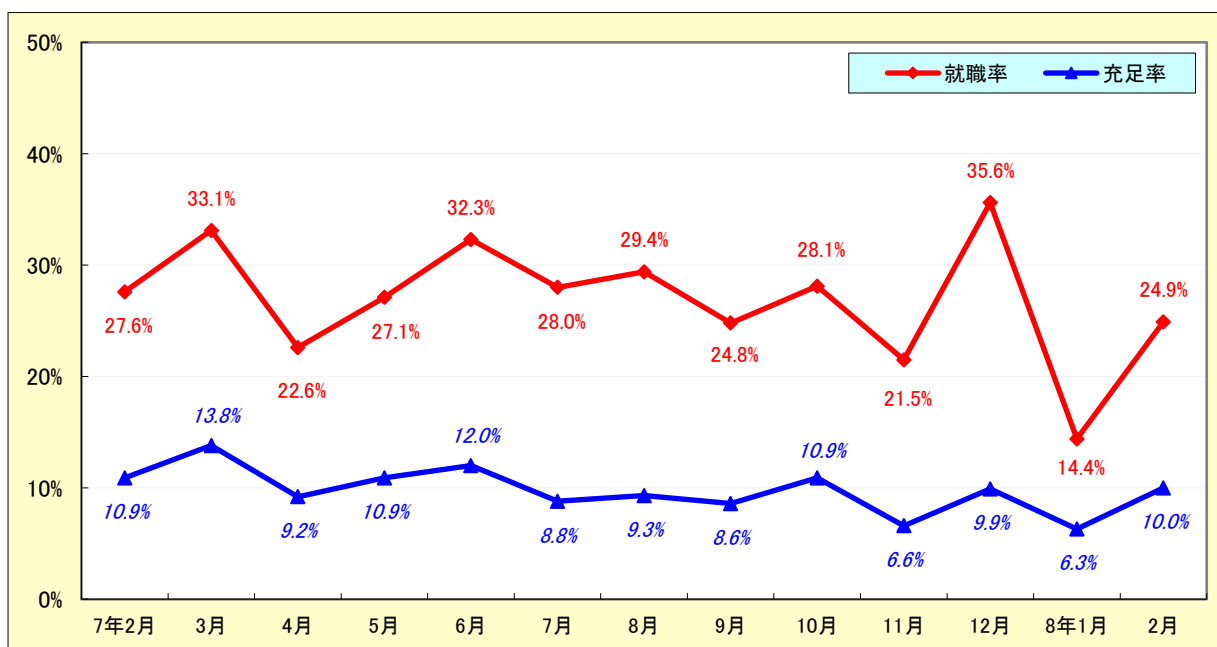
# 求人・求職状況

ハローワーク 美濃加茂

		計	前月比	前年同月比	
一般	求職	新規求職申込件数	172	▲ 30.4%	▲ 20.7%
		うち雇用保険受給者	51	▲ 32.0%	▲ 5.6%
		うち中高年齢者	91	▲ 31.1%	▲ 14.2%
	求職	月間有効求職者数	906	▲ 1.7%	▲ 0.2%
		うち雇用保険受給者	349	▲ 4.4%	0.9%
		うち中高年齢者	454	0.7%	1.8%
	紹介	紹介件数	148	▲ 8.1%	2.1%
		うち雇用保険受給者	40	25.0%	33.3%
		うち中高年齢者	69	▲ 20.7%	▲ 15.9%
	就職	就職件数	42	31.3%	▲ 17.6%
		うち雇用保険受給者	21	75.0%	50.0%
		うち中高年齢者	17	41.7%	▲ 43.3%
	求人	新規求人数	555	▲ 2.5%	▲ 1.4%
		月間有効求人数	1,535	▲ 0.5%	▲ 1.5%
		充足数	42	82.6%	▲ 10.6%
充足	うち管外からの充足数	20	100.0%	▲ 4.8%	
	うち他県からの充足数	3	200.0%	▲ 40.0%	
パート	新規求職申込件数	157	▲ 25.9%	▲ 6.0%	
	月間有効求職者数	843	2.7%	5.4%	
	新規求人数	265	▲ 11.1%	▲ 3.6%	
	月間有効求人数	734	▲ 2.7%	▲ 5.7%	
	就職件数	40	17.6%	▲ 27.3%	
	充足数	40	25.0%	▲ 9.1%	

## 就職率と充足率の推移

☆ 新規求職・求人に対する割合 (P1)



# 雇用保険適用・給付状況

ハローワーク 美濃加茂

		計	前月比	前年同月比	
適 用 関 係	月末現在適用事業所数	1,753	0.3%	▲ 1.0%	
	月末現在被保険者数	28,019	▲ 0.0%	0.2%	
	被保険者資格取得数	264	▲ 2.2%	2.7%	
	被保険者資格喪失者数	281	▲ 31.0%	▲ 10.2%	
	うち事業主の都合	11	▲ 63.3%	0.0%	
	離職票交付枚数	179	▲ 32.7%	▲ 11.4%	
給 付 関 係	基本手当 (基本分)	受給資格決定件数 <small>※2年4月分から8年2月分は速報値のため、修正となる場合があります。</small>	116	▲ 15.9%	28.9%
		初回受給者数	102	0.0%	52.2%
		受給者実人員★	431	▲ 1.4%	14.3%
		支給金額：千円	50,780	▲ 13.9%	17.5%
		支給終了者数	46	▲ 9.8%	▲ 16.4%
	傷病手当	受給者実人員	1	*	*
		支給金額：千円	31	*	*
	特例一時金	受給者数	0	*	*
		支給金額：千円	0	*	*
	高年齢者給付金	受給者数	35	25.0%	▲ 2.8%
		支給金額：千円	8,537	23.2%	12.7%
	常用就職支度手当	支給人員	0	*	▲ 100.0%
		支給金額：千円	0	*	▲ 100.0%
	再就職手当	支給人員	33	17.9%	▲ 5.7%
		支給金額：千円	14,391	16.6%	▲ 8.7%
	就業促進定着手当	支給人員	13	116.7%	0.0%
		支給金額：千円	1,650	54.9%	▲ 14.9%
	教育訓練給付金 (一般)	受給者数	4	0.0%	33.3%
		支給金額：千円	141	▲ 4.7%	58.4%
教育訓練給付金 (専門実践)	受給資格確認件数	3	50.0%	50.0%	
	受給者数	2	▲ 33.3%	0.0%	
	支給金額：千円	143	33.6%	▲ 57.3%	
うち追加給付 (20%)	受給者数	0	*	▲ 100.0%	
	支給金額：千円	0	*	▲ 100.0%	
教育訓練支援 給付金	受給者実人員	3	50.0%	50.0%	
	支給金額：千円	799	70.0%	46.6%	

※雇用保険の基本手当（基本分）は、個別延長給付分や訓練延長給付分を含みません。

# 雇用継続給付関係

ハローワーク 美濃加茂

		計	前月比	前年同月比
高 年 齢 雇 用 継 続 給 付	受給要件確認件数	13	▲ 18.8%	▲ 48.0%
	基本給付金	13	▲ 18.8%	▲ 48.0%
	再就職給付金	0	*	*
	初回受給者数	7	600.0%	▲ 30.0%
	基本給付金	7	600.0%	▲ 30.0%
	再就職給付金	0	*	*
	月末支給対象者数	901	0.0%	▲ 1.2%
	基本給付金	901	0.0%	▲ 1.2%
	再就職給付金	0	*	*
	月末対象事業所数	167	0.0%	▲ 1.8%
	受給者実人員	512	245.9%	▲ 3.0%
	基本給付金	512	245.9%	▲ 3.0%
再就職給付金	0	*	*	
支 給	支給金額：千円	14,096	249.5%	▲ 4.0%
	基本給付金	14,096	249.5%	▲ 4.0%
	再就職給付金	0	*	*
	支給終了者数	18	▲ 21.7%	▲ 18.2%
付	基本給付金	18	▲ 21.7%	▲ 18.2%
	再就職給付金	0	*	*
育 児 休 業 給 付	受給要件確認件数	23	▲ 28.1%	21.1%
	初回受給者数	31	▲ 13.9%	138.5%
	月末支給対象者数	229	5.0%	4.6%
	月末対象事業所数	92	0.0%	7.0%
	受給者実人員	252	▲ 18.4%	▲ 8.4%
	支給金額：千円	34,792	▲ 13.7%	2.0%
	支給終了者数	22	▲ 31.3%	15.8%
介 給 護 付	受給者数	2	0.0%	0.0%
	支給金額：千円	231	▲ 48.1%	5.0%

## 雇用保険受給者実人員の推移

★給付関係 基本手当（基本分）（P3）

