

項目	比率	前月差 (ポイント)	前年差 (ポイント)	項目	比率	前月差 (ポイント)	前年差 (ポイント)
有効求人倍率	1.15倍	▲ 0.01	▲ 0.11	☆就職率 (対新規求職)	28.6%	5.8	3.0
一般	1.28倍	▲ 0.14	▲ 0.14	一般	25.0%	11.4	▲ 2.7
パート	0.99倍	0.10	▲ 0.08	パート	31.7%	▲ 1.6	8.4
新規求人倍率	1.96倍	0.65	▲ 0.65	中高年 (一般)	16.2%	▲ 0.5	▲ 13.0
一般	2.46倍	1.34	▲ 0.31	雇用保険受給者 (一般)	45.5%	26.7	3.8
パート	1.53倍	0.00	▲ 0.91	☆充足率 (対新規求人)	11.8%	▲ 3.1	2.4
一般新規求職中に占める雇用保険受給者の割合	21.2%	▲ 3.0	▲ 4.3	一般	10.2%	▲ 0.6	0.2
一般新規求職中に占める中高年齢者の割合	71.2%	25.7	20.1	パート	14.1%	▲ 4.3	5.5
一般月間有効求職者に占める雇用保険受給者の割合	25.3%	0.7	▲ 0.3				
一般月間有効求職者に占める中高年齢者の割合	54.9%	0.7	▲ 3.8				

(注) ハローワークインターネットサービスの機能拡充に伴い、令和3年9月以降の数値には、ハローワークに来所せず、オンライン上で求職登録した求職者数や、求職者がハローワークインターネットサービスの求人に直接応募した就職件数等が含まれている。

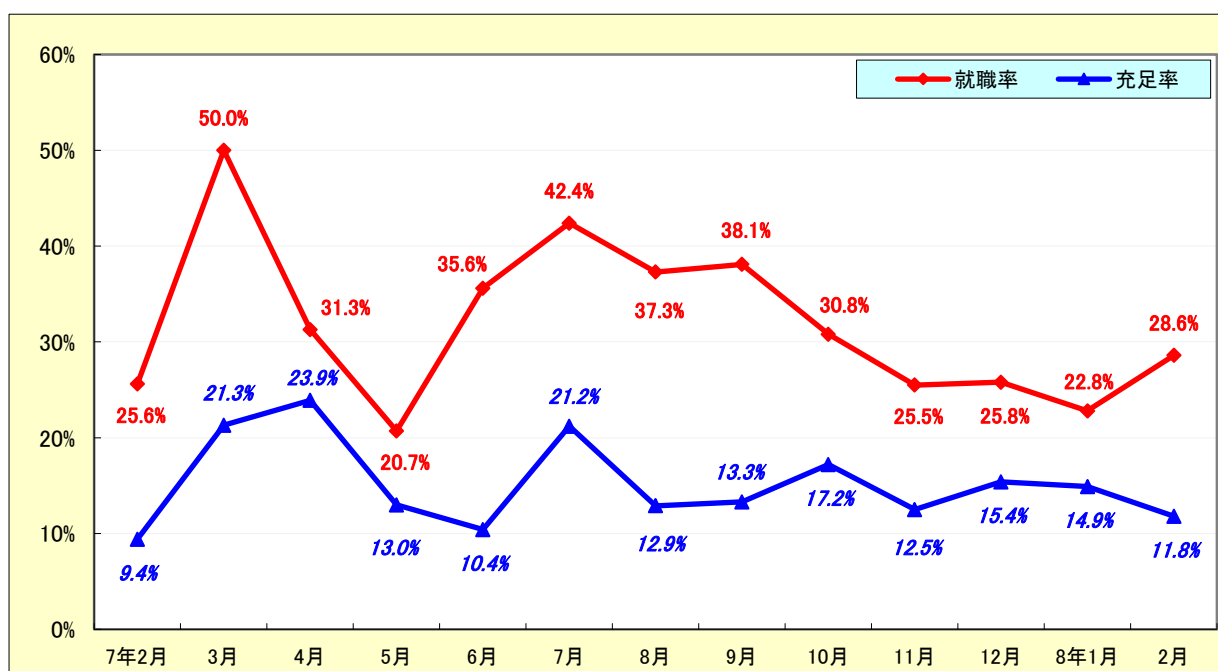
求人・求職状況

ハローワーク 岐阜八幡

		計	前月比	前年同月比	
一般	求職	新規求職申込件数	52	▲ 21.2%	10.6%
		うち雇用保険受給者	11	▲ 31.3%	▲ 8.3%
		うち中高年齢者	37	23.3%	54.2%
	求職	月間有効求職者数	257	8.9%	1.2%
		うち雇用保険受給者	65	12.1%	0.0%
		うち中高年齢者	141	10.2%	▲ 5.4%
	紹介	紹介件数	52	15.6%	52.9%
		うち雇用保険受給者	19	46.2%	35.7%
		うち中高年齢者	29	20.8%	61.1%
	就職	就職件数	13	44.4%	0.0%
		うち雇用保険受給者	5	66.7%	0.0%
		うち中高年齢者	6	20.0%	▲ 14.3%
求人	新規求人数	128	73.0%	▲ 1.5%	
	月間有効求人数	330	▲ 1.2%	▲ 8.6%	
	充足数	充足数	13	62.5%	0.0%
		うち管外からの充足数	1	*	▲ 50.0%
充足	うち他県からの充足数	0	▲ 100.0%	*	
	パート	新規求職申込件数	60	5.3%	39.5%
月間有効求職者数		227	6.1%	6.1%	
新規求人数		92	5.7%	▲ 12.4%	
月間有効求人数		225	18.4%	▲ 1.7%	
就職件数		19	0.0%	90.0%	
充足数		13	▲ 18.8%	44.4%	

就職率と充足率の推移

☆ 新規求職・求人に対する割合 (P1)



雇用保険適用・給付状況

ハローワーク 岐阜八幡

		計	前月比	前年同月比	
適 用 関 係	月末現在適用事業所数	849	0.1%	▲ 1.7%	
	月末現在被保険者数	8,662	▲ 0.4%	▲ 1.8%	
	被保険者資格取得数	45	▲ 28.6%	▲ 8.2%	
	被保険者資格喪失者数	79	▲ 8.1%	23.4%	
	うち事業主の都合	4	33.3%	0.0%	
	離職票交付枚数	56	▲ 9.7%	33.3%	
給 付 関 係	基本手当 (基本分)	受給資格決定件数 <small>※2年4月分から8年2月分は速報値のため、修正となる場合があります。</small>	23	▲ 25.8%	0.0%
		初回受給者数	22	46.7%	46.7%
		受給者実人員★	93	3.3%	9.4%
		支給金額：千円	10,749	▲ 4.6%	8.5%
		支給終了者数	17	54.5%	70.0%
	傷病手当	受給者実人員	0	▲ 100.0%	*
		支給金額：千円	0	▲ 100.0%	*
	特例一時金	受給者数	2	▲ 86.7%	100.0%
		支給金額：千円	491	▲ 83.5%	103.7%
	高年齢者給付金	受給者数	12	33.3%	50.0%
		支給金額：千円	2,842	42.0%	74.6%
	常用就職支度手当	支給人員	0	*	▲ 100.0%
		支給金額：千円	0	*	▲ 100.0%
	再就職手当	支給人員	3	▲ 57.1%	▲ 57.1%
		支給金額：千円	1,339	▲ 50.0%	▲ 62.8%
	就業促進定着手当	支給人員	1	0.0%	▲ 50.0%
		支給金額：千円	88	▲ 38.0%	▲ 88.0%
	教育訓練給付金 (一般)	受給者数	0	*	*
		支給金額：千円	0	*	*
	教育訓練給付金 (専門実践)	受給資格確認件数	1	*	▲ 50.0%
		受給者数	0	▲ 100.0%	*
		支給金額：千円	0	▲ 100.0%	*
	うち追加給付 (20%)	受給者数	0	*	*
		支給金額：千円	0	*	*
	教育訓練支援 給付金	受給者実人員	0	*	*
		支給金額：千円	0	*	*

※雇用保険の基本手当（基本分）は、個別延長給付分や訓練延長給付分を含みません。

雇用継続給付関係

ハローワーク 岐阜八幡

		計	前月比	前年同月比
高 年 齢 雇 用 継 続 給 付	受給要件確認件数	2	0.0%	▲ 77.8%
	基本給付金	2	0.0%	▲ 77.8%
	再就職給付金	0	*	*
	初回受給者数	5	400.0%	400.0%
	基本給付金	5	400.0%	400.0%
	再就職給付金	0	*	*
	月末支給対象者数	478	▲ 3.0%	▲ 7.7%
	基本給付金	478	▲ 3.0%	▲ 7.7%
	再就職給付金	0	*	*
	月末対象事業所数	143	▲ 4.0%	▲ 14.4%
	受給者実人員	103	2.0%	▲ 14.2%
	基本給付金	103	2.0%	▲ 14.2%
再就職給付金	0	*	*	
支 給	支給金額：千円	2,299	0.0%	▲ 16.8%
	基本給付金	2,299	0.0%	▲ 16.8%
	再就職給付金	0	*	*
	支給終了者数	8	0.0%	▲ 33.3%
	基本給付金	8	0.0%	▲ 33.3%
	再就職給付金	0	*	*
育 児 休 業 給 付	受給要件確認件数	3	0.0%	200.0%
	初回受給者数	5	400.0%	150.0%
	月末支給対象者数	29	▲ 6.5%	7.4%
	月末対象事業所数	25	▲ 7.4%	19.0%
	受給者実人員	46	21.1%	0.0%
	支給金額：千円	5,419	43.0%	21.9%
	支給終了者数	6	50.0%	0.0%
介 護 給 付	受給者数	2	*	*
	支給金額：千円	432	*	*

雇用保険受給者実人員の推移

★給付関係 基本手当（基本分）（P3）

