

項目	比率	前月差 (ポイント)	前年差 (ポイント)	項目	比率	前月差 (ポイント)	前年差 (ポイント)
有効求人倍率	1.12倍	▲ 0.03	▲ 0.14	☆就職率 (対新規求職)	27.1%	6.4	▲ 0.2
一般	1.26倍	▲ 0.09	▲ 0.26	一般	22.2%	3.8	▲ 5.9
パート	0.96倍	0.03	▲ 0.06	パート	32.4%	9.0	6.0
新規求人倍率	1.96倍	0.10	▲ 0.19	中高年 (一般)	15.3%	▲ 10.3	▲ 5.2
一般	2.10倍	0.21	▲ 0.14	雇用保険受給者 (一般)	49.0%	28.1	0.2
パート	1.82倍	0.00	▲ 0.23	☆充足率 (対新規求人)	12.4%	2.1	0.0
一般新規求職中に占める雇用保険受給者の割合	20.2%	▲ 12.0	0.4	一般	10.6%	0.3	▲ 1.4
一般新規求職中に占める中高年齢者の割合	59.3%	11.0	7.7	パート	14.7%	4.3	1.8
一般月間有効求職者に占める雇用保険受給者の割合	34.3%	▲ 1.9	4.6				
一般月間有効求職者に占める中高年齢者の割合	52.6%	▲ 0.2	1.5				

※各数値は岐阜八幡出張所取扱分を含む。

(注) ハローワークインターネットサービスの機能拡充に伴い、令和3年9月以降の数値には、ハローワークに来所せず、オンライン上で求職登録した求職者数や、求職者がハローワークインターネットサービスの求人に直接応募した就職件数等が含まれている。

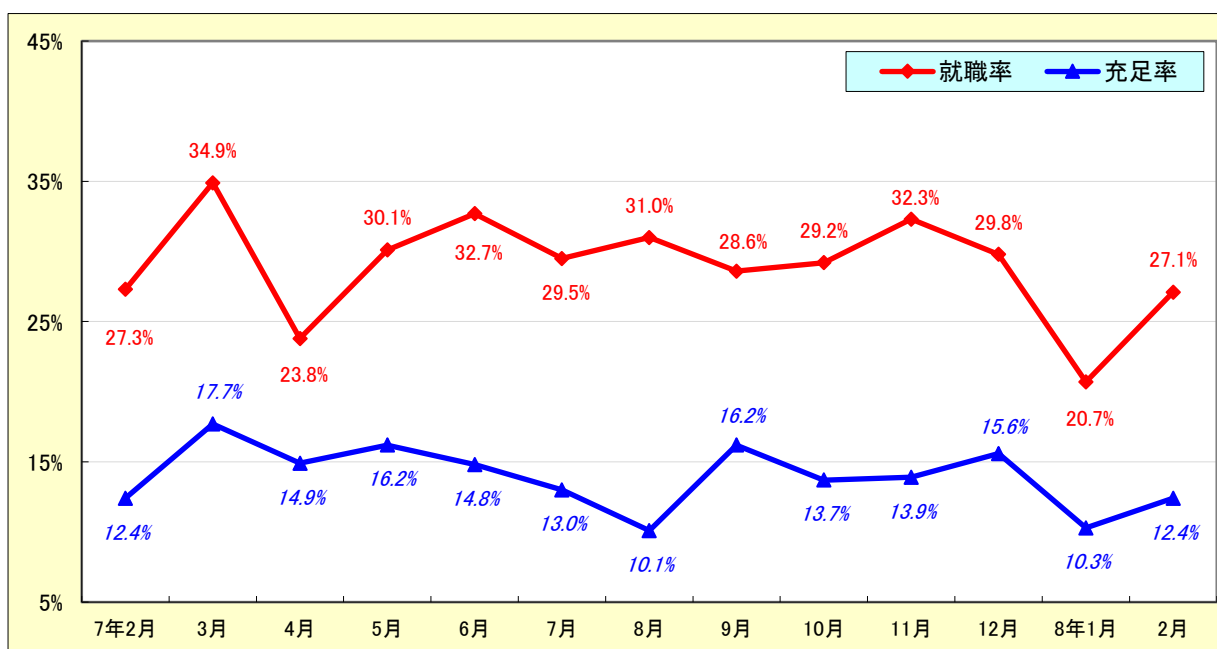
# 求人・求職状況

ハローワーク 関

		計	前月比	前年同月比	
一般	求職	新規求職申込件数	243	▲ 9.0%	12.0%
		うち雇用保険受給者	49	▲ 43.0%	14.0%
		うち中高年齢者	144	11.6%	28.6%
	求職	月間有効求職者数	1,158	4.4%	8.8%
		うち雇用保険受給者	397	▲ 1.0%	25.6%
		うち中高年齢者	609	3.9%	11.9%
	紹介	紹介件数	187	22.2%	36.5%
		うち雇用保険受給者	69	64.3%	60.5%
		うち中高年齢者	99	25.3%	39.4%
	就職	就職件数	54	10.2%	▲ 11.5%
		うち雇用保険受給者	24	33.3%	14.3%
		うち中高年齢者	22	▲ 33.3%	▲ 4.3%
	求人	新規求人数	510	1.2%	5.2%
		月間有効求人数	1,460	▲ 2.5%	▲ 9.4%
		充足数	54	3.8%	▲ 6.9%
充足	うち管外からの充足数	17	13.3%	6.3%	
	うち他県からの充足数	2	▲ 50.0%	0.0%	
パート	新規求職申込件数	225	1.4%	11.9%	
	月間有効求職者数	1,064	6.0%	▲ 2.0%	
	新規求人数	409	1.0%	▲ 0.7%	
	月間有効求人数	1,023	10.0%	▲ 7.5%	
	就職件数	73	40.4%	37.7%	
	充足数	60	42.9%	13.2%	

## 就職率と充足率の推移

☆ 新規求職・求人に対する割合 (P1)



# 雇用保険適用・給付状況

ハローワーク 関

		計	前月比	前年同月比	
適 用 関 係	月末現在適用事業所数	3,022	▲ 0.2%	▲ 2.0%	
	月末現在被保険者数	43,109	▲ 0.1%	▲ 0.4%	
	被保険者資格取得数	372	8.8%	16.6%	
	被保険者資格喪失者数	403	▲ 17.2%	6.3%	
	うち事業主の都合	22	▲ 46.3%	▲ 38.9%	
	離職票交付枚数	257	▲ 21.2%	0.4%	
給 付 関 係	基本手当 (基本分)	受給資格決定件数 <small>※2年4月分から8年2月分は速報値のため、修正となる場合があります。</small>	100	▲ 32.9%	▲ 5.7%
		初回受給者数	91	30.0%	2.2%
		受給者実人員★	442	▲ 5.6%	7.0%
		支給金額：千円	53,151	▲ 20.2%	19.2%
		支給終了者数	89	14.1%	58.9%
	傷病手当	受給者実人員	1	▲ 50.0%	*
		支給金額：千円	620	86.2%	*
	特例一時金	受給者数	3	▲ 91.9%	50.0%
		支給金額：千円	712	▲ 90.4%	58.6%
	高年齢者給付金	受給者数	48	45.5%	▲ 7.7%
		支給金額：千円	11,107	43.0%	▲ 2.2%
	常用就職支度手当	支給人員	0	*	▲ 100.0%
		支給金額：千円	0	*	▲ 100.0%
	再就職手当	支給人員	24	▲ 22.6%	▲ 20.0%
		支給金額：千円	10,600	▲ 21.1%	▲ 24.1%
	就業促進定着手当	支給人員	12	71.4%	20.0%
		支給金額：千円	1,310	32.2%	▲ 21.7%
	教育訓練給付金 (一般)	受給者数	0	▲ 100.0%	▲ 100.0%
		支給金額：千円	0	▲ 100.0%	▲ 100.0%
	教育訓練給付金 (専門実践)	受給資格確認件数	1	0.0%	▲ 66.7%
		受給者数	2	▲ 66.7%	*
		支給金額：千円	518	21.3%	*
うち追加給付 (20%)	受給者数	1	*	*	
	支給金額：千円	480	*	*	
教育訓練支援 給付金	受給者実人員	3	*	0.0%	
	支給金額：千円	752	*	▲ 8.8%	

※雇用保険の基本手当（基本分）は、個別延長給付分や訓練延長給付分を含みません。

# 雇用継続給付関係

ハローワーク 関

		計	前月比	前年同月比
高 年 齢 雇 用 継 続 給 付	受給要件確認件数	17	▲ 37.0%	▲ 41.4%
	基本給付金	17	▲ 37.0%	▲ 41.4%
	再就職給付金	0	*	*
	初回受給者数	11	0.0%	83.3%
	基本給付金	11	0.0%	83.3%
	再就職給付金	0	*	*
	月末支給対象者数	1,507	▲ 1.7%	▲ 3.6%
	基本給付金	1,507	▲ 1.7%	▲ 3.6%
	再就職給付金	0	*	*
	月末対象事業所数	368	▲ 1.3%	▲ 4.4%
	受給者実人員	523	▲ 14.1%	▲ 0.4%
	基本給付金	523	▲ 14.1%	▲ 0.4%
再就職給付金	0	*	*	
支 給	支給金額：千円	14,097	▲ 12.2%	0.5%
	基本給付金	14,097	▲ 12.2%	0.5%
	再就職給付金	0	*	*
	支給終了者数	30	▲ 6.3%	▲ 3.2%
付	基本給付金	30	▲ 6.3%	▲ 3.2%
	再就職給付金	0	*	*
	育 児 休 業 給 付	受給要件確認件数	35	▲ 5.4%
初回受給者数	28	▲ 26.3%	▲ 20.0%	
月末支給対象者数	268	3.9%	▲ 2.5%	
月末対象事業所数	141	4.4%	2.2%	
受給者実人員	297	▲ 20.4%	▲ 6.3%	
支給金額：千円	38,808	▲ 19.8%	▲ 5.2%	
支給終了者数	33	▲ 8.3%	3.1%	
介 護 給 付	受給者数	7	133.3%	*
	支給金額：千円	2,236	220.3%	*

## 雇用保険受給者実人員の推移

★給付関係 基本手当（基本分）（P 3）

