

項目	比率	前月差 (ポイント)	前年差 (ポイント)	項目	比率	前月差 (ポイント)	前年差 (ポイント)
有効求人倍率	1.17倍	0.02	▲ 0.07	☆就職率 (対新規求職)	33.5%	3.4	▲ 9.3
一般	1.24倍	▲ 0.02	▲ 0.02	一般	29.4%	▲ 4.6	▲ 12.6
パート	1.10倍	0.09	▲ 0.11	パート	38.2%	12.4	▲ 5.7
新規求人倍率	1.93倍	0.35	▲ 0.46	中高年(一般)	20.8%	▲ 2.7	▲ 28.1
一般	1.80倍	0.14	▲ 0.40	雇用保険受給者 (一般)	33.3%	▲ 14.5	▲ 33.4
パート	2.08倍	0.60	▲ 0.59	☆充足率 (対新規求人)	13.8%	▲ 0.3	2.2
一般新規求職中 に占める雇用保険受給者の割合	17.6%	▲ 5.4	0.6	一般	11.1%	▲ 2.2	1.3
一般新規求職中 に占める中高年齢者の割合	56.5%	5.5	3.1	パート	16.5%	1.3	2.7
一般月間有効求職者 に占める雇用保険受給者の割合	36.4%	▲ 3.0	2.8				
一般月間有効求職者 に占める中高年齢者の割合	52.7%	1.2	4.8				

(注) ハローワークインターネットサービスの機能拡充に伴い、令和3年9月以降の数値には、ハローワークに来所せず、オンライン上で求職登録した求職者数や、求職者がハローワークインターネットサービスの求人へ直接応募した就職件数等が含まれている。

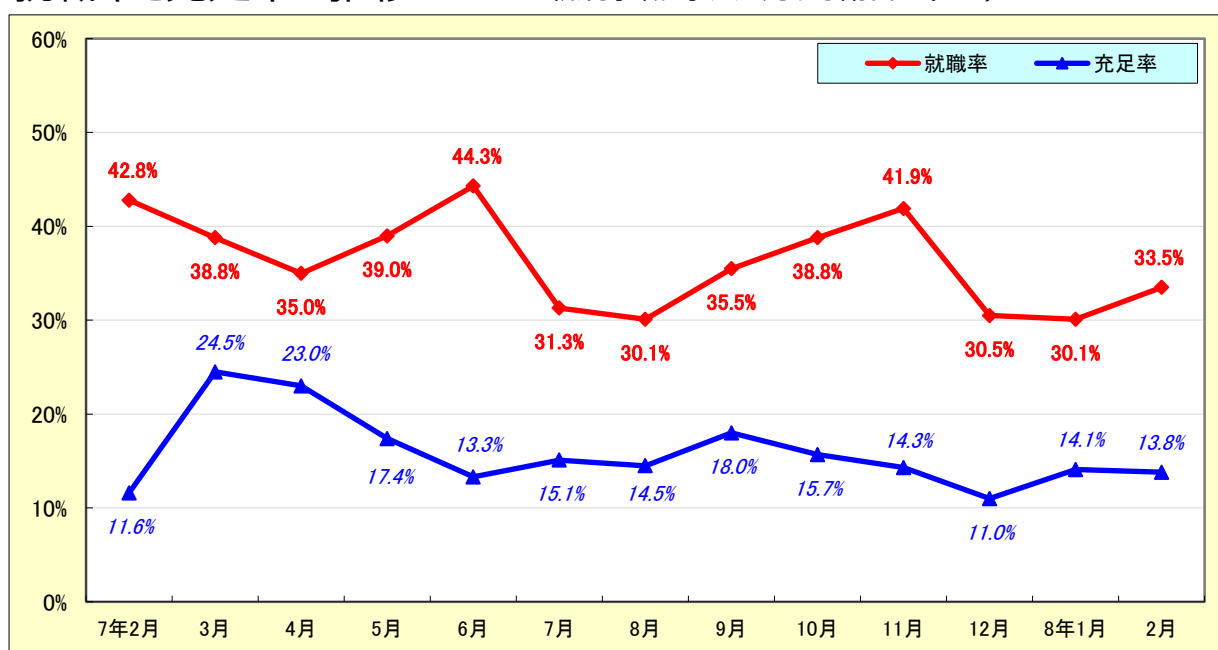
求人・求職状況

ハローワーク 恵那

		計	前月比	前年同月比	
一般	求職	新規求職申込件数	85	▲ 15.0%	▲ 3.4%
		うち雇用保険受給者	15	▲ 34.8%	0.0%
		うち中高年齢者	48	▲ 5.9%	2.1%
	求職	月間有効求職者数	387	▲ 0.3%	▲ 9.6%
		うち雇用保険受給者	141	▲ 7.8%	▲ 2.1%
		うち中高年齢者	204	2.0%	▲ 0.5%
	紹介	紹介件数	58	▲ 26.6%	▲ 18.3%
		うち雇用保険受給者	9	▲ 60.9%	▲ 30.8%
		うち中高年齢者	26	▲ 23.5%	▲ 40.9%
	就職	就職件数	25	▲ 26.5%	▲ 32.4%
		うち雇用保険受給者	5	▲ 54.5%	▲ 50.0%
		うち中高年齢者	10	▲ 16.7%	▲ 56.5%
	求人	新規求人数	153	▲ 7.8%	▲ 21.1%
		月間有効求人数	478	▲ 2.4%	▲ 11.2%
		充足数	17	▲ 22.7%	▲ 10.5%
充足	うち管外からの充足数	5	▲ 28.6%	▲ 16.7%	
	うち他県からの充足数	0	▲ 100.0%	*	
パート	新規求職申込件数	76	▲ 18.3%	33.3%	
	月間有効求職者数	345	2.7%	2.1%	
	新規求人数	158	14.5%	3.9%	
	月間有効求人数	380	11.4%	▲ 7.3%	
	就職件数	29	20.8%	16.0%	
	充足数	26	23.8%	23.8%	

就職率と充足率の推移

☆ 新規求職・求人に対する割合 (P1)



雇用保険適用・給付状況

ハローワーク 恵那

		計	前月比	前年同月比	
適 用 関 係	月末現在適用事業所数	901	0.2%	▲ 1.9%	
	月末現在被保険者数	15,345	0.0%	0.3%	
	被保険者資格取得数	111	27.6%	8.8%	
	被保険者資格喪失者数	110	▲ 22.5%	▲ 16.7%	
	うち事業主の都合	5	66.7%	▲ 50.0%	
	離職票交付枚数	61	▲ 33.0%	▲ 20.8%	
給 付 関 係	基本手当 (基本分)	受給資格決定件数 <small>※2年4月分から8年2月分は速報値のため、修正となる場合があります。</small>	36	▲ 18.2%	▲ 2.7%
		初回受給者数	31	14.8%	▲ 13.9%
		受給者実人員★	167	▲ 4.6%	2.5%
		支給金額：千円	21,071	▲ 14.8%	13.4%
		支給終了者数	31	40.9%	10.7%
	傷病手当	受給者実人員	1	▲ 66.7%	▲ 50.0%
		支給金額：千円	191	▲ 75.7%	▲ 38.2%
	特例一時金	受給者数	0	*	*
		支給金額：千円	0	*	*
	高年齢者給付金	受給者数	17	▲ 19.0%	▲ 19.0%
		支給金額：千円	3,661	▲ 20.6%	▲ 26.9%
	常用就職支度手当	支給人員	1	*	0.0%
		支給金額：千円	197	*	7.7%
	再就職手当	支給人員	11	37.5%	▲ 42.1%
		支給金額：千円	5,593	16.6%	▲ 26.2%
	就業促進定着手当	支給人員	5	0.0%	25.0%
		支給金額：千円	552	▲ 24.9%	▲ 11.0%
	教育訓練給付金 (一般)	受給者数	0	▲ 100.0%	▲ 100.0%
		支給金額：千円	0	▲ 100.0%	▲ 100.0%
	教育訓練給付金 (専門実践)	受給資格確認件数	0	*	▲ 100.0%
受給者数		2	100.0%	100.0%	
支給金額：千円		128	156.0%	113.3%	
うち追加給付 (20%)	受給者数	1	*	*	
	支給金額：千円	79	*	*	
教育訓練支援 給付金	受給者実人員	2	100.0%	100.0%	
	支給金額：千円	457	73.8%	87.3%	

※雇用保険の基本手当（基本分）は、個別延長給付分や訓練延長給付分を含みません。

雇用継続給付関係

ハローワーク 恵那

		計	前月比	前年同月比
高 年 齢 雇 用 継 続 給 付	受給要件確認件数	4	▲ 50.0%	▲ 42.9%
	基本給付金	4	▲ 50.0%	▲ 42.9%
	再就職給付金	0	*	*
	初回受給者数	0	▲ 100.0%	▲ 100.0%
	基本給付金	0	▲ 100.0%	▲ 100.0%
	再就職給付金	0	*	*
	月末支給対象者数	395	▲ 1.5%	▲ 2.5%
	基本給付金	395	▲ 1.5%	▲ 2.5%
	再就職給付金	0	*	*
	月末対象事業所数	74	▲ 1.3%	▲ 2.6%
	受給者実人員	201	30.5%	▲ 15.2%
	基本給付金	201	30.5%	▲ 15.2%
	再就職給付金	0	*	*
	支給金額：千円	4,995	42.2%	▲ 18.7%
	基本給付金	4,995	42.2%	▲ 18.7%
再就職給付金	0	*	*	
支給終了者数	7	▲ 30.0%	▲ 12.5%	
基本給付金	7	▲ 30.0%	▲ 12.5%	
再就職給付金	0	*	*	
育 児 休 業 給 付	受給要件確認件数	19	26.7%	26.7%
	初回受給者数	20	17.6%	33.3%
	月末支給対象者数	108	14.9%	8.0%
	月末対象事業所数	47	9.3%	0.0%
	受給者実人員	140	▲ 2.1%	0.7%
	支給金額：千円	19,545	0.9%	11.8%
	支給終了者数	14	▲ 22.2%	55.6%
介 護 給 付	受給者数	0	▲ 100.0%	*
	支給金額：千円	0	▲ 100.0%	*

雇用保険受給者実人員の推移

★給付関係 基本手当（基本分）（P 3）

