

項目	比率	前月差 (ポイント)	前年差 (ポイント)	項目	比率	前月差 (ポイント)	前年差 (ポイント)
有効求人倍率	1.01倍	▲ 0.01	0.04	☆就職率 (対新規求職)	26.7%	1.6	0.4
一般	1.18倍	▲ 0.01	0.01	一般	23.6%	▲ 2.8	▲ 3.0
パート	0.84倍	▲ 0.02	0.09	パート	29.9%	5.9	3.8
新規求人倍率	1.48倍	▲ 0.61	0.26	中高年 (一般)	19.2%	▲ 1.2	▲ 4.4
一般	1.89倍	▲ 0.39	0.26	雇用保険受給者 (一般)	53.3%	▲ 32.4	10.4
パート	1.06倍	▲ 0.88	0.26	☆充足率 (対新規求人)	13.1%	2.6	▲ 5.4
一般新規求職中に占める雇用保険受給者の割合	16.9%	0.8	▲ 5.4	一般	7.1%	▲ 1.0	▲ 6.6
一般新規求職中に占める中高年齢者の割合	58.4%	▲ 3.7	▲ 0.1	パート	23.9%	11.0	▲ 4.5
一般月間有効求職者に占める雇用保険受給者の割合	28.2%	▲ 4.5	▲ 6.9				
一般月間有効求職者に占める中高年齢者の割合	54.3%	3.0	1.1				

(注) ハローワークインターネットサービスの機能拡充に伴い、令和3年9月以降の数値には、ハローワークに来所せず、オンライン上で求職登録した求職者数や、求職者がハローワークインターネットサービスの求人に直接応募した就職件数等が含まれている。

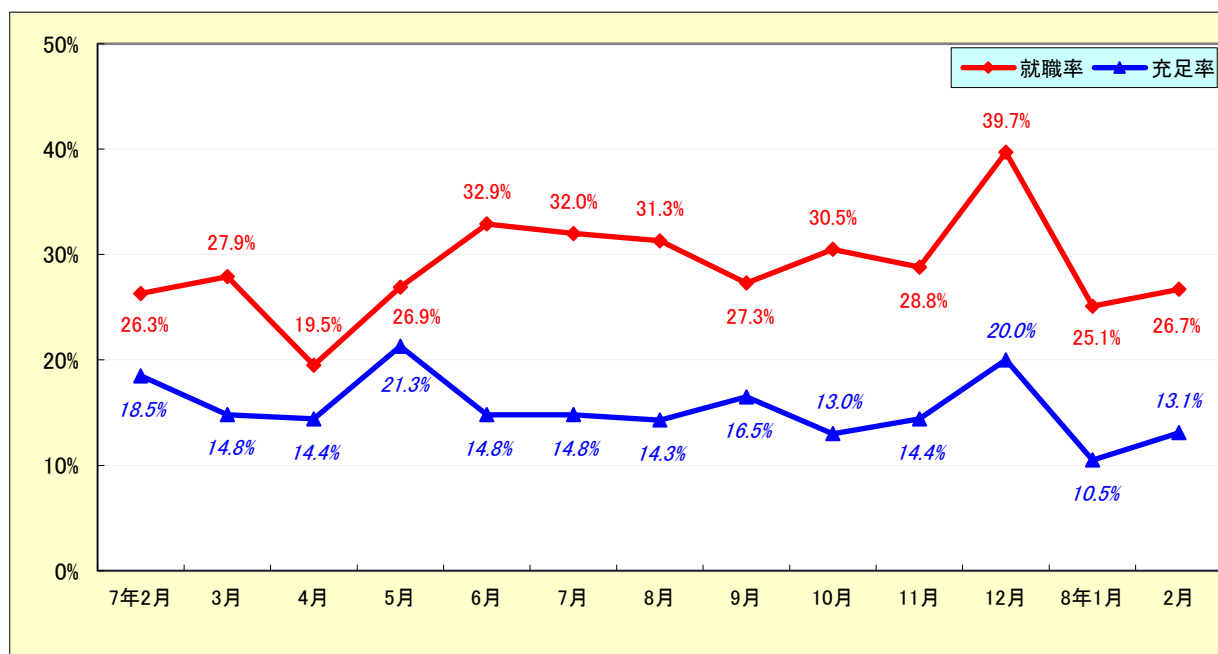
求人・求職状況

ハローワーク 揖斐

		計	前月比	前年同月比	
一般	求職	新規求職申込件数	89	2.3%	▲ 5.3%
		うち雇用保険受給者	15	7.1%	▲ 28.6%
		うち中高年齢者	52	▲ 3.7%	▲ 5.5%
	求職	月間有効求職者数	418	5.0%	▲ 2.1%
		うち雇用保険受給者	118	▲ 9.2%	▲ 21.3%
		うち中高年齢者	227	11.3%	0.0%
	紹介	紹介件数	76	16.9%	▲ 8.4%
		うち雇用保険受給者	15	▲ 11.8%	15.4%
		うち中高年齢者	50	28.2%	▲ 3.8%
	就職	就職件数	21	▲ 8.7%	▲ 16.0%
		うち雇用保険受給者	8	▲ 33.3%	▲ 11.1%
		うち中高年齢者	10	▲ 9.1%	▲ 23.1%
	求人	新規求人数	168	▲ 15.2%	9.8%
		月間有効求人数	492	3.8%	▲ 1.8%
		充足	充足数	12	▲ 25.0%
うち管外からの充足数			3	50.0%	50.0%
うち他県からの充足数			1	0.0%	*
パート	新規求職申込件数	87	▲ 16.3%	▲ 5.4%	
	月間有効求職者数	417	2.0%	3.2%	
	新規求人数	92	▲ 54.5%	24.3%	
	月間有効求人数	351	0.0%	15.8%	
	就職件数	26	4.0%	8.3%	
	充足数	22	▲ 15.4%	4.8%	

就職率と充足率の推移

☆ 新規求職・求人に対する割合 (P1)



雇用保険適用・給付状況

ハローワーク 揖斐

		計	前月比	前年同月比	
適 用 関 係	月末現在適用事業所数	957	0.3%	▲ 2.5%	
	月末現在被保険者数	14,874	▲ 0.4%	0.8%	
	被保険者資格取得数	106	▲ 20.3%	▲ 31.6%	
	被保険者資格喪失者数	193	15.6%	83.8%	
	うち事業主の都合	5	▲ 16.7%	25.0%	
	離職票交付枚数	97	▲ 10.2%	51.6%	
給 付 関 係	基本手当 (基本分)	受給資格決定件数 <small>※2年4月分から8年2月分は速報値のため、修正となる場合があります。</small>	61	84.8%	41.9%
		初回受給者数	44	51.7%	▲ 2.2%
		受給者実人員★	180	▲ 2.7%	7.1%
		支給金額：千円	21,959	▲ 13.8%	22.2%
		支給終了者数	20	▲ 47.4%	33.3%
		傷病手当	受給者実人員	2	100.0%
		支給金額：千円	232	116.8%	*
	特例一時金	受給者数	0	*	*
		支給金額：千円	0	*	*
	高年齢者給付金	受給者数	20	▲ 9.1%	25.0%
		支給金額：千円	4,091	▲ 19.5%	33.3%
	常用就職支度手当	支給人員	0	*	▲ 100.0%
		支給金額：千円	0	*	▲ 100.0%
	再就職手当	支給人員	12	33.3%	▲ 45.5%
		支給金額：千円	5,685	70.0%	▲ 39.4%
	就業促進定着手当	支給人員	2	▲ 33.3%	100.0%
		支給金額：千円	227	74.6%	291.4%
	教育訓練給付金 (一般)	受給者数	1	▲ 66.7%	▲ 50.0%
		支給金額：千円	23	▲ 56.6%	53.3%
	教育訓練給付金 (専門実践)	受給資格確認件数	1	0.0%	0.0%
		受給者数	0	*	▲ 100.0%
		支給金額：千円	0	*	▲ 100.0%
	うち追加給付 (20%)	受給者数	0	*	*
		支給金額：千円	0	*	*
	教育訓練支援 給付金	受給者実人員	2	100.0%	0.0%
		支給金額：千円	454	62.7%	▲ 12.2%

※雇用保険の基本手当（基本分）は、個別延長給付分や訓練延長給付分を含みません。

雇用継続給付関係

ハローワーク 揖斐

		計	前月比	前年同月比
高 年 齢 雇 用 継 続 給 付	受給要件確認件数	3	0.0%	▲ 62.5%
	基本給付金	3	0.0%	▲ 62.5%
	再就職給付金	0	*	*
	初回受給者数	2	100.0%	▲ 33.3%
	基本給付金	2	100.0%	▲ 33.3%
	再就職給付金	0	*	*
	月末支給対象者数	392	▲ 1.3%	▲ 4.4%
	基本給付金	392	▲ 1.3%	▲ 4.4%
	再就職給付金	0	*	*
	月末対象事業所数	98	▲ 2.0%	▲ 7.5%
	受給者実人員	149	104.1%	▲ 12.9%
	基本給付金	149	104.1%	▲ 12.9%
	再就職給付金	0	*	*
	支給金額：千円	3,733	104.3%	▲ 13.4%
	基本給付金	3,733	104.3%	▲ 13.4%
	再就職給付金	0	*	*
	支給終了者数	8	0.0%	▲ 46.7%
	基本給付金	8	0.0%	▲ 46.7%
再就職給付金	0	*	*	
育 児 休 業 給 付	受給要件確認件数	12	▲ 7.7%	300.0%
	初回受給者数	14	▲ 6.7%	366.7%
	月末支給対象者数	67	1.5%	▲ 9.5%
	月末対象事業所数	43	7.5%	4.9%
	受給者実人員	76	▲ 35.6%	0.0%
	支給金額：千円	11,144	▲ 31.2%	40.3%
	支給終了者数	9	▲ 25.0%	80.0%
介 護 給 付	受給者数	3	200.0%	50.0%
	支給金額：千円	285	31.9%	▲ 5.0%

雇用保険受給者実人員の推移

★給付関係 基本手当（基本分）（P3）

