

項目	比率	前月差 (ポイント)	前年差 (ポイント)	項目	比率	前月差 (ポイント)	前年差 (ポイント)
有効求人倍率	1.17倍	▲ 0.07	▲ 0.05	☆就職率 (対新規求職)	26.5%	4.5	0.2
一般	1.32倍	0.01	0.00	一般	22.5%	4.8	0.3
パート	0.98倍	▲ 0.16	▲ 0.13	パート	31.0%	4.2	▲ 0.6
新規求人倍率	1.62倍	▲ 0.41	▲ 0.19	中高年 (一般)	22.4%	1.0	▲ 1.7
一般	1.88倍	▲ 0.32	▲ 0.02	雇用保険受給者 (一般)	34.1%	5.7	▲ 3.0
パート	1.32倍	▲ 0.52	▲ 0.37	☆充足率 (対新規求人)	14.1%	3.7	0.9
一般新規求職中に占める雇用保険受給者の割合	22.5%	▲ 3.2	1.1	一般	10.0%	2.9	0.1
一般新規求職中に占める中高年齢者の割合	52.4%	2.1	3.8	パート	20.8%	5.8	2.6
一般月間有効求職者に占める雇用保険受給者の割合	34.7%	▲ 2.2	▲ 1.5				
一般月間有効求職者に占める中高年齢者の割合	53.3%	0.6	1.9				

※各数値は揖斐出張所取扱分を含む。

(注) ハローワークインターネットサービスの機能拡充に伴い、令和3年9月以降の数値には、ハローワークに来所せず、オンライン上で求職登録した求職者数や、求職者がハローワークインターネットサービスの求人に直接応募した就職件数等が含まれている。

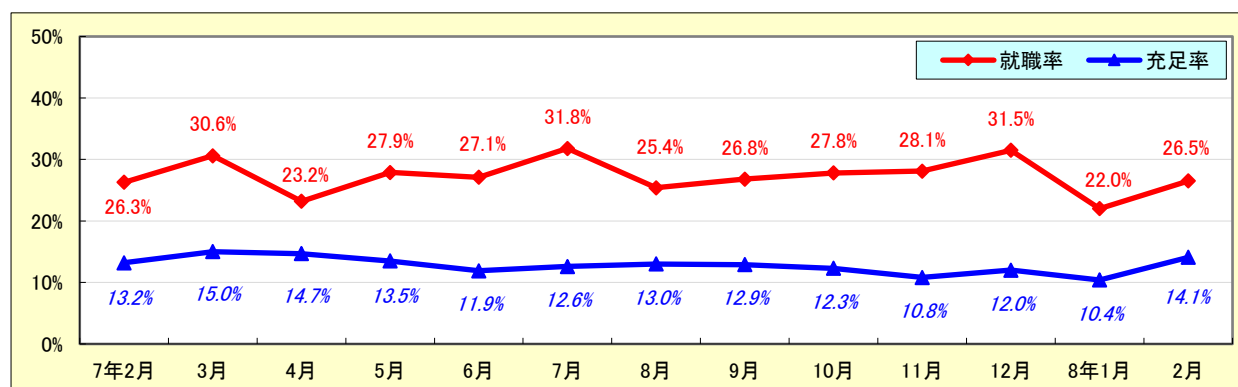
求人・求職状況

ハローワーク大垣

		計	前月比	前年同月比	
一般	求職	新規求職申込件数	546	▲ 9.6%	▲ 5.9%
		うち雇用保険受給者	123	▲ 20.6%	▲ 0.8%
		うち中高年齢者	286	▲ 5.9%	1.4%
	求職	月間有効求職者数	2,667	0.7%	▲ 1.6%
		うち雇用保険受給者	925	▲ 5.4%	▲ 5.6%
		うち中高年齢者	1,421	1.8%	2.1%
	紹介	紹介件数	520	11.1%	▲ 1.0%
		うち雇用保険受給者	164	30.2%	9.3%
		うち中高年齢者	289	13.8%	1.0%
	就職	就職件数	123	15.0%	▲ 4.7%
		うち雇用保険受給者	42	▲ 4.5%	▲ 8.7%
		うち中高年齢者	64	▲ 1.5%	▲ 5.9%
	求人	新規求人数	1,027	▲ 22.7%	▲ 6.8%
		月間有効求人数	3,522	1.4%	▲ 1.3%
		充足	充足数	103	9.6%
うち管外からの充足数			16	▲ 5.9%	0.0%
うち他県からの充足数	10		42.9%	0.0%	
パート	新規求職申込件数	471	▲ 11.8%	6.3%	
	月間有効求職者数	2,144	▲ 0.4%	▲ 2.8%	
	新規求人数	621	▲ 36.8%	▲ 17.1%	
	月間有効求人数	2,091	▲ 14.9%	▲ 14.6%	
	就職件数	146	2.1%	4.3%	
	充足数	129	▲ 12.2%	▲ 5.1%	

就職率と充足率の推移

☆ 新規求職・求人に対する割合 (P1)



障害者職業紹介・登録状況

(期末現在)

		計	前月比	前年同月比
職業紹介	新規求職申込件数	60	▲ 7.7%	▲ 15.5%
	就職件数	29	▲ 21.6%	20.8%
	新規登録者	27	▲ 3.6%	17.4%
登録	有効求職者	940	2.1%	6.0%
	就業中の者	2,883	0.2%	3.0%
	保留中の者	17	▲ 10.5%	▲ 60.5%

雇用保険適用・給付状況

ハローワーク 大垣

		計	前月比	前年同月比	
適 用 関 係	月末現在適用事業所数	5,783	▲ 0.0%	▲ 0.9%	
	月末現在被保険者数	113,980	▲ 0.1%	▲ 2.0%	
	被保険者資格取得数	1,038	▲ 13.8%	▲ 4.1%	
	被保険者資格喪失者数	1,179	▲ 27.6%	6.7%	
	うち事業主の都合	67	▲ 24.7%	13.6%	
	離職票交付枚数	692	▲ 21.3%	▲ 1.1%	
給 付 関 係	基本手当 (基本分)	受給資格決定件数 <small>※2年4月分から8年2月分は速報値のため、修正となる場合があります。</small>	283	▲ 3.4%	14.6%
		初回受給者数	254	6.7%	8.5%
		受給者実人員★	1,134	▲ 4.8%	▲ 1.5%
		支給金額：千円	137,478	▲ 18.7%	4.7%
		支給終了者数	150	▲ 25.0%	▲ 12.8%
	傷病手当	受給者実人員	5	▲ 44.4%	0.0%
		支給金額：千円	1,288	▲ 7.9%	64.3%
	特例一時金	受給者数	0	▲ 100.0%	*
		支給金額：千円	0	▲ 100.0%	*
	高年齢者給付金	受給者数	105	16.7%	38.2%
		支給金額：千円	24,039	16.2%	44.9%
	常用就職支度手当	支給人員	2	100.0%	100.0%
		支給金額：千円	335	93.6%	303.6%
	再就職手当	支給人員	84	21.7%	▲ 7.7%
		支給金額：千円	41,968	24.4%	0.3%
	就業促進定着手当	支給人員	24	▲ 11.1%	26.3%
		支給金額：千円	3,299	▲ 10.0%	12.7%
	教育訓練給付金 (一般)	受給者数	12	▲ 50.0%	▲ 7.7%
		支給金額：千円	346	▲ 28.8%	61.7%
	教育訓練給付金 (専門実践)	受給資格確認件数	12	▲ 7.7%	140.0%
受給者数		1	▲ 85.7%	▲ 75.0%	
支給金額：千円		48	▲ 93.0%	▲ 80.7%	
うち追加給付 (20%)	受給者数	0	*	▲ 100.0%	
	支給金額：千円	0	*	▲ 100.0%	
教育訓練支援 給付金	受給者実人員	17	1600.0%	13.3%	
	支給金額：千円	3,715	1231.5%	▲ 4.1%	

※雇用保険の基本手当（基本分）は、個別延長給付分や訓練延長給付分を含みません。

雇用継続給付関係

ハローワーク 大垣

		計	前月比	前年同月比
高 年 齢 雇 用 継 続 給 付	受給要件確認件数	64	▲ 9.9%	▲ 21.0%
	基本給付金	64	▲ 9.9%	▲ 21.0%
	再就職給付金	0	*	*
	初回受給者数	31	3.3%	14.8%
	基本給付金	31	3.3%	14.8%
	再就職給付金	0	*	*
	月末支給対象者数	3,277	▲ 0.2%	3.1%
	基本給付金	3,277	▲ 0.2%	3.1%
	再就職給付金	0	*	*
	月末対象事業所数	603	▲ 0.5%	▲ 0.8%
	受給者実人員	1,205	▲ 10.2%	▲ 6.0%
	基本給付金	1,205	▲ 10.2%	▲ 6.0%
	再就職給付金	0	*	*
	支給金額：千円	30,240	▲ 14.6%	▲ 7.7%
	基本給付金	30,240	▲ 14.6%	▲ 7.7%
再就職給付金	0	*	*	
支給終了者数	59	▲ 22.4%	▲ 14.5%	
基本給付金	59	▲ 22.4%	▲ 14.5%	
再就職給付金	0	*	*	
育 児 休 業 給 付	受給要件確認件数	107	▲ 15.7%	15.1%
	初回受給者数	109	▲ 16.2%	17.2%
	月末支給対象者数	717	0.8%	▲ 6.6%
	月末対象事業所数	333	2.1%	0.0%
	受給者実人員	905	▲ 13.1%	▲ 9.1%
	支給金額：千円	126,594	▲ 14.1%	▲ 1.4%
	支給終了者数	98	▲ 7.5%	18.1%
介 護 給 付	受給者数	10	66.7%	233.3%
	支給金額：千円	2,386	64.8%	210.7%

雇用保険受給者実人員の推移

★給付関係 基本手当（基本分）（P3）

