

項目	比率	前月差 (ポイント)	前年差 (ポイント)	項目	比率	前月差 (ポイント)	前年差 (ポイント)
有効求人倍率	1.59倍	▲ 0.04	▲ 0.10	☆就職率 (対新規求職)	24.4%	8.1	▲ 3.0
一般	1.69倍	▲ 0.04	▲ 0.06	一般	19.9%	6.7	▲ 1.8
パート	1.46倍	▲ 0.04	▲ 0.16	パート	30.3%	9.4	▲ 4.5
新規求人倍率	2.98倍	0.03	▲ 0.22	中高年 (一般)	21.7%	7.4	▲ 1.4
一般	3.06倍	0.16	▲ 0.14	雇用保険受給者 (一般)	25.5%	8.3	▲ 1.1
パート	2.88倍	▲ 0.13	▲ 0.31	☆充足率 (対新規求人)	9.0%	2.4	▲ 0.6
一般新規求職中に占める雇用保険受給者の割合	27.6%	▲ 2.3	1.4	一般	6.7%	1.1	▲ 1.3
一般新規求職中に占める中高年齢者の割合	53.6%	▲ 1.1	2.1	パート	12.3%	4.1	0.5
一般月間有効求職者に占める雇用保険受給者の割合	33.5%	▲ 2.1	▲ 1.5	障害者就職	件数	前月比率 (%)	前年比率 (%)
一般月間有効求職者に占める中高年齢者の割合	52.4%	0.5	2.0		71	44.9%	▲ 4.1%

(注) ハローワークインターネットサービスの機能拡充に伴い、令和3年9月以降の数値には、ハローワークに来所せず、オンライン上で求職登録した求職者数や、求職者がハローワークインターネットサービスの求人へ直接応募した就職件数等が含まれている。

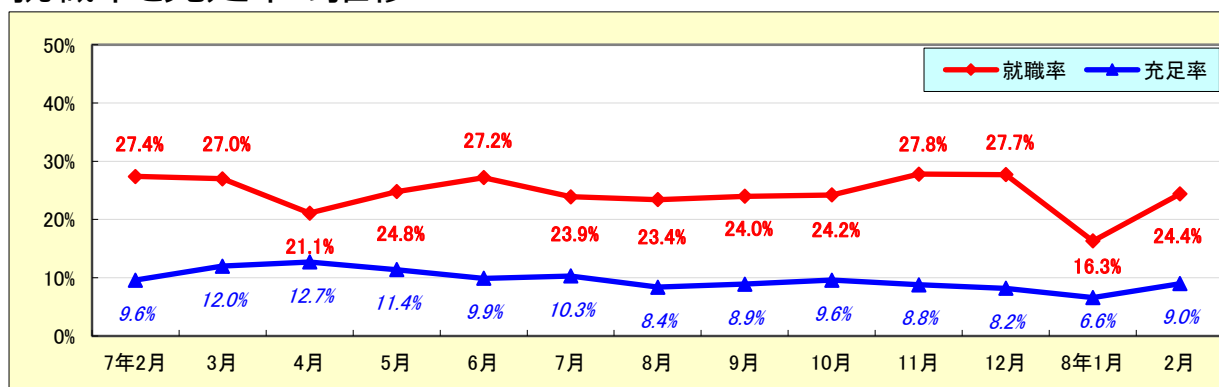
求人・求職状況

ハローワーク 岐阜

		計	前月比	前年同月比	
一般	求職	新規求職申込件数	1,109	▲ 14.8%	4.6%
		うち雇用保険受給者	306	▲ 21.3%	10.1%
		うち中高年齢者	594	▲ 16.5%	8.8%
	求職	月間有効求職者数	6,212	2.0%	3.1%
		うち雇用保険受給者	2,084	▲ 4.0%	▲ 1.1%
		うち中高年齢者	3,252	2.9%	7.1%
	紹介	紹介件数	913	▲ 3.1%	2.6%
		うち雇用保険受給者	264	▲ 0.8%	1.5%
		うち中高年齢者	539	▲ 5.4%	3.7%
	就職	就職件数	221	28.5%	▲ 3.9%
		うち雇用保険受給者	78	16.4%	5.4%
		うち中高年齢者	129	26.5%	2.4%
	求人	新規求人数	3,397	▲ 10.1%	0.0%
		月間有効求人数	10,518	▲ 0.0%	0.1%
		充足	充足数	227	8.1%
うち管外からの充足数	49		▲ 10.9%	▲ 16.9%	
うち他県からの充足数	25		▲ 41.9%	▲ 41.9%	
パート	新規求職申込件数	838	▲ 5.4%	3.7%	
	月間有効求職者数	4,688	4.1%	1.7%	
	新規求人数	2,411	▲ 9.6%	▲ 6.5%	
	月間有効求人数	6,860	1.7%	▲ 8.1%	
	就職件数	254	37.3%	▲ 9.6%	
	充足数	296	35.8%	▲ 2.3%	

就職率と充足率の推移

☆ 新規求職・求人に対する割合 (P1)



障害者職業紹介・登録状況

(期末現在)

		計	前月比	前年同月比
職業紹介	新規求職申込件数	109	▲ 22.7%	▲ 17.4%
	就職件数	71	44.9%	▲ 4.1%
	新規登録者	50	▲ 3.8%	13.6%
登録	有効求職者	3,338	0.7%	8.5%
	就業中の者	5,832	0.4%	4.5%
	保留中の者	177	0.6%	10.6%

雇用保険適用・給付状況

ハローワーク 岐阜

		計	前月比	前年同月比	
適 用 関 係	月末現在適用事業所数	14,845	▲ 0.0%	▲ 0.8%	
	月末現在被保険者数	240,872	▲ 0.0%	0.4%	
	被保険者資格取得数	2,528	▲ 12.8%	0.3%	
	被保険者資格喪失者数	2,591	▲ 23.2%	▲ 0.5%	
	うち事業主の都合	91	▲ 35.5%	▲ 20.9%	
	離職票交付枚数	1,558	▲ 22.9%	▲ 6.8%	
給 付 関 係	基本手当 (基本分)	受給資格決定件数 <small>※2年4月分から8年2月分は速報値のため、修正となる場合があります。</small>	596	▲ 2.0%	13.1%
		初回受給者数	469	▲ 4.1%	6.1%
		受給者実人員★	2,359	▲ 8.6%	▲ 0.2%
		支給金額：千円	293,619	▲ 21.1%	5.3%
		支給終了者数	322	▲ 30.8%	▲ 12.3%
	傷病手当	受給者実人員	12	50.0%	71.4%
		支給金額：千円	2,317	7.6%	64.6%
	特例一時金	受給者数	0	▲ 100.0%	▲ 100.0%
		支給金額：千円	0	▲ 100.0%	▲ 100.0%
	高年齢者給付金	受給者数	169	13.4%	11.2%
		支給金額：千円	38,589	13.7%	15.9%
	常用就職支度手当	支給人員	2	100.0%	0.0%
		支給金額：千円	334	70.4%	▲ 6.2%
	再就職手当	支給人員	135	▲ 9.4%	3.1%
		支給金額：千円	63,633	▲ 7.1%	8.0%
	就業促進定着手当	支給人員	31	▲ 29.5%	▲ 6.1%
		支給金額：千円	4,419	▲ 22.1%	▲ 31.3%
	教育訓練給付金 (一般)	受給者数	19	▲ 9.5%	▲ 5.0%
		支給金額：千円	755	45.2%	112.7%
	教育訓練給付金 (専門実践)	受給資格確認件数	30	15.4%	114.3%
受給者数		8	▲ 68.0%	14.3%	
支給金額：千円		1,298	▲ 48.8%	86.0%	
うち追加給付 (20%)	受給者数	2	▲ 33.3%	100.0%	
	支給金額：千円	185	▲ 80.1%	▲ 39.3%	
教育訓練支援 給付金	受給者実人員	35	1066.7%	▲ 5.4%	
	支給金額：千円	8,324	1090.8%	▲ 11.4%	

※雇用保険の基本手当（基本分）は、個別延長給付分や訓練延長給付分を含みません。

雇用継続給付関係

ハローワーク 岐阜

		計	前月比	前年同月比
高 年 齢 雇 用 継 続 給 付	受給要件確認件数	115	13.9%	▲ 8.7%
	基本給付金	115	13.9%	▲ 8.7%
	再就職給付金	0	*	*
	初回受給者数	34	▲ 19.0%	▲ 22.7%
	基本給付金	34	▲ 19.0%	▲ 22.7%
	再就職給付金	0	*	*
	月末支給対象者数	6,047	▲ 0.4%	0.6%
	基本給付金	6,047	▲ 0.4%	0.6%
	再就職給付金	0	*	▲ 100.0%
	月末対象事業所数	1,084	▲ 0.7%	▲ 3.6%
	受給者実人員	2,012	15.3%	▲ 7.0%
	基本給付金	2,012	15.3%	▲ 7.0%
	再就職給付金	0	*	*
	支給金額：千円	52,338	13.8%	▲ 3.6%
	基本給付金	52,338	13.8%	▲ 3.6%
再就職給付金	0	*	*	
支給終了者数	126	▲ 21.7%	4.1%	
基本給付金	126	▲ 21.7%	4.1%	
再就職給付金	0	*	*	
育 児 休 業 給 付	受給要件確認件数	272	▲ 9.3%	23.6%
	初回受給者数	270	▲ 1.8%	18.4%
	月末支給対象者数	2,059	3.5%	▲ 1.1%
	月末対象事業所数	935	1.6%	▲ 0.4%
	受給者実人員	2,484	▲ 2.6%	1.5%
	支給金額：千円	354,537	▲ 2.7%	6.1%
	支給終了者数	222	7.2%	30.6%
介 護 給 付	受給者数	9	▲ 10.0%	0.0%
	支給金額：千円	3,301	24.7%	18.7%

雇用保険受給者実人員の推移

★給付関係 基本手当（基本分）（P3）

