

項 目	比 率	前月差 (ホﾟイント)	前年差 (ホﾟイント)	項 目	比 率	前月差 (ホﾟイント)	前年差 (ホﾟイント)
有 効 求 人 倍 率	1.70倍	0.07	0.03	☆就職率 (対新規求職)	42.8%	3.3	▲ 13.0
一 般	1.95倍	0.11	▲ 0.20	一 般	33.3%	▲ 0.9	▲ 6.5
パ ー ト	1.45倍	0.03	0.23	パ ー ト	55.4%	10.8	▲ 19.2
新 規 求 人 倍 率	2.97倍	▲ 0.55	▲ 0.55	中高年 (一般)	28.9%	▲ 8.9	▲ 21.1
一 般	3.22倍	▲ 0.41	▲ 1.32	雇用保険受給者 (一般)	54.2%	14.2	▲ 19.1
パ ー ト	2.63倍	▲ 0.79	0.31	☆充足率 (対新規求人)	14.0%	2.4	▲ 0.4
一般新規求職中 に占める雇用保険受給者の割合	27.6%	0.2	9.5	一 般	8.6%	▲ 2.7	0.6
一般新規求職中 に占める中高年齢者の割合	51.7%	1.0	5.9	パ ー ト	22.8%	10.9	▲ 6.3
一般月間有効求職者 に占める雇用保険受給者の割合	40.0%	0.7	3.3				
一般月間有効求職者 に占める中高年齢者の割合	48.4%	0.5	▲ 0.8				

(注) ハローワークインターネットサービスの機能拡充に伴い、令和3年9月以降の数値には、ハローワークに来所せず、オンライン上で求職登録した求職者数や、求職者がハローワークインターネットサービスの求人に直接応募した就職件数等が含まれている。

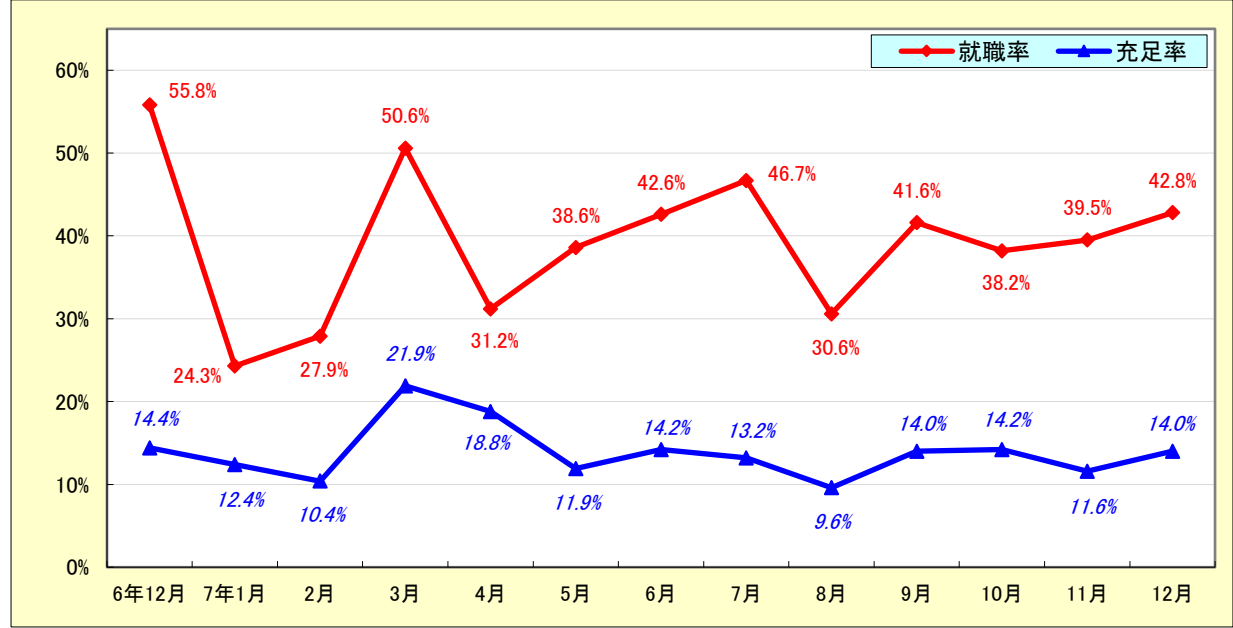
求人・求職状況

ハローワーク 中津川

			計	前月比	前年同月比
一般	求職	新規求職申込件数	87	19.2%	4.8%
		うち雇用保険受給者	24	20.0%	60.0%
		うち中高年齢者	45	21.6%	18.4%
		月間有効求職者数	430	▲ 2.9%	▲ 3.8%
		うち雇用保険受給者	172	▲ 1.1%	4.9%
		うち中高年齢者	208	▲ 1.9%	▲ 5.5%
	紹介	紹介件数	59	▲ 4.8%	▲ 23.4%
		うち雇用保険受給者	22	37.5%	▲ 12.0%
		うち中高年齢者	28	▲ 9.7%	▲ 20.0%
	就職	就職件数	29	16.0%	▲ 12.1%
		うち雇用保険受給者	13	62.5%	18.2%
		うち中高年齢者	13	▲ 7.1%	▲ 31.6%
	求人	新規求人数	280	5.7%	▲ 25.7%
		月間有効求人数	837	2.4%	▲ 12.8%
	充足	充足数	24	▲ 20.0%	▲ 20.0%
		うち管外からの充足数	5	▲ 54.5%	▲ 28.6%
		うち他県からの充足数	2	▲ 33.3%	100.0%
パート	新規求職申込件数		65	▲ 12.2%	▲ 8.5%
	月間有効求職者数		432	▲ 8.7%	▲ 6.1%
	新規求人数		171	▲ 32.4%	3.6%
	月間有効求人数		627	▲ 7.0%	12.2%
	就職件数		36	9.1%	▲ 32.1%
	充足数		39	30.0%	▲ 18.8%

就職率と充足率の推移

☆ 新規求職・求人に対する割合（P1）



雇用保険適用・給付状況

ハローワーク 中津川

			計	前月比	前年同月比
適用関係	月末現在適用事業所数		1,204	▲ 0.1%	▲ 2.7%
	月末現在被保険者数		21,777	▲ 0.2%	▲ 1.4%
	被保険者資格取得数		122	▲ 19.2%	▲ 26.9%
	被保険者資格喪失者数		165	20.4%	▲ 14.5%
	うち事業主の都合		12	*	500.0%
	離職票交付枚数		101	31.2%	▲ 12.9%
給付関係	基本手当 (基本分)	受給資格決定件数 <small>※2年4月分から7年12月分は速報値のため、修正となる場合があります。</small>	48	29.7%	50.0%
		初回受給者数	41	▲ 8.9%	24.2%
		受給者実人員★	229	▲ 5.4%	6.0%
		支給金額：千円	24,879	▲ 11.3%	5.0%
		支給終了者数	34	▲ 8.1%	17.2%
	傷病手当	受給者実人員	0	*	*
		支給金額：千円	0	*	*
	特例一時金	受給者数	2	*	*
		支給金額：千円	447	*	*
	高年齢者給付金	受給者数	20	5.3%	150.0%
		支給金額：千円	4,891	14.8%	217.2%
	常用就職支度手当	支給人員	0	*	▲ 100.0%
		支給金額：千円	0	*	▲ 100.0%
	再就職手当	支給人員	18	28.6%	20.0%
		支給金額：千円	9,487	45.8%	74.7%
	就業促進定着手当	支給人員	3	▲ 70.0%	▲ 57.1%
		支給金額：千円	518	▲ 64.0%	▲ 16.9%
	教育訓練給付金 (一般)	受給者数	1	▲ 83.3%	*
		支給金額：千円	23	▲ 88.6%	*
	教育訓練給付金 (専門実践)	受給資格確認件数	2	100.0%	*
		受給者数	0	▲ 100.0%	▲ 100.0%
		支給金額：千円	0	▲ 100.0%	▲ 100.0%
	うち追加給付 (20%)	受給者数	0	▲ 100.0%	*
		支給金額：千円	0	▲ 100.0%	*
	教育訓練支援 給付金	受給者実人員	1	0.0%	0.0%
		支給金額：千円	203	▲ 26.7%	▲ 31.9%

※雇用保険の基本手当（基本分）は、個別延長給付分や訓練延長給付分を含みません。

雇用継続給付関係

ハローワーク 中津川

		計	前月比	前年同月比
高 年 齢 雇 用 継 続 給 付	受給要件確認件数	16	77.8%	33.3%
	基本給付金	16	77.8%	33.3%
	再就職給付金	0	*	*
	初回受給者数	11	120.0%	175.0%
	基本給付金	11	120.0%	175.0%
	再就職給付金	0	*	*
	月末支給対象者数	743	2.1%	5.4%
	基本給付金	743	2.1%	5.4%
	再就職給付金	0	*	*
	月末対象事業所数	131	0.8%	▲ 2.2%
	受給者実人員	338	111.3%	2.1%
	基本給付金	338	111.3%	2.1%
	再就職給付金	0	*	*
	支給金額：千円	8,623	123.9%	2.8%
	基本給付金	8,623	123.9%	2.8%
	再就職給付金	0	*	*
給 付	支給終了者数	10	▲ 16.7%	▲ 37.5%
	基本給付金	10	▲ 16.7%	▲ 37.5%
	再就職給付金	0	*	*
育 児 休 業 給 付	受給要件確認件数	19	0.0%	▲ 13.6%
	初回受給者数	16	▲ 5.9%	▲ 42.9%
	月末支給対象者数	120	2.6%	▲ 4.0%
	月末対象事業所数	88	7.3%	18.9%
	受給者実人員	138	7.0%	▲ 21.1%
	支給金額：千円	17,180	10.8%	▲ 17.4%
	支給終了者数	12	33.3%	▲ 25.0%
介 給 護 付	受給者数	2	▲ 50.0%	0.0%
	支給金額：千円	1,215	36.5%	88.7%

雇用保険受給者実人員の推移

★給付関係 基本手当（基本分）（P 3）

