

項 目	比 率	前月差 (ポイント)	前年差 (ポイント)	項 目	比 率	前月差 (ポイント)	前年差 (ポイント)
有 効 求 人 倍 率	1.09倍	▲ 0.09	0.15	☆就職率 (対新規求職)	25.8%	0.3	▲ 13.2
一 般	1.29倍	▲ 0.24	0.05	一 般	21.3%	▲ 4.1	▲ 0.6
パ ー ト	0.85倍	0.04	0.22	パ ー ト	32.7%	7.0	▲ 45.4
新 規 求 人 倍 率	1.52倍	▲ 0.44	▲ 0.03	中高年 (一般)	22.4%	▲ 5.7	10.9
一 般	1.76倍	▲ 0.41	0.14	雇用保険受給者 (一般)	75.0%	8.3	60.7
パ ー ト	1.14倍	▲ 0.46	▲ 0.27	☆充足率 (対新規求人)	15.4%	2.9	▲ 4.8
一般新規求職中に占める雇用保険受給者の割合	10.7%	▲ 4.6	1.1	一 般	9.1%	▲ 1.1	▲ 1.9
一般新規求職中に占める中高年齢者の割合	65.3%	11.1	▲ 5.9	パ ー ト	30.4%	12.5	▲ 14.0
一般月間有効求職者に占める雇用保険受給者の割合	24.2%	▲ 8.2	▲ 1.2				
一般月間有効求職者に占める中高年齢者の割合	58.1%	3.3	▲ 0.1				

(注) ハローワークインターネットサービスの機能拡充に伴い、令和3年9月以降の数値には、ハローワークに来所せず、オンライン上で求職登録した求職者数や、求職者がハローワークインターネットサービスの求人に直接応募した就職件数等が含まれている。

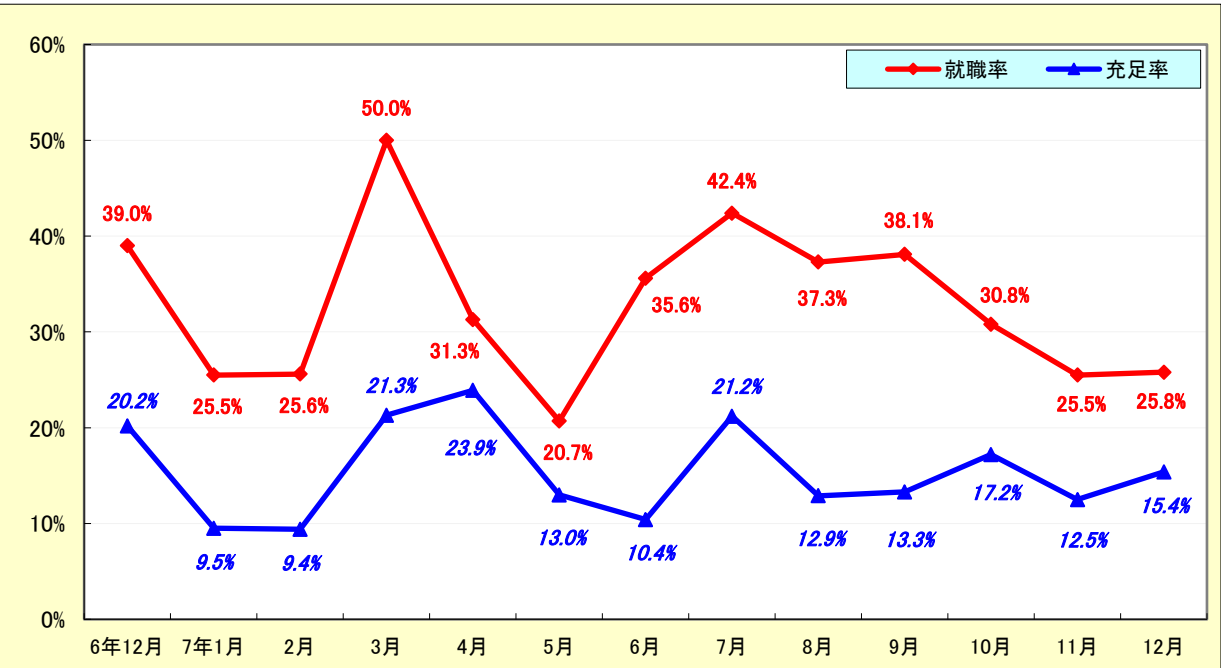
求人・求職状況

ハローワーク 岐阜八幡

			計	前月比	前年同月比
一般	求職	新規求職申込件数	75	27.1%	2.7%
		うち雇用保険受給者	8	▲ 11.1%	14.3%
		うち中高年齢者	49	53.1%	▲ 5.8%
		月間有効求職者数	260	7.9%	6.6%
		うち雇用保険受給者	63	▲ 19.2%	1.6%
		うち中高年齢者	151	14.4%	6.3%
	紹介	紹介件数	23	▲ 42.5%	91.7%
		うち雇用保険受給者	10	11.1%	150.0%
		うち中高年齢者	14	▲ 30.0%	180.0%
	就職	就職件数	16	6.7%	0.0%
		うち雇用保険受給者	6	0.0%	500.0%
		うち中高年齢者	11	22.2%	83.3%
	求人	新規求人数	132	3.1%	11.9%
		月間有効求人数	336	▲ 8.9%	10.9%
	充足	充足数	12	▲ 7.7%	▲ 7.7%
		うち管外からの充足数	0	▲ 100.0%	▲ 100.0%
		うち他県からの充足数	0	*	▲ 100.0%
パート	新規求職申込件数		49	40.0%	53.1%
	月間有効求職者数		225	▲ 3.0%	▲ 5.9%
	新規求人数		56	0.0%	24.4%
	月間有効求人数		192	1.6%	27.2%
	就職件数		16	77.8%	▲ 36.0%
	充足数		17	70.0%	▲ 15.0%

就職率と充足率の推移

☆ 新規求職・求人に対する割合（P1）



雇用保険適用・給付状況

ハローワーク 岐阜八幡

			計	前月比	前年同月比
適用関係	月末現在適用事業所数		846	0.0%	▲ 2.4%
	月末現在被保険者数		8,720	▲ 0.9%	▲ 1.5%
	被保険者資格取得数		66	3.1%	4.8%
	被保険者資格喪失者数		141	98.6%	21.6%
	うち事業主の都合		21	2000.0%	425.0%
	離職票交付枚数		119	142.9%	35.2%
給付関係	基本手当 (基本分)	受給資格決定件数 ※2年4月分から7年12月分は速報値のため、修正となる場合があります。	18	0.0%	28.6%
		初回受給者数	20	▲ 13.0%	33.3%
		受給者実人員★	103	▲ 6.4%	0.0%
		支給金額：千円	12,843	0.2%	8.3%
		支給終了者数	23	21.1%	43.8%
	傷病手当	受給者実人員	1	*	0.0%
		支給金額：千円	49	*	▲ 66.0%
	特例一時金	受給者数	36	414.3%	▲ 18.2%
		支給金額：千円	7,057	362.5%	▲ 19.5%
	高年齢者給付金	受給者数	16	23.1%	100.0%
		支給金額：千円	3,235	33.8%	81.3%
	常用就職支度手当	支給人員	0	*	*
		支給金額：千円	0	*	*
	再就職手当	支給人員	11	37.5%	22.2%
		支給金額：千円	4,210	65.2%	34.2%
	就業促進定着手当	支給人員	4	0.0%	33.3%
		支給金額：千円	626	29.6%	37.6%
	教育訓練給付金 (一般)	受給者数	0	▲ 100.0%	▲ 100.0%
		支給金額：千円	0	▲ 100.0%	▲ 100.0%
	教育訓練給付金 (専門実践)	受給資格確認件数	0	▲ 100.0%	▲ 100.0%
		受給者数	0	▲ 100.0%	▲ 100.0%
		支給金額：千円	0	▲ 100.0%	▲ 100.0%
	うち追加給付 (20%)	受給者数	0	*	*
		支給金額：千円	0	*	*
	教育訓練支援 給付金	受給者実人員	0	*	*
		支給金額：千円	0	*	*

※雇用保険の基本手当（基本分）は、個別延長給付分や訓練延長給付分を含みません。

雇用継続給付関係

ハローワーク 岐阜八幡

		計	前月比	前年同月比
高 年 齢 雇 用 継 続 給 付	受給要件確認件数	9	12.5%	0.0%
	基本給付金	9	12.5%	0.0%
	再就職給付金	0	*	*
	初回受給者数	9	*	800.0%
	基本給付金	9	*	800.0%
	再就職給付金	0	*	*
	月末支給対象者数	498	0.4%	▲ 6.2%
	基本給付金	498	0.4%	▲ 6.2%
	再就職給付金	0	*	*
	月末対象事業所数	149	▲ 1.3%	▲ 10.2%
	受給者実人員	147	88.5%	50.0%
	基本給付金	147	88.5%	50.0%
	再就職給付金	0	*	*
	支給金額：千円	3,109	72.9%	41.7%
	基本給付金	3,109	72.9%	41.7%
	再就職給付金	0	*	*
育 児 休 業 給 付	支給終了者数	12	100.0%	140.0%
	基本給付金	12	100.0%	140.0%
	再就職給付金	0	*	*
	受給要件確認件数	6	▲ 25.0%	▲ 14.3%
	初回受給者数	5	▲ 44.4%	▲ 28.6%
	月末支給対象者数	30	▲ 3.2%	▲ 9.1%
	月末対象事業所数	27	0.0%	▲ 3.6%
介 給 護 付	受給者実人員	47	6.8%	11.9%
	支給金額：千円	5,774	27.3%	24.5%
	支給終了者数	7	▲ 12.5%	250.0%
	受給者数	1	*	*
	支給金額：千円	60	*	*

雇用保険受給者実人員の推移

★給付関係 基本手当（基本分）（P 3）

