

項 目	比 率	前月差 (ポイント)	前年差 (ポイント)	項 目	比 率	前月差 (ポイント)	前年差 (ポイント)
有 効 求 人 倍 率	1.15倍	0.01	▲ 0.06	☆就職率 (対新規求職)	29.8%	▲ 2.5	▲ 3.0
一 般	1.35倍	▲ 0.07	▲ 0.15	一 般	24.2%	▲ 1.0	1.4
パ ー ト	0.93倍	0.08	0.00	パ ー ト	37.7%	▲ 4.4	▲ 8.3
新 規 求 人 倍 率	1.91倍	▲ 0.50	▲ 0.28	中高年 (一般)	20.4%	▲ 2.7	2.8
一 般	2.06倍	▲ 0.59	▲ 0.38	雇用保険受給者 (一般)	60.5%	12.7	10.5
パ ー ト	1.69倍	▲ 0.39	▲ 0.18	☆充足率 (対新規求人)	15.6%	1.7	2.9
一般新規求職中 に占める雇用保険受給者の割合	16.5%	▲ 6.3	0.7	一 般	11.1%	0.8	1.9
一般新規求職中 に占める中高年齢者の割合	61.5%	10.0	4.0	パ ー ト	23.4%	3.1	4.6
一般月間有効求職者 に占める雇用保険受給者の割合	34.1%	▲ 3.4	2.8	※各数値は岐阜八幡出張所取扱分を含む。			
一般月間有効求職者 に占める中高年齢者の割合	53.3%	2.8	2.6				

(注) ハローワークインターネットサービスの機能拡充に伴い、令和3年9月以降の数値には、ハローワークに来所せず、オンライン上で求職登録した求職者数や、求職者がハローワークインターネットサービスの求人に直接応募した就職件数等が含まれている。

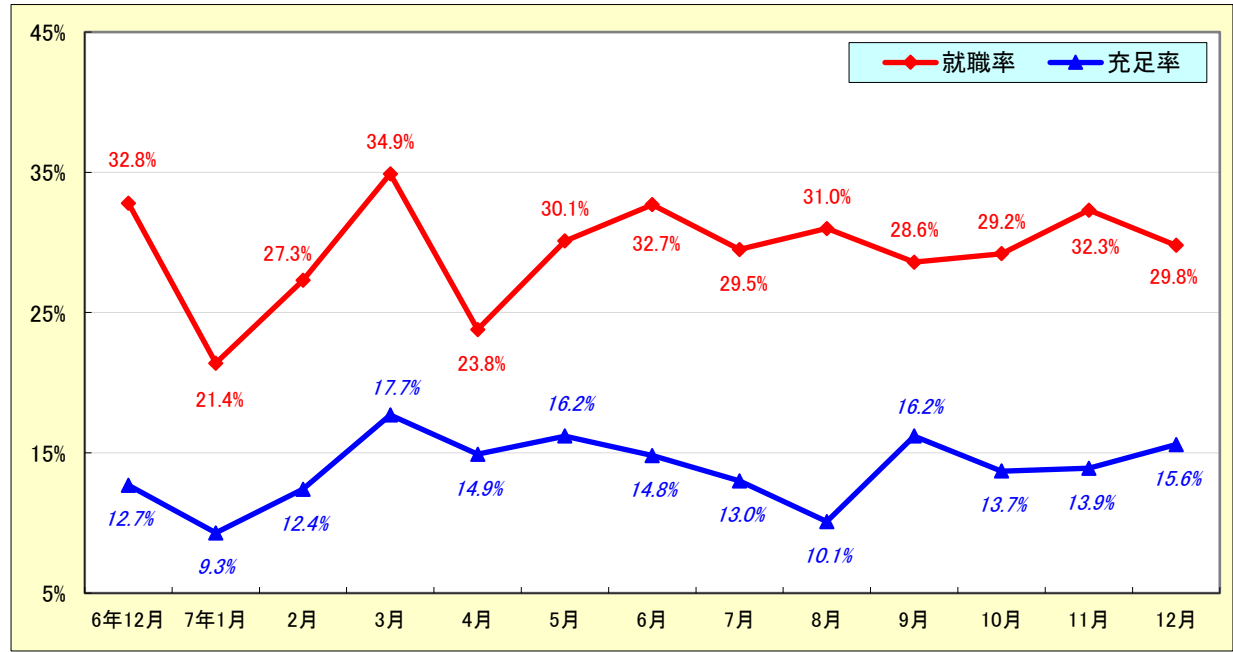
# 求人・求職状況

ハローワーク 関

			計	前月比	前年同月比
一般	求職	新規求職申込件数	231	14.4%	1.3%
		うち雇用保険受給者	38	▲ 17.4%	5.6%
		うち中高年齢者	142	36.5%	8.4%
		月間有効求職者数	1,113	1.2%	6.1%
		うち雇用保険受給者	379	▲ 8.0%	15.5%
		うち中高年齢者	593	6.8%	11.5%
	紹介	紹介件数	138	▲ 15.3%	24.3%
		うち雇用保険受給者	42	▲ 10.6%	2.4%
		うち中高年齢者	69	▲ 17.9%	15.0%
	就職	就職件数	56	9.8%	7.7%
		うち雇用保険受給者	23	4.5%	27.8%
		うち中高年齢者	29	20.8%	26.1%
	求人	新規求人数	477	▲ 10.8%	▲ 14.2%
		月間有効求人数	1,504	▲ 3.9%	▲ 4.2%
	充足	充足数	53	▲ 3.6%	3.9%
		うち管外からの充足数	17	6.3%	30.8%
		うち他県からの充足数	1	▲ 75.0%	▲ 50.0%
パート	新規求職申込件数		162	11.7%	▲ 6.9%
	月間有効求職者数		994	▲ 6.8%	▲ 5.2%
	新規求人数		274	▲ 9.0%	▲ 15.7%
	月間有効求人数		924	1.8%	▲ 4.7%
	就職件数		61	0.0%	▲ 23.8%
	充足数		64	4.9%	4.9%

## 就職率と充足率の推移

☆ 新規求職・求人に対する割合（P1）



# 雇用保険適用・給付状況

ハローワーク 関

			計	前月比	前年同月比
適用関係係	月末現在適用事業所数		3,031	▲ 0.2%	▲ 2.0%
	月末現在被保険者数		43,279	▲ 0.2%	▲ 0.3%
	被保険者資格取得数		337	0.9%	▲ 7.4%
	被保険者資格喪失者数		407	17.3%	▲ 3.8%
	うち事業主の都合		35	0.0%	▲ 18.6%
	離職票交付枚数		298	34.8%	6.8%
給付関係係	基本手当 (基本分)	受給資格決定件数 <small>※2年4月分から7年12月分は速報値のため、修正となる場合があります。</small>	72	▲ 19.1%	▲ 6.5%
		初回受給者数	108	0.9%	24.1%
		受給者実人員★	510	0.2%	20.6%
		支給金額：千円	64,218	5.2%	38.1%
		支給終了者数	76	▲ 5.0%	26.7%
	傷病手当	受給者実人員	2	100.0%	100.0%
		支給金額：千円	379	▲ 21.4%	163.2%
	特例一時金	受給者数	37	362.5%	▲ 15.9%
		支給金額：千円	7,297	317.7%	▲ 16.7%
	高年齢者給付金	受給者数	49	14.0%	28.9%
		支給金額：千円	10,614	16.5%	31.6%
	常用就職支度手当	支給人員	0	*	▲ 100.0%
		支給金額：千円	0	*	▲ 100.0%
	再就職手当	支給人員	37	23.3%	▲ 2.6%
		支給金額：千円	12,441	8.9%	▲ 29.0%
	就業促進定着手当	支給人員	11	22.2%	57.1%
		支給金額：千円	1,636	98.1%	44.8%
	教育訓練給付金 (一般)	受給者数	4	▲ 60.0%	▲ 20.0%
		支給金額：千円	150	▲ 37.2%	18.1%
	教育訓練給付金 (専門実践)	受給資格確認件数	2	0.0%	0.0%
		受給者数	4	▲ 55.6%	33.3%
		支給金額：千円	420	▲ 50.8%	34.6%
	うち追加給付 (20%)	受給者数	1	*	*
		支給金額：千円	100	*	*
	教育訓練支援 給付金	受給者実人員	3	*	0.0%
		支給金額：千円	739	*	▲ 8.9%

※雇用保険の基本手当（基本分）は、個別延長給付分や訓練延長給付分を含みません。

雇用継続給付関係

ハローワーク 関

		計	前月比	前年同月比
高 年 齢 雇 用 継 続 給 付	受給要件確認件数	24	41.2%	▲ 17.2%
	基本給付金	24	41.2%	▲ 17.2%
	再就職給付金	0	*	*
	初回受給者数	16	220.0%	45.5%
	基本給付金	16	220.0%	45.5%
	再就職給付金	0	*	*
	月末支給対象者数	1,535	0.3%	▲ 1.8%
	基本給付金	1,535	0.3%	▲ 1.8%
	再就職給付金	0	*	*
	月末対象事業所数	372	▲ 0.3%	▲ 2.9%
	受給者実人員	483	▲ 3.2%	▲ 6.6%
	基本給付金	483	▲ 3.2%	▲ 6.6%
	再就職給付金	0	*	*
	支給金額：千円	12,371	▲ 9.2%	▲ 9.4%
	基本給付金	12,371	▲ 9.2%	▲ 9.4%
	再就職給付金	0	*	*
給 付	支給終了者数	23	21.1%	▲ 17.9%
	基本給付金	23	21.1%	▲ 17.9%
	再就職給付金	0	*	*
育 児 休 業 給 付	受給要件確認件数	47	11.9%	11.9%
	初回受給者数	44	7.3%	2.3%
	月末支給対象者数	249	1.2%	▲ 9.1%
	月末対象事業所数	131	5.6%	▲ 7.1%
	受給者実人員	314	▲ 1.6%	▲ 0.6%
	支給金額：千円	43,022	3.8%	3.2%
	支給終了者数	42	13.5%	27.3%
介 護 給 付	受給者数	1	▲ 75.0%	▲ 50.0%
	支給金額：千円	60	▲ 91.2%	▲ 82.5%

雇用保険受給者実人員の推移

★給付関係 基本手当（基本分）（P 3）

