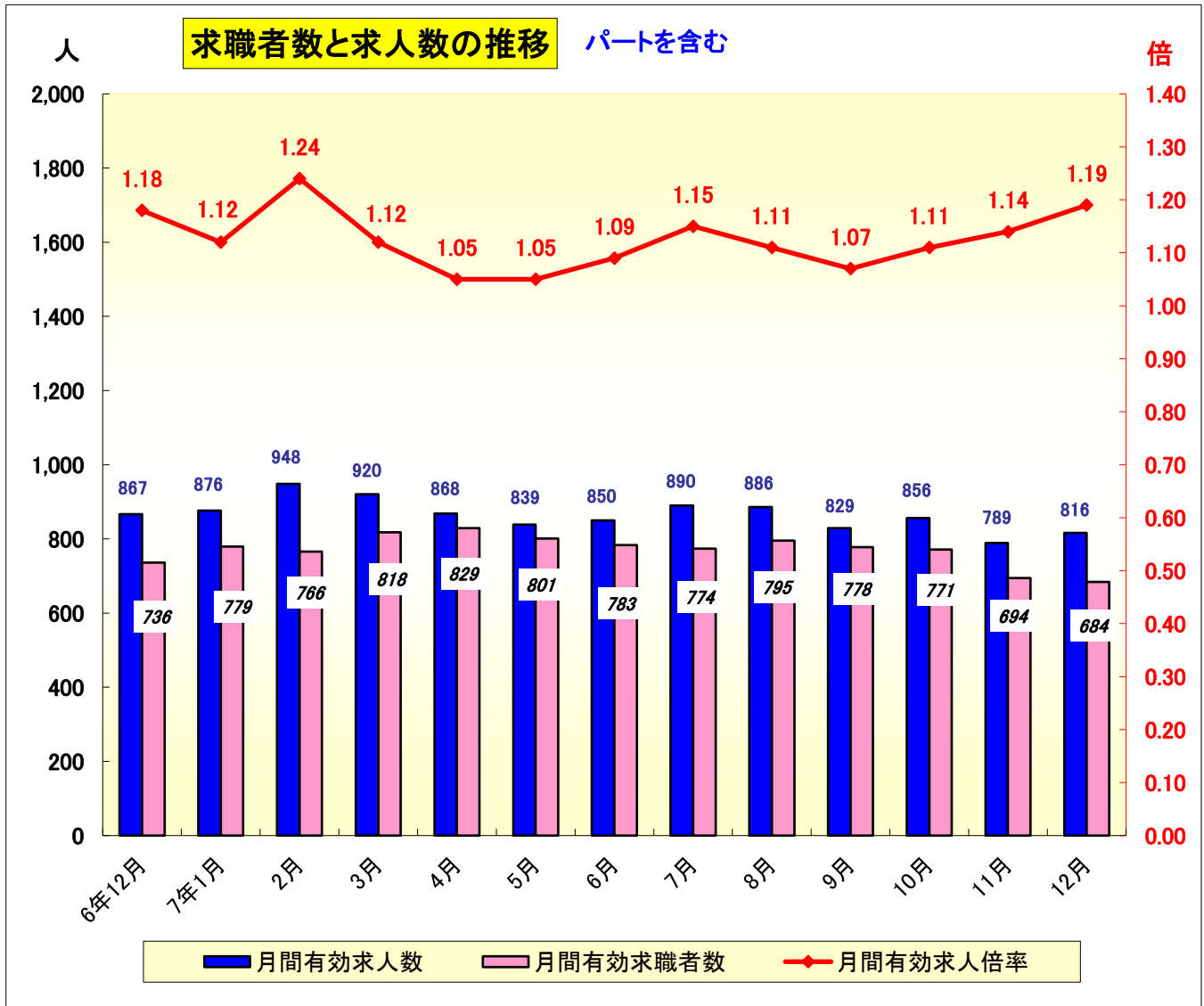


業務月報
ハローワーク 恵那

令和8年
1月号
(12月 内容)



項 目	比 率	前月差 (ポイント)	前年差 (ポイント)	項 目	比 率	前月差 (ポイント)	前年差 (ポイント)
有 効 求 人 倍 率	1.19倍	0.05	0.01	☆就職率 (対新規求職)	30.5%	▲ 11.4	▲ 8.5
一 般	1.32倍	0.10	0.06	一 般	25.0%	▲ 10.7	▲ 3.6
パ ー ト	1.03倍	0.00	▲ 0.04	パ ー ト	38.7%	▲ 12.4	▲ 13.8
新 規 求 人 倍 率	1.83倍	▲ 0.38	▲ 0.35	中高年 (一般)	28.3%	▲ 5.9	2.5
一 般	1.95倍	▲ 0.16	▲ 0.31	雇用保険受給者 (一般)	20.8%	▲ 44.2	▲ 14.0
パ ー ト	1.66倍	▲ 0.68	▲ 0.42	☆充足率 (対新規求人)	11.0%	▲ 3.3	▲ 2.8
一般新規求職中に占める雇用保険受給者の割合	26.1%	▲ 2.5	▲ 3.8	一 般	8.4%	▲ 1.1	▲ 1.9
一般新規求職中に占める中高年齢者の割合	50.0%	▲ 4.3	9.7	パ ー ト	15.5%	▲ 5.4	▲ 3.2
一般月間有効求職者に占める雇用保険受給者の割合	39.9%	2.3	0.0				
一般月間有効求職者に占める中高年齢者の割合	54.1%	▲ 1.9	5.5				

(注) ハローワークインターネットサービスの機能拡充に伴い、令和3年9月以降の数値には、ハローワークに来所せず、オンライン上で求職登録した求職者数や、求職者がハローワークインターネットサービスの求人に直接応募した就職件数等が含まれている。

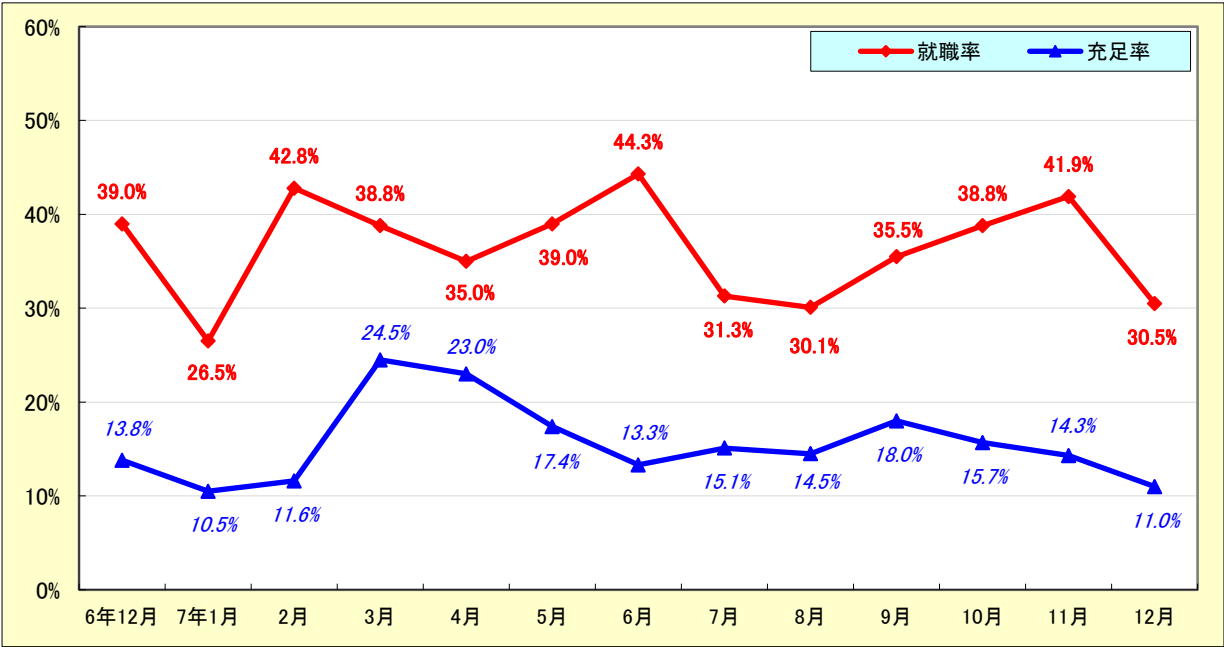
求人・求職状況

ハローワーク 恵那

			計	前月比	前年同月比
一般	求職	新規求職申込件数	92	31.4%	19.5%
		うち雇用保険受給者	24	20.0%	4.3%
		うち中高年齢者	46	21.1%	48.4%
		月間有効求職者数	381	▲ 1.3%	▲ 5.0%
		うち雇用保険受給者	152	4.8%	▲ 5.0%
		うち中高年齢者	206	▲ 4.6%	5.6%
	紹介	紹介件数	55	0.0%	5.8%
		うち雇用保険受給者	16	▲ 23.8%	6.7%
		うち中高年齢者	28	40.0%	47.4%
	就職	就職件数	23	▲ 8.0%	4.5%
		うち雇用保険受給者	5	▲ 61.5%	▲ 37.5%
		うち中高年齢者	13	0.0%	62.5%
	求人	新規求人数	179	20.9%	2.9%
		月間有効求人数	503	6.8%	▲ 0.8%
	充足	充足数	15	7.1%	▲ 16.7%
		うち管外からの充足数	5	66.7%	▲ 28.6%
		うち他県からの充足数	2	*	*
パート	新規求職申込件数		62	31.9%	5.1%
	月間有効求職者数		303	▲ 1.6%	▲ 9.6%
	新規求人数		103	▲ 6.4%	▲ 16.3%
	月間有効求人数		313	▲ 1.6%	▲ 13.1%
	就職件数		24	0.0%	▲ 22.6%
	充足数		16	▲ 30.4%	▲ 30.4%

就職率と充足率の推移

☆ 新規求職・求人に対する割合（P1）



雇用保険適用・給付状況

ハローワーク 恵那

			計	前月比	前年同月比
適用関係	月末現在適用事業所数		898	0.1%	▲ 2.1%
	月末現在被保険者数		15,396	0.0%	0.1%
	被保険者資格取得数		123	2.5%	33.7%
	被保険者資格喪失者数		122	▲ 6.2%	8.0%
	うち事業主の都合		8	33.3%	14.3%
	離職票交付枚数		74	▲ 17.8%	21.3%
給付関係	基本手当 (基本分)	受給資格決定件数 <small>※2年4月分から7年12月分は速報値のため、修正となる場合があります。</small>	39	21.9%	8.3%
		初回受給者数	51	37.8%	88.9%
		受給者実人員★	189	2.2%	9.2%
		支給金額：千円	24,837	12.6%	25.4%
		支給終了者数	23	▲ 37.8%	▲ 23.3%
	傷病手当	受給者実人員	1	*	▲ 75.0%
		支給金額：千円	158	*	▲ 77.3%
	特例一時金	受給者数	0	*	*
		支給金額：千円	0	*	*
	高年齢者給付金	受給者数	9	▲ 25.0%	▲ 18.2%
		支給金額：千円	2,375	▲ 19.2%	▲ 0.1%
	常用就職支度手当	支給人員	0	*	*
		支給金額：千円	0	*	*
	再就職手当	支給人員	20	66.7%	0.0%
		支給金額：千円	8,862	11.8%	▲ 12.7%
	就業促進定着手当	支給人員	6	20.0%	100.0%
		支給金額：千円	848	8.6%	32.9%
	教育訓練給付金 (一般)	受給者数	3	0.0%	50.0%
		支給金額：千円	122	69.4%	64.9%
	教育訓練給付金 (専門実践)	受給資格確認件数	0	▲ 100.0%	▲ 100.0%
		受給者数	0	▲ 100.0%	*
		支給金額：千円	0	▲ 100.0%	*
	うち追加給付 (20%)	受給者数	0	*	*
		支給金額：千円	0	*	*
	教育訓練支援 給付金	受給者実人員	2	*	0.0%
		支給金額：千円	450	*	▲ 8.5%

※雇用保険の基本手当（基本分）は、個別延長給付分や訓練延長給付分を含みません。

雇用継続給付関係

ハローワーク 恵那

		計	前月比	前年同月比
高 年 齢 雇 用 継 続 給 付	受給要件確認件数	6	50.0%	0.0%
	基本給付金	6	50.0%	0.0%
	再就職給付金	0	*	*
	初回受給者数	2	▲ 33.3%	0.0%
	基本給付金	2	▲ 33.3%	0.0%
	再就職給付金	0	*	*
	月末支給対象者数	406	▲ 0.7%	1.5%
	基本給付金	406	▲ 0.7%	1.5%
	再就職給付金	0	*	*
	月末対象事業所数	77	1.3%	▲ 2.5%
	受給者実人員	228	43.4%	▲ 10.2%
	基本給付金	228	43.4%	▲ 10.2%
	再就職給付金	0	*	*
	支給金額：千円	5,685	49.4%	▲ 16.6%
	基本給付金	5,685	49.4%	▲ 16.6%
	再就職給付金	0	*	*
給 付	支給終了者数	10	100.0%	0.0%
	基本給付金	10	100.0%	0.0%
	再就職給付金	0	*	*
育 児 休 業 給 付	受給要件確認件数	22	57.1%	15.8%
	初回受給者数	25	127.3%	31.6%
	月末支給対象者数	90	▲ 6.3%	▲ 11.8%
	月末対象事業所数	42	2.4%	▲ 8.7%
	受給者実人員	159	63.9%	2.6%
	支給金額：千円	21,473	52.9%	14.2%
	支給終了者数	22	120.0%	29.4%
介 護 給 付	受給者数	0	*	▲ 100.0%
	支給金額：千円	0	*	▲ 100.0%

雇用保険受給者実人員の推移

★給付関係 基本手当（基本分）（P 3）

