

項 目	比 率	前月差 (ポイント)	前年差 (ポイント)	項 目	比 率	前月差 (ポイント)	前年差 (ポイント)
有 効 求 人 倍 率	0.90倍	0.06	▲ 0.11	☆就職率 (対新規求職)	39.7%	10.9	▲ 2.2
一 般	1.14倍	0.11	▲ 0.09	一 般	36.7%	20.0	10.6
パ ー ト	0.66倍	0.01	▲ 0.14	パ ー ト	42.6%	2.9	▲ 19.2
新 規 求 人 倍 率	1.78倍	0.18	▲ 0.05	中高年 (一般)	36.1%	10.3	18.2
一 般	2.27倍	0.01	0.37	雇用保険受給者 (一般)	57.1%	17.1	30.8
パ ー ト	1.30倍	0.30	▲ 0.45	☆充足率 (対新規求人)	20.0%	5.6	5.0
一般新規求職中に占める雇用保険受給者の割合	23.3%	0.6	▲ 4.2	一 般	16.9%	10.9	4.7
一般新規求職中に占める中高年齢者の割合	60.0%	13.0	3.5	パ ー ト	25.3%	▲ 6.2	6.5
一般月間有効求職者に占める雇用保険受給者の割合	33.7%	▲ 0.2	▲ 3.7				
一般月間有効求職者に占める中高年齢者の割合	51.2%	1.1	▲ 1.9				

(注) ハローワークインターネットサービスの機能拡充に伴い、令和3年9月以降の数値には、ハローワークに来所せず、オンライン上で求職登録した求職者数や、求職者がハローワークインターネットサービスの求人に直接応募した就職件数等が含まれている。

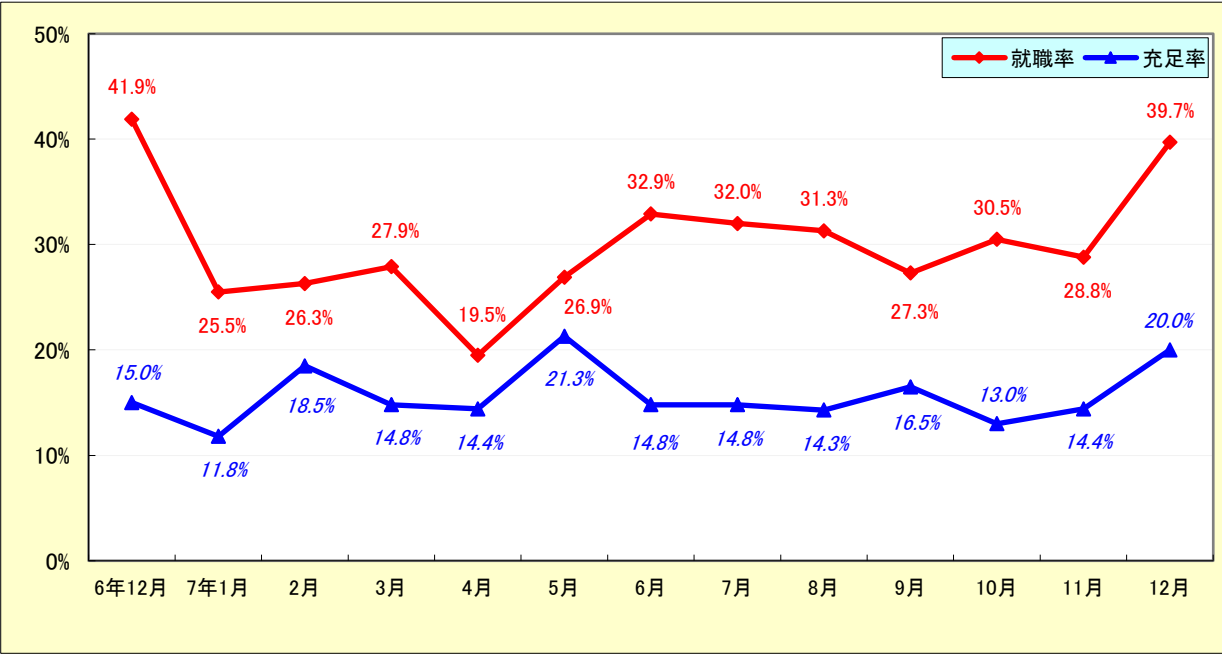
求人・求職状況

ハローワーク 揖斐

			計	前月比	前年同月比
一般	求職	新規求職申込件数	60	▲ 9.1%	▲ 13.0%
		うち雇用保険受給者	14	▲ 6.7%	▲ 26.3%
		うち中高年齢者	36	16.1%	▲ 7.7%
		月間有効求職者数	410	▲ 6.6%	2.2%
		うち雇用保険受給者	138	▲ 7.4%	▲ 8.0%
		うち中高年齢者	210	▲ 4.5%	▲ 1.4%
	紹介	紹介件数	56	▲ 20.0%	▲ 16.4%
		うち雇用保険受給者	16	▲ 46.7%	▲ 15.8%
		うち中高年齢者	40	▲ 18.4%	37.9%
	就職	就職件数	22	100.0%	22.2%
		うち雇用保険受給者	8	33.3%	60.0%
		うち中高年齢者	13	62.5%	85.7%
	求人	新規求人数	136	▲ 8.7%	3.8%
		月間有効求人数	466	3.3%	▲ 5.3%
	充足	充足数	23	155.6%	43.8%
		うち管外からの充足数	11	266.7%	175.0%
		うち他県からの充足数	3	200.0%	*
パート	新規求職申込件数		61	▲ 16.4%	10.9%
	月間有効求職者数		409	▲ 5.5%	2.8%
	新規求人数		79	8.2%	▲ 17.7%
	月間有効求人数		270	▲ 3.6%	▲ 14.8%
	就職件数		26	▲ 10.3%	▲ 23.5%
	充足数		20	▲ 13.0%	11.1%

就職率と充足率の推移

☆ 新規求職・求人に対する割合（P1）



雇用保険適用・給付状況

ハローワーク 揖斐

			計	前月比	前年同月比
適用関係	月末現在適用事業所数		953	▲ 0.4%	▲ 2.9%
	月末現在被保険者数		14,943	▲ 0.4%	3.4%
	被保険者資格取得数		99	▲ 21.4%	▲ 7.5%
	被保険者資格喪失者数		116	▲ 6.5%	▲ 15.3%
	うち事業主の都合		5	▲ 50.0%	▲ 16.7%
	離職票交付枚数		66	▲ 14.3%	▲ 15.4%
給付関係	基本手当 (基本分)	受給資格決定件数 <small>※2年4月分から7年12月分は速報値のため、修正となる場合があります。</small>	29	▲ 17.1%	16.0%
		初回受給者数	39	14.7%	▲ 15.2%
		受給者実人員★	199	▲ 5.2%	14.4%
		支給金額：千円	24,600	▲ 3.6%	15.5%
		支給終了者数	28	▲ 22.2%	▲ 12.5%
	傷病手当	受給者実人員	1	*	*
		支給金額：千円	56	*	*
	特例一時金	受給者数	0	*	*
		支給金額：千円	0	*	*
	高年齢者給付金	受給者数	19	▲ 36.7%	0.0%
		支給金額：千円	4,339	▲ 39.6%	5.6%
	常用就職支度手当	支給人員	0	*	*
		支給金額：千円	0	*	*
	再就職手当	支給人員	16	6.7%	23.1%
		支給金額：千円	6,343	▲ 23.2%	11.0%
	就業促進定着手当	支給人員	2	▲ 66.7%	0.0%
		支給金額：千円	254	▲ 65.0%	▲ 30.6%
	教育訓練給付金 (一般)	受給者数	5	150.0%	150.0%
		支給金額：千円	104	112.2%	352.2%
	教育訓練給付金 (専門実践)	受給資格確認件数	0	*	*
		受給者数	1	*	0.0%
		支給金額：千円	203	*	298.0%
	うち追加給付 (20%)	受給者数	0	*	*
		支給金額：千円	0	*	*
	教育訓練支援 給付金	受給者実人員	2	*	0.0%
		支給金額：千円	446	*	▲ 15.4%

※雇用保険の基本手当（基本分）は、個別延長給付分や訓練延長給付分を含みません。

雇用継続給付関係

ハローワーク 揖斐

		計	前月比	前年同月比
高 年 齢 雇 用 継 続 給 付	受給要件確認件数	10	100.0%	150.0%
	基本給付金	10	100.0%	150.0%
	再就職給付金	0	*	*
	初回受給者数	0	▲ 100.0%	▲ 100.0%
	基本給付金	0	▲ 100.0%	▲ 100.0%
	再就職給付金	0	*	*
	月末支給対象者数	402	▲ 0.2%	▲ 1.7%
	基本給付金	402	▲ 0.2%	▲ 1.7%
	再就職給付金	0	*	*
	月末対象事業所数	100	1.0%	▲ 8.3%
	受給者実人員	138	70.4%	▲ 17.9%
	基本給付金	138	70.4%	▲ 17.9%
	再就職給付金	0	*	*
	支給金額：千円	3,645	76.3%	▲ 17.5%
	基本給付金	3,645	76.3%	▲ 17.5%
	再就職給付金	0	*	*
給 付	支給終了者数	12	20.0%	100.0%
	基本給付金	12	20.0%	100.0%
	再就職給付金	0	*	*
育 児 休 業 給 付	受給要件確認件数	15	15.4%	7.1%
	初回受給者数	10	▲ 28.6%	▲ 33.3%
	月末支給対象者数	60	5.3%	▲ 9.1%
	月末対象事業所数	38	8.6%	▲ 11.6%
	受給者実人員	72	16.1%	▲ 41.9%
	支給金額：千円	10,859	25.7%	▲ 32.5%
	支給終了者数	13	44.4%	0.0%
介 給 護 付	受給者数	2	*	0.0%
	支給金額：千円	523	*	45.3%

雇用保険受給者実人員の推移

★給付関係 基本手当（基本分）（P3）

