

項	目	比 率	前月差 (ポイント)	前年差 (ポイント)	項	目	比 率	前月差 (ポイント)	前年差 (ポイント)
有 効 求 人 倍 率		1.21倍	0.10	▲ 0.04	☆就職率 (対新規求職)		31.5%	3.4	▲ 1.0
	一 般	1.29倍	0.12	▲ 0.09		一 般	28.2%	7.3	3.6
	パ ー ト	1.10倍	0.07	0.00		パ ー ト	35.8%	▲ 1.1	▲ 6.7
新 規 求 人 倍 率		2.57倍	0.34	0.09	中高年 (一般)		26.7%	4.8	7.5
	一 般	2.50倍	0.27	0.07		雇用保険受給者 (一般)	31.5%	▲ 9.3	▲ 11.0
	パ ー ト	2.66倍	0.43	0.11	☆充足率 (対新規求人)		12.0%	1.2	0.3
一般新規求職中に占める雇用保険受給者の割合		26.7%	3.6	3.0		一 般	10.3%	1.5	1.5
一般新規求職中に占める中高年齢者の割合		58.8%	6.6	5.3		パ ー ト	14.1%	0.9	▲ 1.1
一般月間有効求職者に占める雇用保険受給者の割合		37.2%	0.8	▲ 0.5	※各数値は揖斐出張所取扱分を含む。				
一般月間有効求職者に占める中高年齢者の割合		52.5%	1.0	1.5					

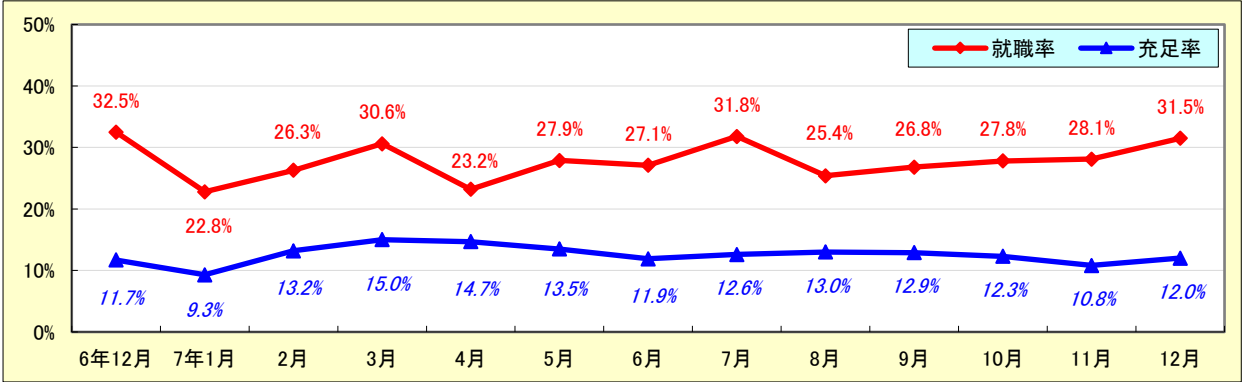
(注) ハローワークインターネットサービスの機能拡充に伴い、令和3年9月以降の数値には、ハローワークに来所せず、オンライン上で求職登録した求職者数や、求職者がハローワークインターネットサービスの求人へ直接応募した就職件数等が含まれている。

求人・求職状況

ハローワーク 大垣

			計	前月比	前年同月比
一般	求職	新規求職申込件数	464	4.0%	3.8%
		うち雇用保険受給者	124	20.4%	17.0%
		うち中高年齢者	273	17.2%	14.2%
		月間有効求職者数	2,633	▲ 6.3%	0.2%
		うち雇用保険受給者	980	▲ 4.3%	▲ 1.0%
		うち中高年齢者	1,382	▲ 4.5%	3.1%
	紹介	紹介件数	407	▲ 17.3%	0.0%
		うち雇用保険受給者	124	▲ 5.3%	0.8%
		うち中高年齢者	252	▲ 13.1%	26.0%
	就職	就職件数	131	40.9%	19.1%
		うち雇用保険受給者	39	▲ 7.1%	▲ 13.3%
		うち中高年齢者	73	43.1%	58.7%
	求人	新規求人数	1,160	16.7%	6.8%
		月間有効求人数	3,388	2.8%	▲ 6.7%
	充足	充足数	119	36.8%	24.0%
		うち管外からの充足数	29	81.3%	81.3%
		うち他県からの充足数	14	0.0%	40.0%
パート		新規求職申込件数	349	▲ 3.9%	0.3%
		月間有効求職者数	2,114	▲ 6.0%	▲ 0.8%
		新規求人数	929	15.0%	4.6%
		月間有効求人数	2,334	0.8%	0.0%
		就職件数	125	▲ 6.7%	▲ 15.5%
		充足数	131	22.4%	▲ 3.0%

就職率と充足率の推移 ☆ 新規求職・求人に対する割合（P1）



障害者職業紹介・登録状況 (期末現在)

		計	前月比	前年同月比
職業紹介	新規求職申込件数	41	▲ 12.8%	▲ 31.7%
	就職件数	31	29.2%	▲ 41.5%
	新規登録者	16	▲ 20.0%	▲ 38.5%
登録	有効求職者	1,001	▲ 4.4%	9.5%
	就業中の者	2,883	1.1%	5.1%
	保留中の者	22	▲ 48.8%	▲ 50.0%

雇用保険適用・給付状況

ハローワーク 大垣

			計	前月比	前年同月比
適用関係	月末現在適用事業所数		5,776	▲ 0.1%	▲ 1.1%
	月末現在被保険者数		114,529	▲ 0.4%	▲ 1.9%
	被保険者資格取得数		954	▲ 6.3%	▲ 13.5%
	被保険者資格喪失者数		1,337	▲ 16.6%	29.8%
	うち事業主の都合		52	23.8%	▲ 1.9%
	離職票交付枚数		602	0.2%	0.5%
給付関係	基本手当 (基本分)	受給資格決定件数 <small>※2年4月分から7年12月分は速報値のため、修正となる場合があります。</small>	233	▲ 6.4%	5.0%
		初回受給者数	248	▲ 11.4%	2.9%
		受給者実人員★	1,233	▲ 1.8%	4.7%
		支給金額：千円	158,309	4.7%	15.6%
		支給終了者数	162	▲ 16.5%	▲ 10.5%
	傷病手当	受給者実人員	4	100.0%	▲ 20.0%
		支給金額：千円	543	99.6%	▲ 62.5%
	特例一時金	受給者数	1	*	0.0%
		支給金額：千円	257	*	29.8%
	高年齢者給付金	受給者数	102	1.0%	32.5%
		支給金額：千円	22,898	1.2%	34.7%
	常用就職支度手当	支給人員	0	▲ 100.0%	*
		支給金額：千円	0	▲ 100.0%	*
	再就職手当	支給人員	117	28.6%	36.0%
		支給金額：千円	52,643	22.8%	31.9%
	就業促進定着手当	支給人員	25	▲ 21.9%	38.9%
		支給金額：千円	3,111	▲ 38.9%	▲ 11.3%
	教育訓練給付金 (一般)	受給者数	20	▲ 28.6%	33.3%
		支給金額：千円	640	▲ 28.6%	106.5%
	教育訓練給付金 (専門実践)	受給資格確認件数	3	▲ 50.0%	▲ 50.0%
		受給者数	7	▲ 12.5%	▲ 30.0%
		支給金額：千円	877	▲ 42.9%	▲ 45.8%
	うち追加給付 (20%)	受給者数	0	*	▲ 100.0%
		支給金額：千円	0	*	▲ 100.0%
	教育訓練支援 給付金	受給者実人員	16	*	0.0%
		支給金額：千円	3,566	*	▲ 10.9%

※雇用保険の基本手当（基本分）は、個別延長給付分や訓練延長給付分を含みません。

雇用継続給付関係

ハローワーク 大垣

		計	前月比	前年同月比
高 年 齢 雇 用 継 続 給 付	受給要件確認件数	63	5.0%	65.8%
	基本給付金	63	5.0%	65.8%
	再就職給付金	0	*	*
	初回受給者数	23	▲ 41.0%	▲ 11.5%
	基本給付金	23	▲ 41.0%	▲ 11.5%
	再就職給付金	0	*	*
	月末支給対象者数	3,282	0.3%	3.4%
	基本給付金	3,282	0.3%	3.4%
	再就職給付金	0	*	*
	月末対象事業所数	614	0.5%	▲ 1.0%
	受給者実人員	1,183	▲ 11.8%	▲ 7.1%
	基本給付金	1,183	▲ 11.8%	▲ 7.1%
	再就職給付金	0	*	*
	支給金額：千円	30,032	▲ 16.2%	▲ 6.9%
	基本給付金	30,032	▲ 16.2%	▲ 6.9%
	再就職給付金	0	*	*
給 付	支給終了者数	52	▲ 13.3%	10.6%
	基本給付金	52	▲ 13.3%	10.6%
	再就職給付金	0	*	*
育 児 休 業 給 付	受給要件確認件数	133	58.3%	10.8%
	初回受給者数	132	53.5%	23.4%
	月末支給対象者数	674	8.2%	▲ 7.0%
	月末対象事業所数	320	5.6%	▲ 2.4%
	受給者実人員	972	50.9%	4.2%
	支給金額：千円	140,344	58.2%	11.1%
	支給終了者数	111	82.0%	50.0%
介 護 給 付	受給者数	8	14.3%	▲ 33.3%
	支給金額：千円	2,130	51.0%	▲ 18.8%

雇用保険受給者実人員の推移

★給付関係 基本手当（基本分）（P 3）

