

項 目	比 率	前月差 (※°ｲﾝﾄ)	前年差 (※°ｲﾝﾄ)	項 目	比 率	前月差 (※°ｲﾝﾄ)	前年差 (※°ｲﾝﾄ)
有 効 求 人 倍 率	1.14倍	0.03	▲ 0.10	☆就職率 (対新規求職)	41.9%	3.1	6.8
一 般	1.22倍	0.03	▲ 0.06	一 般	35.7%	2.4	5.0
パ ー ト	1.03倍	0.02	▲ 0.15	パ ー ト	51.1%	4.1	10.0
新 規 求 人 倍 率	2.21倍	0.31	0.22	中高年 (一般)	34.2%	0.2	0.9
一 般	2.11倍	0.19	0.15	雇用保険受給者 (一般)	65.0%	13.3	37.7
パ ー ト	2.34倍	0.48	0.30	☆充足率 (対新規求人)	14.3%	▲ 1.4	3.2
一般新規求職中 に占める雇用保険受給者の割合	28.6%	▲ 0.7	▲ 0.7	一 般	9.5%	▲ 2.6	2.0
一般新規求職中 に占める中高年齢者の割合	54.3%	0.8	2.3	パ ー ト	20.9%	▲ 0.2	5.1
一般月間有効求職者 に占める雇用保険受給者の割合	37.6%	2.1	0.9				
一般月間有効求職者 に占める中高年齢者の割合	56.0%	▲ 0.6	4.7				

(注) ハローワークインターネットサービスの機能拡充に伴い、令和3年9月以降の数値には、ハローワークに来所せず、オンライン上で求職登録した求職者数や、求職者がハローワークインターネットサービスの求人に直接応募した就職件数等が含まれている。

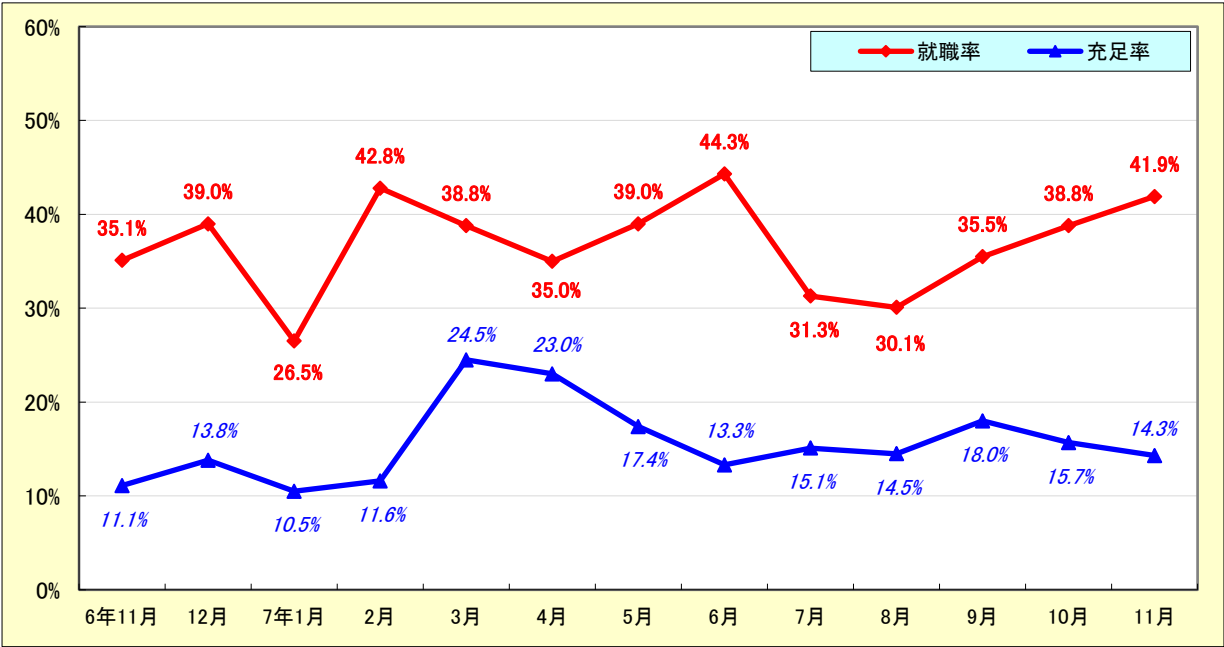
求人・求職状況

ハローワーク 恵那

			計	前月比	前年同月比
一般	求職	新規求職申込件数	70	▲ 29.3%	▲ 6.7%
		うち雇用保険受給者	20	▲ 31.0%	▲ 9.1%
		うち中高年齢者	38	▲ 28.3%	▲ 2.6%
		月間有効求職者数	386	▲ 8.5%	▲ 6.1%
		うち雇用保険受給者	145	▲ 3.3%	▲ 4.0%
		うち中高年齢者	216	▲ 9.6%	2.4%
	紹介	紹介件数	55	▲ 21.4%	0.0%
		うち雇用保険受給者	21	0.0%	5.0%
		うち中高年齢者	20	▲ 47.4%	▲ 23.1%
	就職	就職件数	25	▲ 24.2%	8.7%
		うち雇用保険受給者	13	▲ 13.3%	116.7%
		うち中高年齢者	13	▲ 27.8%	0.0%
	求人	新規求人数	148	▲ 22.1%	0.7%
		月間有効求人数	471	▲ 6.2%	▲ 10.6%
	充足	充足数	14	▲ 39.1%	27.3%
		うち管外からの充足数	3	▲ 57.1%	50.0%
		うち他県からの充足数	0	▲ 100.0%	▲ 100.0%
パート	新規求職申込件数		47	▲ 28.8%	▲ 16.1%
	月間有効求職者数		308	▲ 11.7%	▲ 8.3%
	新規求人数		110	▲ 10.6%	▲ 3.5%
	月間有効求人数		318	▲ 10.2%	▲ 19.9%
	就職件数		24	▲ 22.6%	4.3%
	充足数		23	▲ 11.5%	27.8%

就職率と充足率の推移

☆ 新規求職・求人に対する割合（P1）



雇用保険適用・給付状況

ハローワーク 恵那

			計	前月比	前年同月比
適用関係	月末現在適用事業所数		897	0.0%	▲ 2.2%
	月末現在被保険者数		15,396	▲ 0.1%	▲ 0.1%
	被保険者資格取得数		120	▲ 24.5%	▲ 12.4%
	被保険者資格喪失者数		130	▲ 14.5%	1.6%
	うち事業主の都合		6	▲ 40.0%	▲ 45.5%
	離職票交付枚数		90	▲ 12.6%	12.5%
給付関係	基本手当 (基本分)	受給資格決定件数 <small>※2年4月分から7年11月分は速報値のため、修正となる場合があります。</small>	32	▲ 46.7%	▲ 45.8%
		初回受給者数	37	▲ 17.8%	12.1%
		受給者実人員★	185	▲ 6.6%	3.9%
		支給金額：千円	22,056	▲ 5.8%	6.5%
		支給終了者数	37	48.0%	42.3%
	傷病手当	受給者実人員	0	▲ 100.0%	▲ 100.0%
		支給金額：千円	0	▲ 100.0%	▲ 100.0%
	特例一時金	受給者数	0	*	*
		支給金額：千円	0	*	*
	高年齢者給付金	受給者数	12	▲ 36.8%	▲ 33.3%
		支給金額：千円	2,938	▲ 27.5%	▲ 29.9%
	常用就職支度手当	支給人員	0	*	*
		支給金額：千円	0	*	*
	再就職手当	支給人員	12	▲ 42.9%	▲ 55.6%
		支給金額：千円	7,924	▲ 11.0%	▲ 34.1%
	就業促進定着手当	支給人員	5	▲ 50.0%	▲ 16.7%
		支給金額：千円	781	▲ 63.2%	▲ 36.0%
	教育訓練給付金 (一般)	受給者数	3	0.0%	200.0%
		支給金額：千円	72	▲ 45.5%	350.0%
	教育訓練給付金 (専門実践)	受給資格確認件数	2	*	*
		受給者数	2	▲ 50.0%	*
		支給金額：千円	418	▲ 47.3%	*
	うち追加給付 (20%)	受給者数	0	*	*
		支給金額：千円	0	*	*
	教育訓練支援 給付金	受給者実人員	0	▲ 100.0%	*
		支給金額：千円	0	▲ 100.0%	*

※雇用保険の基本手当（基本分）は、個別延長給付分や訓練延長給付分を含みません。

雇用継続給付関係

ハローワーク 恵那

		計	前月比	前年同月比
高 年 齢 雇 用 継 続 給 付	受給要件確認件数	4	▲ 55.6%	▲ 42.9%
	基本給付金	4	▲ 55.6%	▲ 42.9%
	再就職給付金	0	*	*
	初回受給者数	3	*	▲ 72.7%
	基本給付金	3	*	▲ 72.7%
	再就職給付金	0	*	*
	月末支給対象者数	409	▲ 0.7%	1.5%
	基本給付金	409	▲ 0.7%	1.5%
	再就職給付金	0	*	*
	月末対象事業所数	76	▲ 2.6%	▲ 6.2%
	受給者実人員	159	▲ 34.0%	▲ 18.0%
	基本給付金	159	▲ 34.0%	▲ 18.0%
	再就職給付金	0	*	*
	支給金額：千円	3,805	▲ 36.2%	▲ 22.2%
	基本給付金	3,805	▲ 36.2%	▲ 22.2%
	再就職給付金	0	*	*
給 付	支給終了者数	5	▲ 37.5%	0.0%
	基本給付金	5	▲ 37.5%	0.0%
	再就職給付金	0	*	*
育 児 休 業 給 付	受給要件確認件数	14	▲ 26.3%	133.3%
	初回受給者数	11	▲ 31.3%	37.5%
	月末支給対象者数	96	4.3%	▲ 5.0%
	月末対象事業所数	41	2.5%	▲ 14.6%
	受給者実人員	97	▲ 33.6%	▲ 13.4%
	支給金額：千円	14,042	▲ 27.1%	6.7%
	支給終了者数	10	▲ 44.4%	66.7%
介 給 護 付	受給者数	0	▲ 100.0%	▲ 100.0%
	支給金額：千円	0	▲ 100.0%	▲ 100.0%

雇用保険受給者実人員の推移

★給付関係 基本手当（基本分）（P 3）

