

新規高卒者 職業紹介状況の推移（各年度11月末現在）

（図表1）  
岐阜労働局

（単位：人、前年比％、前年差ポイント）

| 卒業年度   | ①求人数   |        | ②就職希望者数 |        | ③求人倍率 |        | ④就職内定者数 |        | ⑤就職内定率 |       |
|--------|--------|--------|---------|--------|-------|--------|---------|--------|--------|-------|
|        |        | 前年比    |         | 前年比    | ①／②   | 前年差    |         | 前年比    | ④／⑤    | 前年差   |
| 平成4年度  | 30,866 | —      | 10,251  | —      | 3.01  | —      | 9,720   | —      | 94.8   | —     |
| 平成5年度  | 22,189 | ▲ 28.1 | 8,914   | ▲ 13.0 | 2.49  | ▲ 0.52 | 8,297   | ▲ 14.6 | 93.1   | ▲ 1.7 |
| 平成6年度  | 16,070 | ▲ 27.6 | 8,298   | ▲ 6.9  | 1.94  | ▲ 0.55 | 7,613   | ▲ 8.2  | 91.7   | ▲ 1.4 |
| 平成7年度  | 13,360 | ▲ 16.9 | 7,549   | ▲ 9.0  | 1.77  | ▲ 0.17 | 6,869   | ▲ 9.8  | 91.0   | ▲ 0.7 |
| 平成8年度  | 13,434 | 0.6    | 7,180   | ▲ 4.9  | 1.87  | 0.10   | 6,591   | ▲ 4.0  | 91.8   | 0.8   |
| 平成9年度  | 13,338 | ▲ 0.7  | 6,590   | ▲ 8.2  | 2.02  | 0.15   | 5,937   | ▲ 9.9  | 90.1   | ▲ 1.7 |
| 平成10年度 | 9,385  | ▲ 29.6 | 5,878   | ▲ 10.8 | 1.60  | ▲ 0.42 | 5,194   | ▲ 12.5 | 88.4   | ▲ 1.7 |
| 平成11年度 | 6,329  | ▲ 32.6 | 5,218   | ▲ 11.2 | 1.21  | ▲ 0.39 | 4,485   | ▲ 13.7 | 86.0   | ▲ 2.4 |
| 平成12年度 | 6,202  | ▲ 2.0  | 5,184   | ▲ 0.7  | 1.20  | ▲ 0.01 | 4,453   | ▲ 0.7  | 85.9   | ▲ 0.1 |
| 平成13年度 | 5,823  | ▲ 6.1  | 4,943   | ▲ 4.6  | 1.18  | ▲ 0.02 | 4,120   | ▲ 7.5  | 83.4   | ▲ 2.5 |
| 平成14年度 | 4,908  | ▲ 15.7 | 4,572   | ▲ 7.5  | 1.07  | ▲ 0.11 | 3,738   | ▲ 9.3  | 81.8   | ▲ 1.6 |
| 平成15年度 | 4,864  | ▲ 0.9  | 4,408   | ▲ 3.6  | 1.10  | 0.03   | 3,623   | ▲ 3.1  | 82.2   | 0.4   |
| 平成16年度 | 5,601  | 15.2   | 4,415   | 0.2    | 1.27  | 0.17   | 3,814   | 5.3    | 86.4   | 4.2   |
| 平成17年度 | 6,795  | 21.3   | 4,565   | 3.4    | 1.49  | 0.22   | 3,918   | 2.7    | 85.8   | ▲ 0.6 |
| 平成18年度 | 7,993  | 17.6   | 4,374   | ▲ 4.2  | 1.83  | 0.34   | 3,928   | 0.3    | 89.8   | 4.0   |
| 平成19年度 | 8,888  | 11.2   | 4,288   | ▲ 2.0  | 2.07  | 0.24   | 3,834   | ▲ 2.4  | 89.4   | ▲ 0.4 |
| 平成20年度 | 7,809  | ▲ 12.1 | 4,374   | 2.0    | 1.79  | ▲ 0.28 | 3,876   | 1.1    | 88.6   | ▲ 0.8 |
| 平成21年度 | 4,247  | ▲ 45.6 | 3,690   | ▲ 15.6 | 1.15  | ▲ 0.64 | 3,020   | ▲ 22.1 | 81.8   | ▲ 6.8 |
| 平成22年度 | 4,022  | ▲ 5.3  | 3,824   | 3.6    | 1.05  | ▲ 0.10 | 3,170   | 5.0    | 82.9   | 1.1   |
| 平成23年度 | 4,247  | 5.6    | 4,087   | 6.9    | 1.04  | ▲ 0.01 | 3,405   | 7.4    | 83.3   | 0.4   |
| 平成24年度 | 4,565  | 7.5    | 4,082   | ▲ 0.1  | 1.12  | 0.08   | 3,412   | 0.2    | 83.6   | 0.3   |
| 平成25年度 | 5,109  | 11.9   | 4,024   | ▲ 1.4  | 1.27  | 0.15   | 3,441   | 0.8    | 85.5   | 1.9   |
| 平成26年度 | 6,552  | 28.2   | 4,259   | 5.8    | 1.54  | 0.27   | 3,747   | 8.9    | 88.0   | 2.5   |
| 平成27年度 | 7,655  | 16.8   | 4,338   | 1.9    | 1.76  | 0.22   | 3,826   | 2.1    | 88.2   | 0.2   |
| 平成28年度 | 8,443  | 10.3   | 4,212   | ▲ 2.9  | 2.00  | 0.24   | 3,777   | ▲ 1.3  | 89.7   | 1.5   |
| 平成29年度 | 9,608  | 13.8   | 4,235   | 0.5    | 2.27  | 0.27   | 3,797   | 0.5    | 89.7   | 0.0   |
| 平成30年度 | 11,240 | 17.0   | 4,319   | 2.0    | 2.60  | 0.33   | 3,896   | 2.6    | 90.2   | 0.5   |
| 令和元年度  | 11,183 | ▲ 0.5  | 4,151   | ▲ 3.9  | 2.69  | 0.09   | 3,805   | ▲ 2.3  | 91.7   | 1.5   |
| 令和2年度  | 8,750  | ▲ 21.8 | 3,932   | ▲ 5.3  | 2.23  | ▲ 0.46 | 3,362   | ▲ 11.6 | 85.5   | ▲ 6.2 |
| 令和3年度  | 9,249  | 5.7    | 3,521   | ▲ 10.5 | 2.63  | 0.40   | 3,192   | ▲ 5.1  | 90.7   | 5.2   |
| 令和4年度  | 10,651 | 15.2   | 3,164   | ▲ 10.1 | 3.37  | 0.74   | 2,867   | ▲ 10.2 | 90.6   | ▲ 0.1 |
| 令和5年度  | 11,847 | 11.2   | 2,955   | ▲ 6.6  | 4.01  | 0.64   | 2,688   | ▲ 6.2  | 91.0   | 0.4   |
| 令和6年度  | 12,250 | 3.4    | 3,002   | 1.6    | 4.08  | 0.07   | 2,725   | 1.4    | 90.8   | ▲ 0.2 |
| 令和7年度  | 12,423 | 1.4    | 2,940   | ▲ 2.1  | 4.23  | 0.15   | 2,650   | ▲ 2.8  | 90.1   | ▲ 0.7 |

※岐阜労働局が現在と同様の集計を始めたのは、平成4年度からです。

新規中卒者 職業紹介状況の推移（各年度11月末現在）

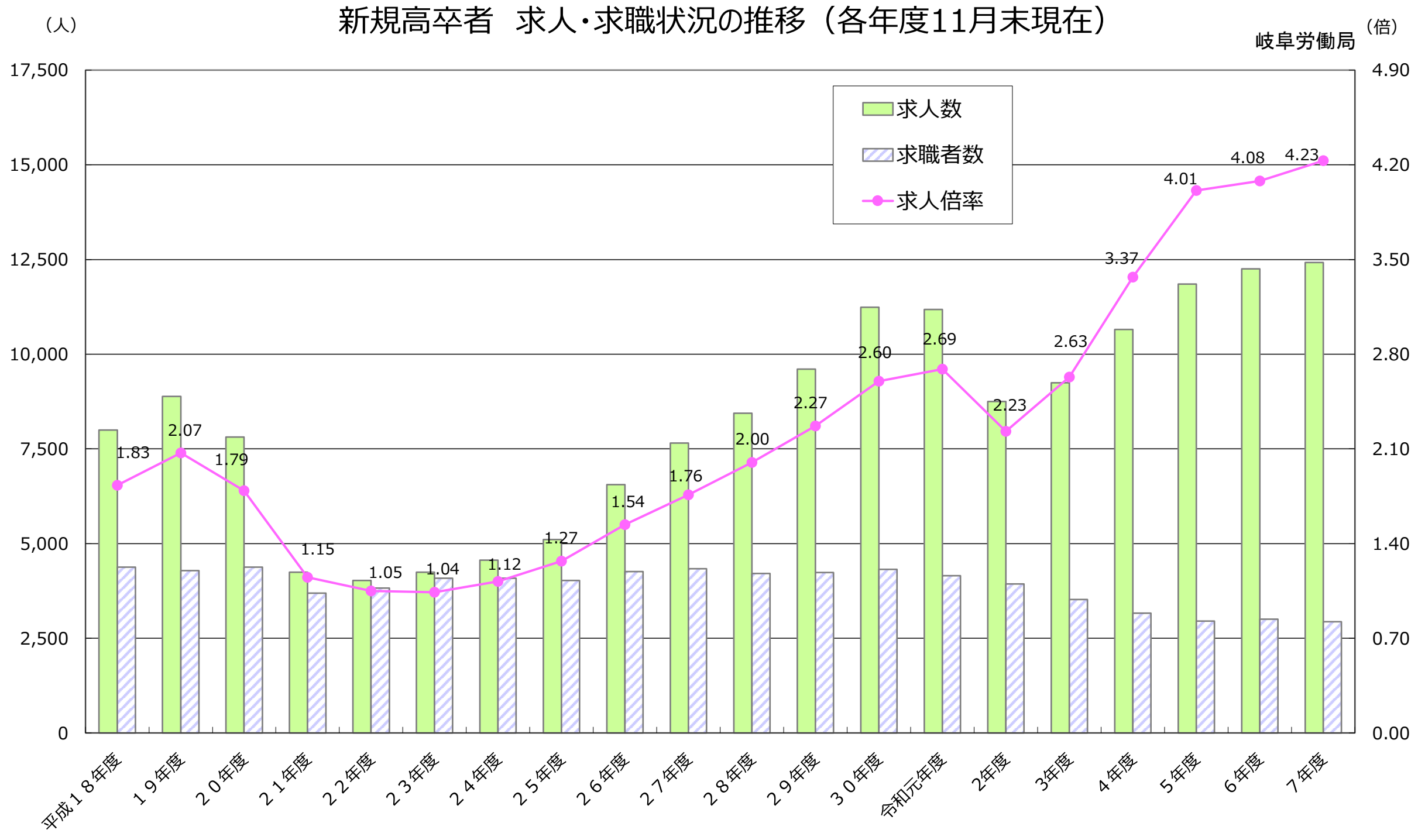
（図表2）  
岐阜労働局

（単位：人、前年比％、前年差ポイント）

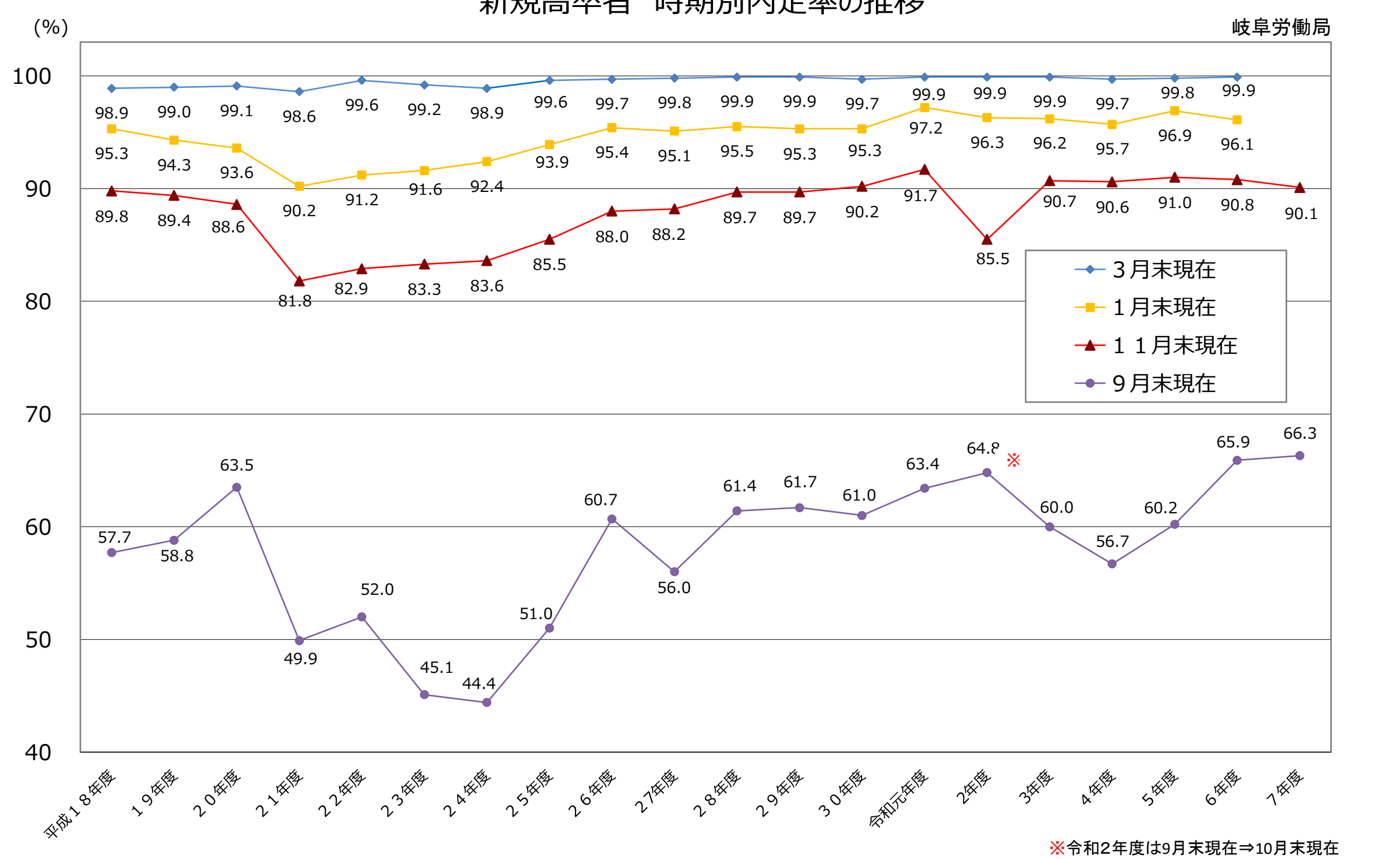
| 卒業年度   | ①求人数  |        | ②就職希望者数 |        | ③求人倍率 |        | ④就職内定者数 |     | ⑤就職内定率 |     |
|--------|-------|--------|---------|--------|-------|--------|---------|-----|--------|-----|
|        |       | 前年比    |         | 前年比    | ①／②   | 前年差    |         | 前年比 | ④／⑤    | 前年差 |
| 平成4年度  | 3,172 | —      | 441     | —      | 7.19  | —      | —       | —   | —      | —   |
| 平成5年度  | 1,831 | ▲ 42.3 | 343     | ▲ 22.2 | 5.34  | ▲ 1.85 | —       | —   | —      | —   |
| 平成6年度  | 1,133 | ▲ 38.1 | 358     | 4.4    | 3.16  | ▲ 2.18 | —       | —   | —      | —   |
| 平成7年度  | 933   | ▲ 17.7 | 343     | ▲ 4.2  | 2.72  | ▲ 0.44 | —       | —   | —      | —   |
| 平成8年度  | 713   | ▲ 23.6 | 368     | 7.3    | 1.94  | ▲ 0.78 | —       | —   | —      | —   |
| 平成9年度  | 492   | ▲ 31.0 | 349     | ▲ 5.2  | 1.41  | ▲ 0.53 | —       | —   | —      | —   |
| 平成10年度 | 343   | ▲ 30.3 | 340     | ▲ 2.6  | 1.00  | ▲ 0.41 | —       | —   | —      | —   |
| 平成11年度 | 215   | ▲ 37.3 | 281     | ▲ 17.4 | 0.77  | ▲ 0.23 | —       | —   | —      | —   |
| 平成12年度 | 140   | ▲ 34.9 | 253     | ▲ 10.0 | 0.55  | ▲ 0.22 | —       | —   | —      | —   |
| 平成13年度 | 120   | ▲ 14.3 | 270     | 6.7    | 0.44  | ▲ 0.11 | —       | —   | —      | —   |
| 平成14年度 | 109   | ▲ 9.2  | 298     | 10.4   | 0.37  | ▲ 0.07 | —       | —   | —      | —   |
| 平成15年度 | 123   | 12.8   | 242     | ▲ 18.8 | 0.51  | 0.14   | —       | —   | —      | —   |
| 平成16年度 | 97    | ▲ 21.1 | 206     | ▲ 14.9 | 0.47  | ▲ 0.04 | —       | —   | —      | —   |
| 平成17年度 | 124   | 27.8   | 158     | ▲ 23.3 | 0.78  | 0.31   | —       | —   | —      | —   |
| 平成18年度 | 127   | 2.4    | 116     | ▲ 26.6 | 1.09  | 0.31   | —       | —   | —      | —   |
| 平成19年度 | 136   | 7.1    | 174     | 50.0   | 0.78  | ▲ 0.31 | —       | —   | —      | —   |
| 平成20年度 | 97    | ▲ 28.7 | 193     | 10.9   | 0.50  | ▲ 0.28 | —       | —   | —      | —   |
| 平成21年度 | 71    | ▲ 26.8 | 114     | ▲ 40.9 | 0.62  | 0.12   | —       | —   | —      | —   |
| 平成22年度 | 46    | ▲ 35.2 | 82      | ▲ 28.1 | 0.56  | ▲ 0.06 | —       | —   | —      | —   |
| 平成23年度 | 35    | ▲ 23.9 | 68      | ▲ 17.1 | 0.51  | ▲ 0.05 | —       | —   | —      | —   |
| 平成24年度 | 43    | 22.9   | 87      | 27.9   | 0.49  | ▲ 0.02 | —       | —   | —      | —   |
| 平成25年度 | 47    | 9.3    | 48      | ▲ 44.8 | 0.98  | 0.49   | —       | —   | —      | —   |
| 平成26年度 | 44    | ▲ 6.4  | 35      | ▲ 27.1 | 1.26  | 0.28   | —       | —   | —      | —   |
| 平成27年度 | 54    | 22.7   | 39      | 11.4   | 1.38  | 0.12   | —       | —   | —      | —   |
| 平成28年度 | 69    | 27.8   | 35      | ▲ 10.3 | 1.97  | 0.59   | —       | —   | —      | —   |
| 平成29年度 | 78    | 13.0   | 32      | ▲ 8.6  | 2.44  | 0.47   | —       | —   | —      | —   |
| 平成30年度 | 100   | 28.2   | 21      | ▲ 34.4 | 4.76  | 2.32   | —       | —   | —      | —   |
| 令和元年度  | 82    | ▲ 18.0 | 24      | 14.3   | 3.42  | ▲ 1.34 | —       | —   | —      | —   |
| 令和2年度  | 56    | ▲ 31.7 | 18      | ▲ 25.0 | 3.11  | ▲ 0.31 | —       | —   | —      | —   |
| 令和3年度  | 64    | 14.3   | 15      | ▲ 16.7 | 4.27  | 1.16   | —       | —   | —      | —   |
| 令和4年度  | 42    | ▲ 34.4 | 18      | 20.0   | 2.33  | ▲ 1.94 | —       | —   | —      | —   |
| 令和5年度  | 47    | 11.9   | 16      | ▲ 11.1 | 2.94  | 0.61   | —       | —   | —      | —   |
| 令和6年度  | 32    | ▲ 31.9 | 11      | ▲ 31.3 | 2.91  | ▲ 0.03 | —       | —   | —      | —   |
| 令和7年度  | 31    | ▲ 3.1  | 22      | 100.0  | 1.41  | ▲ 1.50 | —       | —   | —      | —   |

※中学卒業予定者の採用選考・内定は1月1日からとなります。

(図表 3)

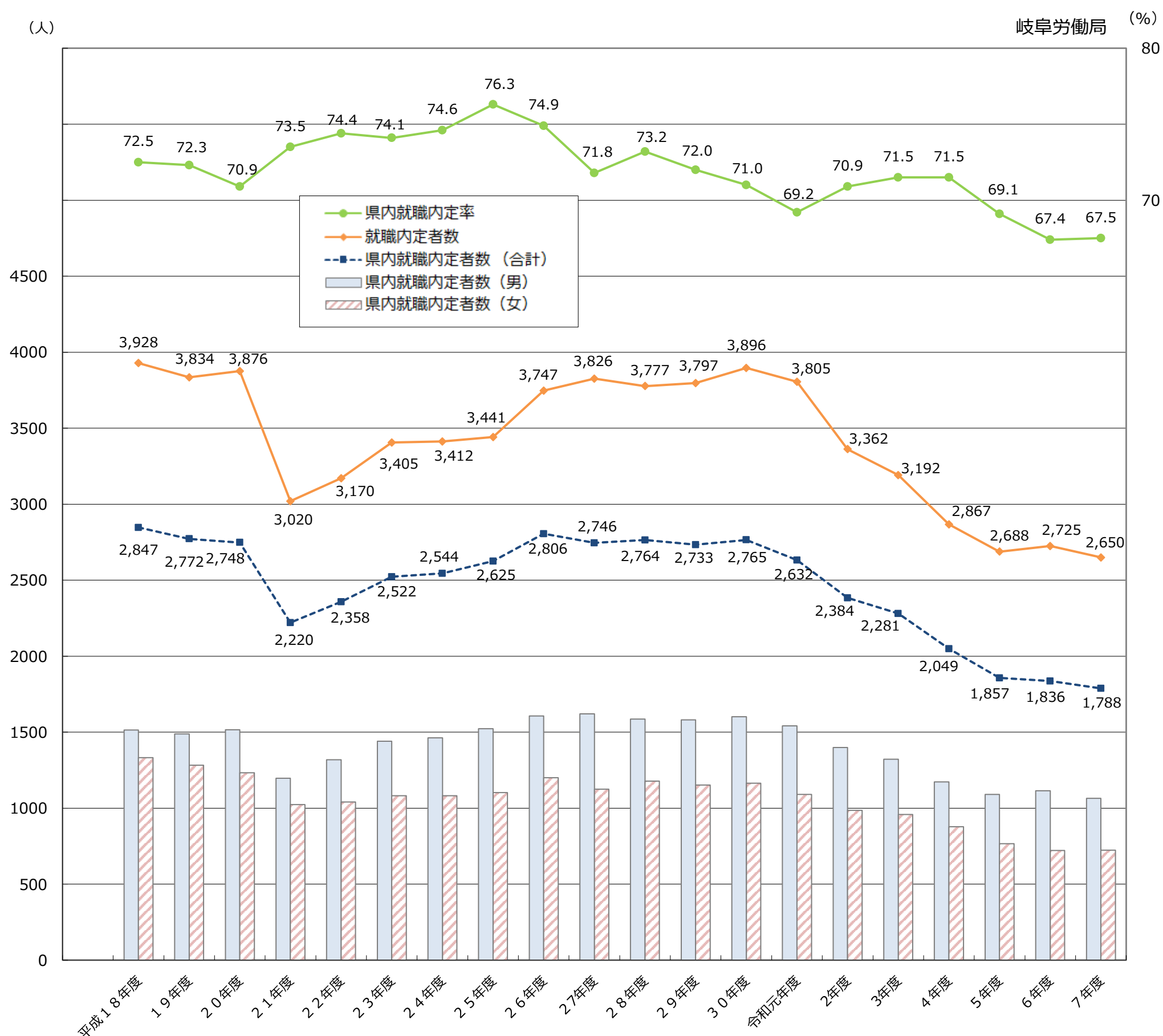


(図表 4)



新規高卒者 県内就職内定状況の推移（各年度11月末現在）

（図表5）



| 卒業年度     | 平成18年度 | 19年度   | 20年度   | 21年度   | 22年度   | 23年度   | 24年度   | 25年度   | 26年度   | 27年度   | 28年度   | 29年度   | 30年度   | 令和元年度  | 2年度    | 3年度    | 4年度    | 5年度    | 6年度    | 7年度    |
|----------|--------|--------|--------|--------|--------|--------|--------|--------|--------|--------|--------|--------|--------|--------|--------|--------|--------|--------|--------|--------|
| 就職内定者数   | 3,928  | 3,834  | 3,876  | 3,020  | 3,170  | 3,405  | 3,412  | 3,441  | 3,747  | 3,826  | 3,777  | 3,797  | 3,896  | 3,805  | 3,362  | 3,192  | 2,867  | 2,688  | 2,725  | 2,650  |
| うち 男     | 2,198  | 2,220  | 2,251  | 1,761  | 1,917  | 2,072  | 2,050  | 2,062  | 2,226  | 2,320  | 2,280  | 2,287  | 2,356  | 2,308  | 2,030  | 1,957  | 1,722  | 1,667  | 1,712  | 1,679  |
| うち 女     | 1,730  | 1,614  | 1,625  | 1,259  | 1,253  | 1,333  | 1,362  | 1,379  | 1,521  | 1,506  | 1,497  | 1,510  | 1,540  | 1,497  | 1,332  | 1,235  | 1,145  | 1,021  | 1,013  | 971    |
| 県内就職内定者数 | 2,847  | 2,772  | 2,748  | 2,220  | 2,358  | 2,522  | 2,544  | 2,625  | 2,806  | 2,746  | 2,764  | 2,733  | 2,765  | 2,632  | 2,384  | 2,281  | 2,049  | 1,857  | 1,836  | 1,788  |
| うち 男     | 1,514  | 1,489  | 1,516  | 1,196  | 1,318  | 1,441  | 1,463  | 1,522  | 1,606  | 1,621  | 1,586  | 1,581  | 1,601  | 1,541  | 1,399  | 1,322  | 1,172  | 1,090  | 1,114  | 1,065  |
| うち 女     | 1,333  | 1,283  | 1,232  | 1,024  | 1,040  | 1,081  | 1,081  | 1,103  | 1,200  | 1,125  | 1,178  | 1,152  | 1,164  | 1,091  | 985    | 959    | 877    | 767    | 722    | 723    |
| 県内就職内定率  | 72.5   | 72.3   | 70.9   | 73.5   | 74.4   | 74.1   | 74.6   | 76.3   | 74.9   | 71.8   | 73.2   | 72.0   | 71.0   | 69.2   | 70.9   | 71.5   | 71.5   | 69.1   | 67.4   | 67.5   |
| うち 男     | 68.9   | 67.1   | 67.3   | 67.9   | 68.8   | 69.5   | 71.4   | 73.8   | 72.1   | 69.9   | 69.6   | 69.1   | 68.0   | 66.8   | 68.9   | 67.6   | 68.1   | 65.4   | 65.1   | 63.4   |
| うち 女     | 77.1   | 79.5   | 75.8   | 81.3   | 83.0   | 81.1   | 79.4   | 80.0   | 78.9   | 74.7   | 78.7   | 76.3   | 75.6   | 72.9   | 73.9   | 77.7   | 76.6   | 75.1   | 71.3   | 74.5   |
| 卒業予定者数   | 20,667 | 19,701 | 19,238 | 18,808 | 19,281 | 18,906 | 19,319 | 19,035 | 19,444 | 19,135 | 19,510 | 19,324 | 19,416 | 19,112 | 19,026 | 18,232 | 17,534 | 16,969 | 17,448 | 16,862 |
| うち 男     | 10,470 | 9,973  | 9,827  | 9,591  | 9,721  | 9,577  | 9,740  | 9,554  | 9,854  | 9,650  | 9,905  | 9,871  | 9,941  | 9,801  | 9,650  | 9,324  | 8,935  | 8,528  | 8,801  | 8,649  |
| うち 女     | 10,197 | 9,728  | 9,411  | 9,217  | 9,560  | 9,329  | 9,579  | 9,481  | 9,590  | 9,485  | 9,605  | 9,453  | 9,475  | 9,311  | 9,376  | 8,908  | 8,599  | 8,441  | 8,647  | 8,213  |

※卒業予定者数は各年度5月15日現在

新規高卒者 産業・職業・規模別 求人・内定状況

令和7年1 1月末現在

岐阜労働局

| 項 目   |  | R8.3卒  |              | R7.3卒  |              | 対前年増減数 |              | 対前年増減率  |              |
|-------|--|--------|--------------|--------|--------------|--------|--------------|---------|--------------|
|       |  | 求人数    | 就 職<br>(内定数) | 求人数    | 就 職<br>(内定数) | 求人数    | 就 職<br>(内定数) | 求人数     | 就 職<br>(内定数) |
| 産 業 別 | A, B 農, 林, 漁業 (01～04)                    | 73     | 14           | 54     | 11           | 19     | 3            | 35.2%   | 27.3%        |
|       | C 鉱業, 採石業, 砂利採取業 (05)                    | 26     | 2            | 33     | 2            | ▲ 7    | 0            | ▲ 21.2% | 0.0%         |
|       | D 建設業 (06～08)                            | 2,305  | 256          | 2,180  | 287          | 125    | ▲ 31         | 5.7%    | ▲ 10.8%      |
|       | E 製造業 (09～32)                            | 6,160  | 1,486        | 6,040  | 1,546        | 120    | ▲ 60         | 2.0%    | ▲ 3.9%       |
|       | 09 食料品製造業                                | 409    | 133          | 420    | 167          | ▲ 11   | ▲ 34         | ▲ 2.6%  | ▲ 20.4%      |
|       | 10 飲料・たばこ・飼料製造業                          | 42     | 4            | 55     | 8            | ▲ 13   | ▲ 4          | ▲ 23.6% | ▲ 50.0%      |
|       | 11 繊維工業                                  | 182    | 17           | 196    | 19           | ▲ 14   | ▲ 2          | ▲ 7.1%  | ▲ 10.5%      |
|       | 12 木材・木製品製造業 (家具除く)                      | 113    | 14           | 136    | 14           | ▲ 23   | 0            | ▲ 16.9% | 0.0%         |
|       | 13 家具・装備品製造業                             | 87     | 28           | 89     | 28           | ▲ 2    | 0            | ▲ 2.2%  | 0.0%         |
|       | 14 パルプ・紙・紙加工品製造業                         | 162    | 44           | 167    | 57           | ▲ 5    | ▲ 13         | ▲ 3.0%  | ▲ 22.8%      |
|       | 15 印刷・同関連業                               | 87     | 39           | 82     | 18           | 5      | 21           | 6.1%    | 116.7%       |
|       | 16 化学工業                                  | 151    | 40           | 140    | 57           | 11     | ▲ 17         | 7.9%    | ▲ 29.8%      |
|       | 17 石油製品・石炭製品製造業                          | 17     | 0            | 10     | 0            | 7      | 0            | 70.0%   | 0.0%         |
|       | 18 プラスチック製品製造業                           | 373    | 66           | 378    | 101          | ▲ 5    | ▲ 35         | ▲ 1.3%  | ▲ 34.7%      |
|       | 19 ゴム製品製造業                               | 16     | 13           | 23     | 15           | ▲ 7    | ▲ 2          | ▲ 30.4% | ▲ 13.3%      |
|       | 21 窯業・土石製品製造業                            | 486    | 74           | 459    | 51           | 27     | 23           | 5.9%    | 45.1%        |
|       | 22 鉄鋼業                                   | 67     | 35           | 68     | 26           | ▲ 1    | 9            | ▲ 1.5%  | 34.6%        |
|       | 23 非鉄金属製造業                               | 88     | 12           | 81     | 14           | 7      | ▲ 2          | 8.6%    | ▲ 14.3%      |
|       | 24 金属製品製造業                               | 586    | 113          | 558    | 105          | 28     | 8            | 5.0%    | 7.6%         |
|       | 25 はん用機械器具製造業                            | 454    | 88           | 391    | 86           | 63     | 2            | 16.1%   | 2.3%         |
|       | 26 生産用機械器具製造業                            | 283    | 79           | 295    | 81           | ▲ 12   | ▲ 2          | ▲ 4.1%  | ▲ 2.5%       |
|       | 27 業務用機械器具製造業                            | 54     | 8            | 46     | 13           | 8      | ▲ 5          | 17.4%   | ▲ 38.5%      |
|       | 28 電子部品・デバイス・電子回路製造業                     | 100    | 30           | 96     | 36           | 4      | ▲ 6          | 4.2%    | ▲ 16.7%      |
|       | 29 電気機械器具製造業                             | 500    | 172          | 484    | 206          | 16     | ▲ 34         | 3.3%    | ▲ 16.5%      |
|       | 30 情報通信機械器具製造業                           | 14     | 10           | 11     | 12           | 3      | ▲ 2          | 27.3%   | ▲ 16.7%      |
|       | 31 輸送用機械器具製造業                            | 1,837  | 446          | 1,804  | 408          | 33     | 38           | 1.8%    | 9.3%         |
|       | 20, 32 その他の製造業                           | 52     | 21           | 51     | 24           | 1      | ▲ 3          | 2.0%    | ▲ 12.5%      |
|       | F 電気・ガス・熱供給・水道業 (33～36)                  | 15     | 32           | 7      | 29           | 8      | 3            | 114.3%  | 10.3%        |
|       | G 情報通信業 (37～41)                          | 21     | 12           | 31     | 13           | ▲ 10   | ▲ 1          | ▲ 32.3% | ▲ 7.7%       |
|       | H 運輸業, 郵便業 (42～49)                       | 388    | 128          | 406    | 125          | ▲ 18   | 3            | ▲ 4.4%  | 2.4%         |
|       | I 卸売業, 小売業 (50～61)                       | 1,011  | 208          | 985    | 223          | 26     | ▲ 15         | 2.6%    | ▲ 6.7%       |
|       | 50～55 卸売業                                | 308    | 64           | 298    | 59           | 10     | 5            | 3.4%    | 8.5%         |
|       | 56～61 小売業                                | 703    | 144          | 687    | 164          | 16     | ▲ 20         | 2.3%    | ▲ 12.2%      |
|       | J 金融業, 保険業 (62～67)                       | 89     | 35           | 96     | 35           | ▲ 7    | 0            | ▲ 7.3%  | 0.0%         |
|       | K 不動産業, 物品賃貸業 (68～70)                    | 67     | 19           | 60     | 16           | 7      | 3            | 11.7%   | 18.8%        |
|       | L 学術研究, 専門・技術サービス業 (71～74)               | 210    | 41           | 193    | 31           | 17     | 10           | 8.8%    | 32.3%        |
|       | M 宿泊業, 飲食サービス業 (75～77)                   | 374    | 79           | 450    | 87           | ▲ 76   | ▲ 8          | ▲ 16.9% | ▲ 9.2%       |
|       | 76, 77 飲食店                               | 188    | 34           | 258    | 44           | ▲ 70   | ▲ 10         | ▲ 27.1% | ▲ 22.7%      |
|       | N 生活関連サービス業, 娯楽業 (78～80)                 | 400    | 67           | 398    | 75           | 2      | ▲ 8          | 0.5%    | ▲ 10.7%      |
|       | O 教育, 学習支援業 (81, 82)                     | 3      | 10           | 10     | 1            | ▲ 7    | 9            | ▲ 70.0% | 900.0%       |
|       | P 医療, 福祉(83～85)                          | 854    | 94           | 906    | 112          | ▲ 52   | ▲ 18         | ▲ 5.7%  | ▲ 16.1%      |
|       | Q 複合サービス事業 (86, 87)                      | 122    | 30           | 118    | 23           | 4      | 7            | 3.4%    | 30.4%        |
|       | R サービス業 (他に分類されないもの) (88～96)             | 303    | 124          | 283    | 109          | 20     | 15           | 7.1%    | 13.8%        |
|       | S, T 公務 (他に分類されるものを除く) ・その他 (97, 98, 99) | 2      | 13           | 0      | 0            | 2      | 13           | 0.0%    | 0.0%         |
|       | 合 計                                      | 12,423 | 2,650        | 12,250 | 2,725        | 173    | ▲ 75         | 1.4%    | ▲ 2.8%       |
| 職 業 別 | A, B, C 専門的, 技術的, 管理的職業従事者、事務従事者         | 2,264  | 622          | 2,127  | 602          | 137    | 20           | 6.4%    | 3.3%         |
|       | D 販売従事者                                  | 629    | 123          | 598    | 156          | 31     | ▲ 33         | 5.2%    | ▲ 21.2%      |
|       | E サービス職業従事者                              | 1,477  | 197          | 1,609  | 238          | ▲ 132  | ▲ 41         | ▲ 8.2%  | ▲ 17.2%      |
|       | H, I, J, K 技能工, 採掘, 製造, 建築従事者            | 7,846  | 1,647        | 7,710  | 1,696        | 136    | ▲ 49         | 1.8%    | ▲ 2.9%       |
|       | (49～59)生産工程従事者                           | 5,890  | 1,270        | 5,823  | 1,412        | 67     | ▲ 142        | 1.2%    | ▲ 10.1%      |
|       | (60～63)輸送従事者                             | 182    | 153          | 149    | 42           | 33     | 111          | 22.1%   | 264.3%       |
|       | (64, 67) 位置機関・建設機械運転, 電気工事従事者            | 448    | 65           | 430    | 70           | 18     | ▲ 5          | 4.2%    | ▲ 7.1%       |
|       | (65, 66, 68～73)建設・採掘・労務従事者               | 1,326  | 159          | 1,308  | 172          | 18     | ▲ 13         | 1.4%    | ▲ 7.6%       |
|       | その他職業従事者                                 | 207    | 61           | 206    | 33           | 1      | 28           | 0.5%    | 84.8%        |
|       | 合 計                                      | 12,423 | 2,650        | 12,250 | 2,725        | 173    | ▲ 75         | 1.4%    | ▲ 2.8%       |
| 規 模 別 | 29人以下                                    | 3,498  | 182          | 3,523  | 172          | ▲ 25   | 10           | ▲ 0.7%  | 5.8%         |
|       | 30～99人                                   | 3,905  | 355          | 3,954  | 342          | ▲ 49   | 13           | ▲ 1.2%  | 3.8%         |
|       | 100～299人                                 | 2,612  | 526          | 2,383  | 597          | 229    | ▲ 71         | 9.6%    | ▲ 11.9%      |
|       | 300～499人                                 | 938    | 239          | 917    | 257          | 21     | ▲ 18         | 2.3%    | ▲ 7.0%       |
|       | 500～999人                                 | 458    | 263          | 413    | 272          | 45     | ▲ 9          | 10.9%   | ▲ 3.3%       |
|       | 1, 000人以上                                | 1,012  | 1,085        | 1,060  | 1,085        | ▲ 48   | 0            | ▲ 4.5%  | 0.0%         |
|       | 合 計                                      | 12,423 | 2,650        | 12,250 | 2,725        | 173    | ▲ 75         | 1.4%    | ▲ 2.8%       |