

項	目	比 率	前月差 (ポイント)	前年差 (ポイント)	項	目	比 率	前月差 (ポイント)	前年差 (ポイント)
有 効 求 人 倍 率		1.35倍	▲ 0.02	0.01	☆就職率 (対新規求職)		28.1%	3.3	5.4
	一 般	1.86倍	▲ 0.05	0.15		一 般	25.6%	0.5	8.1
	パ ー ト	0.82倍	0.02	▲ 0.07		パ ー ト	30.9%	6.5	1.5
新 規 求 人 倍 率		2.17倍	0.01	0.24		中高年 (一般)	22.1%	▲ 4.6	8.6
	一 般	2.80倍	0.06	0.49		雇用保険受給者 (一般)	37.7%	12.7	10.1
	パ ー ト	1.47倍	▲ 0.02	0.03	☆充足率 (対新規求人)		10.9%	2.3	1.5
一般新規求職中 に占める雇用保険受給者の割合		30.7%	▲ 4.2	5.4		一 般	7.5%	0.2	0.7
一般新規求職中 に占める中高年齢者の割合		52.3%	6.1	6.9		パ ー ト	18.0%	6.7	3.4
一般月間有効求職者 に占める雇用保険受給者の割合		38.8%	▲ 1.8	0.1					
一般月間有効求職者 に占める中高年齢者の割合		48.6%	1.5	1.5					

(注) ハローワークインターネットサービスの機能拡充に伴い、令和3年9月以降の数値には、ハローワークに来所せず、オンライン上で求職登録した求職者数や、求職者がハローワークインターネットサービスの求人に直接応募した就職件数等が含まれている。

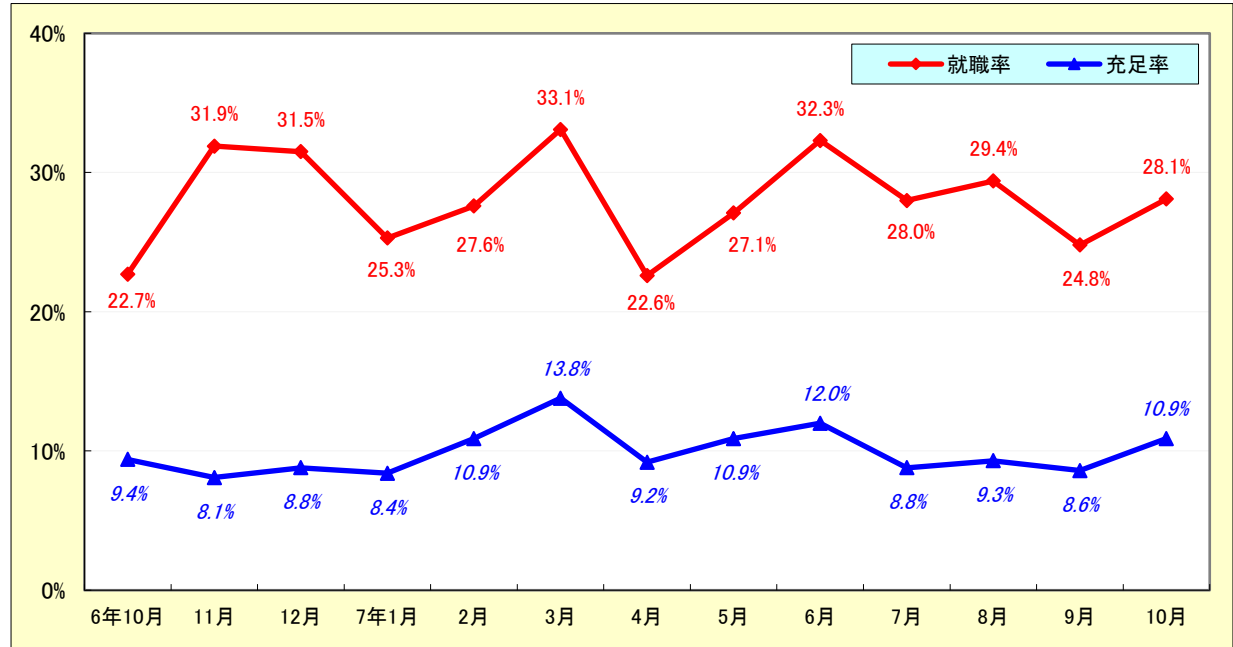
求人・求職状況

ハローワーク 美濃加茂

			計	前月比	前年同月比
一般	求職	新規求職申込件数	199	2.1%	▲ 13.1%
		うち雇用保険受給者	61	▲ 10.3%	5.2%
		うち中高年齢者	104	15.6%	0.0%
		月間有効求職者数	877	1.2%	▲ 8.9%
		うち雇用保険受給者	340	▲ 3.4%	▲ 8.8%
		うち中高年齢者	426	4.4%	▲ 6.2%
	紹介	紹介件数	135	▲ 11.2%	▲ 35.1%
		うち雇用保険受給者	48	▲ 2.0%	▲ 21.3%
		うち中高年齢者	75	10.3%	▲ 21.1%
	就職	就職件数	51	4.1%	27.5%
		うち雇用保険受給者	23	35.3%	43.8%
		うち中高年齢者	23	▲ 4.2%	64.3%
	求人	新規求人数	557	4.3%	5.3%
		月間有効求人数	1,632	▲ 1.2%	▲ 1.0%
	充足	充足数	42	7.7%	16.7%
		うち管外からの充足数	20	42.9%	33.3%
		うち他県からの充足数	1	▲ 50.0%	▲ 50.0%
パート	新規求職申込件数		178	3.5%	▲ 1.1%
	月間有効求職者数		858	3.6%	7.9%
	新規求人数		261	1.6%	0.4%
	月間有効求人数		705	6.3%	0.0%
	就職件数		55	31.0%	3.8%
	充足数		47	62.1%	23.7%

就職率と充足率の推移

☆ 新規求職・求人に対する割合（P1）



雇用保険適用・給付状況

ハローワーク 美濃加茂

			計	前月比	前年同月比
適用関係	月末現在適用事業所数		1,747	0.1%	▲ 1.2%
	月末現在被保険者数		28,299	0.1%	0.9%
	被保険者資格取得数		397	47.6%	2.6%
	被保険者資格喪失者数		375	35.4%	▲ 9.9%
	うち事業主の都合		29	93.3%	38.1%
	離職票交付枚数		243	34.3%	2.1%
給付関係	基本手当 (基本分)	受給資格決定件数 <small>※2年4月分から7年10月分は速報値のため、修正となる場合があります。</small>	113	5.6%	▲ 6.6%
		初回受給者数	104	20.9%	▲ 18.8%
		受給者実人員★	419	▲ 6.5%	▲ 10.1%
		支給金額：千円	56,847	▲ 9.0%	▲ 8.3%
		支給終了者数	64	▲ 15.8%	▲ 30.4%
	傷病手当	受給者実人員	1	▲ 50.0%	0.0%
		支給金額：千円	176	▲ 53.2%	44.3%
	特例一時金	受給者数	0	*	*
		支給金額：千円	0	*	*
	高年齢者給付金	受給者数	32	45.5%	18.5%
		支給金額：千円	7,206	46.7%	27.2%
	常用就職支度手当	支給人員	0	*	*
		支給金額：千円	0	*	*
	再就職手当	支給人員	48	60.0%	▲ 5.9%
		支給金額：千円	24,385	82.7%	2.5%
	就業促進定着手当	支給人員	12	200.0%	33.3%
		支給金額：千円	2,670	269.3%	56.9%
	教育訓練給付金 (一般)	受給者数	4	300.0%	▲ 33.3%
		支給金額：千円	216	3500.0%	13.1%
	教育訓練給付金 (専門実践)	受給資格確認件数	2	*	100.0%
		受給者数	14	600.0%	0.0%
		支給金額：千円	2,159	2703.9%	▲ 10.5%
	うち追加給付 (20%)	受給者数	0	*	*
		支給金額：千円	0	*	*
	教育訓練支援 給付金	受給者実人員	2	0.0%	▲ 33.3%
		支給金額：千円	543	49.6%	▲ 0.7%

※雇用保険の基本手当（基本分）は、個別延長給付分や訓練延長給付分を含みません。

雇用継続給付関係

ハローワーク 美濃加茂

		計	前月比	前年同月比
高 年 齢 雇 用 継 続 給 付	受給要件確認件数	24	242.9%	▲ 4.0%
	基本給付金	24	242.9%	▲ 4.0%
	再就職給付金	0	*	*
	初回受給者数	13	225.0%	18.2%
	基本給付金	13	225.0%	18.2%
	再就職給付金	0	*	*
	月末支給対象者数	928	0.9%	1.4%
	基本給付金	928	0.9%	1.4%
	再就職給付金	0	*	*
	月末対象事業所数	171	0.0%	▲ 4.5%
	受給者実人員	536	328.8%	2.5%
	基本給付金	536	328.8%	2.5%
	再就職給付金	0	*	*
	支給金額：千円	15,199	380.5%	1.8%
	基本給付金	15,199	380.5%	1.8%
	再就職給付金	0	*	*
育 児 休 業 給 付	支給終了者数	20	42.9%	▲ 13.0%
	基本給付金	20	42.9%	▲ 13.0%
	再就職給付金	0	*	*
	受給要件確認件数	30	▲ 6.3%	30.4%
介 給 護 付	初回受給者数	34	21.4%	3.0%
	月末支給対象者数	205	1.0%	▲ 2.8%
	月末対象事業所数	86	1.2%	▲ 4.4%
	受給者実人員	267	16.6%	▲ 14.7%
	支給金額：千円	37,877	24.9%	▲ 9.3%
	支給終了者数	24	20.0%	14.3%
	受給者数	2	100.0%	100.0%
	支給金額：千円	330	41.0%	▲ 37.6%

雇用保険受給者実人員の推移

★給付関係 基本手当（基本分）（P 3）

