

項 目	比 率	前月差 (ポイント)	前年差 (ポイント)	項 目	比 率	前月差 (ポイント)	前年差 (ポイント)
有 効 求 人 倍 率	1.23倍	▲ 0.01	▲ 0.31	☆就職率 (対新規求職)	30.8%	▲ 7.3	▲ 6.8
一 般	1.65倍	▲ 0.01	▲ 0.61	一 般	47.7%	10.2	10.5
パ ー ト	0.84倍	0.03	▲ 0.06	パ ー ト	18.3%	▲ 20.3	▲ 19.6
新 規 求 人 倍 率	1.51倍	▲ 1.18	▲ 0.10	中高年 (一般)	30.0%	▲ 15.5	▲ 36.7
一 般	1.75倍	▲ 2.45	▲ 0.88	雇用保険受給者 (一般)	73.3%	6.6	▲ 26.7
パ ー ト	1.33倍	0.01	0.38	☆充足率 (対新規求人)	17.2%	3.9	▲ 6.7
一般新規求職中 に占める雇用保険受給者の割合	34.1%	4.1	15.5	一 般	22.1%	12.6	2.6
一般新規求職中 に占める中高年齢者の割合	45.5%	▲ 9.5	3.6	パ ー ト	12.5%	▲ 11.6	▲ 19.2
一般月間有効求職者 に占める雇用保険受給者の割合	35.4%	0.9	1.6				
一般月間有効求職者 に占める中高年齢者の割合	52.5%	▲ 2.1	0.1				

(注) ハローワークインターネットサービスの機能拡充に伴い、令和3年9月以降の数値には、ハローワークに来所せず、オンライン上で求職登録した求職者数や、求職者がハローワークインターネットサービスの求人に直接応募した就職件数等が含まれている。

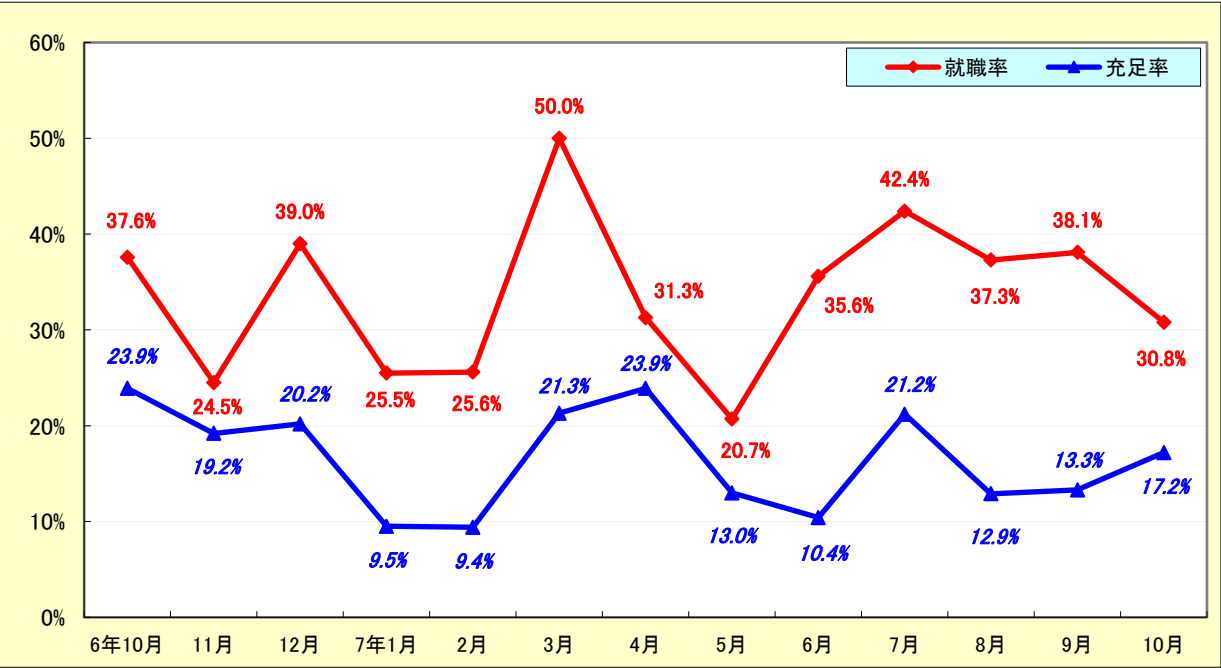
求人・求職状況

ハローワーク 岐阜八幡

			計	前月比	前年同月比
一般	求職	新規求職申込件数	44	10.0%	2.3%
		うち雇用保険受給者	15	25.0%	87.5%
		うち中高年齢者	20	▲ 9.1%	11.1%
		月間有効求職者数	223	▲ 2.6%	▲ 0.9%
		うち雇用保険受給者	79	0.0%	3.9%
		うち中高年齢者	117	▲ 6.4%	▲ 0.8%
	紹介	紹介件数	33	▲ 8.3%	▲ 2.9%
		うち雇用保険受給者	13	▲ 23.5%	0.0%
		うち中高年齢者	8	▲ 52.9%	▲ 42.9%
	就職	就職件数	21	40.0%	31.3%
		うち雇用保険受給者	11	37.5%	37.5%
		うち中高年齢者	6	▲ 40.0%	▲ 50.0%
	求人	新規求人数	77	▲ 54.2%	▲ 31.9%
		月間有効求人数	369	▲ 2.9%	▲ 27.5%
	充足	充足数	17	6.3%	▲ 22.7%
		うち管外からの充足数	4	300.0%	100.0%
		うち他県からの充足数	0	*	▲ 100.0%
パート	新規求職申込件数		60	36.4%	▲ 9.1%
	月間有効求職者数		244	7.5%	▲ 5.1%
	新規求人数		80	37.9%	27.0%
	月間有効求人数		204	10.3%	▲ 11.7%
	就職件数		11	▲ 35.3%	▲ 56.0%
	充足数		10	▲ 28.6%	▲ 50.0%

就職率と充足率の推移

☆ 新規求職・求人に対する割合（P1）



雇用保険適用・給付状況

ハローワーク 岐阜八幡

			計	前月比	前年同月比
適用関係	月末現在適用事業所数		845	▲ 0.2%	▲ 2.3%
	月末現在被保険者数		8,803	0.1%	▲ 1.3%
	被保険者資格取得数		82	24.2%	13.9%
	被保険者資格喪失者数		70	▲ 11.4%	▲ 43.1%
	うち事業主の都合		9	▲ 10.0%	▲ 30.8%
	離職票交付枚数		46	▲ 6.1%	▲ 25.8%
給付関係	基本手当 (基本分)	受給資格決定件数 ※2年4月分から7年10月分は速報値のため、修正となる場合があります。	29	7.4%	11.5%
		初回受給者数	20	▲ 16.7%	▲ 9.1%
		受給者実人員★	104	▲ 14.8%	▲ 13.3%
		支給金額：千円	12,606	▲ 23.1%	▲ 21.2%
		支給終了者数	15	▲ 11.8%	▲ 40.0%
	傷病手当	受給者実人員	0	*	*
		支給金額：千円	0	*	*
	特例一時金	受給者数	0	*	*
		支給金額：千円	0	*	*
	高年齢者給付金	受給者数	9	▲ 35.7%	▲ 59.1%
		支給金額：千円	2,077	▲ 34.5%	▲ 58.3%
	常用就職支度手当	支給人員	0	*	*
		支給金額：千円	0	*	*
	再就職手当	支給人員	11	10.0%	37.5%
		支給金額：千円	4,250	20.9%	12.4%
	就業促進定着手当	支給人員	3	200.0%	▲ 40.0%
		支給金額：千円	302	70.6%	▲ 54.0%
	教育訓練給付金 (一般)	受給者数	2	*	*
		支給金額：千円	68	240.0%	*
	教育訓練給付金 (専門実践)	受給資格確認件数	0	*	*
		受給者数	0	▲ 100.0%	*
		支給金額：千円	0	▲ 100.0%	*
	うち追加給付 (20%)	受給者数	0	*	*
		支給金額：千円	0	*	*
	教育訓練支援 給付金	受給者実人員	0	*	*
		支給金額：千円	0	*	*

※雇用保険の基本手当（基本分）は、個別延長給付分や訓練延長給付分を含みません。

雇用継続給付関係

ハローワーク 岐阜八幡

		計	前月比	前年同月比
高 年 齢 雇 用 継 続 給 付	受給要件確認件数	6	▲ 62.5%	▲ 45.5%
	基本給付金	6	▲ 62.5%	▲ 45.5%
	再就職給付金	0	*	*
	初回受給者数	2	0.0%	0.0%
	基本給付金	2	0.0%	0.0%
	再就職給付金	0	*	*
	月末支給対象者数	502	▲ 1.6%	▲ 5.6%
	基本給付金	502	▲ 1.6%	▲ 5.6%
	再就職給付金	0	*	*
	月末対象事業所数	155	▲ 3.1%	▲ 7.2%
	受給者実人員	126	50.0%	0.0%
	基本給付金	126	50.0%	0.0%
	再就職給付金	0	*	*
	支給金額：千円	2,884	50.6%	1.7%
	基本給付金	2,884	50.6%	1.7%
	再就職給付金	0	*	*
	支給終了者数	6	0.0%	0.0%
	基本給付金	6	0.0%	0.0%
	再就職給付金	0	*	*
育 児 休 業 給 付	受給要件確認件数	8	100.0%	▲ 11.1%
	初回受給者数	6	50.0%	▲ 14.3%
	月末支給対象者数	33	13.8%	17.9%
	月末対象事業所数	27	17.4%	17.4%
	受給者実人員	46	9.5%	▲ 2.1%
	支給金額：千円	6,123	28.2%	14.5%
	支給終了者数	3	0.0%	▲ 72.7%
介 給 護 付	受給者数	0	▲ 100.0%	▲ 100.0%
	支給金額：千円	0	▲ 100.0%	▲ 100.0%

雇用保険受給者実人員の推移

★給付関係 基本手当（基本分）（P 3）

