

項 目	比 率	前月差 (ポイント)	前年差 (ポイント)	項 目	比 率	前月差 (ポイント)	前年差 (ポイント)
有 効 求 人 倍 率	1.11倍	0.04	▲ 0.10	☆就職率 (対新規求職)	38.8%	3.3	6.2
一 般	1.19倍	0.10	▲ 0.04	一 般	33.3%	6.2	▲ 0.3
パ ー ト	1.01倍	▲ 0.02	▲ 0.17	パ ー ト	47.0%	▲ 3.0	15.6
新 規 求 人 倍 率	1.90倍	0.07	0.08	中高年 (一般)	34.0%	18.9	▲ 3.5
一 般	1.92倍	0.28	0.03	雇用保険受給者 (一般)	51.7%	▲ 6.2	▲ 13.5
パ ー ト	1.86倍	▲ 0.30	0.13	☆充足率 (対新規求人)	15.7%	▲ 2.3	▲ 1.4
一般新規求職中に占める雇用保険受給者の割合	29.3%	9.5	7.8	一 般	12.1%	▲ 1.3	▲ 4.7
一般新規求職中に占める中高年齢者の割合	53.5%	▲ 1.7	1.2	パ ー ト	21.1%	▲ 2.9	3.7
一般月間有効求職者に占める雇用保険受給者の割合	35.5%	2.2	0.8				
一般月間有効求職者に占める中高年齢者の割合	56.6%	0.8	5.1				

(注) ハローワークインターネットサービスの機能拡充に伴い、令和3年9月以降の数値には、ハローワークに来所せず、オンライン上で求職登録した求職者数や、求職者がハローワークインターネットサービスの求人に直接応募した就職件数等が含まれている。

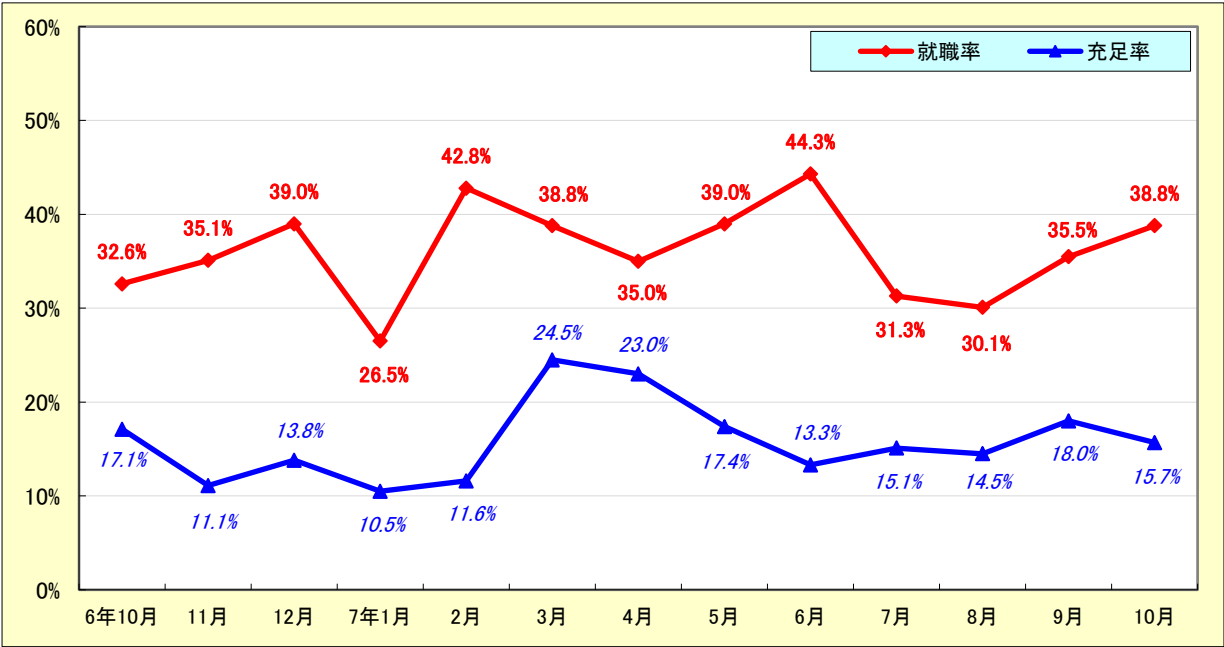
求人・求職状況

ハローワーク 恵那

			計	前月比	前年同月比
一般	求職	新規求職申込件数	99	3.1%	▲ 7.5%
		うち雇用保険受給者	29	52.6%	26.1%
		うち中高年齢者	53	0.0%	▲ 5.4%
		月間有効求職者数	422	▲ 2.3%	▲ 4.3%
		うち雇用保険受給者	150	4.2%	▲ 2.0%
		うち中高年齢者	239	▲ 0.8%	5.3%
	紹介	紹介件数	70	2.9%	▲ 17.6%
		うち雇用保険受給者	21	0.0%	▲ 12.5%
		うち中高年齢者	38	22.6%	▲ 19.1%
	就職	就職件数	33	26.9%	▲ 8.3%
		うち雇用保険受給者	15	36.4%	0.0%
		うち中高年齢者	18	125.0%	▲ 14.3%
	求人	新規求人数	190	21.0%	▲ 5.9%
		月間有効求人数	502	6.1%	▲ 7.6%
	充足	充足数	23	9.5%	▲ 32.4%
		うち管外からの充足数	7	▲ 22.2%	▲ 22.2%
		うち他県からの充足数	2	*	▲ 33.3%
パート	新規求職申込件数		66	17.9%	▲ 23.3%
	月間有効求職者数		349	0.9%	▲ 1.7%
	新規求人数		123	1.7%	▲ 17.4%
	月間有効求人数		354	▲ 0.6%	▲ 15.7%
	就職件数		31	10.7%	14.8%
	充足数		26	▲ 10.3%	0.0%

就職率と充足率の推移

☆ 新規求職・求人に対する割合（P1）



雇用保険適用・給付状況

ハローワーク 恵那

			計	前月比	前年同月比
適用関係	月末現在適用事業所数		897	0.1%	▲ 2.0%
	月末現在被保険者数		15,409	0.1%	0.2%
	被保険者資格取得数		159	51.4%	0.0%
	被保険者資格喪失者数		152	11.8%	▲ 9.0%
	うち事業主の都合		10	0.0%	▲ 28.6%
	離職票交付枚数		103	18.4%	18.4%
給付関係	基本手当 (基本分)	受給資格決定件数 <small>※2年4月分から7年10月分は速報値のため、修正となる場合があります。</small>	60	62.2%	30.4%
		初回受給者数	45	0.0%	7.1%
		受給者実人員★	198	▲ 2.5%	10.6%
		支給金額：千円	23,413	▲ 15.5%	▲ 7.7%
		支給終了者数	25	▲ 10.7%	▲ 3.8%
	傷病手当	受給者実人員	1	▲ 50.0%	▲ 50.0%
		支給金額：千円	153	▲ 61.8%	▲ 45.6%
	特例一時金	受給者数	0	*	*
		支給金額：千円	0	*	*
	高年齢者給付金	受給者数	19	▲ 17.4%	90.0%
		支給金額：千円	4,054	▲ 20.4%	60.5%
	常用就職支度手当	支給人員	0	*	*
		支給金額：千円	0	*	*
	再就職手当	支給人員	21	61.5%	▲ 12.5%
		支給金額：千円	8,899	86.6%	▲ 31.1%
	就業促進定着手当	支給人員	10	*	233.3%
		支給金額：千円	2,125	*	398.8%
	教育訓練給付金 (一般)	受給者数	3	0.0%	200.0%
		支給金額：千円	132	▲ 26.3%	388.9%
	教育訓練給付金 (専門実践)	受給資格確認件数	0	*	*
		受給者数	4	*	▲ 20.0%
		支給金額：千円	793	*	▲ 26.4%
	うち追加給付 (20%)	受給者数	0	*	*
		支給金額：千円	0	*	*
	教育訓練支援 給付金	受給者実人員	3	200.0%	50.0%
		支給金額：千円	713	173.2%	66.6%

※雇用保険の基本手当（基本分）は、個別延長給付分や訓練延長給付分を含みません。

雇用継続給付関係

ハローワーク 恵那

		計	前月比	前年同月比
高 年 齢 雇 用 継 続 給 付	受給要件確認件数	9	28.6%	▲ 25.0%
	基本給付金	9	28.6%	▲ 25.0%
	再就職給付金	0	*	*
	初回受給者数	0	*	▲ 100.0%
	基本給付金	0	*	▲ 100.0%
	再就職給付金	0	*	*
	月末支給対象者数	412	0.0%	2.5%
	基本給付金	412	0.0%	2.5%
	再就職給付金	0	*	*
	月末対象事業所数	78	▲ 1.3%	▲ 4.9%
	受給者実人員	241	45.2%	▲ 6.9%
	基本給付金	241	45.2%	▲ 6.9%
	再就職給付金	0	*	*
	支給金額：千円	5,963	51.7%	▲ 10.8%
	基本給付金	5,963	51.7%	▲ 10.8%
	再就職給付金	0	*	*
育 児 休 業 給 付	支給終了者数	8	0.0%	▲ 52.9%
	基本給付金	8	0.0%	▲ 52.9%
	再就職給付金	0	*	*
介 護 給 付	受給者数	1	0.0%	0.0%
	支給金額：千円	150	50.0%	9.5%

雇用保険受給者実人員の推移

★給付関係 基本手当（基本分）（P 3）

