

項 目	比 率	前月差 (ポイント)	前年差 (ポイント)	項 目	比 率	前月差 (ポイント)	前年差 (ポイント)
有 効 求 人 倍 率	1.88倍	▲ 0.13	▲ 0.48	☆就職率 (対新規求職)	24.3%	▲ 2.4	▲ 1.5
一 般	2.07倍	▲ 0.04	▲ 0.13	一 般	18.7%	▲ 4.3	▲ 1.0
パ ー ト	1.68倍	▲ 0.23	▲ 0.86	パ ー ト	30.3%	▲ 0.3	▲ 3.6
新 規 求 人 倍 率	3.09倍	0.14	▲ 1.55	中高年 (一般)	17.2%	▲ 10.2	0.8
一 般	3.34倍	0.37	0.07	雇用保険受給者 (一般)	19.5%	▲ 8.2	▲ 0.5
パ ー ト	2.83倍	▲ 0.09	▲ 3.63	☆充足率 (対新規求人)	9.1%	▲ 1.2	3.1
一般新規求職中に占める雇用保険受給者の割合	36.1%	3.7	3.8	一 般	6.3%	▲ 1.3	0.3
一般新規求職中に占める中高年齢者の割合	53.4%	2.9	8.5	パ ー ト	12.7%	▲ 0.5	6.8
一般月間有効求職者に占める雇用保険受給者の割合	42.2%	▲ 0.9	▲ 3.0				
一般月間有効求職者に占める中高年齢者の割合	51.3%	0.9	4.0				

(注) ハローワークインターネットサービスの機能拡充に伴い、令和3年9月以降の数値には、ハローワークに来所せず、オンライン上で求職登録した求職者数や、求職者がハローワークインターネットサービスの求人に直接応募した就職件数等が含まれている。

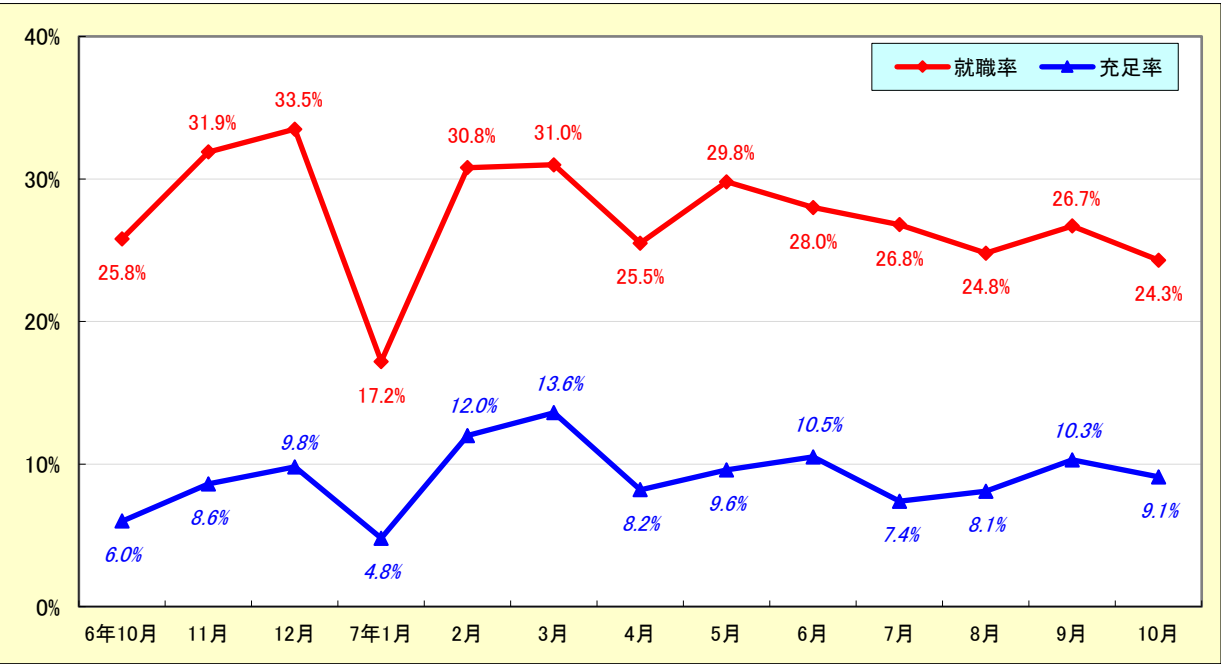
求人・求職状況

ハローワーク 多治見

			計	前月比	前年同月比
一般	求職	新規求職申込件数	513	4.5%	▲ 7.9%
		うち雇用保険受給者	185	16.4%	2.8%
		うち中高年齢者	274	10.5%	9.6%
		月間有効求職者数	2,271	0.5%	▲ 1.9%
		うち雇用保険受給者	958	▲ 1.7%	▲ 8.3%
		うち中高年齢者	1,165	2.4%	6.5%
	紹介	紹介件数	358	5.9%	9.1%
		うち雇用保険受給者	113	0.0%	5.6%
		うち中高年齢者	196	2.6%	9.5%
	就職	就職件数	96	▲ 15.0%	▲ 12.7%
		うち雇用保険受給者	36	▲ 18.2%	0.0%
		うち中高年齢者	47	▲ 30.9%	14.6%
	求人	新規求人数	1,711	17.2%	▲ 6.1%
		月間有効求人数	4,703	▲ 1.4%	▲ 7.4%
	充足	充足数	108	▲ 2.7%	▲ 0.9%
		うち管外からの充足数	22	22.2%	10.0%
		うち他県からの充足数	19	18.8%	▲ 13.6%
パート	新規求職申込件数		479	5.5%	13.5%
	月間有効求職者数		2,068	4.1%	6.2%
	新規求人数		1,356	2.4%	▲ 50.2%
	月間有効求人数		3,468	▲ 8.4%	▲ 30.0%
	就職件数		145	4.3%	1.4%
	充足数		172	▲ 1.7%	6.2%

就職率と充足率の推移

☆ 新規求職・求人に対する割合（P1）



雇用保険適用・給付状況

ハローワーク 多治見

			計	前月比	前年同月比
適用関係	月末現在適用事業所数		5,152	0.1%	▲ 0.1%
	月末現在被保険者数		94,829	▲ 0.3%	▲ 1.9%
	被保険者資格取得数		1,532	38.0%	6.1%
	被保険者資格喪失者数		1,784	26.6%	▲ 1.8%
	うち事業主の都合		84	▲ 40.8%	95.3%
	離職票交付枚数		1,241	28.3%	10.9%
給付関係	基本手当 (基本分)	受給資格決定件数 <small>※2年4月分から7年10月分は速報値のため、修正となる場合があります。</small>	390	31.8%	42.3%
		初回受給者数	252	▲ 3.4%	▲ 4.2%
		受給者実人員★	1,196	▲ 7.1%	2.2%
		支給金額：千円	164,341	▲ 0.2%	0.1%
		支給終了者数	207	0.5%	13.1%
	傷病手当	受給者実人員	4	▲ 20.0%	0.0%
		支給金額：千円	504	▲ 56.6%	▲ 62.6%
	特例一時金	受給者数	0	*	*
		支給金額：千円	0	*	*
	高年齢者給付金	受給者数	77	8.5%	6.9%
		支給金額：千円	17,373	15.3%	5.1%
	常用就職支度手当	支給人員	1	0.0%	0.0%
		支給金額：千円	133	14.7%	▲ 17.9%
	再就職手当	支給人員	113	66.2%	▲ 15.0%
		支給金額：千円	47,728	57.8%	▲ 21.1%
	就業促進定着手当	支給人員	24	140.0%	▲ 11.1%
		支給金額：千円	5,214	224.7%	23.3%
	教育訓練給付金 (一般)	受給者数	20	33.3%	25.0%
		支給金額：千円	756	77.5%	74.6%
	教育訓練給付金 (専門実践)	受給資格確認件数	4	0.0%	300.0%
		受給者数	55	*	5.8%
		支給金額：千円	9,312	*	7.7%
	うち追加給付 (20%)	受給者数	1	*	0.0%
		支給金額：千円	64	*	▲ 36.0%
	教育訓練支援 給付金	受給者実人員	13	333.3%	▲ 7.1%
		支給金額：千円	2,842	2415.0%	▲ 12.0%

※雇用保険の基本手当（基本分）は、個別延長給付分や訓練延長給付分を含みません。

雇用継続給付関係

ハローワーク 多治見

		計	前月比	前年同月比
高 年 齢 雇 用 継 続 給 付	受給要件確認件数	59	20.4%	110.7%
	基本給付金	59	20.4%	110.7%
	再就職給付金	0	*	*
	初回受給者数	8	▲ 57.9%	▲ 46.7%
	基本給付金	8	▲ 57.9%	▲ 46.7%
	再就職給付金	0	*	*
	月末支給対象者数	1,955	▲ 0.5%	▲ 1.3%
	基本給付金	1,955	▲ 0.5%	▲ 1.3%
	再就職給付金	0	*	*
	月末対象事業所数	416	0.0%	▲ 1.7%
	受給者実人員	691	▲ 19.6%	▲ 11.5%
	基本給付金	691	▲ 19.6%	▲ 11.5%
	再就職給付金	0	*	*
	支給金額：千円	17,507	▲ 29.5%	▲ 8.9%
	基本給付金	17,507	▲ 29.5%	▲ 8.9%
	再就職給付金	0	*	*
給 付	支給終了者数	74	51.0%	17.5%
	基本給付金	74	51.0%	17.5%
	再就職給付金	0	*	*
育 児 休 業 給 付	受給要件確認件数	101	24.7%	27.8%
	初回受給者数	96	7.9%	23.1%
	月末支給対象者数	556	1.8%	▲ 0.9%
	月末対象事業所数	252	6.3%	6.3%
	受給者実人員	844	4.7%	7.2%
	支給金額：千円	113,054	2.7%	12.5%
	支給終了者数	92	8.2%	24.3%
介 護 給 付	受給者数	4	▲ 50.0%	300.0%
	支給金額：千円	512	▲ 62.4%	337.6%

雇用保険受給者実人員の推移

★給付関係 基本手当（基本分）（P 3）

