

項	目	比 率	前月差 (ポイント)	前年差 (ポイント)	項	目	比 率	前月差 (ポイント)	前年差 (ポイント)
有 効 求 人 倍 率		0.80倍	0.01	▲ 0.11	☆就職率 (対新規求職)		30.5%	3.2	▲ 2.1
	一 般	0.94倍	0.03	▲ 0.21		一 般	31.6%	9.9	5.8
	パ ー ト	0.66倍	0.01	▲ 0.02		パ ー ト	29.3%	▲ 5.1	▲ 10.1
新 規 求 人 倍 率		1.78倍	0.65	▲ 0.16	中高年 (一般)		30.0%	6.4	9.6
	一 般	1.95倍	0.85	▲ 0.60		雇用保険受給者 (一般)	43.5%	7.1	8.9
	パ ー ト	1.60倍	0.43	0.26	☆充足率 (対新規求人)		13.0%	▲ 3.5	1.2
一般新規求職中に占める雇用保険受給者の割合		23.5%	4.4	▲ 4.5		一 般	11.5%	▲ 2.0	3.1
一般新規求職中に占める中高年齢者の割合		51.0%	3.2	▲ 1.7		パ ー ト	15.0%	▲ 5.0	▲ 3.3
一般月間有効求職者に占める雇用保険受給者の割合		32.6%	▲ 0.3	▲ 2.9					
一般月間有効求職者に占める中高年齢者の割合		51.1%	0.5	▲ 2.4					

(注) ハローワークインターネットサービスの機能拡充に伴い、令和3年9月以降の数値には、ハローワークに来所せず、オンライン上で求職登録した求職者数や、求職者がハローワークインターネットサービスの求人に直接応募した就職件数等が含まれている。

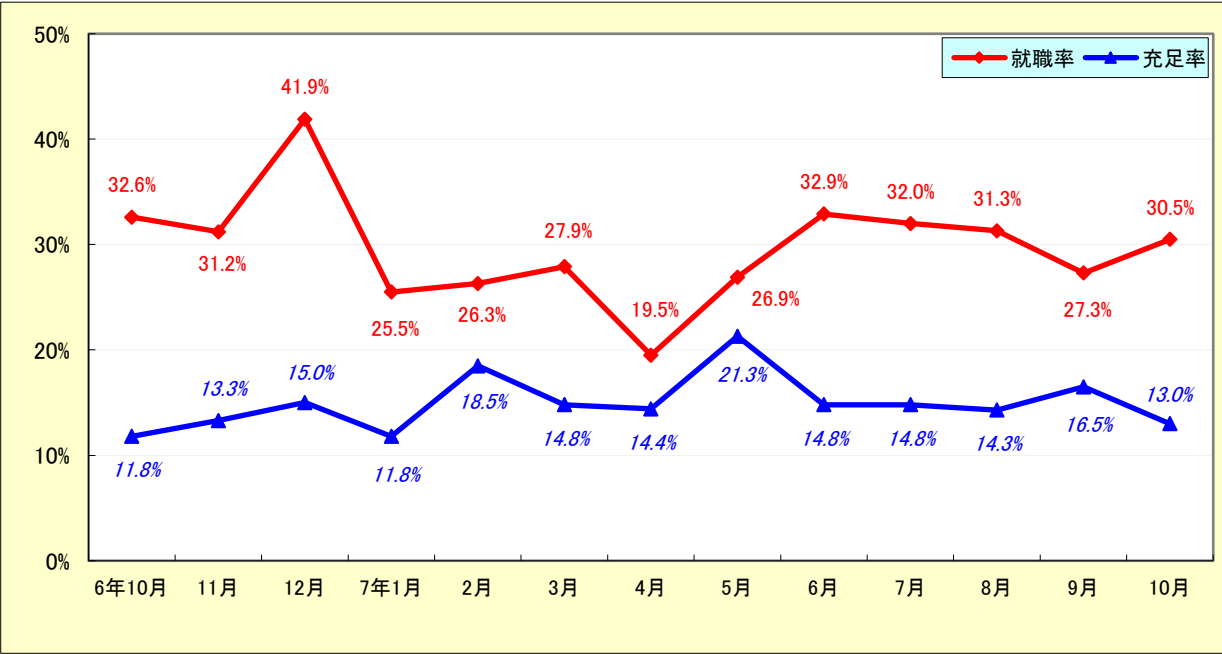
求人・求職状況

ハローワーク 揖斐

			計	前月比	前年同月比
一般	求職	新規求職申込件数	98	▲ 14.8%	5.4%
		うち雇用保険受給者	23	4.5%	▲ 11.5%
		うち中高年齢者	50	▲ 9.1%	2.0%
		月間有効求職者数	481	0.2%	4.1%
		うち雇用保険受給者	157	▲ 0.6%	▲ 4.3%
		うち中高年齢者	246	1.2%	▲ 0.4%
	紹介	紹介件数	84	▲ 16.0%	9.1%
		うち雇用保険受給者	25	▲ 10.7%	25.0%
		うち中高年齢者	50	▲ 9.1%	31.6%
	就職	就職件数	31	24.0%	29.2%
		うち雇用保険受給者	10	25.0%	11.1%
		うち中高年齢者	15	15.4%	50.0%
	求人	新規求人数	191	51.6%	▲ 19.4%
		月間有効求人数	451	3.4%	▲ 14.7%
	充足	充足数	22	29.4%	10.0%
		うち管外からの充足数	8	700.0%	0.0%
		うち他県からの充足数	0	▲ 100.0%	▲ 100.0%
パート	新規求職申込件数		92	2.2%	▲ 2.1%
	月間有効求職者数		448	3.2%	▲ 3.2%
	新規求人数		147	40.0%	16.7%
	月間有効求人数		294	4.3%	▲ 7.3%
	就職件数		27	▲ 12.9%	▲ 27.0%
	充足数		22	4.8%	▲ 4.3%

就職率と充足率の推移

☆ 新規求職・求人に対する割合（P1）



雇用保険適用・給付状況

ハローワーク 揖斐

			計	前月比	前年同月比	
適用関係	月末現在適用事業所数		957	0.0%	▲ 2.4%	
	月末現在被保険者数		15,007	▲ 0.2%	3.2%	
	被保険者資格取得数		120	4.3%	▲ 18.9%	
	被保険者資格喪失者数		191	27.3%	3.8%	
	うち事業主の都合		16	433.3%	128.6%	
	離職票交付枚数		123	25.5%	9.8%	
給付関係	基本手当 (基本分)	受給資格決定件数 ※2年4月分から7年10月分は速報 値のため、修正となる場合があります。	53	▲ 8.6%	0.0%	
		初回受給者数	52	▲ 8.8%	57.6%	
		受給者実人員★	225	▲ 3.4%	12.5%	
		支給金額：千円	26,785	▲ 15.5%	▲ 4.0%	
		支給終了者数	36	▲ 5.3%	0.0%	
	傷病手当	受給者実人員	3	200.0%	*	
		支給金額：千円	345	576.5%	*	
	特例一時金	受給者数	0	*	*	
		支給金額：千円	0	*	*	
	高年齢者給付金	受給者数	23	21.1%	▲ 8.0%	
		支給金額：千円	5,829	28.7%	18.0%	
	常用就職支度手当	支給人員	0	▲ 100.0%	▲ 100.0%	
		支給金額：千円	0	▲ 100.0%	▲ 100.0%	
	再就職手当	支給人員	19	35.7%	111.1%	
		支給金額：千円	9,394	90.7%	160.6%	
	就業促進定着手当	支給人員	3	50.0%	0.0%	
		支給金額：千円	488	306.7%	▲ 11.8%	
	教育訓練給付金 (一般)	受給者数	5	150.0%	150.0%	
		支給金額：千円	218	1111.1%	235.4%	
	教育訓練給付金 (専門実践)	受給資格確認件数	0	*	▲ 100.0%	
		受給者数	9	*	125.0%	
		支給金額：千円	1,211	*	86.9%	
		うち追加給付 (20%)	受給者数	0	*	*
			支給金額：千円	0	*	*
	教育訓練支援 給付金	受給者実人員	3	50.0%	50.0%	
		支給金額：千円	730	39.3%	238.0%	

※雇用保険の基本手当（基本分）は、個別延長給付分や訓練延長給付分を含みません。

雇用継続給付関係

ハローワーク 揖斐

		計	前月比	前年同月比
高 年 齢 雇 用 継 続 給 付	受給要件確認件数	9	28.6%	▲ 25.0%
	基本給付金	9	28.6%	▲ 25.0%
	再就職給付金	0	*	*
	初回受給者数	3	▲ 25.0%	▲ 57.1%
	基本給付金	3	▲ 25.0%	▲ 57.1%
	再就職給付金	0	*	*
	月末支給対象者数	411	0.2%	0.0%
	基本給付金	411	0.2%	0.0%
	再就職給付金	0	*	*
	月末対象事業所数	99	1.0%	▲ 12.4%
	受給者実人員	154	108.1%	▲ 12.5%
	基本給付金	154	108.1%	▲ 12.5%
	再就職給付金	0	*	*
	支給金額：千円	3,969	102.5%	▲ 13.0%
	基本給付金	3,969	102.5%	▲ 13.0%
	再就職給付金	0	*	*
給 付	支給終了者数	19	137.5%	46.2%
	基本給付金	19	137.5%	46.2%
	再就職給付金	0	*	*
育 児 休 業 給 付	受給要件確認件数	10	▲ 37.5%	11.1%
	初回受給者数	10	▲ 16.7%	▲ 16.7%
	月末支給対象者数	55	0.0%	▲ 21.4%
	月末対象事業所数	38	2.7%	▲ 7.3%
	受給者実人員	84	40.0%	▲ 20.0%
	支給金額：千円	13,030	41.5%	1.8%
	支給終了者数	9	▲ 18.2%	12.5%
介 護 給 付	受給者数	2	0.0%	*
	支給金額：千円	273	▲ 16.5%	*

雇用保険受給者実人員の推移

★給付関係 基本手当（基本分）（P3）

