

項	目	比 率	前月差 (ポイント)	前年差 (ポイント)	項	目	比 率	前月差 (ポイント)	前年差 (ポイント)
有 効 求 人 倍 率		1.05倍	▲ 0.04	▲ 0.17	☆就職率 (対新規求職)		27.8%	1.0	▲ 1.8
	一 般	1.11倍	▲ 0.03	▲ 0.21		一 般	23.0%	2.3	0.0
	パ ー ト	0.98倍	▲ 0.04	▲ 0.11		パ ー ト	33.7%	▲ 0.8	▲ 4.5
新 規 求 人 倍 率		1.92倍	0.12	▲ 0.29	中高年 (一般)		23.6%	4.7	1.5
	一 般	2.07倍	0.38	▲ 0.24		雇用保険受給者 (一般)	26.3%	▲ 0.1	▲ 1.3
	パ ー ト	1.73倍	▲ 0.21	▲ 0.36	☆充足率 (対新規求人)		12.3%	▲ 0.6	0.2
一般新規求職中に占める雇用保険受給者の割合		29.2%	6.8	▲ 0.2		一 般	9.1%	▲ 0.5	0.9
一般新規求職中に占める中高年齢者の割合		47.2%	▲ 1.2	▲ 3.5		パ ー ト	17.1%	0.7	▲ 0.6
一般月間有効求職者に占める雇用保険受給者の割合		37.0%	0.7	▲ 0.4	※各数値は揖斐出張所取扱分を含む。				
一般月間有効求職者に占める中高年齢者の割合		50.8%	▲ 0.4	0.6					

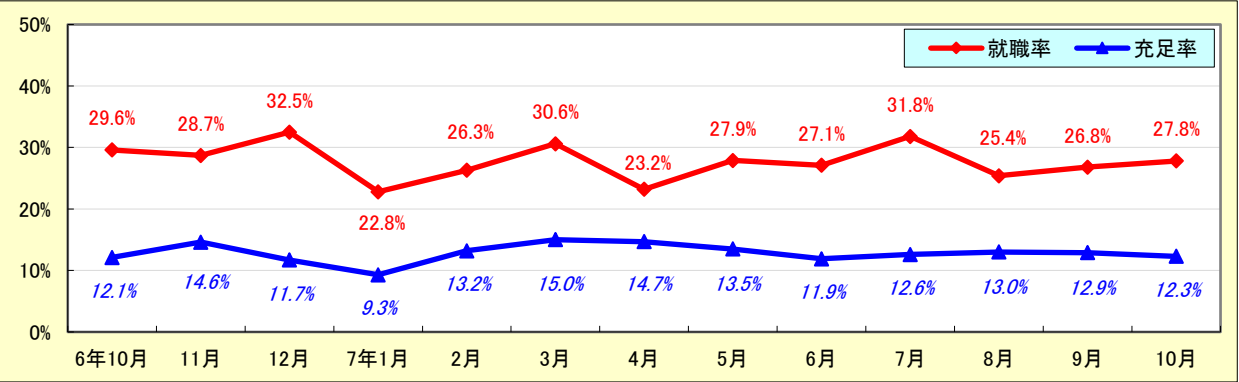
(注) ハローワークインターネットサービスの機能拡充に伴い、令和3年9月以降の数値には、ハローワークに来所せず、オンライン上で求職登録した求職者数や、求職者がハローワークインターネットサービスの求人に直接応募した就職件数等が含まれている。

# 求人・求職状況

ハローワーク 大垣

			計	前月比	前年同月比
一般	求職	新規求職申込件数	638	2.2%	▲ 2.3%
		うち雇用保険受給者	186	32.9%	▲ 3.1%
		うち中高年齢者	301	▲ 0.3%	▲ 9.1%
		月間有効求職者数	3,007	1.9%	4.4%
		うち雇用保険受給者	1,114	3.9%	3.5%
		うち中高年齢者	1,527	1.1%	5.6%
	紹介	紹介件数	619	8.4%	24.0%
		うち雇用保険受給者	192	37.1%	60.0%
		うち中高年齢者	311	5.1%	29.6%
	就職	就職件数	147	14.0%	▲ 2.0%
		うち雇用保険受給者	49	32.4%	▲ 7.5%
		うち中高年齢者	71	24.6%	▲ 2.7%
	求人	新規求人数	1,319	25.3%	▲ 12.7%
		月間有効求人数	3,349	▲ 0.1%	▲ 11.9%
	充足	充足数	120	18.8%	▲ 3.2%
		うち管外からの充足数	27	107.7%	17.4%
		うち他県からの充足数	13	44.4%	18.2%
パート	新規求職申込件数		504	▲ 0.2%	▲ 1.4%
	月間有効求職者数		2,373	1.9%	0.3%
	新規求人数		873	▲ 11.0%	▲ 18.2%
	月間有効求人数		2,318	▲ 2.9%	▲ 10.5%
	就職件数		170	▲ 2.3%	▲ 12.8%
	充足数		149	▲ 7.5%	▲ 21.2%

## 就職率と充足率の推移 ☆ 新規求職・求人に対する割合（P1）



## 障害者職業紹介・登録状況 (期末現在)

		計	前月比	前年同月比
職業紹介	新規求職申込件数	80	12.7%	21.2%
	就職件数	34	6.3%	9.7%
	新規登録者	27	35.0%	▲ 18.2%
登録	有効求職者	1,040	0.8%	14.8%
	就業中の者	2,842	0.2%	4.6%
	保留中の者	42	▲ 6.7%	▲ 4.5%

# 雇用保険適用・給付状況

ハローワーク 大垣

			計	前月比	前年同月比
適用関係	月末現在適用事業所数		5,779	▲ 0.1%	▲ 1.1%
	月末現在被保険者数		115,645	▲ 1.0%	▲ 0.9%
	被保険者資格取得数		1,393	45.0%	4.3%
	被保険者資格喪失者数		2,635	112.7%	19.1%
	うち事業主の都合		92	15.0%	▲ 6.1%
	離職票交付枚数		973	15.1%	▲ 2.5%
給付関係	基本手当 (基本分)	受給資格決定件数 <small>※2年4月分から7年10月分は速報値のため、修正となる場合があります。</small>	361	14.2%	1.7%
		初回受給者数	317	21.0%	10.8%
		受給者実人員★	1,354	▲ 0.7%	5.9%
		支給金額：千円	182,807	1.2%	5.0%
		支給終了者数	263	20.6%	13.4%
	傷病手当	受給者実人員	8	60.0%	14.3%
		支給金額：千円	1,091	143.5%	11.8%
	特例一時金	受給者数	0	*	*
		支給金額：千円	0	*	*
	高年齢者給付金	受給者数	118	21.6%	24.2%
		支給金額：千円	27,349	30.2%	30.9%
	常用就職支度手当	支給人員	0	▲ 100.0%	▲ 100.0%
		支給金額：千円	0	▲ 100.0%	▲ 100.0%
	再就職手当	支給人員	109	29.8%	▲ 7.6%
		支給金額：千円	47,522	21.5%	0.1%
	就業促進定着手当	支給人員	29	38.1%	20.8%
		支給金額：千円	4,050	13.5%	11.2%
	教育訓練給付金 (一般)	受給者数	27	35.0%	17.4%
		支給金額：千円	791	43.6%	21.3%
	教育訓練給付金 (専門実践)	受給資格確認件数	2	▲ 50.0%	▲ 60.0%
		受給者数	53	5200.0%	12.8%
		支給金額：千円	8,598	2586.9%	17.9%
	うち追加給付 (20%)	受給者数	2	100.0%	100.0%
		支給金額：千円	255	▲ 20.3%	25.6%
	教育訓練支援 給付金	受給者実人員	17	466.7%	13.3%
		支給金額：千円	3,784	457.3%	25.3%

※雇用保険の基本手当（基本分）は、個別延長給付分や訓練延長給付分を含みません。

雇用継続給付関係

ハローワーク 大垣

		計	前月比	前年同月比
高 年 齢 雇 用 継 続 給 付	受給要件確認件数	80	42.9%	▲ 2.4%
	基本給付金	80	42.9%	▲ 2.4%
	再就職給付金	0	*	*
	初回受給者数	18	▲ 37.9%	▲ 37.9%
	基本給付金	18	▲ 37.9%	▲ 37.9%
	再就職給付金	0	*	*
	月末支給対象者数	3,271	0.6%	4.0%
	基本給付金	3,271	0.6%	4.0%
	再就職給付金	0	*	*
	月末対象事業所数	618	0.2%	▲ 0.8%
	受給者実人員	1,252	▲ 9.1%	▲ 5.2%
	基本給付金	1,252	▲ 9.1%	▲ 5.2%
	再就職給付金	0	*	*
	支給金額：千円	32,027	▲ 13.3%	▲ 4.9%
	基本給付金	32,027	▲ 13.3%	▲ 4.9%
	再就職給付金	0	*	*
給 付	支給終了者数	77	▲ 1.3%	▲ 6.1%
	基本給付金	77	▲ 1.3%	▲ 6.1%
	再就職給付金	0	*	*
育 児 休 業 給 付	受給要件確認件数	115	▲ 12.9%	23.7%
	初回受給者数	122	11.9%	15.1%
	月末支給対象者数	617	6.7%	▲ 4.6%
	月末対象事業所数	300	6.4%	▲ 1.3%
	受給者実人員	1,000	47.1%	▲ 5.2%
	支給金額：千円	143,354	51.1%	3.8%
	支給終了者数	98	▲ 10.9%	▲ 1.0%
介 護 給 付	受給者数	5	▲ 50.0%	▲ 50.0%
	支給金額：千円	700	▲ 58.5%	▲ 59.7%

雇用保険受給者実人員の推移

★給付関係 基本手当（基本分）（P 3）

