

項 目	比 率	前月差 (ポイント)	前年差 (ポイント)	項 目	比 率	前月差 (ポイント)	前年差 (ポイント)
有 効 求 人 倍 率	1.51倍	0.03	▲ 0.01	☆就職率 (対新規求職)	24.2%	0.2	▲ 2.5
一 般	1.65倍	0.03	0.03	一 般	19.5%	0.4	▲ 0.8
パ ー ト	1.32倍	0.03	▲ 0.08	パ ー ト	30.9%	0.4	▲ 4.6
新 規 求 人 倍 率	2.93倍	▲ 0.22	▲ 0.11	中高年 (一般)	23.0%	1.7	1.1
一 般	3.04倍	▲ 0.42	▲ 0.11	雇用保険受給者 (一般)	20.6%	▲ 4.4	▲ 1.0
パ ー ト	2.77倍	0.05	▲ 0.12	☆充足率 (対新規求人)	9.6%	0.7	▲ 0.4
一般新規求職中に占める雇用保険受給者の割合	35.6%	4.3	3.6	一 般	7.5%	0.7	▲ 0.5
一般新規求職中に占める中高年齢者の割合	50.1%	▲ 1.7	2.9	パ ー ト	12.9%	0.5	▲ 0.1
一般月間有効求職者に占める雇用保険受給者の割合	38.3%	0.2	1.7	障害者就職	件数	前月比率 (%)	前年比率 (%)
一般月間有効求職者に占める中高年齢者の割合	49.9%	0.1	0.7		67	15.5%	▲ 10.7%

(注) ハローワークインターネットサービスの機能拡充に伴い、令和3年9月以降の数値には、ハローワークに来所せず、オンライン上で求職登録した求職者数や、求職者がハローワークインターネットサービスの求人に直接応募した就職件数等が含まれている。

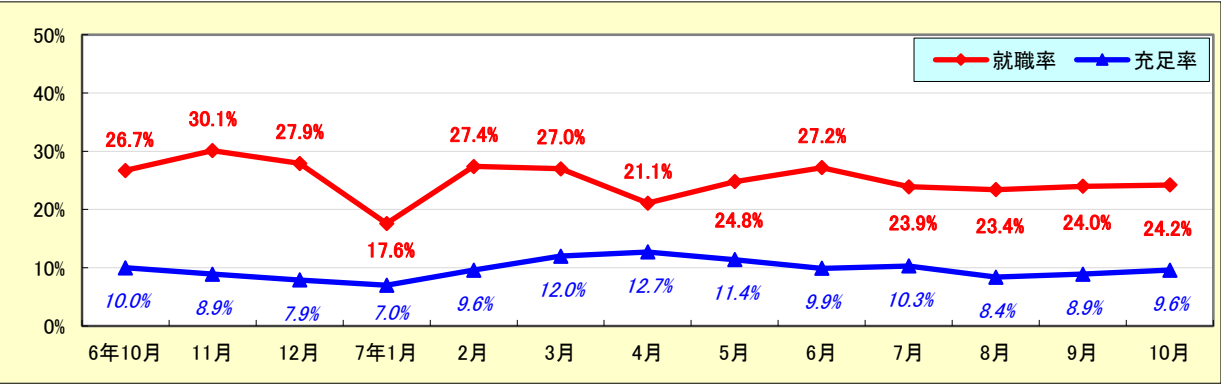
求人・求職状況

ハローワーク 岐阜

			計	前月比	前年同月比
一般	求職	新規求職申込件数	1,269	16.7%	5.7%
		うち雇用保険受給者	452	32.9%	17.7%
		うち中高年齢者	636	13.0%	12.2%
		月間有効求職者数	6,498	2.2%	1.6%
		うち雇用保険受給者	2,488	2.6%	6.3%
		うち中高年齢者	3,244	2.4%	3.0%
	紹介	紹介件数	902	2.5%	▲ 2.3%
		うち雇用保険受給者	327	5.1%	19.3%
		うち中高年齢者	536	3.1%	13.8%
	就職	就職件数	247	18.8%	1.2%
		うち雇用保険受給者	93	9.4%	12.0%
		うち中高年齢者	146	21.7%	17.7%
	求人	新規求人数	3,864	2.6%	2.2%
		月間有効求人数	10,737	4.2%	3.3%
	充足	充足数	291	14.1%	▲ 4.0%
		うち管外からの充足数	81	50.0%	14.1%
		うち他県からの充足数	48	▲ 15.8%	▲ 25.0%
パート	新規求職申込件数		880	8.1%	2.2%
	月間有効求職者数		4,893	1.5%	▲ 2.5%
	新規求人数		2,440	10.0%	▲ 1.8%
	月間有効求人数		6,475	4.0%	▲ 7.6%
	就職件数		272	9.7%	▲ 11.1%
	充足数		314	14.2%	▲ 3.1%

就職率と充足率の推移

☆ 新規求職・求人に対する割合（P1）



障害者職業紹介・登録状況

(期末現在)

		計	前月比	前年同月比
職業紹介	新規求職申込件数	147	14.8%	11.4%
	就職件数	67	15.5%	▲ 10.7%
	新規登録者	64	16.4%	36.2%
登録	有効求職者	3,199	▲ 1.5%	0.9%
	就業中の者	5,812	0.4%	5.2%
	保留中の者	168	1.2%	3.7%

雇用保険適用・給付状況

ハローワーク 岐阜

			計	前月比	前年同月比
適用関係	月末現在適用事業所数		14,865	0.1%	▲ 1.0%
	月末現在被保険者数		241,020	▲ 0.0%	0.2%
	被保険者資格取得数		3,525	33.2%	0.0%
	被保険者資格喪失者数		3,652	23.5%	▲ 7.1%
	うち事業主の都合		191	▲ 24.8%	27.3%
	離職票交付枚数		2,161	13.9%	▲ 1.9%
給付関係	基本手当 (基本分)	受給資格決定件数 <small>※2年4月分から7年10月分は速報値のため、修正となる場合があります。</small>	689	14.5%	4.6%
		初回受給者数	609	▲ 0.7%	0.2%
		受給者実人員★	3,049	▲ 2.1%	10.1%
		支給金額：千円	426,678	3.7%	12.6%
		支給終了者数	539	25.9%	14.9%
	傷病手当	受給者実人員	9	▲ 43.8%	28.6%
		支給金額：千円	1,538	▲ 50.5%	26.3%
	特例一時金	受給者数	0	*	*
		支給金額：千円	0	*	*
	高年齢者給付金	受給者数	150	▲ 21.1%	0.7%
		支給金額：千円	34,391	▲ 18.0%	7.9%
	常用就職支度手当	支給人員	5	25.0%	150.0%
		支給金額：千円	734	9.2%	118.5%
	再就職手当	支給人員	177	▲ 4.3%	▲ 16.5%
		支給金額：千円	77,118	▲ 6.5%	▲ 11.0%
	就業促進定着手当	支給人員	39	50.0%	▲ 9.3%
		支給金額：千円	6,149	30.3%	▲ 20.1%
	教育訓練給付金 (一般)	受給者数	38	11.8%	0.0%
		支給金額：千円	1,975	118.7%	72.3%
	教育訓練給付金 (専門実践)	受給資格確認件数	11	22.2%	22.2%
		受給者数	115	858.3%	0.9%
		支給金額：千円	16,186	1925.8%	▲ 17.1%
	うち追加給付 (20%)	受給者数	3	▲ 40.0%	50.0%
		支給金額：千円	236	▲ 5.2%	77.4%
	教育訓練支援 給付金	受給者実人員	39	457.1%	8.3%
		支給金額：千円	9,116	564.9%	18.3%

※雇用保険の基本手当（基本分）は、個別延長給付分や訓練延長給付分を含みません。

雇用継続給付関係

ハローワーク 岐阜

		計	前月比	前年同月比
高 年 齢 雇 用 継 続 給 付	受給要件確認件数	159	25.2%	27.2%
	基本給付金	159	25.2%	27.2%
	再就職給付金	0	*	*
	初回受給者数	27	▲ 34.1%	▲ 50.0%
	基本給付金	27	▲ 34.1%	▲ 50.0%
	再就職給付金	0	*	*
	月末支給対象者数	6,123	0.6%	2.4%
	基本給付金	6,123	0.6%	2.5%
	再就職給付金	0	*	▲ 100.0%
	月末対象事業所数	1,108	0.5%	▲ 1.9%
	受給者実人員	2,297	24.4%	▲ 7.2%
	基本給付金	2,297	24.4%	▲ 7.2%
	再就職給付金	0	*	*
	支給金額：千円	58,612	20.1%	▲ 6.4%
	基本給付金	58,612	20.1%	▲ 6.4%
	再就職給付金	0	*	*
育 児 休 業 給 付	受給要件確認件数	282	11.5%	31.8%
	初回受給者数	281	12.0%	30.1%
	月末支給対象者数	1,749	3.4%	▲ 3.1%
	月末対象事業所数	840	2.2%	▲ 1.6%
	受給者実人員	2,614	26.0%	4.4%
	支給金額：千円	370,373	29.0%	9.1%
	支給終了者数	240	7.6%	26.3%
介 給 護 付	受給者数	19	111.1%	18.8%
	支給金額：千円	5,136	164.1%	60.1%

雇用保険受給者実人員の推移

★給付関係 基本手当（基本分）（P 3）

