

項目	比率	前月差 (ポイント)	前年差 (ポイント)	項目	比率	前月差 (ポイント)	前年差 (ポイント)
有効求人倍率	1.37倍	▲ 0.08	▲ 0.15	☆就職率 (対新規求職)	27.6%	2.3	▲ 6.2
一般	1.72倍	▲ 0.20	▲ 0.06	一般	23.5%	2.1	▲ 5.7
パート	0.97倍	0.03	▲ 0.21	パート	32.9%	2.5	▲ 7.1
新規求人倍率	2.18倍	▲ 0.16	▲ 0.76	中高年 (一般)	28.3%	10.7	▲ 0.8
一般	2.59倍	▲ 0.22	▲ 0.90	雇用保険受給者 (一般)	25.9%	3.2	▲ 4.6
パート	1.65倍	▲ 0.10	▲ 0.56	☆充足率 (対新規求人)	10.9%	2.5	1.6
一般新規求職中に占める雇用保険受給者の割合	24.9%	▲ 7.1	▲ 4.3	一般	8.3%	1.6	1.6
一般新規求職中に占める中高年齢者の割合	48.8%	▲ 9.0	▲ 2.2	パート	16.0%	4.3	1.2
一般月間有効求職者に占める雇用保険受給者の割合	38.1%	▲ 2.7	2.6				
一般月間有効求職者に占める中高年齢者の割合	49.1%	▲ 0.3	2.2				

(注) ハローワークインターネットサービスの機能拡充に伴い、令和3年9月以降の数値には、ハローワークに来所せず、オンライン上で求職登録した求職者数や、求職者がハローワークインターネットサービスの求人へ直接応募した就職件数等が含まれている。

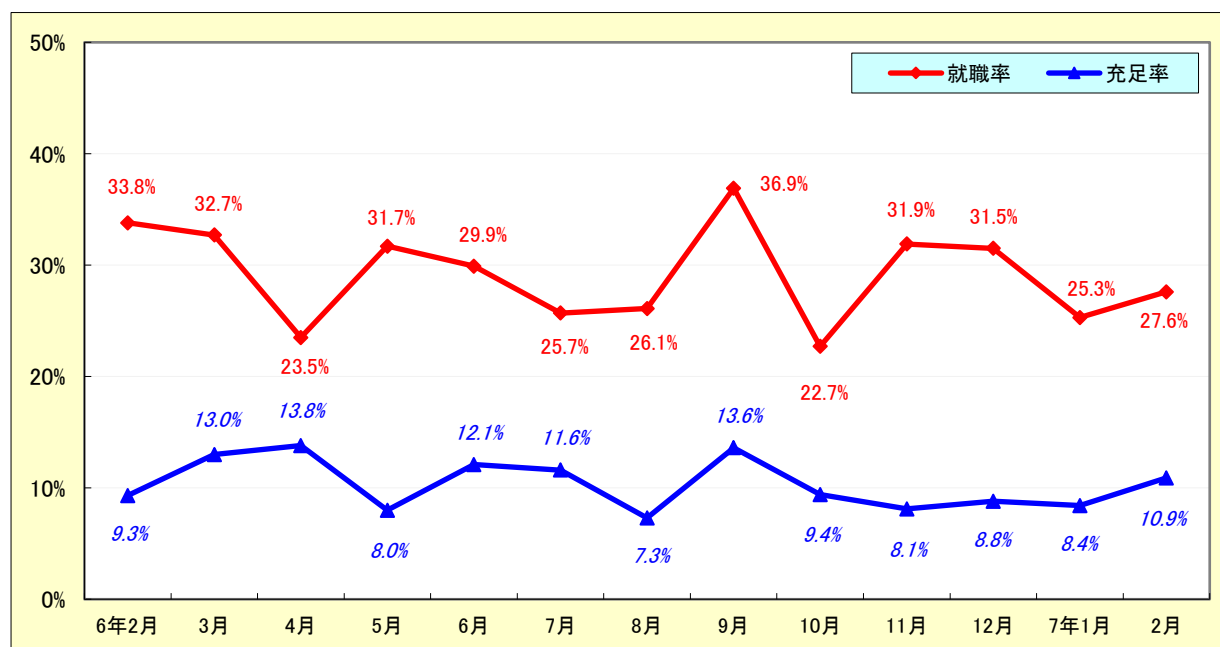
# 求人・求職状況

ハローワーク 美濃加茂

		計	前月比	前年同月比	
一般	求職	新規求職申込件数	217	5.3%	7.4%
		うち雇用保険受給者	54	▲ 18.2%	▲ 8.5%
		うち中高年齢者	106	▲ 10.9%	2.9%
	求職	月間有効求職者数	908	2.7%	▲ 6.5%
		うち雇用保険受給者	346	▲ 4.2%	0.3%
		うち中高年齢者	446	2.1%	▲ 2.0%
	紹介	紹介件数	145	▲ 9.9%	▲ 32.9%
		うち雇用保険受給者	30	▲ 3.2%	▲ 51.6%
		うち中高年齢者	82	▲ 14.6%	▲ 28.1%
	就職	就職件数	51	15.9%	▲ 13.6%
		うち雇用保険受給者	14	▲ 6.7%	▲ 22.2%
		うち中高年齢者	30	42.9%	0.0%
	求人	新規求人数	563	▲ 2.8%	▲ 20.0%
		月間有効求人数	1,558	▲ 8.0%	▲ 9.7%
		充足数	47	20.5%	0.0%
充足	うち管外からの充足数	21	75.0%	▲ 8.7%	
	うち他県からの充足数	5	25.0%	150.0%	
パート	新規求職申込件数	167	3.7%	11.3%	
	月間有効求職者数	800	▲ 0.2%	6.0%	
	新規求人数	275	▲ 2.1%	▲ 17.2%	
	月間有効求人数	778	2.8%	▲ 12.5%	
	就職件数	55	12.2%	▲ 8.3%	
	充足数	44	33.3%	▲ 10.2%	

## 就職率と充足率の推移

☆ 新規求職・求人に対する割合 (P1)



# 雇用保険適用・給付状況

ハローワーク 美濃加茂

		計	前月比	前年同月比	
適 用 関 係	月末現在適用事業所数	1,770	0.1%	0.9%	
	月末現在被保険者数	27,976	0.1%	▲ 0.5%	
	被保険者資格取得数	257	▲ 10.8%	▲ 4.8%	
	被保険者資格喪失者数	313	▲ 9.3%	▲ 7.4%	
	うち事業主の都合	11	▲ 31.3%	▲ 47.6%	
	離職票交付枚数	202	▲ 13.3%	▲ 5.2%	
給 付 関 係	基本手当 (基本分)	受給資格決定件数 <small>※2年4月分から7年2月分は速報値のため、修正となる場合があります。</small>	90	▲ 8.2%	▲ 40.8%
		初回受給者数	67	▲ 16.3%	▲ 32.3%
		受給者実人員★	377	▲ 6.5%	0.8%
		支給金額：千円	43,223	▲ 14.7%	▲ 10.3%
		支給終了者数	55	▲ 8.3%	19.6%
	傷病手当	受給者実人員	0	▲ 100.0%	▲ 100.0%
		支給金額：千円	0	▲ 100.0%	▲ 100.0%
	特例一時金	受給者数	0	*	*
		支給金額：千円	0	*	*
	高年齢者給付金	受給者数	36	5.9%	▲ 10.0%
		支給金額：千円	7,574	7.7%	▲ 8.3%
	常用就職支度手当	支給人員	2	*	*
		支給金額：千円	298	*	*
	再就職手当	支給人員	35	75.0%	94.4%
		支給金額：千円	15,768	77.2%	113.4%
	就業促進定着手当	支給人員	13	44.4%	160.0%
		支給金額：千円	1,939	26.1%	125.2%
	教育訓練給付金 (一般)	受給者数	3	▲ 25.0%	▲ 40.0%
		支給金額：千円	89	▲ 59.5%	▲ 53.2%
	教育訓練給付金 (専門実践)	受給資格確認件数	2	*	0.0%
受給者数		2	▲ 33.3%	▲ 50.0%	
支給金額：千円		335	10.9%	▲ 42.2%	
うち追加給付 (20%)	受給者数	1	*	0.0%	
	支給金額：千円	320	*	133.6%	
教育訓練支援 給付金	受給者実人員	2	▲ 33.3%	0.0%	
	支給金額：千円	545	▲ 25.6%	▲ 0.2%	

※雇用保険の基本手当（基本分）は、個別延長給付分や訓練延長給付分を含みません。

# 雇用継続給付関係

ハローワーク 美濃加茂

		計	前月比	前年同月比
高 年 齢 雇 用 継 続 給 付	受給要件確認件数	25	38.9%	92.3%
	基本給付金	25	38.9%	92.3%
	再就職給付金	0	*	*
	初回受給者数	10	11.1%	▲ 54.5%
	基本給付金	10	11.1%	▲ 54.5%
	再就職給付金	0	*	*
	月末支給対象者数	912	1.2%	0.7%
	基本給付金	912	1.2%	0.7%
	再就職給付金	0	*	*
	月末対象事業所数	170	▲ 0.6%	▲ 5.0%
	受給者実人員	528	176.4%	▲ 2.0%
	基本給付金	528	176.4%	▲ 2.0%
再就職給付金	0	*	*	
支 給	支給金額：千円	14,686	219.6%	▲ 1.9%
	基本給付金	14,686	219.6%	▲ 1.9%
	再就職給付金	0	*	*
	支給終了者数	22	▲ 8.3%	37.5%
	基本給付金	22	▲ 8.3%	37.5%
	再就職給付金	0	*	*
育 児 休 業 給 付	受給要件確認件数	19	▲ 9.5%	▲ 5.0%
	初回受給者数	13	▲ 43.5%	▲ 27.8%
	月末支給対象者数	219	2.3%	9.0%
	月末対象事業所数	86	1.2%	▲ 3.4%
	受給者実人員	275	27.3%	13.2%
	支給金額：千円	34,096	9.4%	6.0%
	支給終了者数	19	5.6%	58.3%
介 護 給 付	受給者数	2	*	0.0%
	支給金額：千円	220	*	▲ 81.0%

## 雇用保険受給者実人員の推移

★給付関係 基本手当（基本分）（P3）

