

項目	比率	前月差 (ポイント)	前年差 (ポイント)	項目	比率	前月差 (ポイント)	前年差 (ポイント)
有効求人倍率	1.26倍	▲ 0.01	0.04	☆就職率 (対新規求職)	27.3%	5.9	▲ 8.0
一般	1.52倍	▲ 0.06	0.19	一般	28.1%	9.5	1.6
パート	1.02倍	0.04	▲ 0.07	パート	26.4%	2.2	▲ 19.3
新規求人倍率	2.15倍	▲ 0.03	0.29	中高年 (一般)	20.5%	1.0	2.7
一般	2.24倍	▲ 0.37	0.23	雇用保険受給者 (一般)	48.8%	16.1	11.1
パート	2.05倍	0.27	0.37	☆充足率 (対新規求人)	12.4%	3.1	▲ 6.2
一般新規求職中に占める雇用保険受給者の割合	19.8%	▲ 1.4	▲ 0.6	一般	12.0%	3.7	▲ 0.6
一般新規求職中に占める中高年齢者の割合	51.6%	2.7	2.0	パート	12.9%	2.1	▲ 14.3
一般月間有効求職者に占める雇用保険受給者の割合	29.7%	▲ 1.0	▲ 0.5	※各数値は岐阜八幡出張所取扱分を含む。			
一般月間有効求職者に占める中高年齢者の割合	51.1%	0.2	1.1				

(注) ハローワークインターネットサービスの機能拡充に伴い、令和3年9月以降の数値には、ハローワークに来所せず、オンライン上で求職登録した求職者数や、求職者がハローワークインターネットサービスの求人へ直接応募した就職件数等が含まれている。

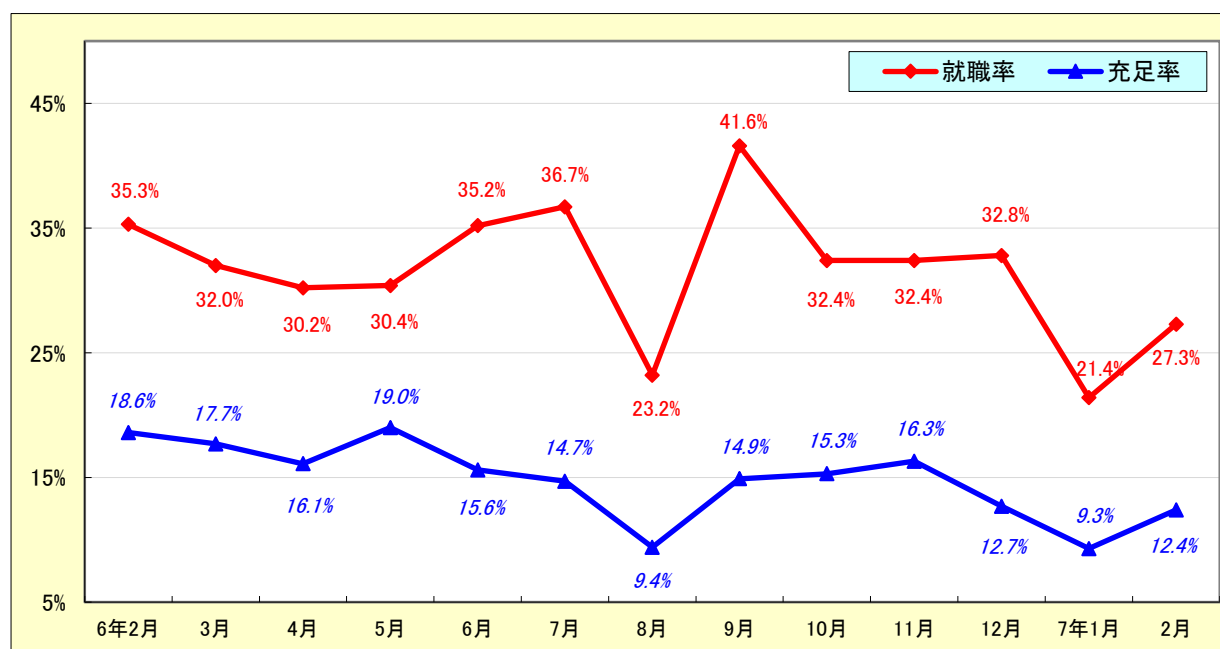
求人・求職状況

ハローワーク 関

		計	前月比	前年同月比	
一般	求職	新規求職申込件数	217	▲ 6.1%	▲ 16.5%
		うち雇用保険受給者	43	▲ 12.2%	▲ 18.9%
		うち中高年齢者	112	▲ 0.9%	▲ 13.2%
	求職	月間有効求職者数	1,064	5.9%	▲ 11.7%
		うち雇用保険受給者	316	2.3%	▲ 13.2%
		うち中高年齢者	544	6.3%	▲ 9.6%
	紹介	紹介件数	137	▲ 19.4%	▲ 35.4%
		うち雇用保険受給者	43	▲ 14.0%	▲ 31.7%
		うち中高年齢者	71	▲ 13.4%	▲ 33.0%
	就職	就職件数	61	41.9%	▲ 11.6%
		うち雇用保険受給者	21	31.3%	5.0%
		うち中高年齢者	23	4.5%	0.0%
	求人	新規求人数	485	▲ 19.6%	▲ 7.3%
		月間有効求人数	1,612	1.3%	0.5%
		充足数	58	16.0%	▲ 12.1%
充足	うち管外からの充足数	16	▲ 20.0%	▲ 33.3%	
	うち他県からの充足数	2	▲ 50.0%	▲ 60.0%	
パート	新規求職申込件数	201	▲ 16.3%	▲ 8.2%	
	月間有効求職者数	1,086	2.6%	7.1%	
	新規求人数	412	▲ 3.3%	12.0%	
	月間有効求人数	1,106	6.6%	0.2%	
	就職件数	53	▲ 8.6%	▲ 47.0%	
	充足数	53	15.2%	▲ 47.0%	

就職率と充足率の推移

☆ 新規求職・求人に対する割合 (P1)



雇用保険適用・給付状況

ハローワーク 関

		計	前月比	前年同月比	
適 用 関 係	月末現在適用事業所数	3,083	▲ 0.3%	▲ 2.1%	
	月末現在被保険者数	43,278	▲ 0.0%	▲ 0.5%	
	被保険者資格取得数	319	▲ 14.2%	▲ 16.5%	
	被保険者資格喪失者数	379	▲ 18.3%	▲ 14.4%	
	うち事業主の都合	36	12.5%	5.9%	
	離職票交付枚数	256	▲ 21.5%	▲ 12.0%	
給 付 関 係	基本手当 (基本分)	受給資格決定件数 <small>※2年4月分から7年2月分は速報値のため、修正となる場合があります。</small>	106	8.2%	▲ 5.4%
		初回受給者数	89	▲ 14.4%	12.7%
		受給者実人員★	413	▲ 4.8%	2.2%
		支給金額：千円	44,585	▲ 16.7%	▲ 4.4%
		支給終了者数	56	▲ 15.2%	▲ 24.3%
	傷病手当	受給者実人員	0	*	▲ 100.0%
		支給金額：千円	0	*	▲ 100.0%
	特例一時金	受給者数	2	▲ 94.6%	100.0%
		支給金額：千円	449	▲ 93.8%	87.9%
	高年齢者給付金	受給者数	52	2.0%	62.5%
		支給金額：千円	11,354	5.0%	69.7%
	常用就職支度手当	支給人員	2	*	*
		支給金額：千円	300	*	*
	再就職手当	支給人員	30	▲ 11.8%	▲ 14.3%
		支給金額：千円	13,972	▲ 6.1%	▲ 11.6%
	就業促進定着手当	支給人員	10	▲ 23.1%	▲ 37.5%
		支給金額：千円	1,672	▲ 26.1%	▲ 38.1%
	教育訓練給付金 (一般)	受給者数	1	▲ 66.7%	▲ 66.7%
		支給金額：千円	14	▲ 82.3%	▲ 80.6%
	教育訓練給付金 (専門実践)	受給資格確認件数	3	▲ 40.0%	▲ 40.0%
受給者数		0	▲ 100.0%	▲ 100.0%	
支給金額：千円		0	▲ 100.0%	▲ 100.0%	
うち追加給付 (20%)	受給者数	0	*	*	
	支給金額：千円	0	*	*	
教育訓練支援 給付金	受給者実人員	3	*	▲ 40.0%	
	支給金額：千円	825	*	▲ 34.6%	

※雇用保険の基本手当（基本分）は、個別延長給付分や訓練延長給付分を含みません。

雇用継続給付関係

ハローワーク 関

		計	前月比	前年同月比
高 年 齢 雇 用 継 続 給 付	受給要件確認件数	29	▲ 23.7%	▲ 6.5%
	基本給付金	29	▲ 23.7%	▲ 6.5%
	再就職給付金	0	*	*
	初回受給者数	6	▲ 50.0%	▲ 33.3%
	基本給付金	6	▲ 50.0%	▲ 33.3%
	再就職給付金	0	*	*
	月末支給対象者数	1,564	▲ 0.3%	▲ 3.9%
	基本給付金	1,564	▲ 0.3%	▲ 3.9%
	再就職給付金	0	*	*
	月末対象事業所数	385	1.0%	▲ 5.9%
	受給者実人員	525	▲ 2.4%	▲ 16.9%
	基本給付金	525	▲ 2.4%	▲ 16.9%
	再就職給付金	0	*	*
	支給金額：千円	14,021	▲ 2.7%	▲ 13.7%
	基本給付金	14,021	▲ 2.7%	▲ 13.7%
再就職給付金	0	*	*	
支給終了者数	31	▲ 16.2%	0.0%	
基本給付金	31	▲ 16.2%	0.0%	
再就職給付金	0	*	*	
育 児 休 業 給 付	受給要件確認件数	32	10.3%	▲ 8.6%
	初回受給者数	35	▲ 7.9%	▲ 5.4%
	月末支給対象者数	275	2.2%	▲ 0.7%
	月末対象事業所数	138	▲ 1.4%	▲ 1.4%
	受給者実人員	317	▲ 22.5%	▲ 5.9%
	支給金額：千円	40,943	▲ 20.6%	▲ 5.6%
	支給終了者数	32	▲ 13.5%	▲ 5.9%
介 護 給 付	受給者数	0	▲ 100.0%	▲ 100.0%
	支給金額：千円	0	▲ 100.0%	▲ 100.0%

雇用保険受給者実人員の推移

★給付関係 基本手当（基本分）（P 3）

