

項目	比率	前月差 (ポイント)	前年差 (ポイント)	項目	比率	前月差 (ポイント)	前年差 (ポイント)
有効求人倍率	1.34倍	0.02	0.04	☆就職率 (対新規求職)	38.2%	7.8	▲ 5.2
一般	1.55倍 ▲ 0.03	0.04	0.04	一般	27.2%	▲ 0.5	▲ 5.6
パート	1.13倍	0.07	0.05	パート	53.8%	20.6	▲ 2.7
新規求人倍率	2.24倍	0.22	0.00	中高年 (一般)	25.7%	4.3	▲ 9.7
一般	2.08倍 ▲ 0.22	▲ 0.28	▲ 0.28	雇用保険受給者 (一般)	48.8%	▲ 11.7	▲ 19.4
パート	2.46倍	0.73	0.37	☆充足率 (対新規求人)	16.0%	1.4	▲ 0.7
一般新規求職中に占める雇用保険受給者の割合	17.2%	2.2	0.8	一般	13.3%	0.8	1.3
一般新規求職中に占める中高年齢者の割合	47.3%	▲ 8.0	▲ 6.4	パート	19.2%	1.8	▲ 4.1
一般月間有効求職者に占める雇用保険受給者の割合	23.1%	▲ 1.1	▲ 2.6				
一般月間有効求職者に占める中高年齢者の割合	54.5%	▲ 1.2	▲ 0.4				

(注) ハローワークインターネットサービスの機能拡充に伴い、令和3年9月以降の数値には、ハローワークに来所せず、オンライン上で求職登録した求職者数や、求職者がハローワークインターネットサービスの求人へ直接応募した就職件数等が含まれている。

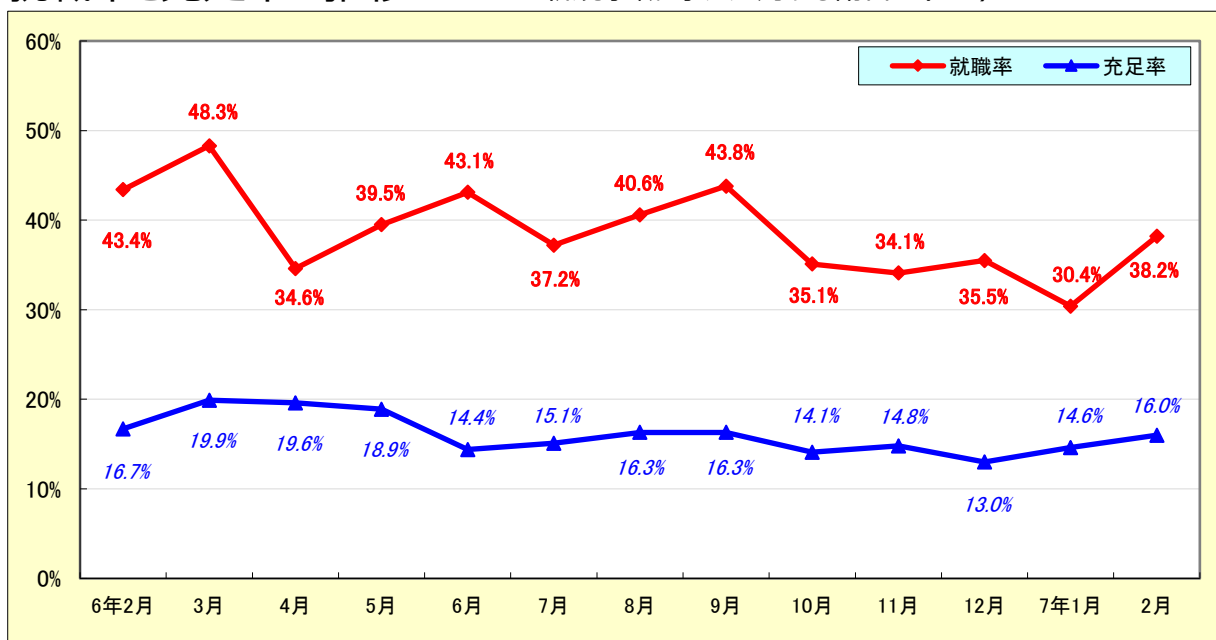
求人・求職状況

ハローワーク 高山

		計	前月比	前年同月比	
一般	求職	新規求職申込件数	239	▲ 5.5%	▲ 10.8%
		うち雇用保険受給者	41	7.9%	▲ 6.8%
		うち中高年齢者	113	▲ 19.3%	▲ 21.5%
	求職	月間有効求職者数	1,066	2.1%	▲ 6.4%
		うち雇用保険受給者	246	▲ 2.8%	▲ 16.0%
		うち中高年齢者	581	0.0%	▲ 7.0%
	紹介	紹介件数	208	▲ 1.9%	▲ 9.2%
		うち雇用保険受給者	45	▲ 6.3%	▲ 31.8%
		うち中高年齢者	111	▲ 5.1%	▲ 13.3%
	就職	就職件数	65	▲ 7.1%	▲ 26.1%
		うち雇用保険受給者	20	▲ 13.0%	▲ 33.3%
		うち中高年齢者	29	▲ 3.3%	▲ 43.1%
	求人	新規求人数	496	▲ 14.8%	▲ 21.5%
		月間有効求人数	1,649	0.2%	▲ 3.9%
		充足数	66	▲ 9.6%	▲ 13.2%
充足	うち管外からの充足数	2	0.0%	*	
	うち他県からの充足数	9	0.0%	50.0%	
パート	新規求職申込件数	169	▲ 32.4%	▲ 21.0%	
	月間有効求職者数	1,013	▲ 0.9%	▲ 1.9%	
	新規求人数	416	▲ 3.7%	▲ 6.9%	
	月間有効求人数	1,143	5.6%	2.5%	
	就職件数	91	9.6%	▲ 24.8%	
	充足数	80	6.7%	▲ 23.1%	

就職率と充足率の推移

☆ 新規求職・求人に対する割合 (P1)



雇用保険適用・給付状況

ハローワーク 高山

		計	前月比	前年同月比	
適用関係係	月末現在適用事業所数	3,103	0.0%	▲ 0.2%	
	月末現在被保険者数	37,946	▲ 0.1%	▲ 0.4%	
	被保険者資格取得数	255	▲ 36.4%	▲ 22.7%	
	被保険者資格喪失者数	311	▲ 40.8%	▲ 15.5%	
	うち事業主の都合	11	▲ 52.2%	▲ 31.3%	
	離職票交付枚数	188	▲ 42.3%	▲ 23.0%	
給付関係係	基本手当 (基本分)	受給資格決定件数 <small>※2年4月分から7年2月分は速報値のため、修正となる場合があります。</small>	82	▲ 14.6%	▲ 23.4%
		初回受給者数	47	▲ 16.1%	▲ 29.9%
		受給者実人員★	262	▲ 15.2%	▲ 23.2%
		支給金額：千円	29,511	▲ 20.1%	▲ 26.9%
		支給終了者数	45	▲ 34.8%	▲ 6.3%
	傷病手当	受給者実人員	1	*	0.0%
		支給金額：千円	156	*	▲ 38.1%
	特例一時金	受給者数	30	▲ 37.5%	25.0%
		支給金額：千円	5,977	▲ 35.5%	37.8%
	高年齢者給付金	受給者数	29	▲ 9.4%	7.4%
		支給金額：千円	5,491	▲ 21.7%	▲ 8.3%
	常用就職支度手当	支給人員	0	*	*
		支給金額：千円	0	*	*
	再就職手当	支給人員	25	▲ 41.9%	▲ 26.5%
		支給金額：千円	9,505	▲ 47.1%	▲ 35.9%
	就業促進定着手当	支給人員	10	▲ 33.3%	▲ 16.7%
		支給金額：千円	1,961	▲ 33.5%	9.1%
	教育訓練給付金 (一般)	受給者数	1	0.0%	*
		支給金額：千円	8	▲ 27.3%	*
	教育訓練給付金 (専門実践)	受給資格確認件数	2	▲ 33.3%	100.0%
受給者数		0	▲ 100.0%	*	
支給金額：千円		0	▲ 100.0%	*	
うち追加給付 (20%)		受給者数	0	▲ 100.0%	*
	支給金額：千円	0	▲ 100.0%	*	
教育訓練支援 給付金	受給者実人員	4	300.0%	0.0%	
	支給金額：千円	894	313.9%	▲ 6.2%	

※雇用保険の基本手当（基本分）は、個別延長給付分や訓練延長給付分を含みません。

雇用継続給付関係

ハローワーク 高山

		計	前月比	前年同月比
高 年 齢 雇 用 継 続 給 付	受給要件確認件数	15	▲ 11.8%	▲ 40.0%
	基本給付金	15	▲ 11.8%	▲ 40.0%
	再就職給付金	0	*	*
	初回受給者数	2	▲ 50.0%	▲ 71.4%
	基本給付金	2	▲ 50.0%	▲ 71.4%
	再就職給付金	0	*	*
	月末支給対象者数	903	▲ 1.2%	▲ 7.3%
	基本給付金	903	▲ 1.2%	▲ 7.2%
	再就職給付金	0	*	▲ 100.0%
	月末対象事業所数	193	▲ 2.5%	▲ 7.7%
	受給者実人員	210	▲ 42.8%	▲ 18.9%
	基本給付金	210	▲ 42.8%	▲ 18.9%
	再就職給付金	0	*	*
	支給金額：千円	5,228	▲ 46.0%	▲ 17.5%
	基本給付金	5,228	▲ 46.0%	▲ 17.5%
再就職給付金	0	*	*	
支給終了者数	47	▲ 2.1%	56.7%	
基本給付金	47	▲ 2.1%	56.7%	
再就職給付金	0	*	*	
育 児 休 業 給 付	受給要件確認件数	34	30.8%	3.0%
	初回受給者数	29	▲ 3.3%	▲ 9.4%
	月末支給対象者数	221	7.3%	▲ 14.7%
	月末対象事業所数	123	1.7%	▲ 12.8%
	受給者実人員	248	▲ 8.1%	▲ 2.4%
	支給金額：千円	30,597	▲ 2.3%	0.6%
	支給終了者数	20	▲ 20.0%	42.9%
介 護 給 付	受給者数	2	0.0%	▲ 50.0%
	支給金額：千円	304	▲ 51.1%	▲ 61.0%

雇用保険受給者実人員の推移

★給付関係 基本手当（基本分）（P3）

