

項目	比率	前月差 (ポイント)	前年差 (ポイント)	項目	比率	前月差 (ポイント)	前年差 (ポイント)
有効求人倍率	2.05倍	▲ 0.25	▲ 0.29	☆就職率 (対新規求職)	30.8%	13.6	1.6
一般	1.74倍	▲ 0.23	▲ 0.23	一般	25.6%	10.2	1.1
パート	2.42倍	▲ 0.26	▲ 0.40	パート	36.8%	17.4	0.9
新規求人倍率	2.70倍	▲ 1.16	▲ 0.61	中高年 (一般)	26.5%	11.2	3.2
一般	2.73倍	0.27	▲ 0.48	雇用保険受給者 (一般)	27.7%	13.2	5.9
パート	2.66倍	▲ 2.96	▲ 0.78	☆充足率 (対新規求人)	12.0%	7.2	2.0
一般新規求職中に占める雇用保険受給者の割合	31.4%	▲ 3.1	▲ 2.2	一般	9.2%	4.0	1.6
一般新規求職中に占める中高年齢者の割合	45.6%	▲ 1.2	▲ 2.2	パート	15.4%	10.7	2.1
一般月間有効求職者に占める雇用保険受給者の割合	41.9%	▲ 0.9	▲ 1.1				
一般月間有効求職者に占める中高年齢者の割合	48.4%	▲ 0.6	▲ 1.3				

(注) ハローワークインターネットサービスの機能拡充に伴い、令和3年9月以降の数値には、ハローワークに来所せず、オンライン上で求職登録した求職者数や、求職者がハローワークインターネットサービスの求人に直接応募した就職件数等が含まれている。

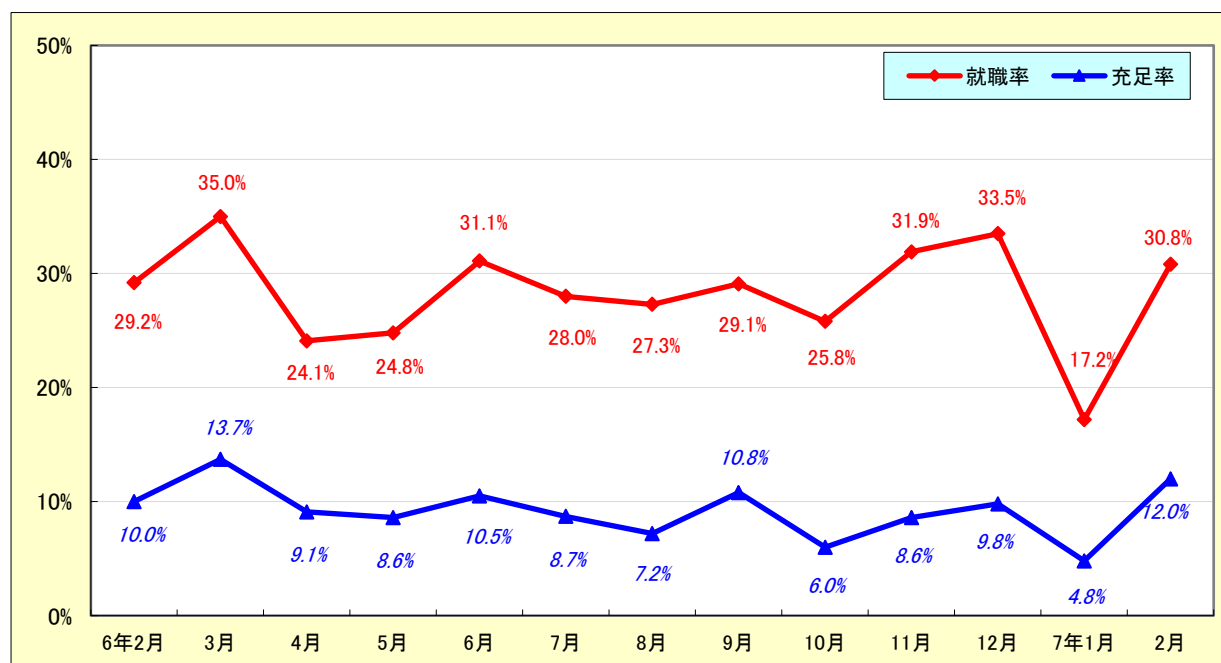
求人・求職状況

ハローワーク 多治見

		計	前月比	前年同月比	
一般	求職	新規求職申込件数	472	▲ 15.7%	▲ 17.9%
		うち雇用保険受給者	148	▲ 23.3%	▲ 23.3%
		うち中高年齢者	215	▲ 17.9%	▲ 21.8%
	求職	月間有効求職者数	2,210	1.0%	▲ 6.1%
		うち雇用保険受給者	925	▲ 1.3%	▲ 8.7%
		うち中高年齢者	1,070	▲ 0.3%	▲ 8.5%
	紹介	紹介件数	435	11.0%	▲ 3.8%
		うち雇用保険受給者	129	12.2%	21.7%
		うち中高年齢者	215	5.9%	▲ 0.9%
	就職	就職件数	121	40.7%	▲ 14.2%
		うち雇用保険受給者	41	46.4%	▲ 2.4%
		うち中高年齢者	57	42.5%	▲ 10.9%
	求人	新規求人数	1,290	▲ 6.2%	▲ 30.1%
		月間有効求人数	3,841	▲ 11.1%	▲ 17.2%
		充足	充足数	119	67.6%
うち管外からの充足数	24		60.0%	▲ 17.2%	
うち他県からの充足数	8		14.3%	▲ 50.0%	
パート	新規求職申込件数	408	▲ 8.9%	0.2%	
	月間有効求職者数	1,925	5.4%	5.1%	
	新規求人数	1,087	▲ 56.8%	▲ 22.5%	
	月間有効求人数	4,655	▲ 4.9%	▲ 9.8%	
	就職件数	150	72.4%	2.7%	
	充足数	167	42.7%	▲ 10.2%	

就職率と充足率の推移

☆ 新規求職・求人に対する割合 (P1)



雇用保険適用・給付状況

ハローワーク 多治見

		計	前月比	前年同月比	
適 用 関 係	月末現在適用事業所数	5,170	0.0%	▲ 1.1%	
	月末現在被保険者数	94,667	▲ 0.7%	▲ 2.3%	
	被保険者資格取得数	1,003	▲ 19.8%	▲ 15.0%	
	被保険者資格喪失者数	1,043	▲ 23.1%	▲ 17.8%	
	うち事業主の都合	55	▲ 53.8%	▲ 11.3%	
	離職票交付枚数	670	▲ 23.5%	▲ 20.9%	
給 付 関 係	基本手当 (基本分)	受給資格決定件数 <small>※2年4月分から7年2月分は速報値のため、修正となる場合があります。</small>	261	▲ 14.1%	▲ 9.4%
		初回受給者数	217	▲ 1.8%	5.9%
		受給者実人員★	1,021	▲ 4.9%	▲ 0.7%
		支給金額：千円	117,536	▲ 20.1%	▲ 10.2%
		支給終了者数	170	▲ 7.1%	▲ 8.1%
	傷病手当	受給者実人員	6	▲ 25.0%	100.0%
		支給金額：千円	1,110	▲ 38.0%	225.5%
	特例一時金	受給者数	0	▲ 100.0%	*
		支給金額：千円	0	▲ 100.0%	*
	高年齢者給付金	受給者数	79	▲ 7.1%	▲ 4.8%
		支給金額：千円	17,846	0.4%	▲ 1.5%
	常用就職支度手当	支給人員	0	*	*
		支給金額：千円	0	*	*
	再就職手当	支給人員	71	20.3%	36.5%
		支給金額：千円	30,598	27.4%	46.4%
	就業促進定着手当	支給人員	29	107.1%	▲ 9.4%
		支給金額：千円	5,113	143.6%	▲ 11.6%
	教育訓練給付金 (一般)	受給者数	10	▲ 16.7%	▲ 28.6%
		支給金額：千円	452	▲ 13.1%	▲ 12.1%
	教育訓練給付金 (専門実践)	受給資格確認件数	6	200.0%	▲ 57.1%
		受給者数	6	▲ 14.3%	500.0%
		支給金額：千円	1,004	128.2%	1468.8%
	うち追加給付 (20%)	受給者数	1	0.0%	*
支給金額：千円		100	▲ 37.5%	*	
教育訓練支援 給付金	受給者実人員	10	*	▲ 28.6%	
	支給金額：千円	2,821	*	▲ 21.6%	

※雇用保険の基本手当（基本分）は、個別延長給付分や訓練延長給付分を含みません。

雇用継続給付関係

ハローワーク 多治見

		計	前月比	前年同月比
高 年 齢 雇 用 継 続 給 付	受給要件確認件数	34	▲ 30.6%	▲ 12.8%
	基本給付金	34	▲ 30.6%	▲ 12.8%
	再就職給付金	0	*	*
	初回受給者数	12	▲ 20.0%	▲ 33.3%
	基本給付金	12	▲ 20.0%	▲ 33.3%
	再就職給付金	0	*	*
	月末支給対象者数	1,953	▲ 2.1%	▲ 2.3%
	基本給付金	1,953	▲ 2.1%	▲ 2.3%
	再就職給付金	0	*	*
	月末対象事業所数	424	▲ 0.7%	▲ 4.5%
	受給者実人員	707	▲ 14.5%	▲ 3.5%
	基本給付金	707	▲ 14.5%	▲ 3.5%
再就職給付金	0	*	*	
支 給	支給金額：千円	17,906	▲ 24.6%	▲ 3.5%
	基本給付金	17,906	▲ 24.6%	▲ 3.5%
	再就職給付金	0	*	*
	支給終了者数	40	▲ 16.7%	▲ 24.5%
付	基本給付金	40	▲ 16.7%	▲ 24.5%
	再就職給付金	0	*	*
育 児 休 業 給 付	受給要件確認件数	77	18.5%	▲ 9.4%
	初回受給者数	71	▲ 2.7%	▲ 16.5%
	月末支給対象者数	613	▲ 0.8%	1.0%
	月末対象事業所数	263	5.6%	▲ 1.5%
	受給者実人員	751	▲ 9.7%	1.1%
	支給金額：千円	98,711	▲ 5.2%	5.7%
	支給終了者数	64	▲ 3.0%	3.2%
介 護 給 付	受給者数	3	0.0%	▲ 25.0%
	支給金額：千円	851	34.2%	0.5%

雇用保険受給者実人員の推移

★給付関係 基本手当（基本分）（P 3）

