

| 項目 | 比率 | 前月差 (ポイント) | 前年差 (ポイント) | 項目 | 比率 | 前月差 (ポイント) | 前年差 (ポイント) |
|-------------------------|-------|---------------|---------------|--------------|-------|---------------|---------------|
| 有効求人倍率 | 0.97倍 | ▲ 0.05 | ▲ 0.04 | ☆就職率 (対新規求職) | 26.3% | 0.8 | ▲ 8.7 |
| 一般 | 1.17倍 | ▲ 0.04 | ▲ 0.03 | 一般 | 26.6% | 6.4 | ▲ 5.9 |
| パート | 0.75倍 | ▲ 0.07 | ▲ 0.07 | パート | 26.1% | ▲ 5.0 | ▲ 11.4 |
| 新規求人倍率 | 1.22倍 | ▲ 0.56 | ▲ 0.22 | 中高年 (一般) | 23.6% | 7.5 | ▲ 12.9 |
| 一般 | 1.63倍 | ▲ 0.41 | ▲ 0.12 | 雇用保険受給者 (一般) | 42.9% | 28.6 | 0.6 |
| パート | 0.80倍 | ▲ 0.69 | ▲ 0.34 | ☆充足率 (対新規求人) | 18.5% | 6.7 | 0.6 |
| 一般新規求職中に占める雇用保険受給者の割合 | 22.3% | ▲ 8.4 | ▲ 0.5 | 一般 | 13.7% | 5.1 | 3.1 |
| 一般新規求職中に占める中高年齢者の割合 | 58.5% | 4.1 | 3.2 | パート | 28.4% | 11.9 | ▲ 0.1 |
| 一般月間有効求職者に占める雇用保険受給者の割合 | 35.1% | ▲ 2.7 | 1.6 | | | | |
| 一般月間有効求職者に占める中高年齢者の割合 | 53.2% | 0.7 | ▲ 0.9 | | | | |

(注) ハローワークインターネットサービスの機能拡充に伴い、令和3年9月以降の数値には、ハローワークに来所せず、オンライン上で求職登録した求職者数や、求職者がハローワークインターネットサービスの求人に直接応募した就職件数等が含まれている。

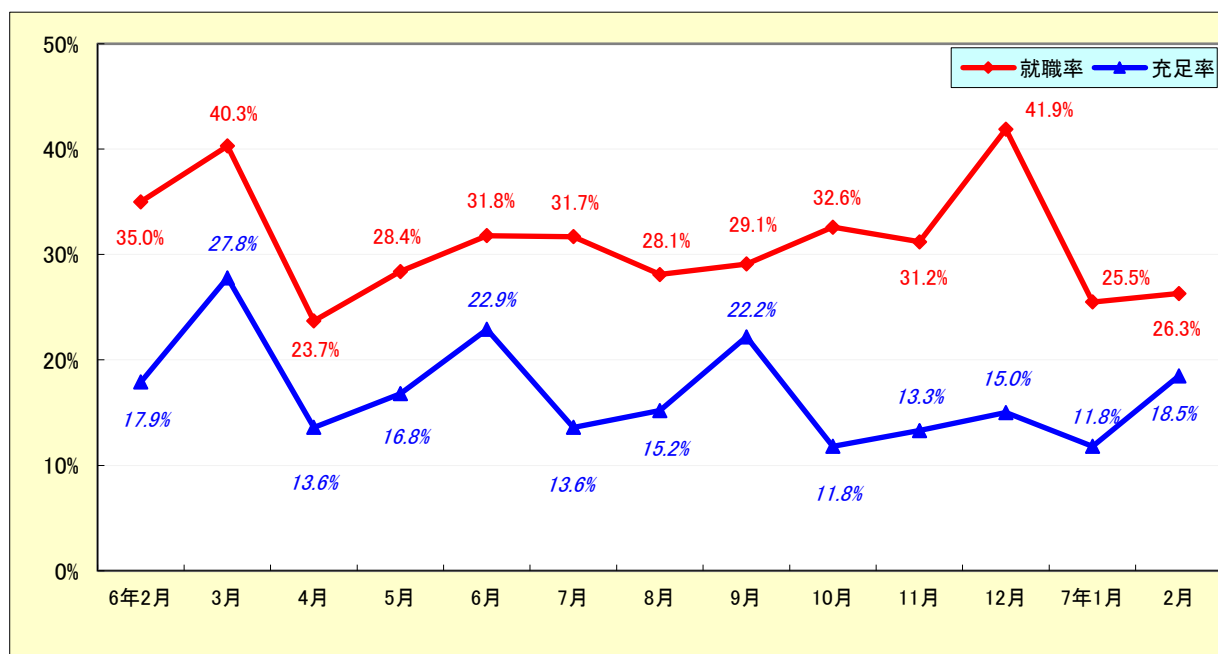
求人・求職状況

ハローワーク 揖斐

| | | 計 | 前月比 | 前年同月比 | |
|-----|------------|------------|----------|----------|---------|
| 一般 | 求職 | 新規求職申込件数 | 94 | ▲ 17.5% | ▲ 17.5% |
| | | うち雇用保険受給者 | 21 | ▲ 40.0% | ▲ 19.2% |
| | | うち中高年齢者 | 55 | ▲ 11.3% | ▲ 12.7% |
| | 求職 | 月間有効求職者数 | 427 | 3.4% | ▲ 10.1% |
| | | うち雇用保険受給者 | 150 | ▲ 3.8% | ▲ 5.7% |
| | | うち中高年齢者 | 227 | 4.6% | ▲ 11.7% |
| | 紹介 | 紹介件数 | 83 | ▲ 18.6% | ▲ 22.4% |
| | | うち雇用保険受給者 | 13 | ▲ 50.0% | ▲ 23.5% |
| | | うち中高年齢者 | 52 | 13.0% | ▲ 33.3% |
| | 就職 | 就職件数 | 25 | 8.7% | ▲ 32.4% |
| | | うち雇用保険受給者 | 9 | 80.0% | ▲ 18.2% |
| | | うち中高年齢者 | 13 | 30.0% | ▲ 43.5% |
| 求人 | 新規求人数 | 153 | ▲ 34.3% | ▲ 23.1% | |
| | 月間有効求人数 | 501 | 0.0% | ▲ 12.1% | |
| | 充足 | 充足数 | 21 | 5.0% | 0.0% |
| | | うち管外からの充足数 | 2 | 0.0% | 100.0% |
| | うち他県からの充足数 | 0 | ▲ 100.0% | ▲ 100.0% | |
| パート | 新規求職申込件数 | 92 | ▲ 13.2% | ▲ 23.3% | |
| | 月間有効求職者数 | 404 | 1.0% | ▲ 16.0% | |
| | 新規求人数 | 74 | ▲ 53.2% | ▲ 46.0% | |
| | 月間有効求人数 | 303 | ▲ 7.6% | ▲ 22.9% | |
| | 就職件数 | 24 | ▲ 27.3% | ▲ 46.7% | |
| | 充足数 | 21 | ▲ 19.2% | ▲ 46.2% | |

就職率と充足率の推移

☆ 新規求職・求人に対する割合 (P1)



雇用保険適用・給付状況

ハローワーク 揖斐

| | | 計 | 前月比 | 前年同月比 | |
|------------------|-------------------|---|---------|---------|---------|
| 適 用 関 係 | 月末現在適用事業所数 | 982 | 0.1% | ▲ 1.1% | |
| | 月末現在被保険者数 | 14,759 | 2.4% | 1.3% | |
| | 被保険者資格取得数 | 155 | 23.0% | 22.0% | |
| | 被保険者資格喪失者数 | 105 | ▲ 34.0% | ▲ 38.6% | |
| | うち事業主の都合 | 4 | ▲ 63.6% | ▲ 77.8% | |
| | 離職票交付枚数 | 64 | ▲ 37.3% | ▲ 46.7% | |
| 給 付 関 係 | 基本手当 (基本分) | 受給資格決定件数 <small>※2年4月分から7年2月分は速報値のため、修正となる場合があります。</small> | 43 | ▲ 27.1% | ▲ 12.2% |
| | | 初回受給者数 | 45 | 50.0% | 15.4% |
| | | 受給者実人員★ | 168 | 3.1% | ▲ 16.4% |
| | | 支給金額：千円 | 17,969 | ▲ 16.4% | ▲ 27.0% |
| | | 支給終了者数 | 15 | ▲ 53.1% | ▲ 44.4% |
| | 傷病手当 | 受給者実人員 | 0 | * | * |
| | | 支給金額：千円 | 0 | * | * |
| | 特例一時金 | 受給者数 | 0 | * | * |
| | | 支給金額：千円 | 0 | * | * |
| | 高年齢者給付金 | 受給者数 | 16 | ▲ 11.1% | ▲ 46.7% |
| | | 支給金額：千円 | 3,070 | ▲ 8.5% | ▲ 49.6% |
| | 常用就職支度手当 | 支給人員 | 1 | * | * |
| | | 支給金額：千円 | 83 | * | * |
| | 再就職手当 | 支給人員 | 22 | 144.4% | 120.0% |
| | | 支給金額：千円 | 9,378 | 155.7% | 102.7% |
| | 就業促進定着手当 | 支給人員 | 1 | ▲ 66.7% | ▲ 80.0% |
| | | 支給金額：千円 | 58 | ▲ 87.2% | ▲ 89.6% |
| | 教育訓練給付金 (一般) | 受給者数 | 2 | 0.0% | 100.0% |
| | | 支給金額：千円 | 15 | ▲ 46.4% | 36.4% |
| | 教育訓練給付金 (専門実践) | 受給資格確認件数 | 1 | * | ▲ 50.0% |
| | | 受給者数 | 1 | 0.0% | * |
| | | 支給金額：千円 | 28 | ▲ 90.2% | * |
| | うち追加給付 (20%) | 受給者数 | 0 | * | * |
| | | 支給金額：千円 | 0 | * | * |
| | 教育訓練支援 給付金 | 受給者実人員 | 2 | * | 100.0% |
| | | 支給金額：千円 | 517 | * | 76.5% |

※雇用保険の基本手当（基本分）は、個別延長給付分や訓練延長給付分を含みません。

雇用継続給付関係

ハローワーク 揖斐

| | | 計 | 前月比 | 前年同月比 |
|---|----------|---------|---------|---------|
| 高 年 齢 雇 用 継 続 給 付 | 受給要件確認件数 | 8 | ▲ 27.3% | 14.3% |
| | 基本給付金 | 8 | ▲ 27.3% | 14.3% |
| | 再就職給付金 | 0 | * | * |
| | 初回受給者数 | 3 | ▲ 50.0% | 50.0% |
| | 基本給付金 | 3 | ▲ 50.0% | 50.0% |
| | 再就職給付金 | 0 | * | * |
| | 月末支給対象者数 | 410 | ▲ 0.5% | 3.0% |
| | 基本給付金 | 410 | ▲ 0.5% | 3.0% |
| | 再就職給付金 | 0 | * | * |
| | 月末対象事業所数 | 106 | ▲ 1.9% | ▲ 10.2% |
| | 受給者実人員 | 171 | 159.1% | ▲ 21.9% |
| | 基本給付金 | 171 | 159.1% | ▲ 21.9% |
| | 再就職給付金 | 0 | * | * |
| | 支給金額：千円 | 4,310 | 157.5% | ▲ 25.2% |
| | 基本給付金 | 4,310 | 157.5% | ▲ 25.2% |
| 再就職給付金 | 0 | * | * | |
| 支給終了者数 | 15 | 1400.0% | 66.7% | |
| 基本給付金 | 15 | 1400.0% | 66.7% | |
| 再就職給付金 | 0 | * | * | |
| 育 児 休 業 給 付 | 受給要件確認件数 | 3 | ▲ 66.7% | ▲ 66.7% |
| | 初回受給者数 | 3 | ▲ 50.0% | ▲ 66.7% |
| | 月末支給対象者数 | 74 | 4.2% | ▲ 15.9% |
| | 月末対象事業所数 | 41 | ▲ 4.7% | ▲ 18.0% |
| | 受給者実人員 | 76 | ▲ 6.2% | ▲ 19.1% |
| | 支給金額：千円 | 7,942 | ▲ 20.0% | ▲ 37.5% |
| | 支給終了者数 | 5 | ▲ 28.6% | ▲ 58.3% |
| 介 護 給 付 | 受給者数 | 2 | * | ▲ 33.3% |
| | 支給金額：千円 | 300 | * | ▲ 22.1% |

雇用保険受給者実人員の推移

★給付関係 基本手当（基本分）（P 3）

