

項目	比率	前月差 (ポイント)	前年差 (ポイント)	項目	比率	前月差 (ポイント)	前年差 (ポイント)
有効求人倍率	1.69倍	▲ 0.08	▲ 0.14	☆就職率 (対新規求職)	27.4%	9.8	▲ 2.8
一般	1.75倍	▲ 0.10	▲ 0.10	一般	21.7%	8.5	▲ 2.0
パート	1.62倍	▲ 0.04	▲ 0.18	パート	34.8%	10.6	▲ 5.7
新規求人倍率	3.20倍	0.11	▲ 0.05	中高年(一般)	23.1%	6.8	▲ 3.4
一般	3.20倍	0.14	0.07	雇用保険受給者(一般)	26.6%	10.5	▲ 1.7
パート	3.19倍	0.07	▲ 0.25	☆充足率 (対新規求人)	9.6%	2.6	▲ 1.2
一般新規求職中に占める雇用保険受給者の割合	26.2%	▲ 4.1	▲ 1.7	一般	8.0%	2.4	▲ 1.1
一般新規求職中に占める中高年齢者の割合	51.5%	1.1	2.2	パート	11.8%	2.7	▲ 1.5
一般月間有効求職者に占める雇用保険受給者の割合	35.0%	▲ 1.2	▲ 0.5	障害者就職	件数	前月比率 (%)	前年比率 (%)
一般月間有効求職者に占める中高年齢者の割合	50.4%	0.2	0.9		74	17.5%	▲ 14.9%

(注) ハローワークインターネットサービスの機能拡充に伴い、令和3年9月以降の数値には、ハローワークに来所せず、オンライン上で求職登録した求職者数や、求職者がハローワークインターネットサービスの求人へ直接応募した就職件数等が含まれている。

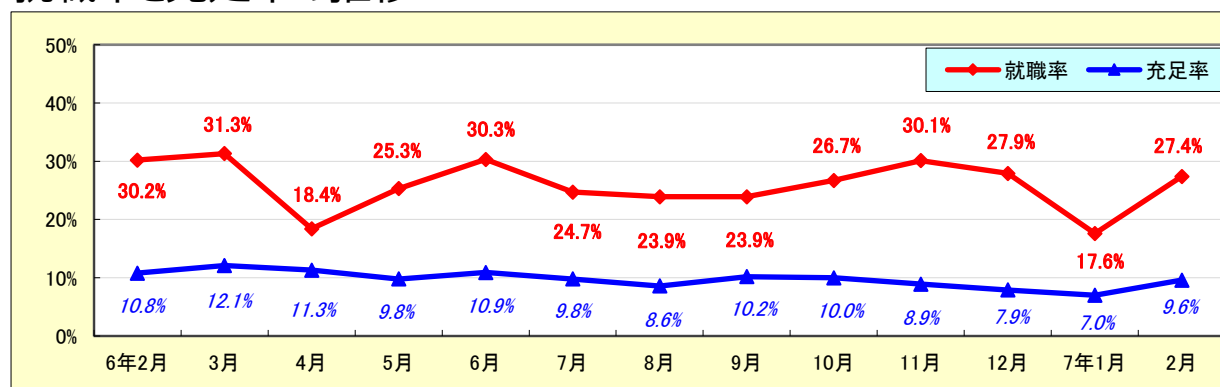
# 求人・求職状況

ハローワーク 岐阜

		計	前月比	前年同月比	
一般	求職	新規求職申込件数	1,060	▲ 16.5%	▲ 19.6%
		うち雇用保険受給者	278	▲ 27.8%	▲ 24.5%
		うち中高年齢者	546	▲ 14.7%	▲ 16.0%
	求職	月間有効求職者数	6,023	0.0%	▲ 2.6%
		うち雇用保険受給者	2,107	▲ 3.3%	▲ 3.9%
		うち中高年齢者	3,037	0.5%	▲ 0.7%
	紹介	紹介件数	890	▲ 4.8%	▲ 21.0%
		うち雇用保険受給者	260	5.3%	▲ 26.6%
		うち中高年齢者	520	▲ 7.1%	▲ 22.8%
	就職	就職件数	230	36.9%	▲ 26.5%
		うち雇用保険受給者	74	19.4%	▲ 28.8%
		うち中高年齢者	126	21.2%	▲ 26.7%
	求人	新規求人数	3,396	▲ 12.7%	▲ 17.8%
		月間有効求人数	10,511	▲ 5.5%	▲ 8.2%
		充足	充足数	272	25.3%
うち管外からの充足数	59		7.3%	▲ 31.4%	
うち他県からの充足数	43		0.0%	▲ 32.8%	
パート	新規求職申込件数	808	▲ 6.2%	▲ 4.2%	
	月間有効求職者数	4,610	1.7%	2.2%	
	新規求人数	2,578	▲ 4.1%	▲ 11.2%	
	月間有効求人数	7,465	▲ 0.6%	▲ 8.1%	
	就職件数	281	35.1%	▲ 17.6%	
	充足数	303	23.7%	▲ 21.3%	

## 就職率と充足率の推移

☆ 新規求職・求人に対する割合 (P1)



## 障害者職業紹介・登録状況

(期末現在)

		計	前月比	前年同月比
職業紹介	新規求職申込件数	132	12.8%	▲ 2.9%
	就職件数	74	17.5%	▲ 14.9%
	新規登録者	44	▲ 4.3%	▲ 24.1%
登録	有効求職者	3,077	0.2%	4.8%
	就業中の者	5,580	0.0%	3.9%
	保留中の者	160	0.0%	0.0%

# 雇用保険適用・給付状況

ハローワーク 岐阜

		計	前月比	前年同月比	
適 用 関 係	月末現在適用事業所数	14,971	▲ 0.1%	▲ 1.6%	
	月末現在被保険者数	239,959	▲ 0.0%	▲ 0.1%	
	被保険者資格取得数	2,521	▲ 10.9%	▲ 10.4%	
	被保険者資格喪失者数	2,604	▲ 27.5%	▲ 11.0%	
	うち事業主の都合	115	▲ 25.3%	▲ 34.7%	
	離職票交付枚数	1,671	▲ 20.5%	▲ 3.3%	
給 付 関 係	基本手当 (基本分)	受給資格決定件数 <small>※2年4月分から7年2月分は速報値のため、修正となる場合があります。</small>	527	▲ 9.9%	▲ 16.6%
		初回受給者数	442	▲ 10.7%	▲ 2.9%
		受給者実人員★	2,364	▲ 7.9%	3.1%
		支給金額：千円	278,728	▲ 23.2%	▲ 5.3%
		支給終了者数	367	▲ 11.1%	▲ 4.4%
	傷病手当	受給者実人員	7	0.0%	133.3%
		支給金額：千円	1,408	▲ 29.6%	85.0%
	特例一時金	受給者数	1	0.0%	*
		支給金額：千円	275	37.5%	*
	高年齢者給付金	受給者数	152	▲ 6.2%	11.8%
		支給金額：千円	33,281	▲ 6.8%	10.4%
	常用就職支度手当	支給人員	2	▲ 33.3%	*
		支給金額：千円	356	▲ 32.8%	*
	再就職手当	支給人員	131	▲ 9.0%	▲ 21.6%
		支給金額：千円	58,908	▲ 3.6%	▲ 18.2%
	就業促進定着手当	支給人員	33	▲ 35.3%	▲ 36.5%
		支給金額：千円	6,435	▲ 38.2%	▲ 31.1%
	教育訓練給付金 (一般)	受給者数	20	▲ 23.1%	▲ 20.0%
		支給金額：千円	355	▲ 66.0%	▲ 35.1%
	教育訓練給付金 (専門実践)	受給資格確認件数	14	100.0%	▲ 51.7%
		受給者数	7	▲ 58.8%	133.3%
		支給金額：千円	698	▲ 45.6%	339.0%
	うち追加給付 (20%)	受給者数	1	*	*
		支給金額：千円	305	*	*
	教育訓練支援 給付金	受給者実人員	37	825.0%	54.2%
		支給金額：千円	9,397	948.8%	57.1%

※雇用保険の基本手当（基本分）は、個別延長給付分や訓練延長給付分を含みません。

# 雇用継続給付関係

ハローワーク 岐阜

		計	前月比	前年同月比
高 年 齢 雇 用 継 続 給 付	受給要件確認件数	126	▲ 17.1%	▲ 0.8%
	基本給付金	126	▲ 17.1%	▲ 0.8%
	再就職給付金	0	*	*
	初回受給者数	44	4.8%	▲ 2.2%
	基本給付金	44	4.8%	▲ 2.2%
	再就職給付金	0	*	*
	月末支給対象者数	6,009	▲ 0.1%	▲ 0.0%
	基本給付金	6,008	▲ 0.1%	▲ 0.0%
	再就職給付金	1	0.0%	*
	月末対象事業所数	1,124	▲ 0.3%	▲ 3.8%
	受給者実人員	2,163	13.6%	▲ 17.5%
	基本給付金	2,163	13.7%	▲ 17.5%
	再就職給付金	0	▲ 100.0%	*
	支給金額：千円	54,273	7.1%	▲ 17.7%
	基本給付金	54,273	7.2%	▲ 17.7%
再就職給付金	0	▲ 100.0%	*	
支給終了者数	121	▲ 17.1%	▲ 6.2%	
基本給付金	121	▲ 17.1%	▲ 6.2%	
再就職給付金	0	*	*	
育 児 休 業 給 付	受給要件確認件数	220	▲ 2.7%	▲ 14.7%
	初回受給者数	228	▲ 1.7%	▲ 9.2%
	月末支給対象者数	2,081	3.3%	▲ 3.3%
	月末対象事業所数	939	2.0%	1.0%
	受給者実人員	2,448	▲ 1.7%	▲ 4.7%
	支給金額：千円	334,231	▲ 2.2%	▲ 3.2%
	支給終了者数	170	4.9%	▲ 11.0%
介 護 給 付	受給者数	9	▲ 25.0%	125.0%
	支給金額：千円	2,781	▲ 7.9%	338.0%

## 雇用保険受給者実人員の推移

★給付関係 基本手当（基本分）（P3）

