

項目	比率	前月差 (ポイント)	前年差 (ポイント)	項目	比率	前月差 (ポイント)	前年差 (ポイント)
有効求人倍率	1.68倍	0.01	0.11	☆就職率 (対新規求職)	24.3%	▲ 31.5	▲ 1.6
一般	2.13倍	▲ 0.02	0.19	一般	22.3%	▲ 17.5	▲ 5.3
パート	1.25倍	0.03	0.03	パート	26.3%	▲ 48.3	2.3
新規求人倍率	2.20倍	▲ 1.32	▲ 0.28	中高年 (一般)	18.3%	▲ 31.7	▲ 6.7
一般	2.35倍	▲ 2.19	▲ 0.39	雇用保険受給者 (一般)	33.3%	▲ 40.0	▲ 18.7
パート	2.04倍	▲ 0.28	▲ 0.14	☆充足率 (対新規求人)	12.4%	▲ 2.0	1.9
一般新規求職中に占める雇用保険受給者の割合	22.3%	4.2	5.1	一般	12.0%	4.0	1.9
一般新規求職中に占める中高年齢者の割合	49.6%	3.8	2.7	パート	12.9%	▲ 16.2	1.9
一般月間有効求職者に占める雇用保険受給者の割合	36.0%	▲ 0.7	3.8				
一般月間有効求職者に占める中高年齢者の割合	48.9%	▲ 0.3	0.2				

(注) ハローワークインターネットサービスの機能拡充に伴い、令和3年9月以降の数値には、ハローワークに来所せず、オンライン上で求職登録した求職者数や、求職者がハローワークインターネットサービスの求人に直接応募した就職件数等が含まれている。

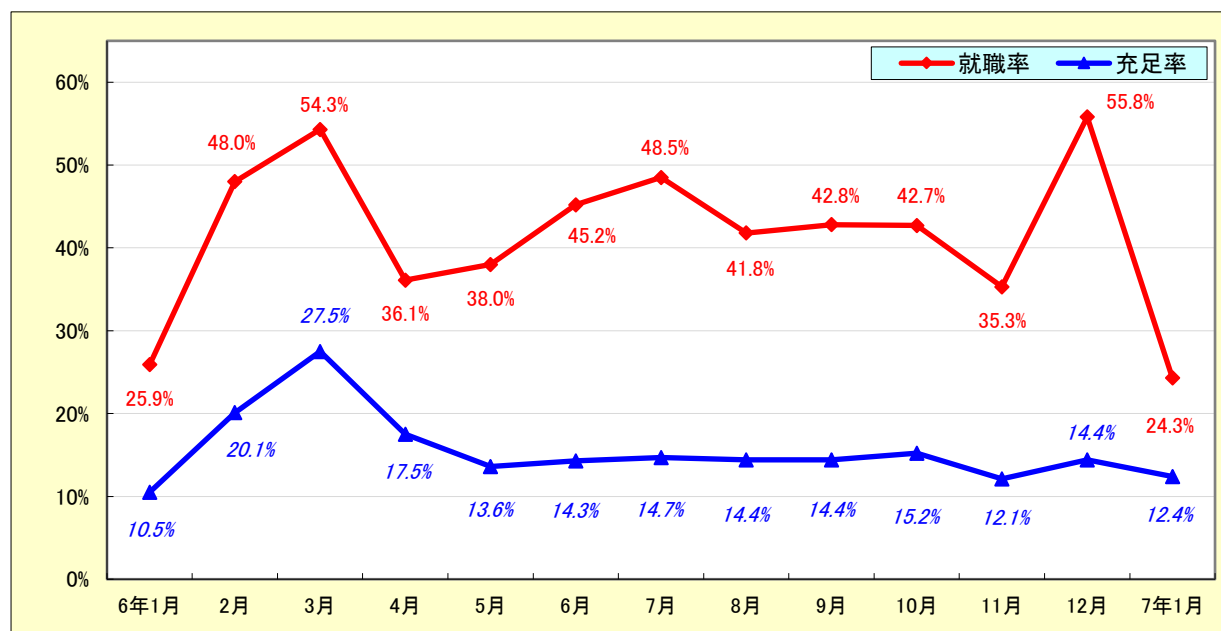
求人・求職状況

ハローワーク 中津川

		計	前月比	前年同月比	
一般	求職	新規求職申込件数	121	45.8%	▲ 16.6%
		うち雇用保険受給者	27	80.0%	8.0%
		うち中高年齢者	60	57.9%	▲ 11.8%
	求職	月間有効求職者数	456	2.0%	▲ 12.6%
		うち雇用保険受給者	164	0.0%	▲ 2.4%
		うち中高年齢者	223	1.4%	▲ 12.2%
	紹介	紹介件数	88	14.3%	▲ 22.8%
		うち雇用保険受給者	22	▲ 12.0%	▲ 21.4%
		うち中高年齢者	31	▲ 11.4%	▲ 46.6%
	就職	就職件数	27	▲ 18.2%	▲ 32.5%
		うち雇用保険受給者	9	▲ 18.2%	▲ 30.8%
		うち中高年齢者	11	▲ 42.1%	▲ 35.3%
	求人	新規求人数	284	▲ 24.7%	▲ 28.6%
		月間有効求人数	971	1.1%	▲ 4.1%
		充足	充足数	34	13.3%
うち管外からの充足数	9		28.6%	▲ 10.0%	
うち他県からの充足数	2		100.0%	▲ 50.0%	
パート	新規求職申込件数	114	60.6%	▲ 11.6%	
	月間有効求職者数	472	2.6%	▲ 14.6%	
	新規求人数	232	40.6%	▲ 17.4%	
	月間有効求人数	591	5.7%	▲ 12.1%	
	就職件数	30	▲ 43.4%	▲ 3.2%	
	充足数	30	▲ 37.5%	▲ 3.2%	

就職率と充足率の推移

☆ 新規求職・求人に対する割合 (P1)



雇用保険適用・給付状況

ハローワーク 中津川

		計	前月比	前年同月比	
適 用 関 係	月末現在適用事業所数	1,231	▲ 0.5%	▲ 2.8%	
	月末現在被保険者数	21,920	▲ 0.7%	▲ 1.2%	
	被保険者資格取得数	177	6.0%	▲ 11.5%	
	被保険者資格喪失者数	326	68.9%	38.1%	
	うち事業主の都合	12	500.0%	300.0%	
	離職票交付枚数	208	79.3%	31.6%	
給 付 関 係	基本手当 (基本分)	受給資格決定件数 <small>※2年4月分から7年1月分は速報値のため、修正となる場合があります。</small>	49	53.1%	▲ 15.5%
		初回受給者数	39	18.2%	▲ 33.9%
		受給者実人員★	212	▲ 1.9%	▲ 13.1%
		支給金額：千円	30,883	30.3%	▲ 6.2%
		支給終了者数	38	31.0%	5.6%
	傷病手当	受給者実人員	0	*	▲ 100.0%
		支給金額：千円	0	*	▲ 100.0%
	特例一時金	受給者数	0	*	*
		支給金額：千円	0	*	*
	高年齢者給付金	受給者数	21	162.5%	▲ 16.0%
		支給金額：千円	4,837	213.7%	▲ 7.2%
	常用就職支度手当	支給人員	1	▲ 50.0%	0.0%
		支給金額：千円	165	▲ 40.4%	52.8%
	再就職手当	支給人員	23	53.3%	21.1%
		支給金額：千円	7,873	45.0%	▲ 24.1%
	就業促進定着手当	支給人員	3	▲ 57.1%	▲ 40.0%
		支給金額：千円	456	▲ 26.8%	▲ 29.7%
	教育訓練給付金 (一般)	受給者数	1	*	0.0%
		支給金額：千円	28	*	▲ 24.3%
	教育訓練給付金 (専門実践)	受給資格確認件数	0	*	▲ 100.0%
受給者数		2	100.0%	0.0%	
支給金額：千円		85	80.9%	49.1%	
うち追加給付 (20%)	受給者数	0	*	*	
	支給金額：千円	0	*	*	
教育訓練支援 給付金	受給者実人員	1	0.0%	*	
	支給金額：千円	287	▲ 3.7%	*	

※雇用保険の基本手当（基本分）は、個別延長給付分や訓練延長給付分を含みません。

雇用継続給付関係

ハローワーク 中津川

		計	前月比	前年同月比
高 年 齢 雇 用 継 続 給 付	受給要件確認件数	22	83.3%	57.1%
	基本給付金	22	83.3%	57.1%
	再就職給付金	0	*	*
	初回受給者数	3	▲ 25.0%	▲ 40.0%
	基本給付金	3	▲ 25.0%	▲ 40.0%
	再就職給付金	0	*	*
	月末支給対象者数	703	▲ 0.3%	▲ 1.3%
	基本給付金	703	▲ 0.3%	▲ 1.3%
	再就職給付金	0	*	*
	月末対象事業所数	133	▲ 0.7%	▲ 8.3%
	受給者実人員	204	▲ 38.4%	▲ 7.7%
	基本給付金	204	▲ 38.4%	▲ 7.7%
	再就職給付金	0	*	*
	支給金額：千円	5,331	▲ 36.4%	▲ 3.8%
	基本給付金	5,331	▲ 36.4%	▲ 3.8%
再就職給付金	0	*	*	
支給終了者数	19	18.8%	11.8%	
基本給付金	19	18.8%	11.8%	
再就職給付金	0	*	*	
育 児 休 業 給 付	受給要件確認件数	16	▲ 27.3%	100.0%
	初回受給者数	13	▲ 53.6%	8.3%
	月末支給対象者数	114	▲ 8.8%	0.0%
	月末対象事業所数	70	▲ 5.4%	▲ 2.8%
	受給者実人員	159	▲ 9.1%	▲ 3.0%
	支給金額：千円	18,519	▲ 11.0%	▲ 2.4%
	支給終了者数	18	12.5%	80.0%
介 給 護 付	受給者数	2	0.0%	*
	支給金額：千円	177	▲ 72.5%	*

雇用保険受給者実人員の推移

★給付関係 基本手当（基本分）（P 3）

