

項目	比率	前月差 (ポイント)	前年差 (ポイント)	項目	比率	前月差 (ポイント)	前年差 (ポイント)
有効求人倍率	1.06倍	0.12	▲ 0.32	☆就職率 (対新規求職)	25.5%	▲ 13.5	3.7
一般	1.37倍	0.13	▲ 0.10	一般	16.7%	▲ 5.2	▲ 2.0
パート	0.75倍	0.12	▲ 0.50	パート	37.5%	▲ 40.6	11.6
新規求人倍率	2.12倍	0.57	0.55	中高年 (一般)	20.7%	9.2	4.0
一般	2.06倍	0.44	0.67	雇用保険受給者 (一般)	25.0%	10.7	1.5
パート	2.20倍	0.79	0.39	☆充足率 (対新規求人)	9.5%	▲ 10.7	▲ 3.9
一般新規求職中に占める雇用保険受給者の割合	22.2%	12.6	▲ 0.5	一般	7.2%	▲ 3.8	▲ 4.3
一般新規求職中に占める中高年齢者の割合	53.7%	▲ 17.5	▲ 2.3	パート	12.5%	▲ 31.9	▲ 2.7
一般月間有効求職者に占める雇用保険受給者の割合	28.8%	3.4	2.9				
一般月間有効求職者に占める中高年齢者の割合	58.9%	0.7	1.4				

(注) ハローワークインターネットサービスの機能拡充に伴い、令和3年9月以降の数値には、ハローワークに来所せず、オンライン上で求職登録した求職者数や、求職者がハローワークインターネットサービスの求人に直接応募した就職件数等が含まれている。

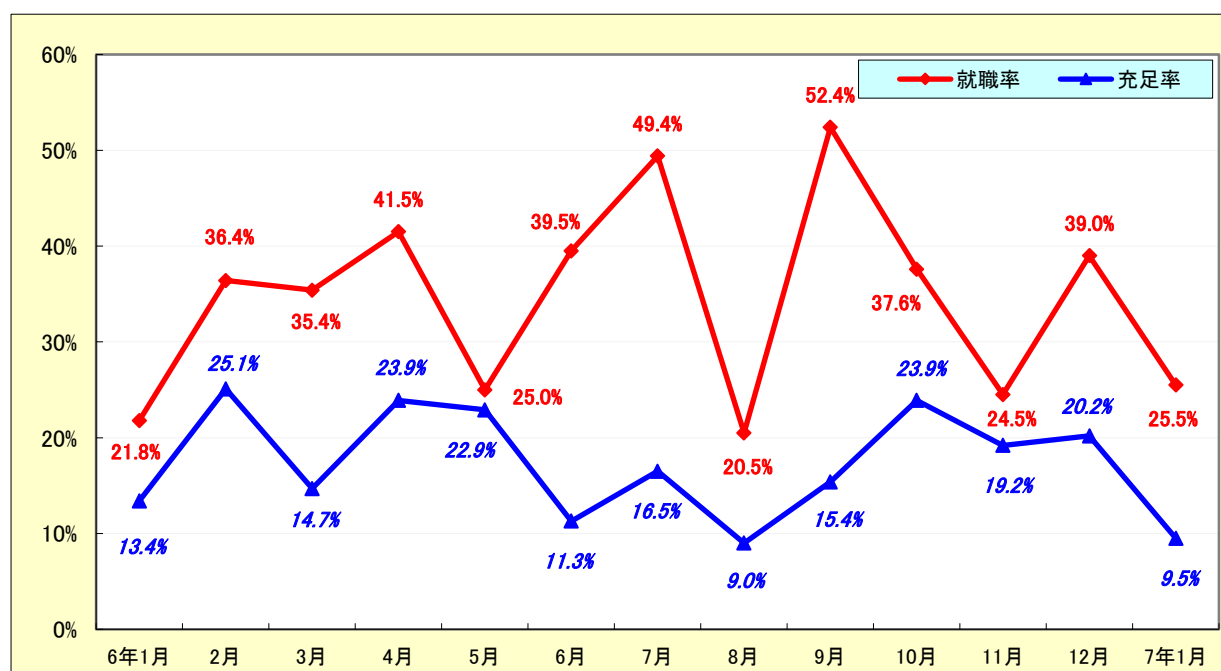
# 求人・求職状況

ハローワーク 岐阜八幡

		計	前月比	前年同月比	
一般	求職	新規求職申込件数	54	▲ 26.0%	▲ 28.0%
		うち雇用保険受給者	12	71.4%	▲ 29.4%
		うち中高年齢者	29	▲ 44.2%	▲ 31.0%
	求職	月間有効求職者数	219	▲ 10.2%	▲ 11.3%
		うち雇用保険受給者	63	1.6%	▲ 1.6%
		うち中高年齢者	129	▲ 9.2%	▲ 9.2%
	紹介	紹介件数	36	200.0%	12.5%
		うち雇用保険受給者	11	175.0%	22.2%
		うち中高年齢者	17	240.0%	0.0%
	就職	就職件数	9	▲ 43.8%	▲ 35.7%
		うち雇用保険受給者	3	200.0%	▲ 25.0%
		うち中高年齢者	6	0.0%	▲ 14.3%
求人	新規求人数	111	▲ 5.9%	6.7%	
	月間有効求人数	301	▲ 0.7%	▲ 17.3%	
	充足数	充足数	8	▲ 38.5%	▲ 33.3%
		うち管外からの充足数	0	▲ 100.0%	*
	うち他県からの充足数	2	100.0%	*	
パート	新規求職申込件数	40	25.0%	▲ 31.0%	
	月間有効求職者数	219	▲ 8.4%	11.2%	
	新規求人数	88	95.6%	▲ 16.2%	
	月間有効求人数	165	9.3%	▲ 33.2%	
	就職件数	15	▲ 40.0%	0.0%	
	充足数	11	▲ 45.0%	▲ 31.3%	

## 就職率と充足率の推移

☆ 新規求職・求人に対する割合 (P1)



# 雇用保険適用・給付状況

ハローワーク 岐阜八幡

		計	前月比	前年同月比	
適 用 関 係	月末現在適用事業所数	865	▲ 0.2%	▲ 1.8%	
	月末現在被保険者数	8,838	▲ 0.2%	▲ 1.8%	
	被保険者資格取得数	68	7.9%	▲ 2.9%	
	被保険者資格喪失者数	84	▲ 27.6%	▲ 28.8%	
	うち事業主の都合	8	100.0%	▲ 20.0%	
	離職票交付枚数	70	▲ 20.5%	▲ 11.4%	
給 付 関 係	基本手当 (基本分)	受給資格決定件数 <small>※2年4月分から7年1月分は速報値のため、修正となる場合があります。</small>	16	14.3%	▲ 44.8%
		初回受給者数	16	6.7%	14.3%
		受給者実人員★	91	▲ 11.7%	15.2%
		支給金額：千円	10,962	▲ 7.5%	20.5%
		支給終了者数	17	6.3%	13.3%
	傷病手当	受給者実人員	0	▲ 100.0%	*
		支給金額：千円	0	▲ 100.0%	*
	特例一時金	受給者数	12	▲ 72.7%	▲ 7.7%
		支給金額：千円	2,156	▲ 75.4%	▲ 5.1%
	高年齢者給付金	受給者数	11	37.5%	▲ 8.3%
		支給金額：千円	2,467	38.3%	▲ 5.9%
	常用就職支度手当	支給人員	0	*	*
		支給金額：千円	0	*	*
	再就職手当	支給人員	4	▲ 55.6%	▲ 42.9%
		支給金額：千円	1,218	▲ 61.2%	▲ 55.9%
	就業促進定着手当	支給人員	4	33.3%	▲ 42.9%
		支給金額：千円	1,259	176.7%	27.2%
	教育訓練給付金 (一般)	受給者数	1	▲ 75.0%	▲ 50.0%
		支給金額：千円	54	▲ 50.0%	107.7%
	教育訓練給付金 (専門実践)	受給資格確認件数	3	200.0%	*
		受給者数	1	0.0%	*
		支給金額：千円	49	0.0%	*
	うち追加給付 (20%)	受給者数	0	*	*
		支給金額：千円	0	*	*
	教育訓練支援 給付金	受給者実人員	0	*	*
		支給金額：千円	0	*	*

※雇用保険の基本手当（基本分）は、個別延長給付分や訓練延長給付分を含みません。

# 雇用継続給付関係

ハローワーク 岐阜八幡

		計	前月比	前年同月比
高 年 齢 雇 用 継 続 給 付	受給要件確認件数	6	▲ 33.3%	0.0%
	基本給付金	6	▲ 33.3%	0.0%
	再就職給付金	0	*	*
	初回受給者数	1	0.0%	▲ 66.7%
	基本給付金	1	0.0%	▲ 66.7%
	再就職給付金	0	*	*
	月末支給対象者数	524	▲ 1.3%	▲ 5.8%
	基本給付金	524	▲ 1.3%	▲ 5.8%
	再就職給付金	0	*	*
	月末対象事業所数	164	▲ 1.2%	▲ 6.3%
	受給者実人員	83	▲ 15.3%	▲ 37.1%
	基本給付金	83	▲ 15.3%	▲ 37.1%
再就職給付金	0	*	*	
支 給	支給金額：千円	1,916	▲ 12.7%	▲ 40.4%
	基本給付金	1,916	▲ 12.7%	▲ 40.4%
	再就職給付金	0	*	*
	支給終了者数	8	60.0%	▲ 46.7%
	基本給付金	8	60.0%	▲ 46.7%
	再就職給付金	0	*	*
育 児 休 業 給 付	受給要件確認件数	2	▲ 71.4%	0.0%
	初回受給者数	3	▲ 57.1%	50.0%
	月末支給対象者数	28	▲ 15.2%	▲ 17.6%
	月末対象事業所数	24	▲ 14.3%	▲ 14.3%
	受給者実人員	43	2.4%	2.4%
	支給金額：千円	4,026	▲ 13.2%	▲ 7.7%
	支給終了者数	4	100.0%	300.0%
介 護 給 付	受給者数	0	*	*
	支給金額：千円	0	*	*

## 雇用保険受給者実人員の推移

★給付関係 基本手当（基本分）（P3）

